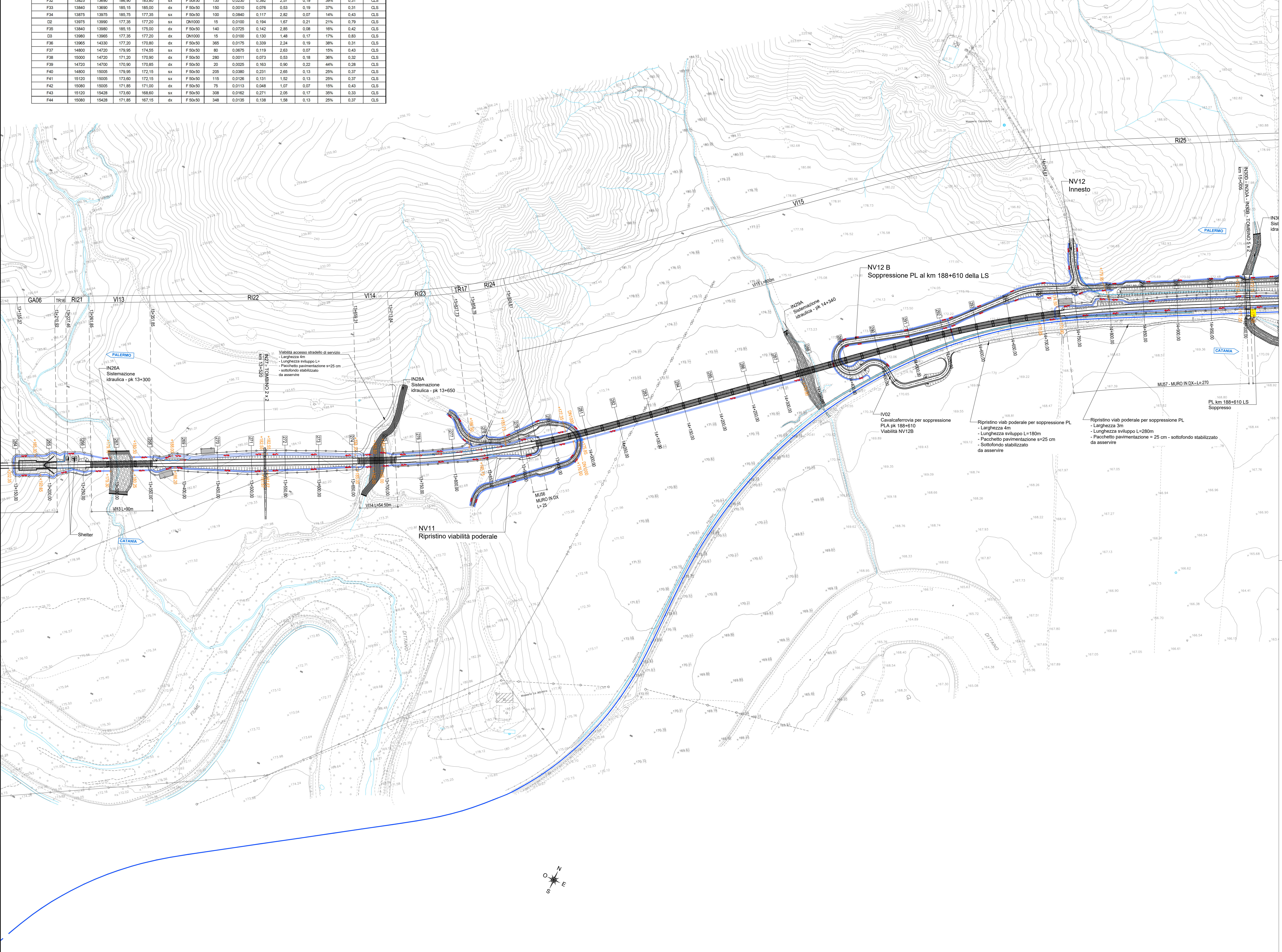
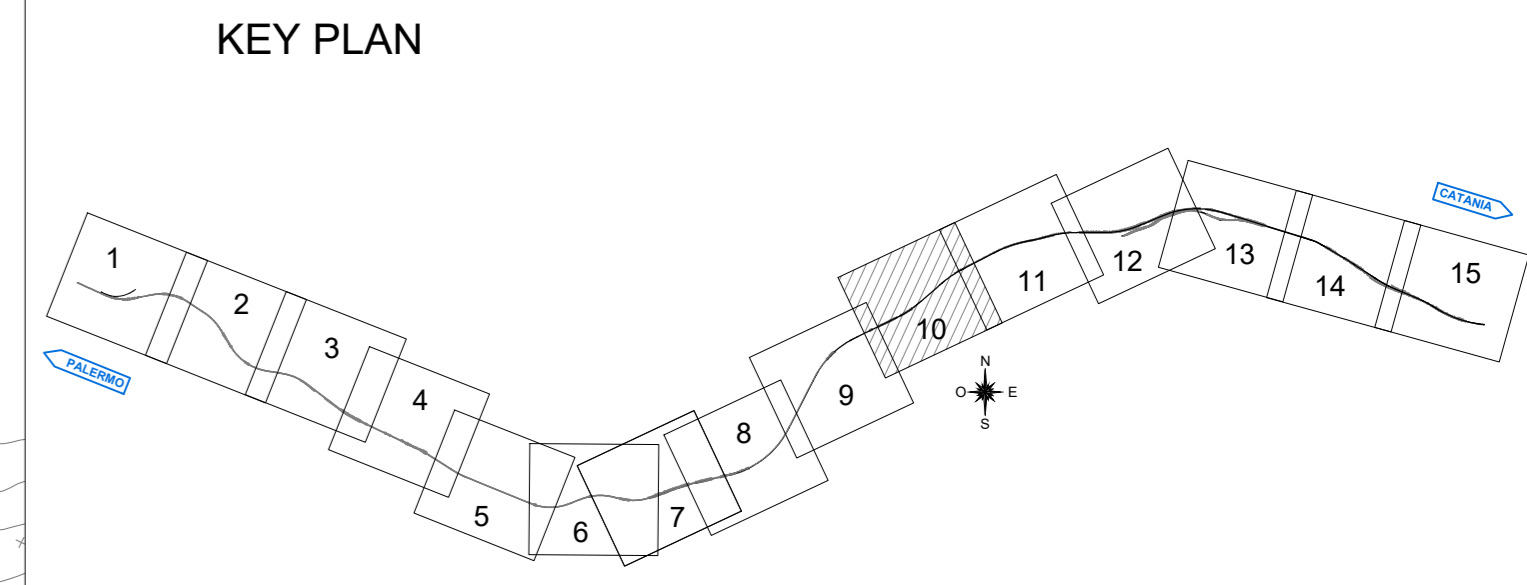


TABELLA FOSSI DI GUARDIA - LINEA DI PROGETTO														
Codice identificativo	Progressiva iniziale	Progressiva finale	Quota scartamento iniziale	Quota scartamento finale	POSIZIONE	Tipo CANALETTA / dimensione (l)	Lunghezza	Permeabilità	Portata Pluviale	Velocità	Tramite idrico	Grado di riempimento	Franco idraulico	Materiale
	m	m	m	m			m	m/m	m ³ /s	m/s	m	%	m	
F24	13150	13280	202.35	177.50	dx	F 50x50	130	0.1912	0.127	3.82	0.06	11%	0.44	CLS
F25	13150	13280	202.35	179.30	dx	F 50x50	130	0.1773	0.126	3.72	0.06	12%	0.44	CLS
F26	13385	13330	188.00	180.30	dx	F 50x50	55	0.1400	0.071	2.83	0.04	9%	0.46	CLS
F27	13385	13330	188.20	180.25	dx	F 50x50	55	0.1002	0.049	2.20	0.04	8%	0.46	CLS
F28	13385	13520	188.00	182.55	dx	F 100x100	135	0.0404	0.503	3.73	0.19	19%	0.81	CLS
F29	13385	13520	186.20	181.25	dx	F 50x50	135	0.0367	0.127	2.18	0.09	18%	0.41	CLS
F30	13655	13520	184.35	182.55	dx	F 100x100	135	0.0133	0.828	2.45	0.25	25%	0.75	CLS
F31	13655	13520	185.00	181.25	dx	F 50x50	135	0.0278	0.122	1.96	0.10	19%	0.40	CLS
F32	13825	13690	186.90	183.80	dx	F 50x50	135	0.0230	0.392	2.57	0.19	39%	0.31	CLS
F33	13840	13960	185.15	185.00	dx	F 50x50	150	0.0200	0.076	0.53	0.19	37%	0.31	CLS
F34	13875	13975	185.75	177.35	dx	F 50x50	100	0.0840	0.117	2.82	0.07	14%	0.43	CLS
F35	13975	13990	177.35	177.20	dx	DN100	15	0.0100	0.194	1.67	0.21	21%	0.79	CLS
F36	13940	13980	185.15	175.00	dx	F 50x50	140	0.0725	0.142	2.85	0.08	16%	0.42	CLS
F37	13980	13995	177.35	177.20	dx	DN100	15	0.0100	0.130	1.48	0.17	17%	0.83	CLS
F38	13985	14230	177.20	170.80	dx	F 50x50	245	0.0170	0.339	2.24	0.19	38%	0.31	CLS
F39	14000	14720	170.95	174.55	dx	F 50x50	80	0.0670	0.119	2.63	0.07	15%	0.43	CLS
F40	15000	14720	171.20	170.90	dx	F 50x50	280	0.0011	0.073	0.53	0.18	36%	0.32	CLS
F41	14720	14700	170.90	170.85	dx	F 50x50	20	0.0025	0.163	0.90	0.22	44%	0.28	CLS
F42	14800	15005	179.95	172.15	dx	F 50x50	205	0.0380	0.231	2.65	0.13	25%	0.37	CLS
F43	15120	15005	173.80	172.15	dx	F 50x50	115	0.0126	0.131	1.52	0.13	29%	0.37	CLS
F44	15120	15428	173.80	168.60	dx	F 50x50	308	0.0162	0.271	2.26	0.17	30%	0.33	CLS
F45	15120	15428	171.85	167.15	dx	F 50x50	348	0.0135	0.138	1.58	0.13	25%	0.37	CLS

TABELLA DRENAGGIO DI PIATTAFORMA													
Codice identificativo	Progressiva iniziale	Progressiva finale	POSIZIONE	Tipo CANALETTA / COLLETTORE / dimensione (l)	Lunghezza	Permeabilità	Portata Pluviale	Velocità	Tramite idrico	Grado di riempimento	Franco idraulico	Materiale	
	m	m			m	m/m	m ³ /s	m/s	m	%	m		
R12	13211	13227	dx	R 50x50	16	0.0035	0.058	0.80	0.14	29%	0.35	CLS	
R13	13200	12830	dx	R 50x50	130	0.0100	0.054	1.13	0.10	19%	0.40	CLS	
R14	13211	13230	dx	R 50x50	19	0.0035	0.059	0.81	0.15	29%	0.35	CLS	
R15	13371	13405	dx	R 50x50	34	0.0035	0.018	0.55	0.07	13%	0.43	CLS	
R16	13720	13875	dx	R 50x50	155	0.0035	0.066	0.84	0.16	32%	0.34	CLS	



LEGENDA

- BINARI LINEA ESISTENTE
- BINARI LINEA ESISTENTE DEMOLITI
- RECINZIONE FERROVIARIA
- PIAZZOLA DI MANOVRA STRADELLO DI SERVIZIO (10x20 m)
- PISTA DI SERVIZIO (CARRABILE L=3.00m; PEDONALE L=1.50m)
- FOSSO DI GUARDIA A FORMA TRAPEZIO IN CLS
- CANALETTA RETTANGOLARE
- TUBAZIONE IN PVC
- VERSO DI SCORRIMENTO ACQUA
- QUOTA DI SCORRIMENTO (metri s.l.m.)

Per i tratti in rilevato si prevedono embrici ogni 15 m.
 Per il drenaggio dei viadotti si prevedono coppie di pluviali in corrispondenza di ogni pila.
 Per le dimensioni e le quote di scorrimento degli elementi di drenaggio delle viabilità si faccia riferimento all'elaborato RS3E50D78IID0002003A.

COMMITTENTE: **RFI**
 RETE FERROVIARIA ITALIANA
 GRUPPO FERROVIE DELLO STATO ITALIANE

PROGETTAZIONE: **ITALFERR**
 GRUPPO INFRASTRUTTURE FERROVIARIE

DIRETTRICE FERROVIARIA MESSINA - CATANIA - PALERMO
NUOVO COLLEGAMENTO PALERMO - CATANIA

U.O. INFRASTRUTTURE SUD

PROGETTO DEFINITIVO

TRATTA DITTAINO - CATENANUOVA

INFRASTRUTTURA FERROVIARIA

Ibraica

Ibraica di Piattaforma - Pianimetria Tav.10/15

SCALA:
1:2000

COMMESSA LOTTO FASE ENTE TIPO DOC. OPERA/DISCIPLINA PROGR. REV.

RS3E 50 D 78 P 6 I D 0 0 0 2 0 1 5 A

Rev.	Descrizione	Redatto	Data	Verificato	Data	Approvato	Data	Autorizzato Data
A	Emissione esecutiva	L. Mazzoni	2015/02/02	[Signature]	2015/02/02	[Signature]	2015/02/02	D. Tiboni 2015/02/02

File: RS3E50D78P6C0002015A.dwg n. Elab.: 111