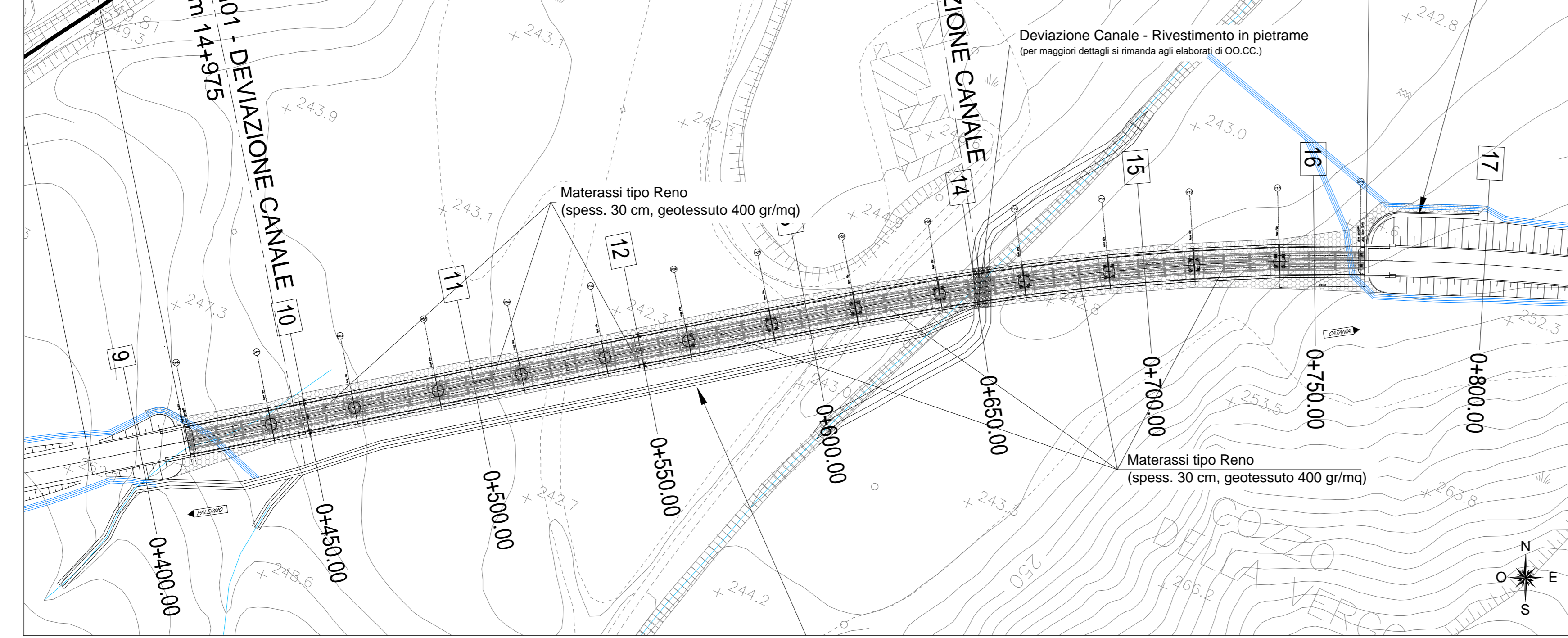
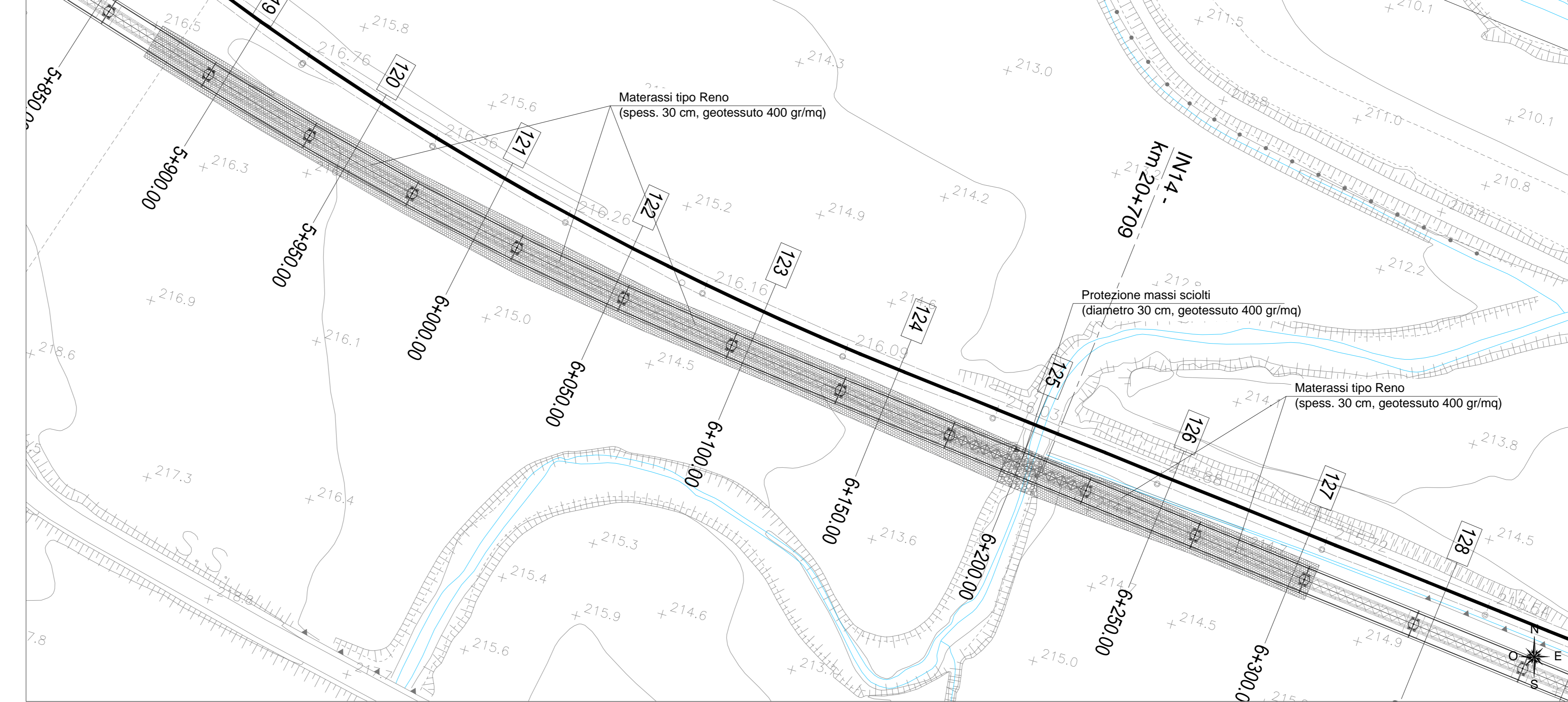


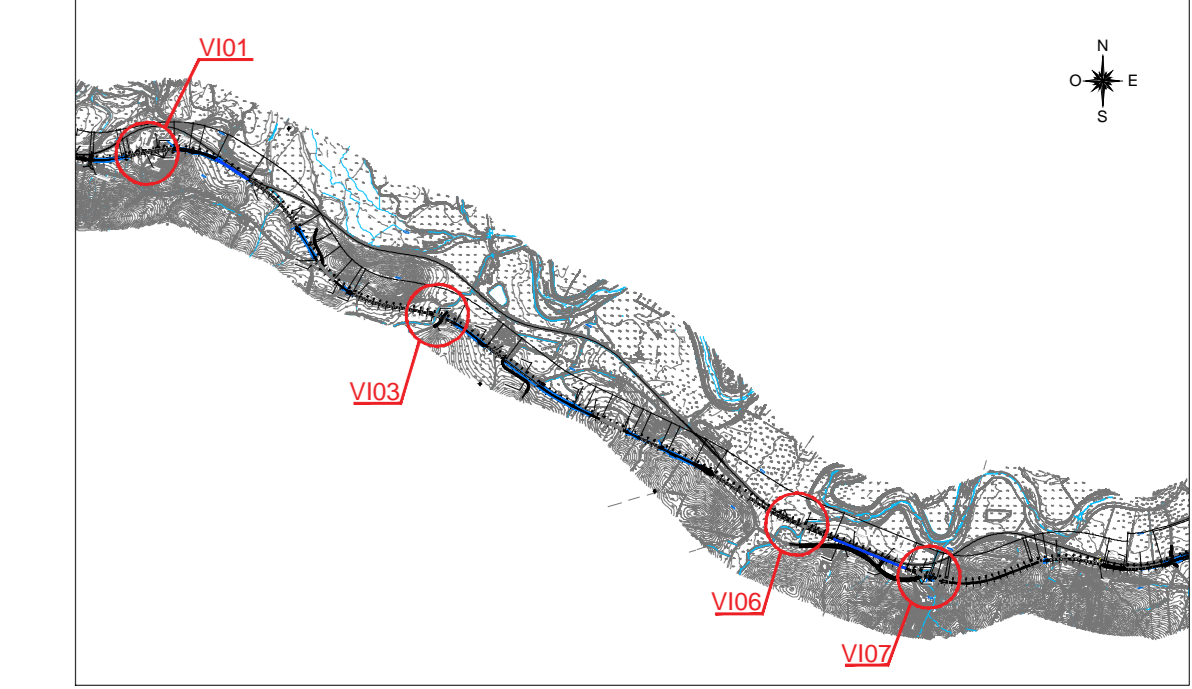
PLANIMETRIA VIADOTTO VI01 (da pk 0+400 a pk 0+750) - scala 1:1000



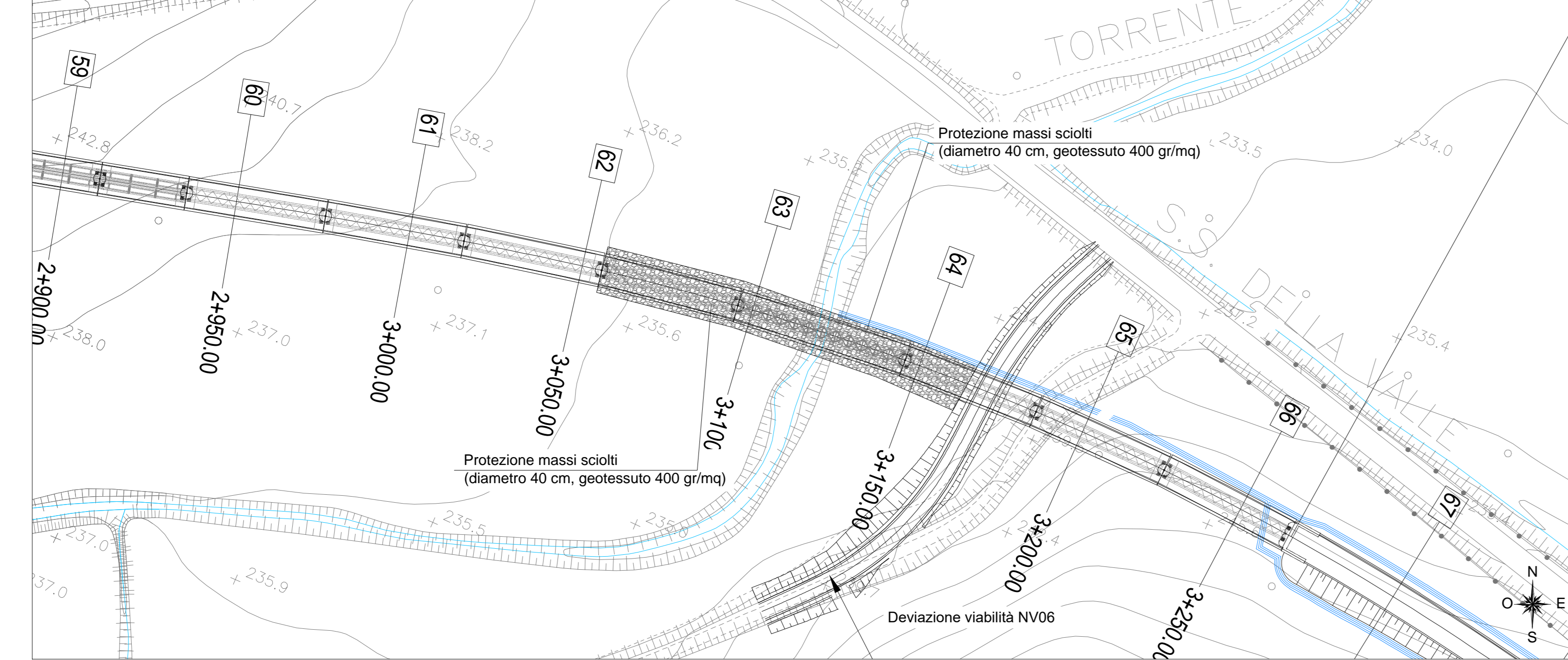
PLANIMETRIA VIADOTTO VI06 (pk 6+200) - scala 1:1000



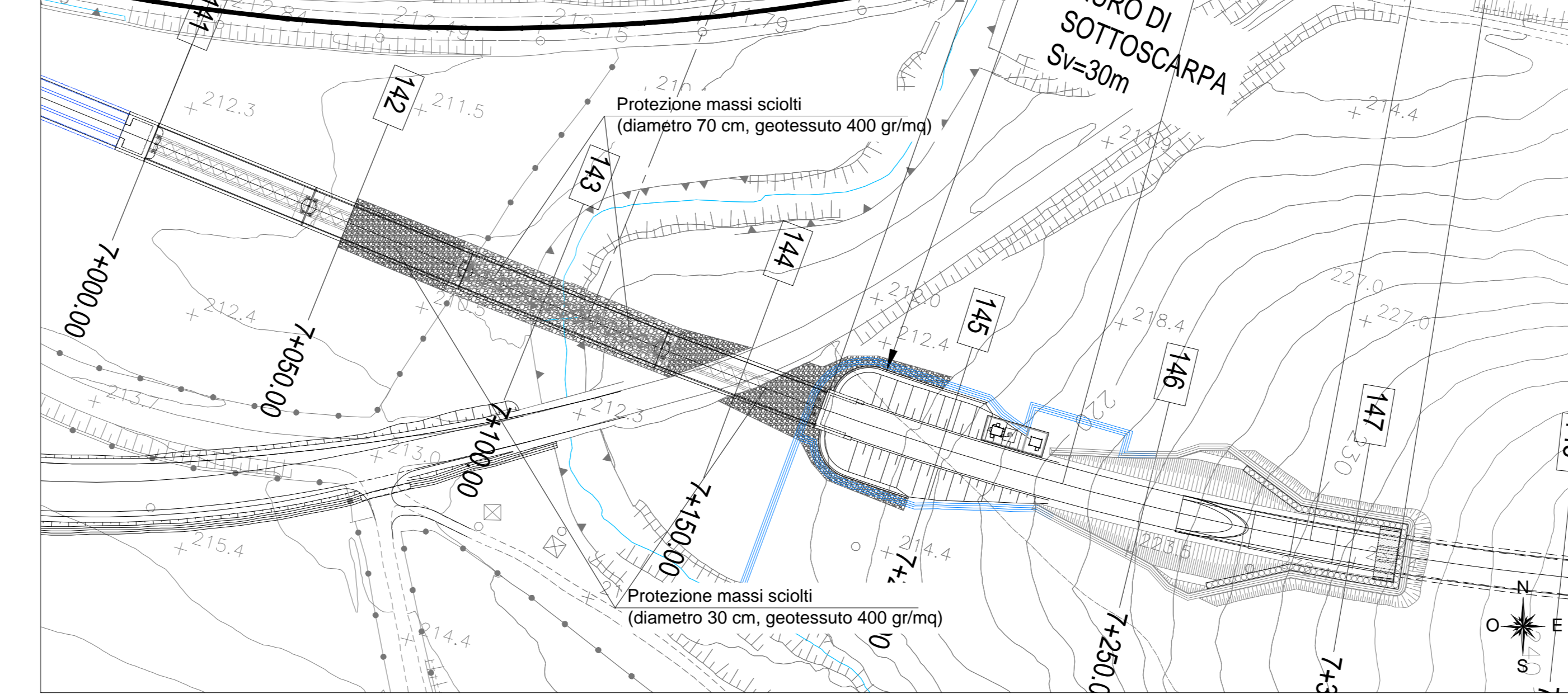
KEY MAP



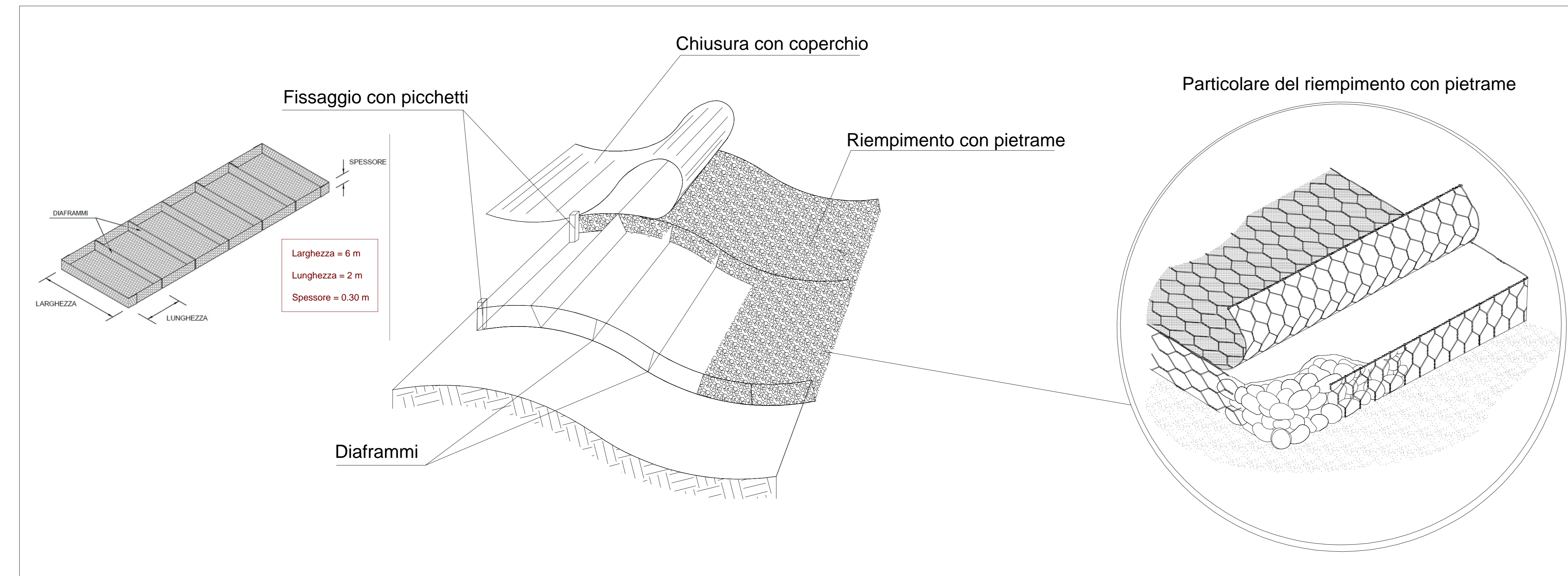
PLANIMETRIA VIADOTTO VI03 (pk 3+100) - scala 1:1000



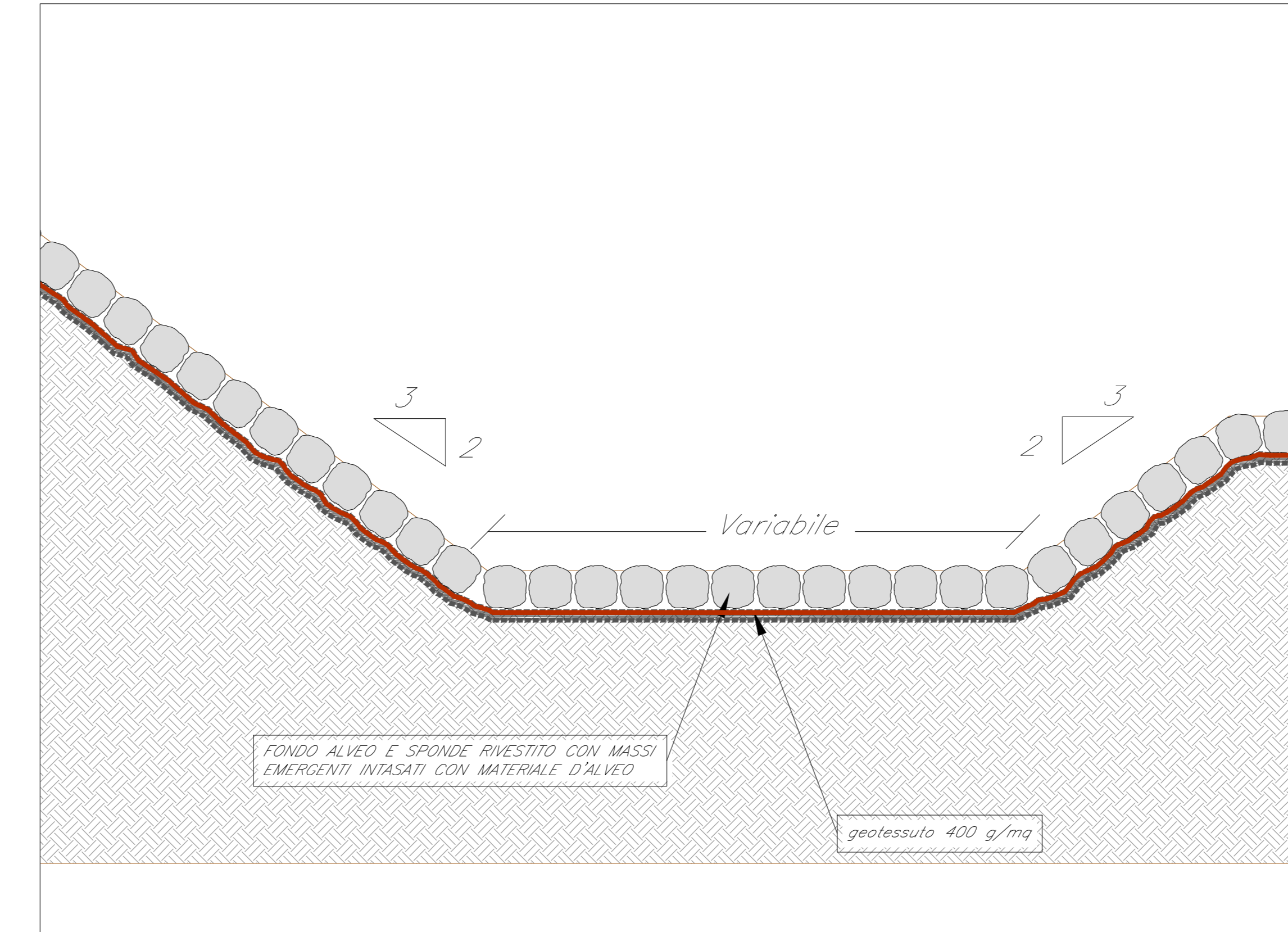
PLANIMETRIA VIADOTTO VI07 (pk 7+100) - scala 1:1000



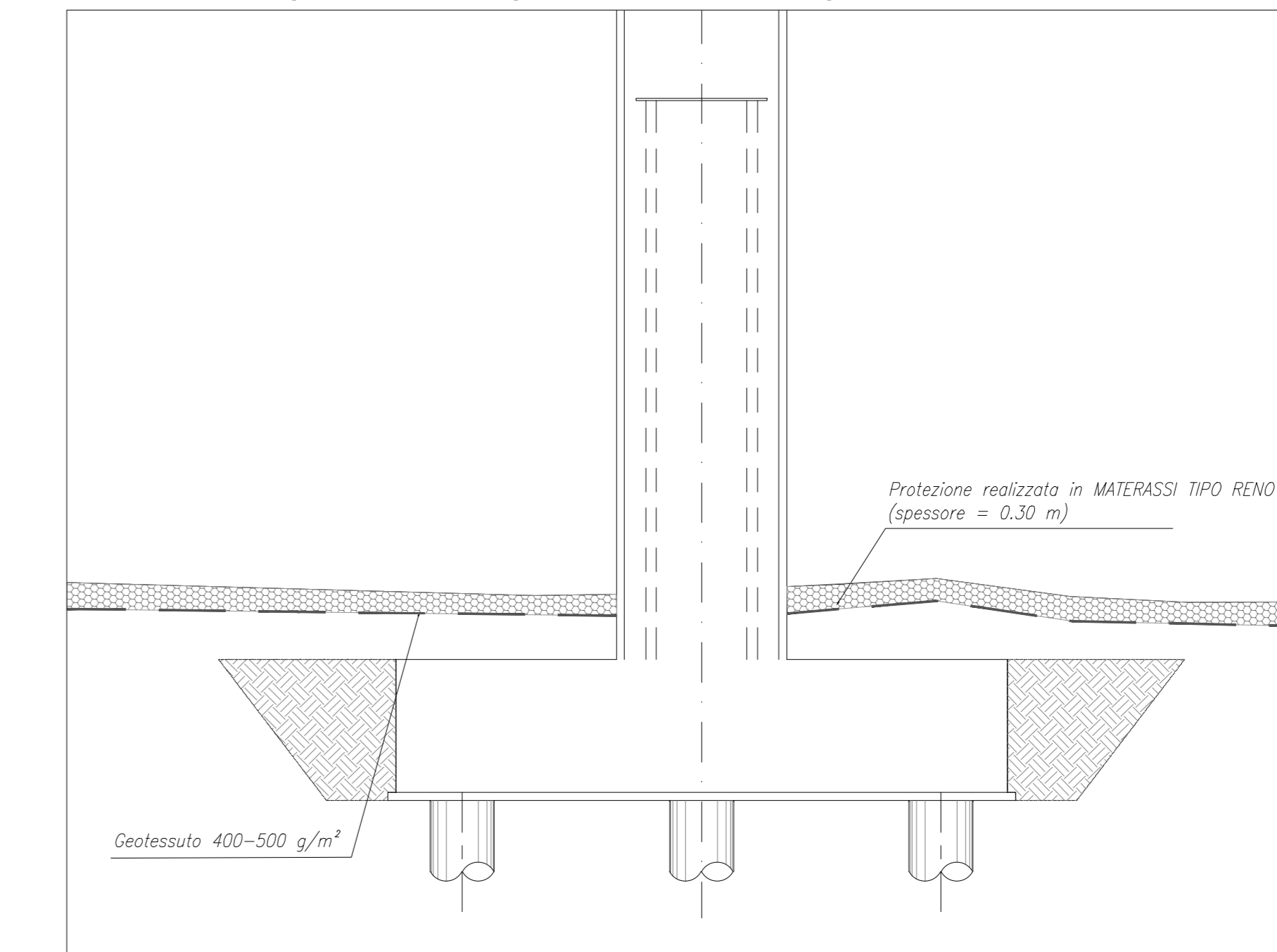
Posa dei materassi tipo Reno - scala 1:75



Particolare della posa dei massi sciolti in alveo - scala 1:75



Materassi tipo Reno in prossimità delle pile - scala 1:100



COMMITTENTE: **RFI** RELAZIONE FERROVIARIA ITALIANA GRUPPO FERROVIE DELLO STATO ITALIANE

PROGETTAZIONE: **ITALFERR** GRUPPO FERROVIE DELLO STATO ITALIANE

DIRETTRICE FERROVIARIA MESSINA - CATANIA - PALERMO  
**NUOVO COLLEGAMENTO PALERMO - CATANIA**

U.O. OPERE CIVILI E GESTIONE DELLE VARIANTI  
**PROGETTO DEFINITIVO**

TRATTA DITTAINO - CATENANUOVA (LOTTO 5)  
**IDROLOGIA E IDRAULICA**

VIADOTTI VI01, VI03, VI06, VI07  
 CORSI D'ACQUA MINORI ALLE PK 3+100, 6+200, 7+100  
 TIPOLOGICI SISTEMAZIONI IDRAULICHE

SCALA: **VARIE**

COMMESSA LOTTO FASE ENTE TIPO DOC. OPERA/DISCIPLINA PROGR. REV.

**RS3E 50 D 09 PZ ID0002 005 A**

Rev.	Descrizione	Redatto	Data	Verificato	Data	Approvato	Data
A	EMISSIONE ESECUTIVA	C. CASALI	16/12/2019	F. CASALI	16/12/2019	F. CASALI	16/12/2019

File: RS3E50009PZ000005A.dwg