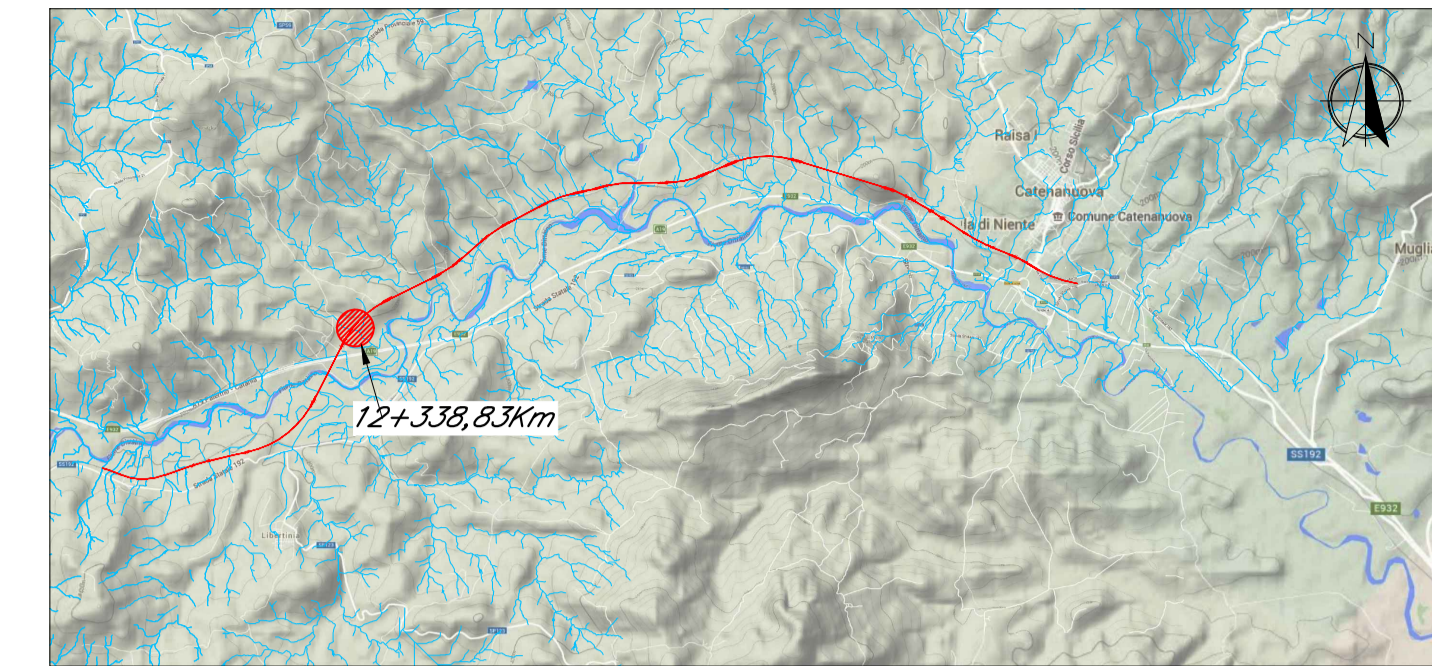


Elaborati di riferimento:
 - Profilo Ante e Post operam del corso d'acqua alla pk12+338,83-RS3E50D78FZID0002003A
 - Sezioni Ante operam del corso d'acqua alla pk 12+338,83 - RS3E50D78WZID0002003A

ANTE OPERAM Scala 1:2000

QUADRO D'UNIONE - Scala 1:10000

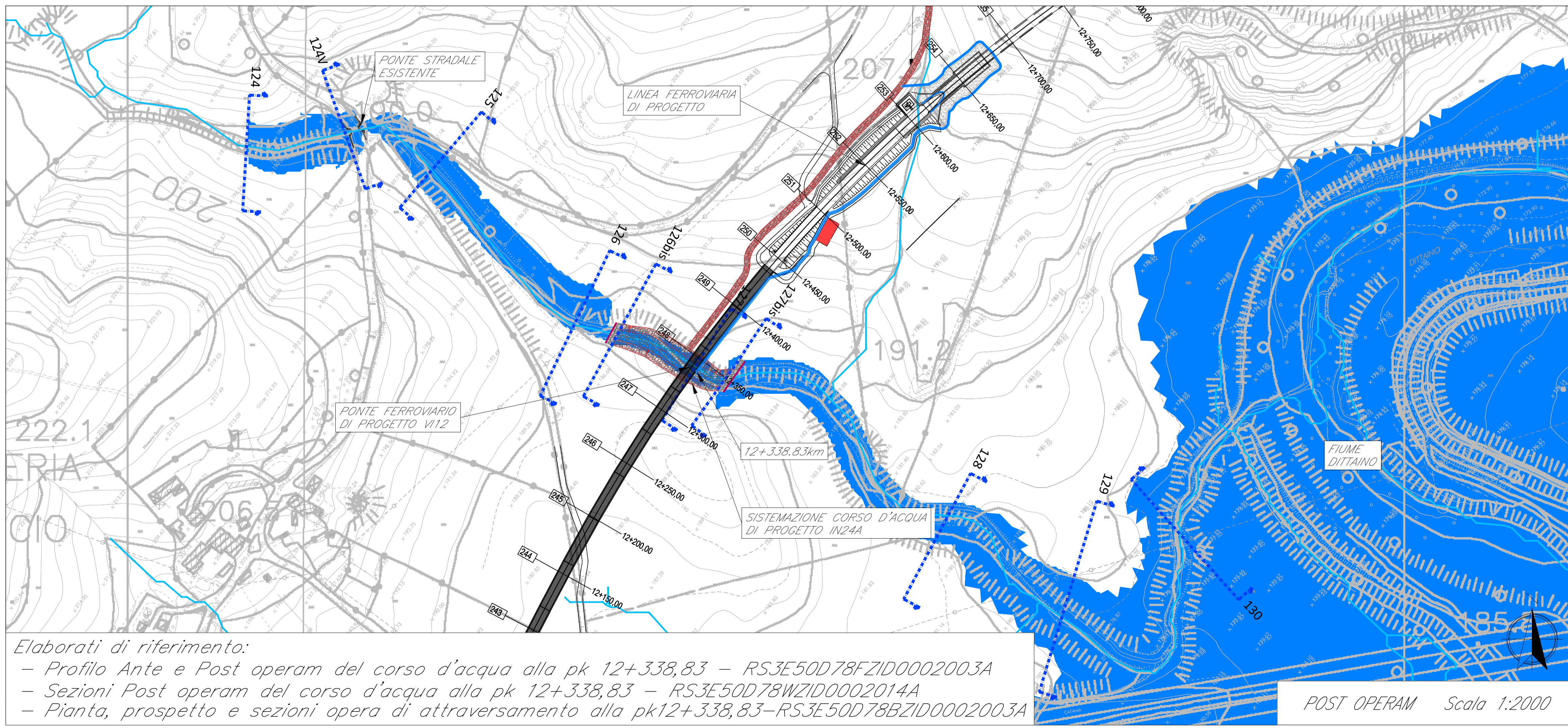


Linea Ferroviaria di progetto

LEGENDA:

- Aree allagabili Tr = 200 Q=54.43 mc/s
- Traccia Sezioni Idrauliche (vista delle sezioni da monte a valle)
- Opere in progetto
- Idrografia
- Intervento di progetto

Note:
 (1) Le caratteristiche geometriche dei corsi d'acqua e dei manufatti presenti lungo gli stessi sono state ricostruite a partire dai rilievi eseguiti da Italferr o reperiti presso altri Enti. Sono stati utilizzati, a seconda della disponibilità, i seguenti dati:
 • rilievo LIDAR Italferr (risoluzione 5 punti mq);
 • rilievo LIDAR del Ministero dell'Ambiente e della Tutela del Territorio e del Mare (MATM);
 • sezioni di rilievo trasversali dei corsi d'acqua;
 • rilievi celerimetrici;
 • prospetti delle opere di scavalco esistenti;
 • documentazione fotografica.
 (2) Profilo idrico Tr. 200. Condizione al contorno di valle corrispondente al livello nel Dittaino calcolato con modello bidimensionale per un evento con TR 200.



Elaborati di riferimento:
 - Profilo Ante e Post operam del corso d'acqua alla pk 12+338,83 - RS3E50D78FZID0002003A
 - Sezioni Post operam del corso d'acqua alla pk 12+338,83 - RS3E50D78WZID0002014A
 - Pianta, prospetto e sezioni opera di attraversamento alla pk12+338,83-RS3E50D78BZID0002003A

POST OPERAM Scala 1:2000

COMMITTENTE: **RFI**
 RETE FERROVIARIA ITALIANA
 GRUPPO FERROVIE DELLO STATO ITALIANE

PROGETTAZIONE: **ITAFERR**
 GRUPPO FERROVIE DELLO STATO ITALIANE

DIRETTRICE FERROVIARIA MESSINA - CATANIA - PALERMO
NUOVO COLLEGAMENTO PALERMO - CATANIA

U.O. INFRASTRUTTURE SUD

PROGETTO DEFINITIVO

TRATTA DITTAINO - CATENANUOVA

IDROLOGIA E IDRAULICA

OPERE MAGGIORI
 Planimetria ante e post operam del corso d'acqua alla progr. 12+338,83

SCALA: 1:2.000

COMMESSA	LOTTO	FASE	ENTE	TIPO DOC.	OPERA/DISCIPLINA	PROGR.	REV.
RS3E	50	D	78	P6	ID0002	003	A

Rev.	Descrizione	Redatto	Data	Verificato	Data	Approvato	Data	Autorizzato Data
A	Emissione esecutiva	PROGIN	Dicembre 2019	A. Torricelli	12 Dicembre 2019	F. Scarpino	12 Dicembre 2019	Dario Tiberti 12 Dicembre 2019

File: RS3E50D78P6ID0002003A.dwg n. Elab.: 147