

Linea Ferroviaria di progetto

LEGENDA:

- Aree allagabili $Tr = 200$ $Q=41.36$ mc/s
- Traccia Sezioni Idrauliche (vista delle sezioni da monte a valle)
- Opere in progetto
- Idrografia
- Intervento di progetto

Note:
 (1) Le caratteristiche geometriche dei corsi d'acqua e dei manufatti presenti lungo gli stessi sono state ricostruite a partire dai rilievi eseguiti da Italferr o reperiti presso altri Enti. Sono stati utilizzati, a seconda della disponibilità, i seguenti dati:
 • rilievo LIDAR Italferr (risoluzione 5 punti mq);
 • rilievo LIDAR del Ministero dell'Ambiente e della Tutela del Territorio e del Mare (MATM);
 • sezioni di rilievo trasversali dei corsi d'acqua;
 • rilievi celerimetrici;
 • prospetti delle opere di scavalco esistenti;
 • documentazione fotografica.
 (2) Profilo idrico Tr 200. Condizione al contorno di valle corrispondente al livello nel Dittaino calcolato con modello bidimensionale per un evento con TR 200.

COMMITTENTE:



PROGETTAZIONE:



DIRETTRICE FERROVIARIA MESSINA - CATANIA - PALERMO

NUOVO COLLEGAMENTO PALERMO - CATANIA

U.O. INFRASTRUTTURE SUD

PROGETTO DEFINITIVO

TRATTA DITTAINO - CATENANUOVA

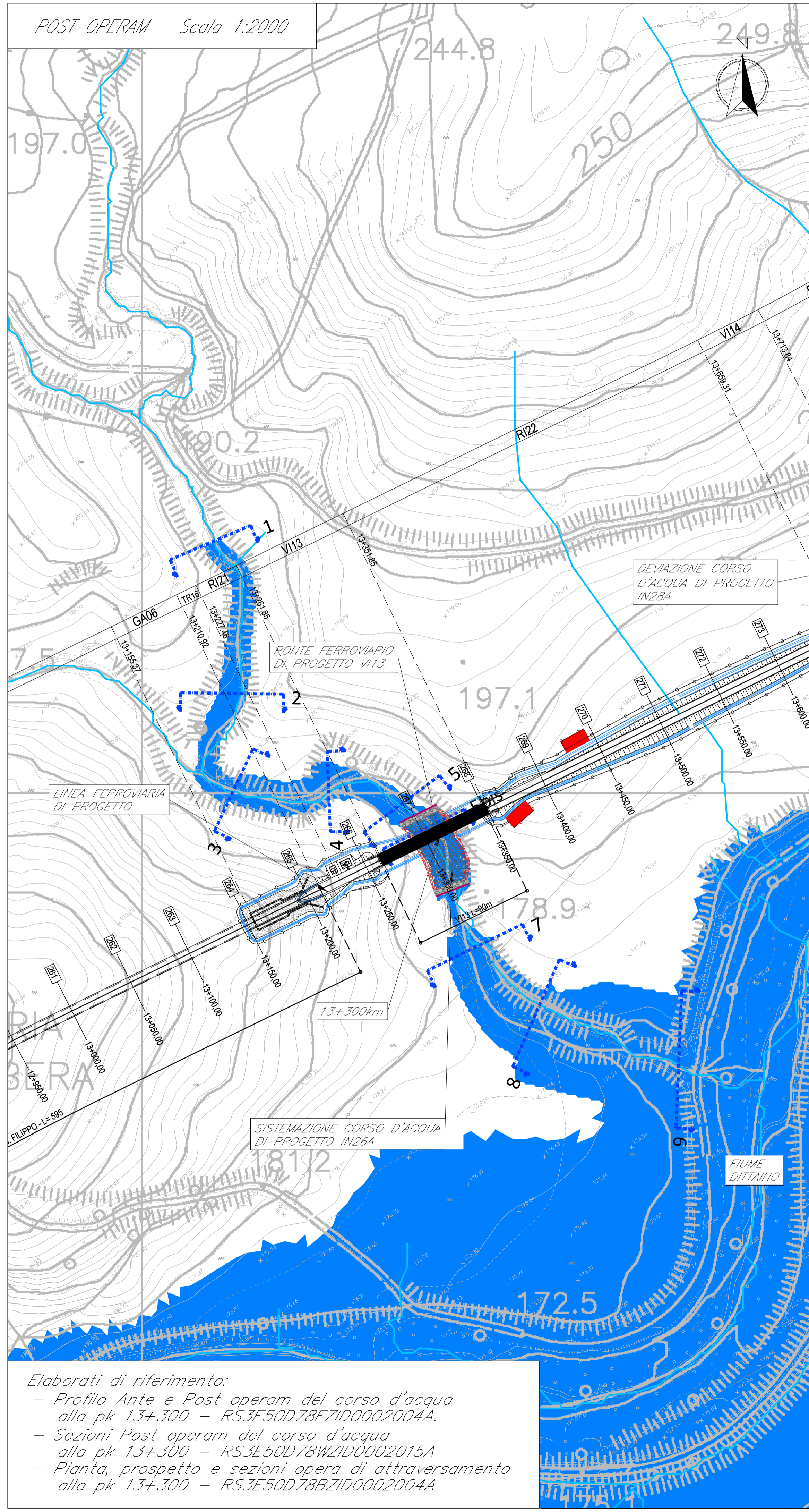
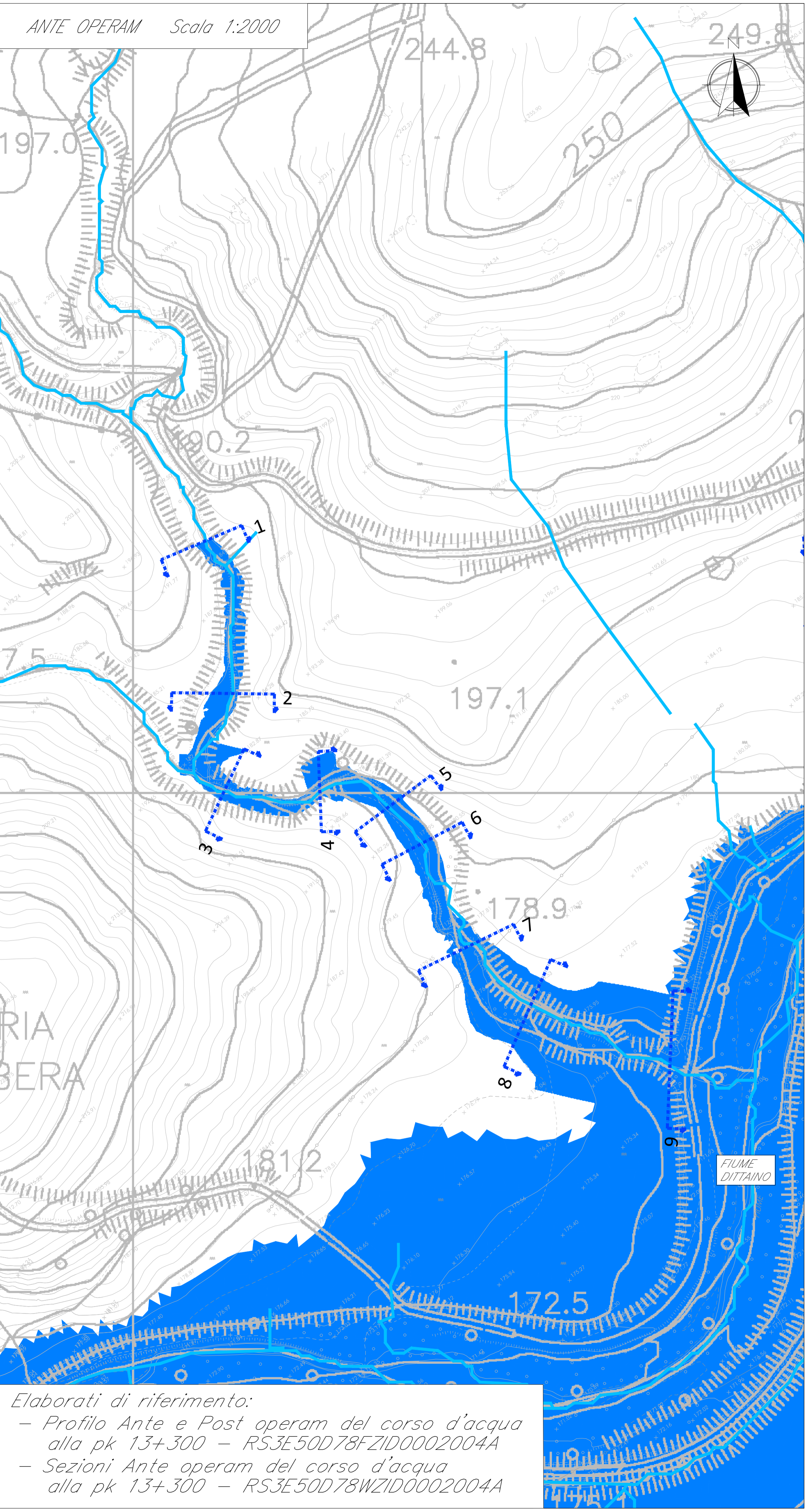
IDROLOGIA E IDRAULICA

OPERE MAGGIORI
 Planimetria ante e post operam del corso d'acqua alla progr. 13+300

SCALA:
 1:2.000

COMMESSA	LOTTO	FASE	ENTE	TIPO DOC.	OPERA/DISCIPLINA	PROGR.	REV.
RS3E	50	D	78	P6	ID0002	004	A

Rev.	Descrizione	Redatto	Data	Verificato	Data	Approvato	Data	Autorizzato Data
A	Emissione esecutiva	PROGN	Dicembre 2019	D. Di D'Agostino	Dicembre 2019	F. Spagnolo	Dicembre 2019	Diario Tiberi Dicembre 2019



Elaborati di riferimento:
 - Profilo Ante e Post operam del corso d'acqua alla pk 13+300 - RS3E50D78FZID0002004A
 - Sezioni Post operam del corso d'acqua alla pk 13+300 - RS3E50D78WZID0002015A
 - Pianta, prospetto e sezioni opera di attraversamento alla pk 13+300 - RS3E50D78BZID0002004A

Elaborati di riferimento:
 - Profilo Ante e Post operam del corso d'acqua alla pk 13+300 - RS3E50D78FZID0002004A
 - Sezioni Post operam del corso d'acqua alla pk 13+300 - RS3E50D78WZID0002015A
 - Pianta, prospetto e sezioni opera di attraversamento alla pk 13+300 - RS3E50D78BZID0002004A