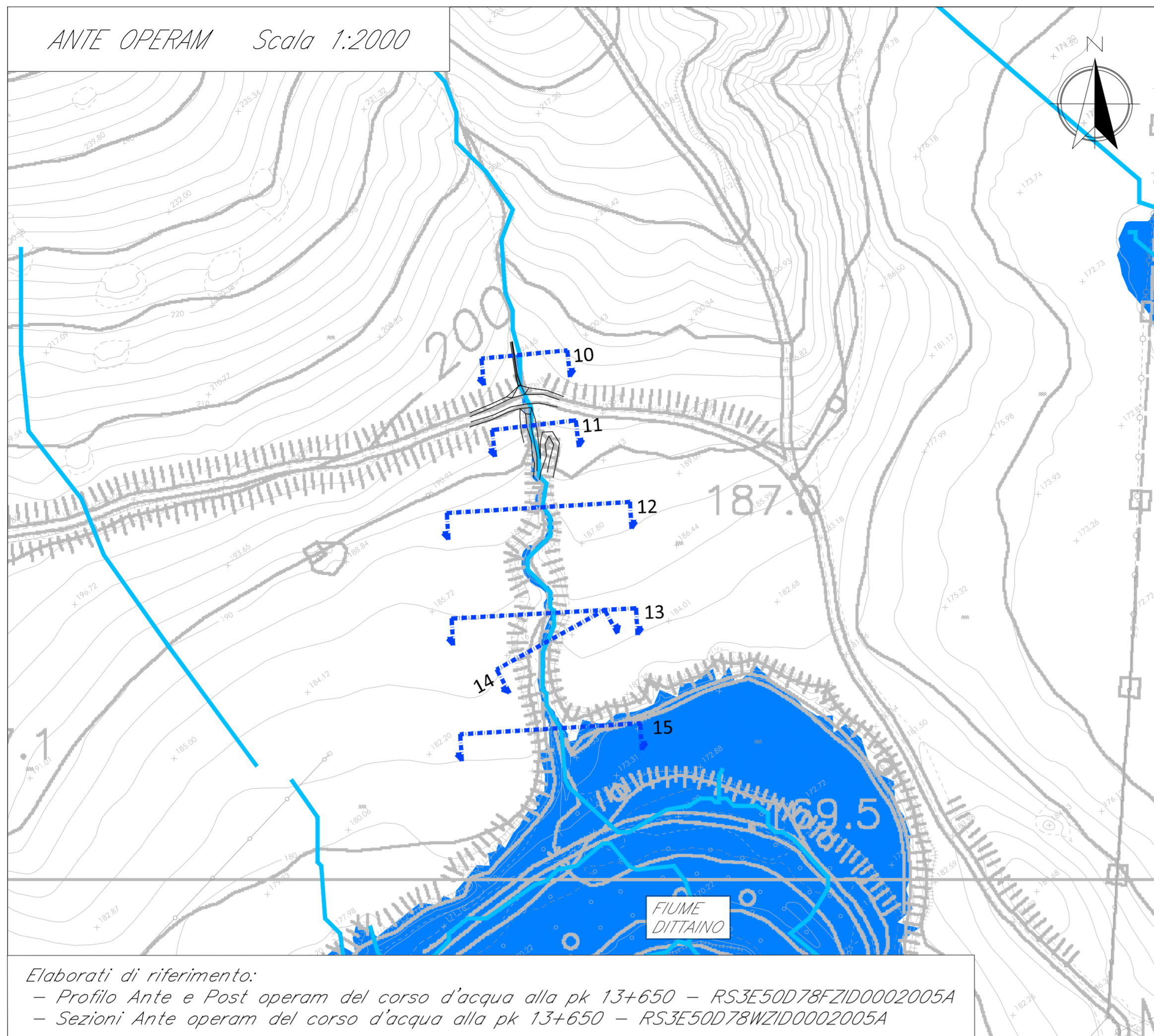
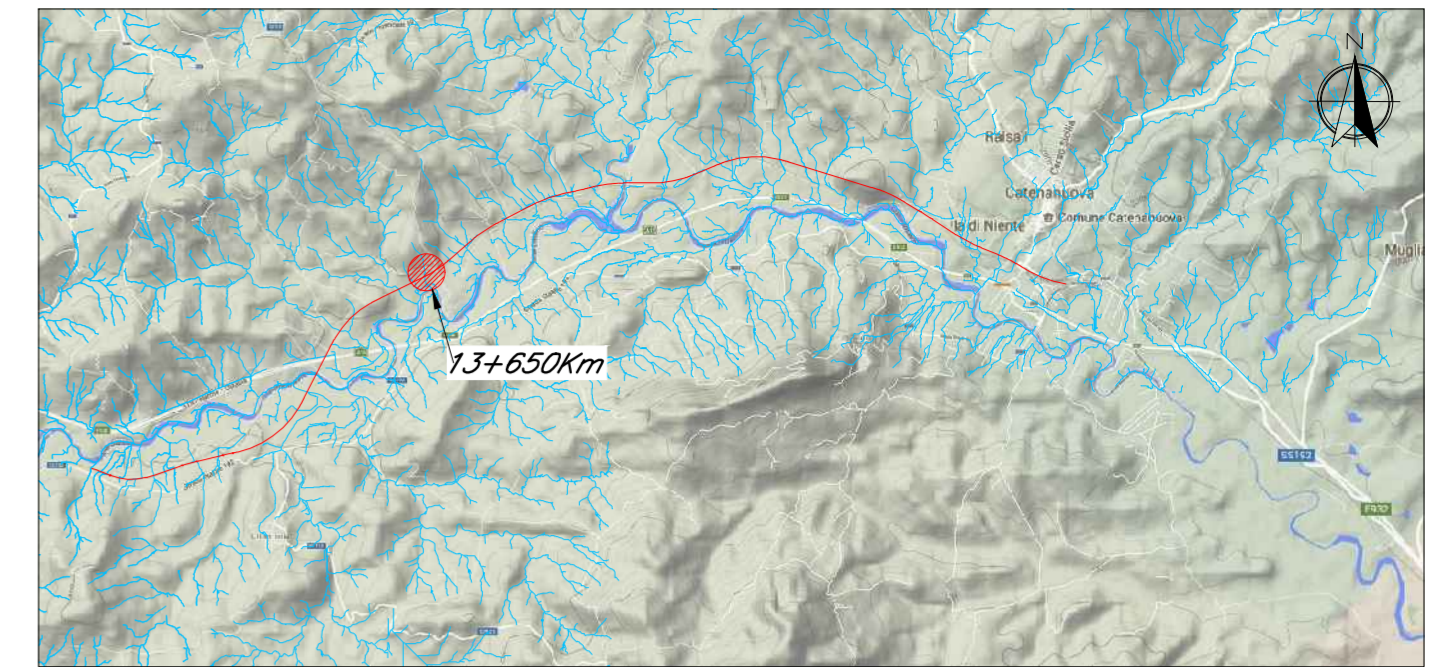


ANTE OPERAM Scala 1:2000



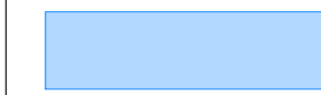

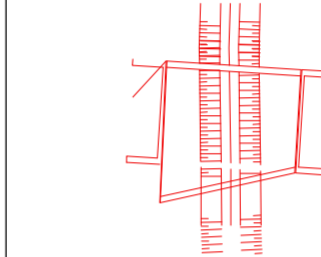
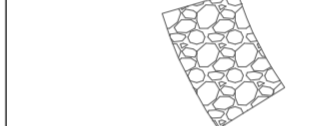
Elaborati di riferimento:  
 - Profilo Ante e Post operam del corso d'acqua alla pk 13+650 - RS3E50D78FZID0002005A  
 - Sezioni Ante operam del corso d'acqua alla pk 13+650 - RS3E50D78WZID0002005A

QUADRO D'UNIONE - Scala 1:10000



Linea Ferroviaria di progetto

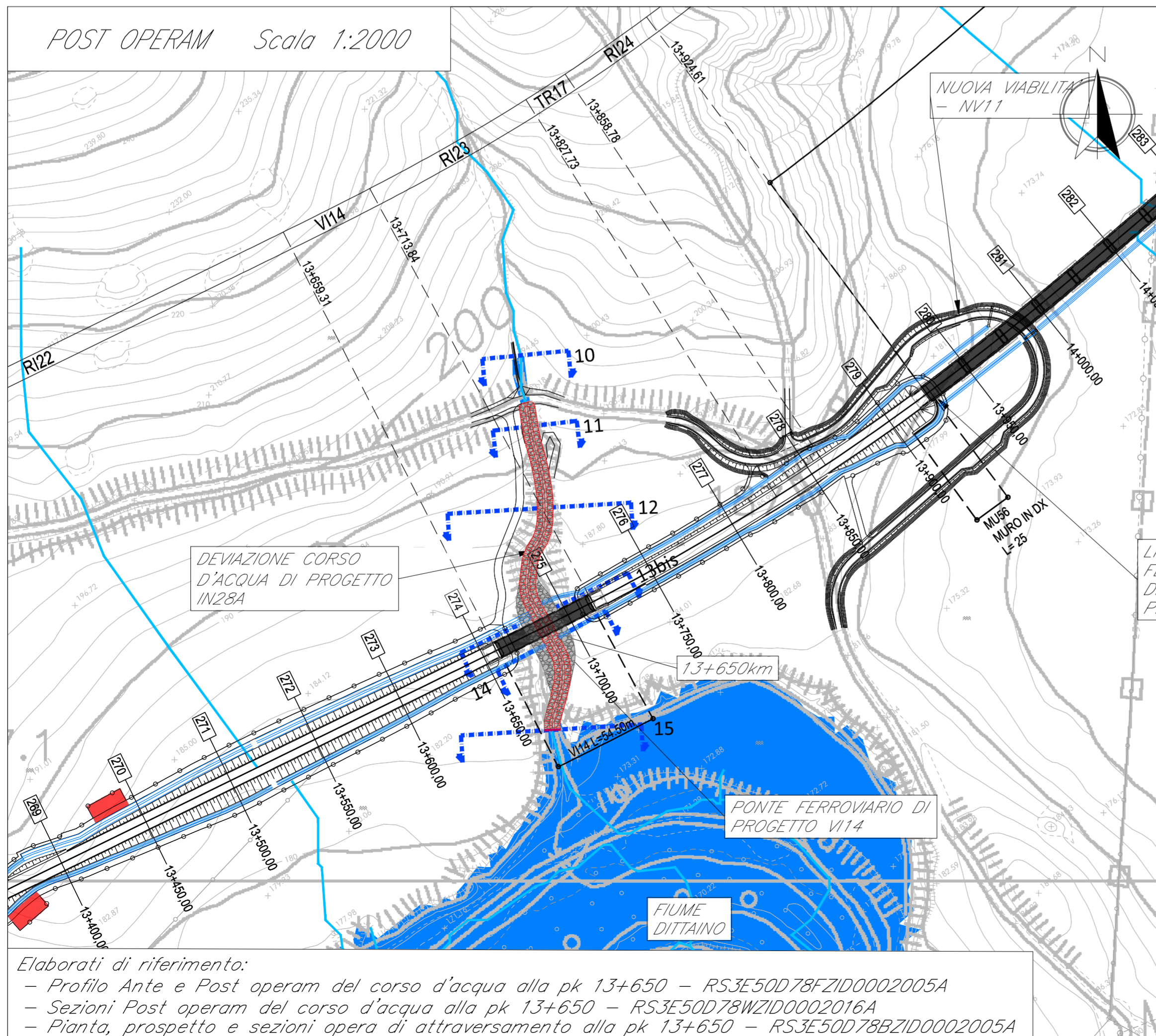
LEGENDA:

-  Aree allagabili  $Tr = 200$   $Q = 3.88$  mc/s
-  Traccia Sezioni Idrauliche (vista delle sezioni da monte a valle)
-  Opere in progetto
-  Idrografia
-  Intervento di progetto

Note:

- (1) Le caratteristiche geometriche dei corsi d'acqua e dei manufatti presenti lungo gli stessi sono state ricostruite a partire dai rilievi eseguiti da Italferr o reperiti presso altri Enti. Sono stati utilizzati, a seconda della disponibilità, i seguenti dati:
  - rilievo LIDAR Italferr (risoluzione 5 punti mq);
  - rilievo LIDAR del Ministero dell'Ambiente e della Tutela del Territorio e del Mare (MATM);
  - sezioni di rilievo trasversali dei corsi d'acqua;
  - rilievi celerimetrici;
  - prospetti delle opere di scavalco esistenti;
  - documentazione fotografica.
- (2) Profilo idrico  $Tr$  200. Condizione al contorno di valle corrispondente al livello nel Dittaino calcolato con modello bidimensionale per un evento con  $Tr$  200.

POST OPERAM Scala 1:2000



Elaborati di riferimento:  
 - Profilo Ante e Post operam del corso d'acqua alla pk 13+650 - RS3E50D78FZID0002005A  
 - Sezioni Post operam del corso d'acqua alla pk 13+650 - RS3E50D78WZID0002016A  
 - Pianta, prospetto e sezioni opera di attraversamento alla pk 13+650 - RS3E50D78BZID0002005A

COMMITTENTE:



PROGETTAZIONE:



DIRETTRICE FERROVIARIA MESSINA - CATANIA - PALERMO

NUOVO COLLEGAMENTO PALERMO - CATANIA

U.O. INFRASTRUTTURE SUD

PROGETTO DEFINITIVO

TRATTA DITTAINO - CATENANUOVA

IDROLOGIA E IDRAULICA

OPERE MAGGIORI

Planimetria ante e post operam del corso d'acqua alla progr. 13+650

SCALA:

1:2.000

COMMESSA LOTTO FASE ENTE TIPO DOC. OPERA/DISCIPLINA PROGR. REV.

RS3E 50 D 78 P6 ID0002 005 A

Rev.	Descrizione	Redatto	Data	Verificato	Data	Approvato	Data	Autorizzato Data
A	Emissione esecutiva	PROGIN	Dicembre 2019	D. Di Spagnacchio A. Trifora	Dicembre 2019	F. Spagnacchio	Dicembre 2019	Dario Tiberti Dicembre 2019

File: RS3E50D78P6ID0002005A.dwg

n. Elab.: 149