

Linea Ferroviaria di progetto

LEGENDA:

- Aree allagabili $Tr = 200$ $Q = 15.34$ mc/s
- 100 Traccia Sezioni Idrauliche (visto delle sezioni da monte a valle)
- Opere in progetto
- Idrografia
- Intervento di progetto

Note:
 (1) Le caratteristiche geometriche dei corsi d'acqua e dei manufatti presenti lungo gli stessi sono state ricostruite a partire dai rilievi eseguiti da Italferr o reperiti presso altri Enti. Sono stati utilizzati, a seconda della disponibilità, i seguenti dati:
 • rilievo LIDAR Italferr (risoluzione 5 punti mq);
 • rilievo LIDAR del Ministero dell'Ambiente e della Tutela del Territorio e del Mare (MATIM);
 • sezioni di rilievo trasversali dei corsi d'acqua;
 • rilievi celerimetrici;
 • progetti delle opere di scavo esistenti;
 • documentazione fotografica.
 (2) Profilo idrico $Tr = 200$. Condizione al contorno di valle corrispondente al livello nel Dittaino calcolato con modello bidimensionale per un evento con $TR = 200$.

COMMITTENTE: **RFI**
 RETE FERROVIARIA ITALIANA
 GRUPPO FERROVIE DELLO STATO ITALIANE

PROGETTAZIONE: **ITALFERR**
 GRUPPO FERROVIE DELLO STATO ITALIANE

DIRETTRICE FERROVIARIA MESSINA - CATANIA - PALERMO
 NUOVO COLLEGAMENTO PALERMO - CATANIA

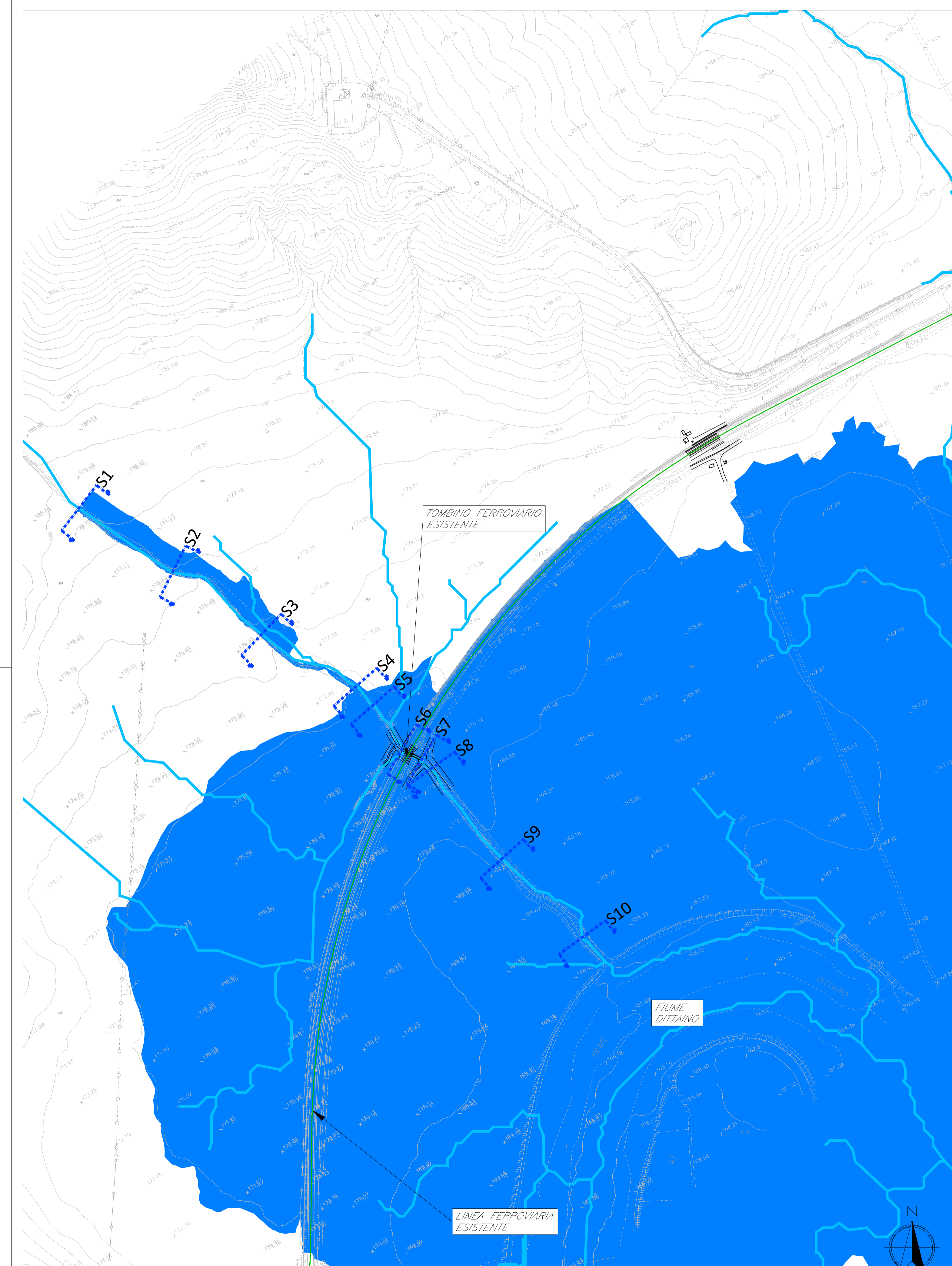
U.O. INFRASTRUTTURE SUD
 PROGETTO DEFINITIVO
 TRATTA DITTAINO - CATENANUOVA
 IDROLOGIA E IDRAULICA

OPERE MAGGIORI
 Planimetria ante e post operam del corso d'acqua alla progr. 14+340

SCALA:
 1:2000

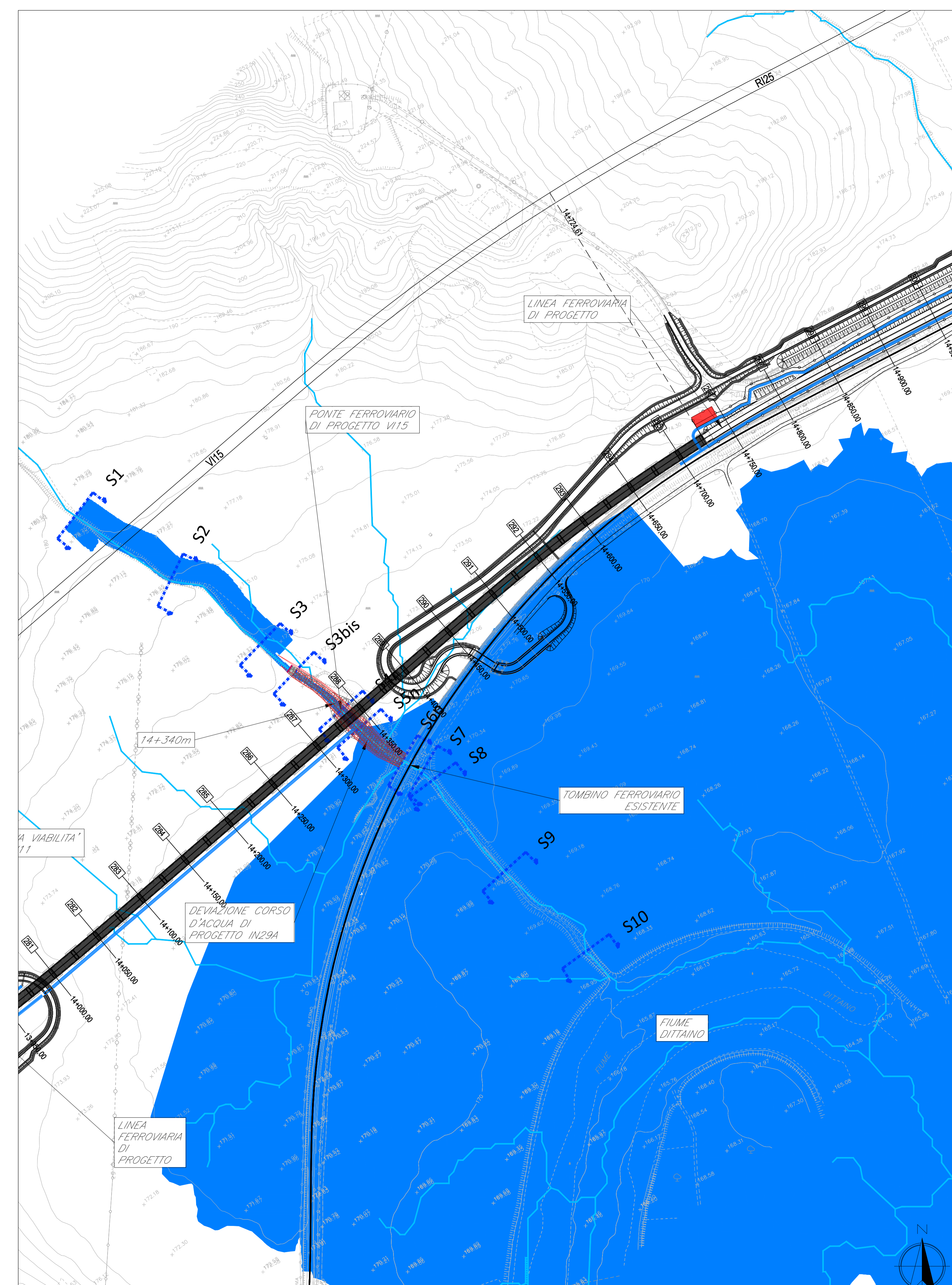
COMMESSA	LOTTO	FASE	ENTE	TIPO DOC.	OPERA/DISCIPLINA	PROGR.	REV.
RS3E	50	D	78	P6	ID0002	006	A

Rev.	Descrizione	Redatto	Data	Verificato	Data	Approvato	Data	Autorizzato Data
A	Emissione esecutiva	PROGIM	Dicembre 2019	D. Di Gregorietto A. Ferrara	Dicembre 2019	F. Spagnoli	Dicembre 2019	Dato Tiberti Dicembre 2019



Elaborati di riferimento:
 - Profilo Ante e Post operam del corso d'acqua alla pk 14+340 - RS3E50D78FZID0002006A
 - Sezioni Ante operam del corso d'acqua alla pk 14+340 - RS3E50D78WZID0002006A

ANTE OPERAM Scala 1:2000



Elaborati di riferimento:
 Profilo Ante e Post operam del corso d'acqua alla pk 14+340 - RS3E50D78FZID0002006A
 Sezioni Post operam del corso d'acqua alla pk 14+340 - RS3E50D78WZID0002017A
 Pianta, prospetto e sezioni opera di attraversamento alla pk 14+340 - RS3E50D78BZID0002006A

POST OPERAM Scala 1:2000