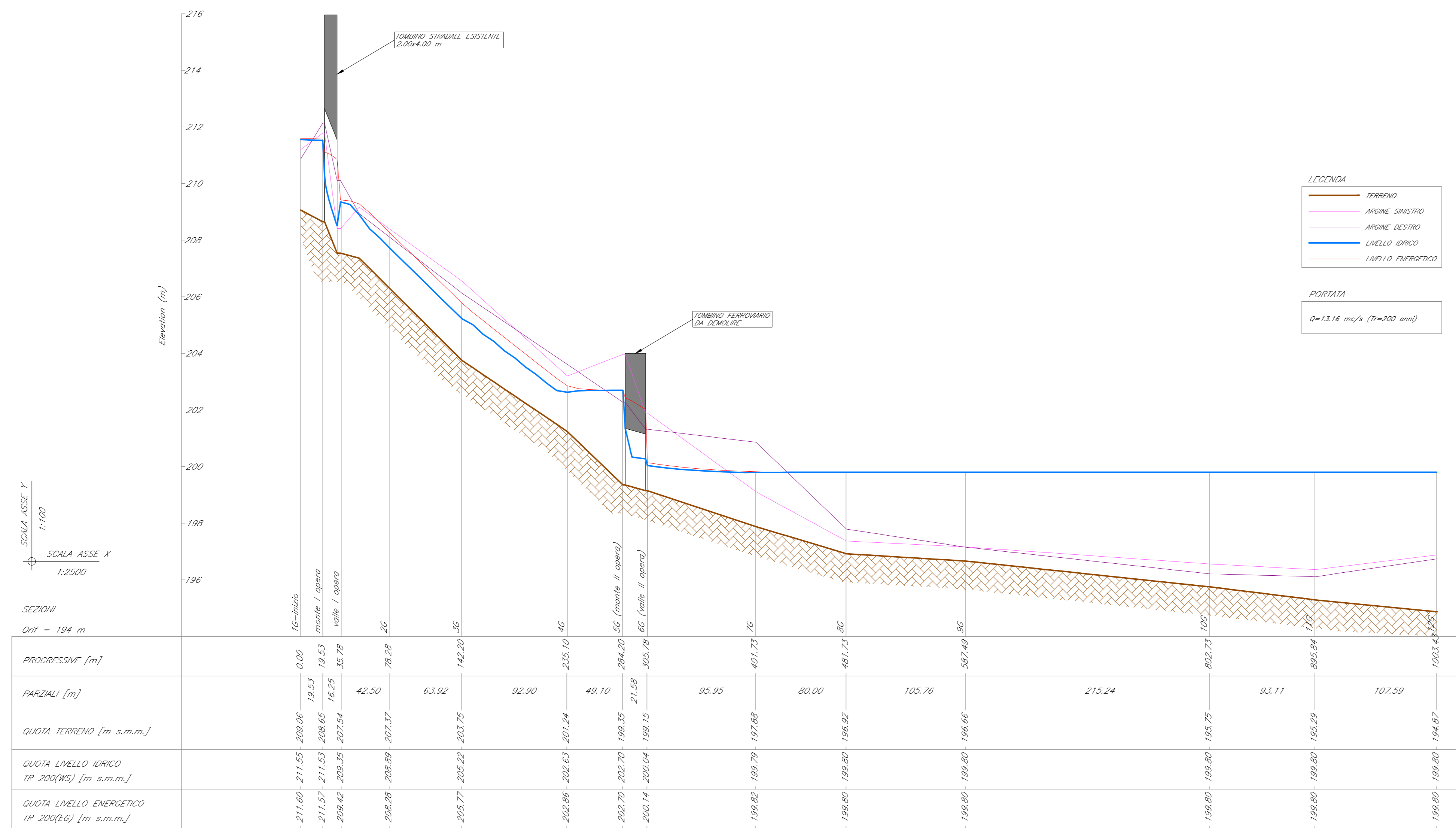
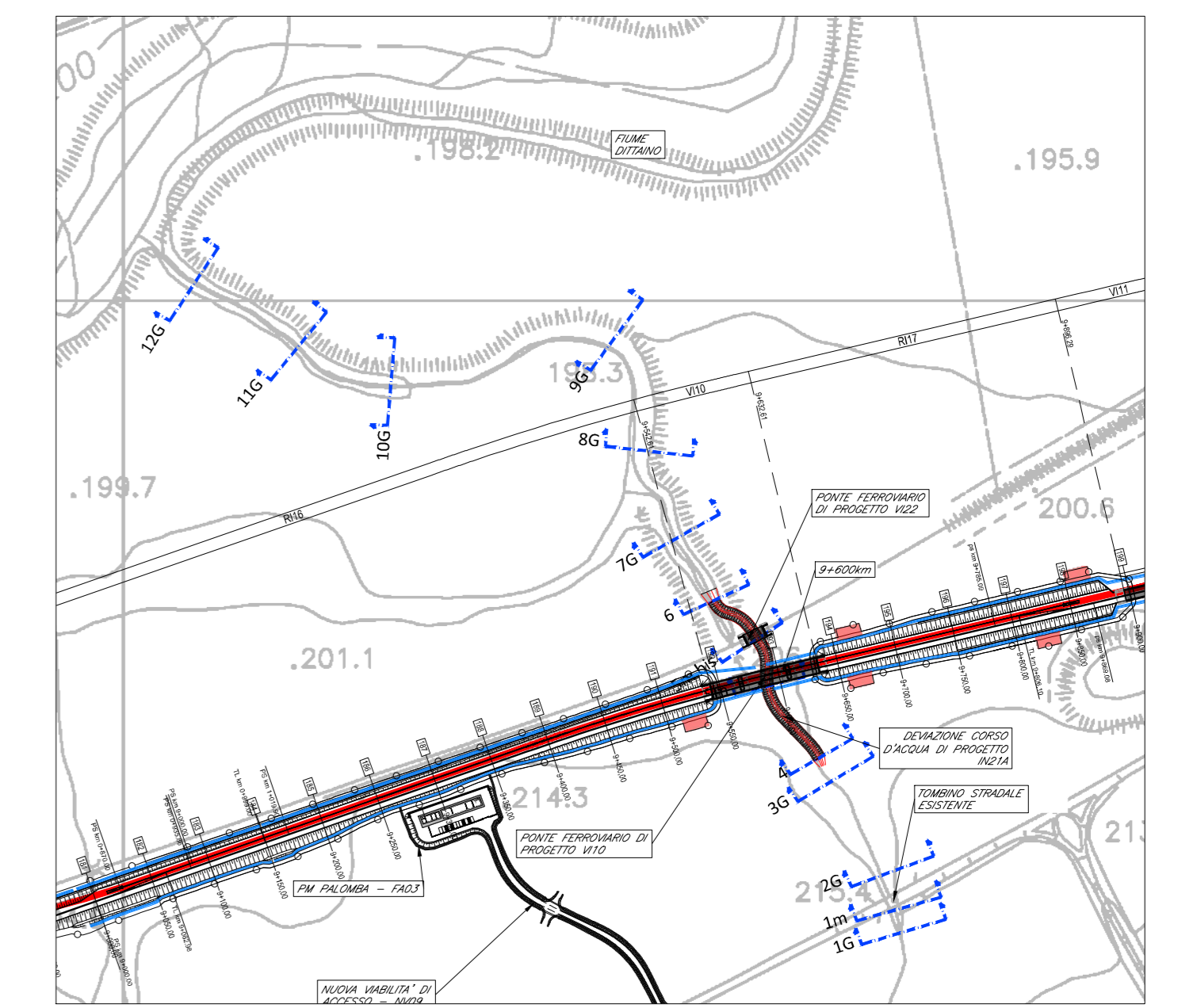


PROFLO IDRICO ANTE OPERAM

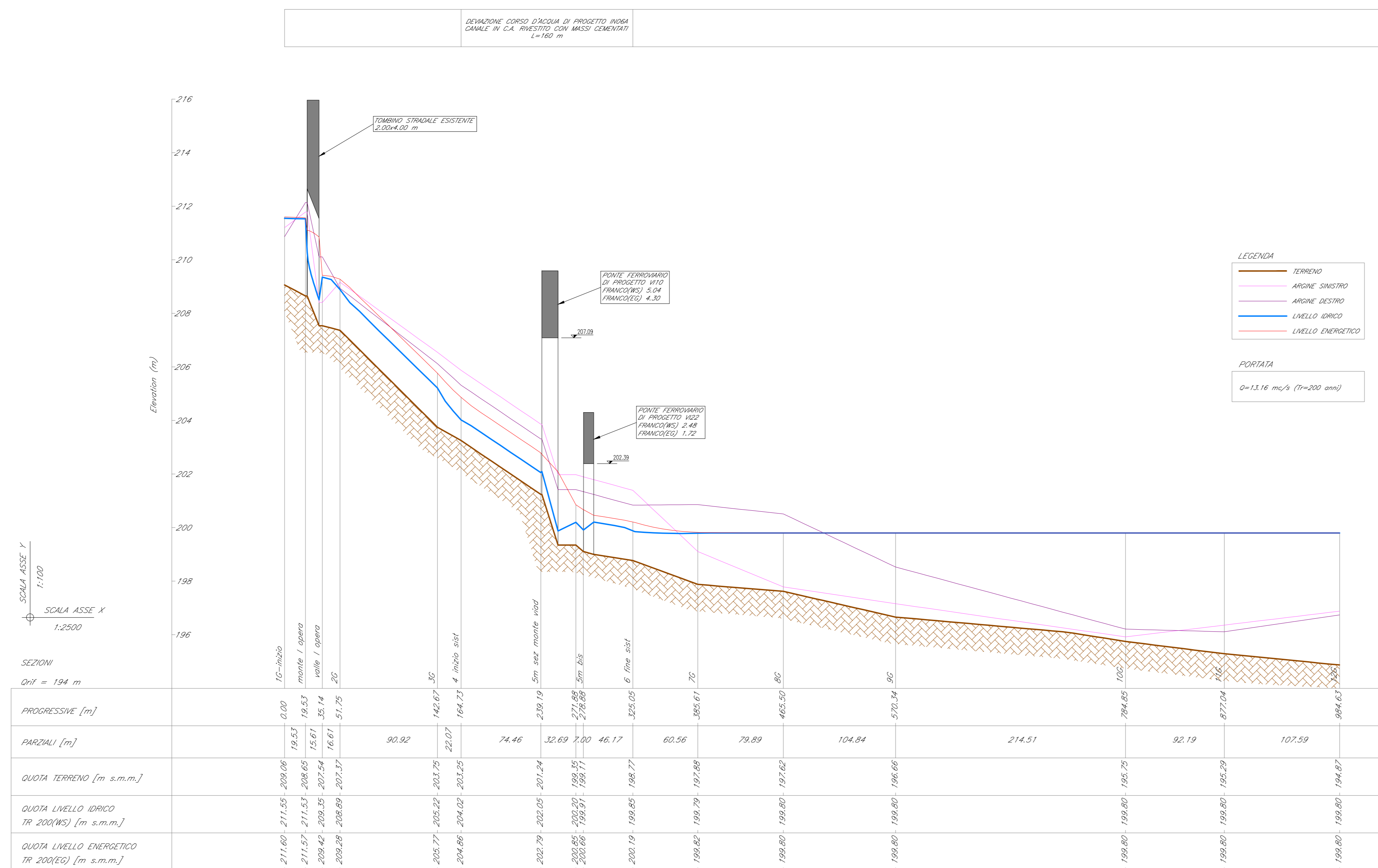


INQUADRAMENTO DEL CORSO D'ACQUA ALLA progr. 9+600 Scala 1:5.000



Note:  
 (1) Le caratteristiche geometriche dei corsi d'acqua e dei manufatti presenti lungo gli stessi sono state ricostruite a partire dai rilievi eseguiti da Italferr o reperiti presso altri Enti. Sono stati utilizzati, a seconda della disponibilità, i seguenti dati:  
 • rilievi LIDAR Italferr (risoluzione 5 punti/mq);  
 • rilievi LIDAR del Ministero dell'Ambiente e della Tutela del Territorio e del Mare (MATTM);  
 • sezioni di rilievo trasversali dei corsi d'acqua;  
 • rilievi catastrali;  
 • prospetti delle opere di scavo esistenti;  
 • documentazione fotografica.  
 (2) Profilo idrico TR 200. Condizioni al contorno di valle corrispondente al livello del Dittaino calcolato con modello bidimensionale per un evento con TR 200.

PROFLO IDRICO POST OPERAM



COMMITTENTE: **RFI** RETE FERROVIARIA ITALIANA GRUPPO FERROVIE DELLO STATO ITALIANE

PROGETTAZIONE: **ITALFERR** GRUPPO FERROVIE DELLO STATO ITALIANE

**DIRETTRICE FERROVIARIA MESSINA - CATANIA - PALERMO**  
**NUOVO COLLEGAMENTO PALERMO - CATANIA**

**U.O. INFRASTRUTTURE SUD**  
**PROGETTO DEFINITIVO**  
**TRATTA DITTAINO - CATENANUOVA**  
**IDROLOGIA E IDRAULICA**

OPERE MAGGIORI  
 Profilo ante e post operam del corso d'acqua alla progr. 9+600

SCALA: varie

Rev.	Descrizione	Redatto	Data	Verificato	Data	Approvato	Data	AutORIZZATO DATA
A	Emissione esecutiva	FRICCA	Dicembre 2019	[firma]	Dicembre 2019	[firma]	Dicembre 2019	04/01/2020

File: 835850078FZ0002001\_A.dwg n. Elab.: 156