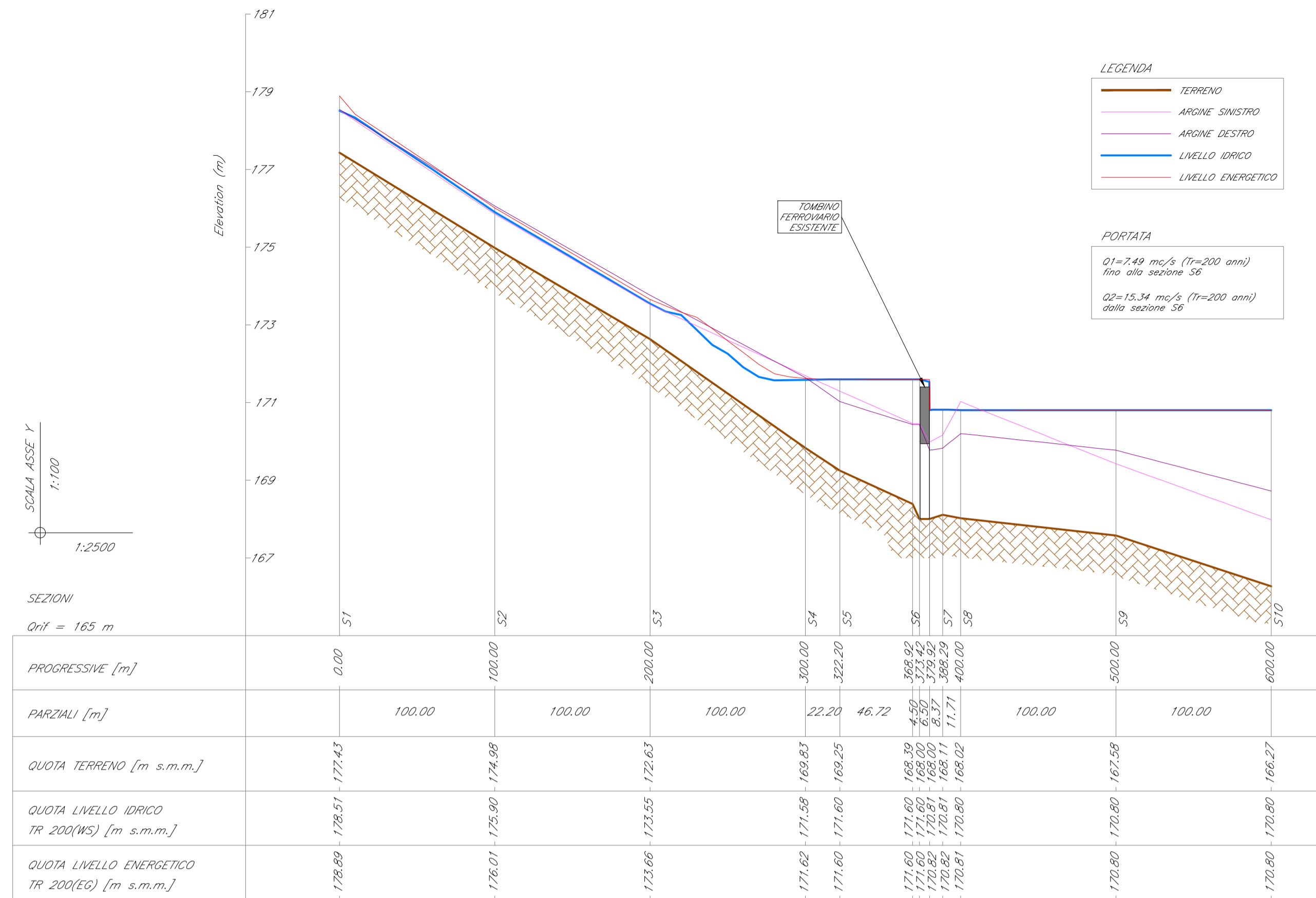
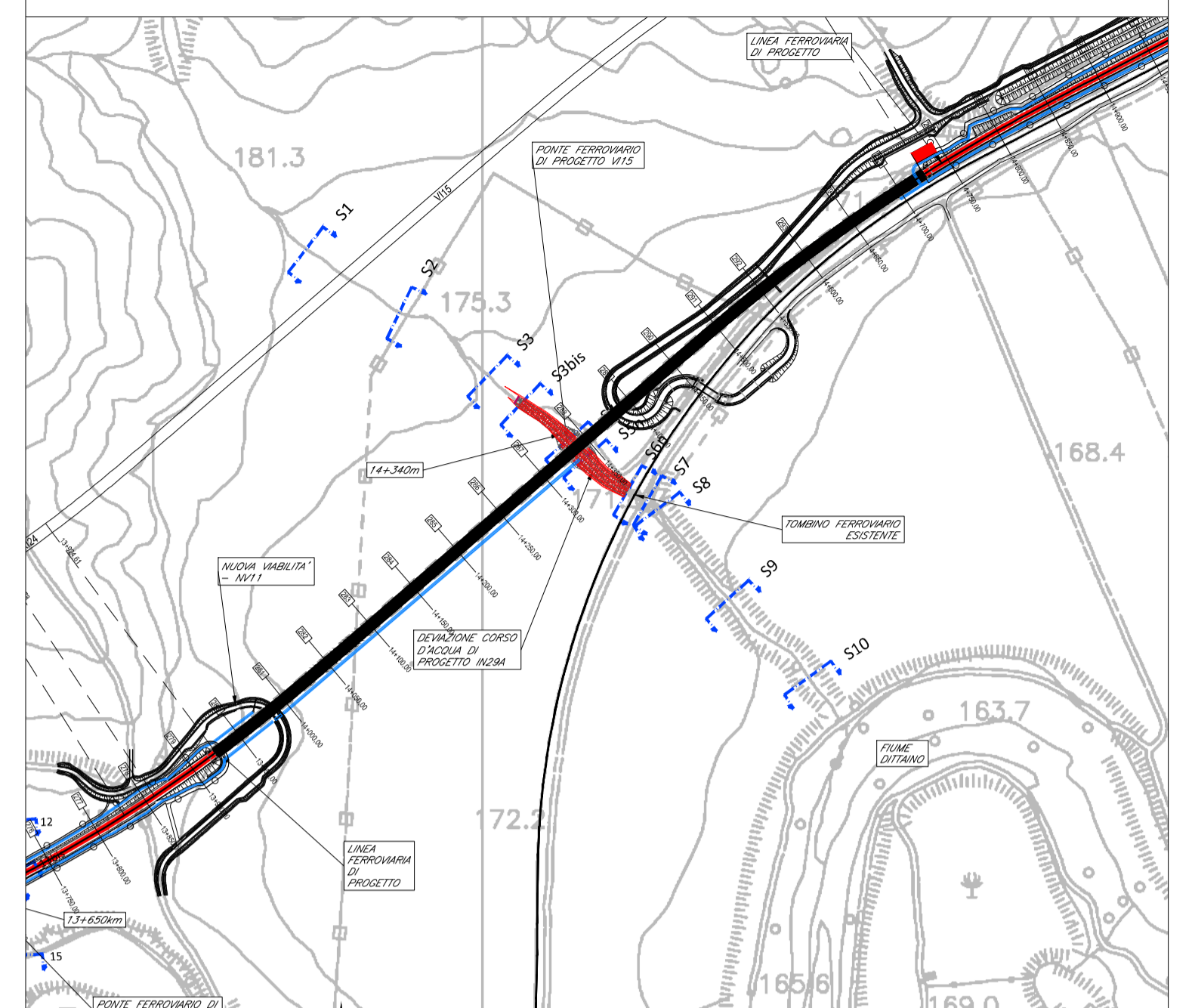


PROFILO IDRICO ANTE OPERAM



INQUADRAMENTO DEL CORSO D'ACQUA ALLA progr. 14+340 Scala 1:5.000



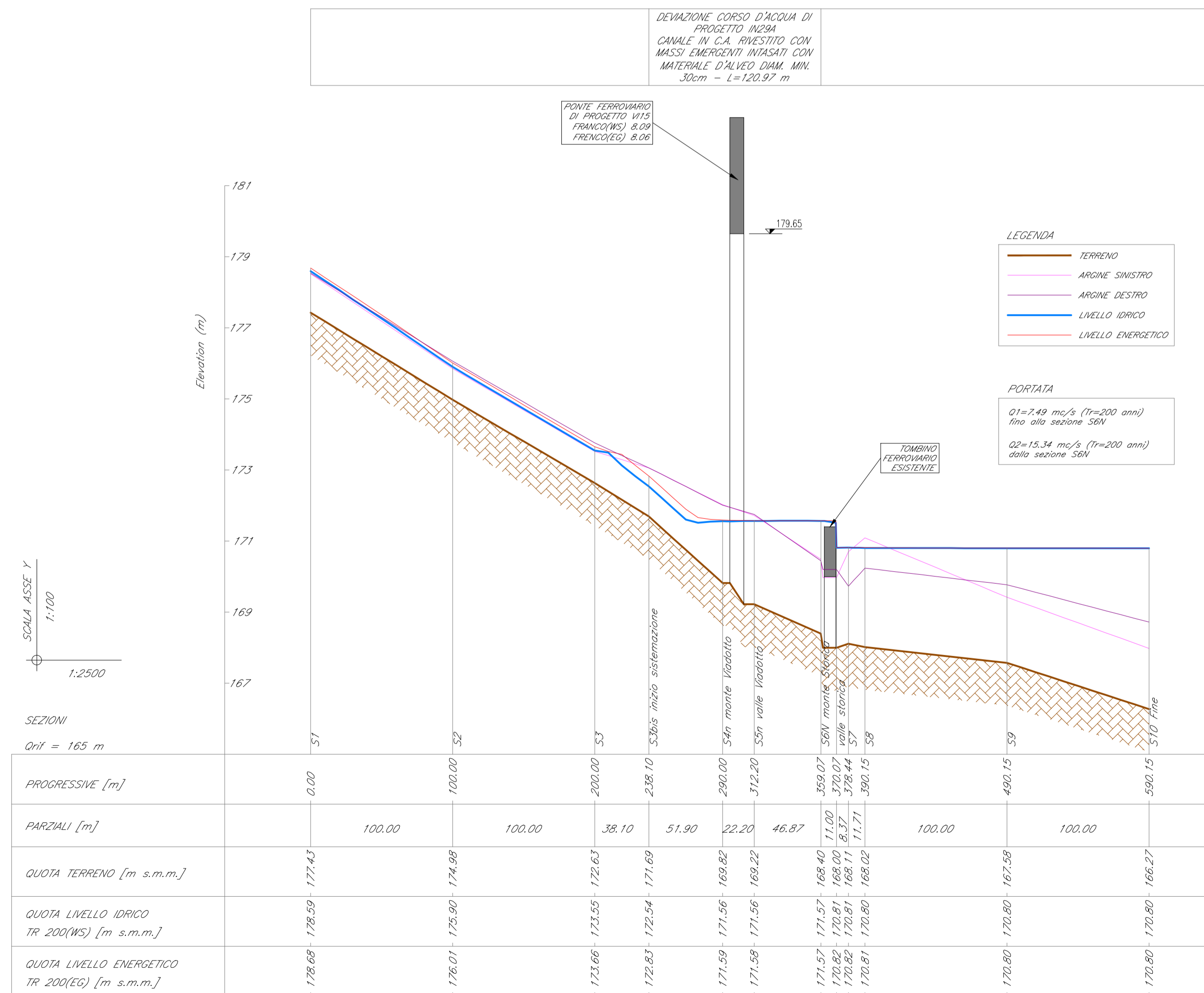
Note:

(1) Le caratteristiche geometriche dei corsi d'acqua e dei manufatti presenti lungo gli stessi sono state ricostruite a partire dai rilievi eseguiti da Italferr o reperiti presso altri Enti. Sono stati utilizzati, a seconda della disponibilità, i seguenti dati:

- rilievi LIDAR Italferr (risoluzione 5 punti mq);
- rilievi LIDAR del Ministero dell'Ambiente e della Tutela del Territorio e del Mare (MATTM);
- sezioni di rilievo trasversali dei corsi d'acqua;
- rilievi celerimetrici;
- prospetti delle opere di scavalco esistenti;
- documentazione fotografica.

(2) Profilo idrico Tr 200. Condizione al contorno di valle corrispondente al livello nel Dittaino calcolato con modello bidimensionale per un evento con TR 200.

PROFILO IDRICO POST OPERAM



COMMITTENTE: **RFI RETE FERROVIARIA ITALIANA GRUPPO FERROVIE DELLO STATO ITALIANE**

PROGETTAZIONE: **ITALFERR GRUPPO FERROVIE DELLO STATO ITALIANE**

DIRETTRICE FERROVIARIA MESSINA - CATANIA - PALERMO

NUOVO COLLEGAMENTO PALERMO - CATANIA

U.O. INFRASTRUTTURE SUD

PROGETTO DEFINITIVO

TRATTA DITTAINO - CATENANUOVA

IDROLOGIA E IDRAULICA

OPERE MAGGIORI
Profilo ante e post operam del corso d'acqua alla progr. 14+340

SCALA: **varie**

COMMESSA	LOTTO	FASE	ENTE	TIPO DOC.	OPERA/DISCIPLINA	PROGR.	REV.
RS3E	50	D	78	FZ	ID0002	006	A

Rev.	Descrizione	Redatto	Data	Verificato	Data	Approvato	Data	Autorizzato Data
A	Emissione esecutiva	PROGIN	Dicembre 2019	D. Di Dittaino	Dicembre 2019	F. Scarpino	Dicembre 2019	Dario Tiberti Dicembre 2019

File: RS3E50D78FZID0002006A.dwg n. Elab.: 161