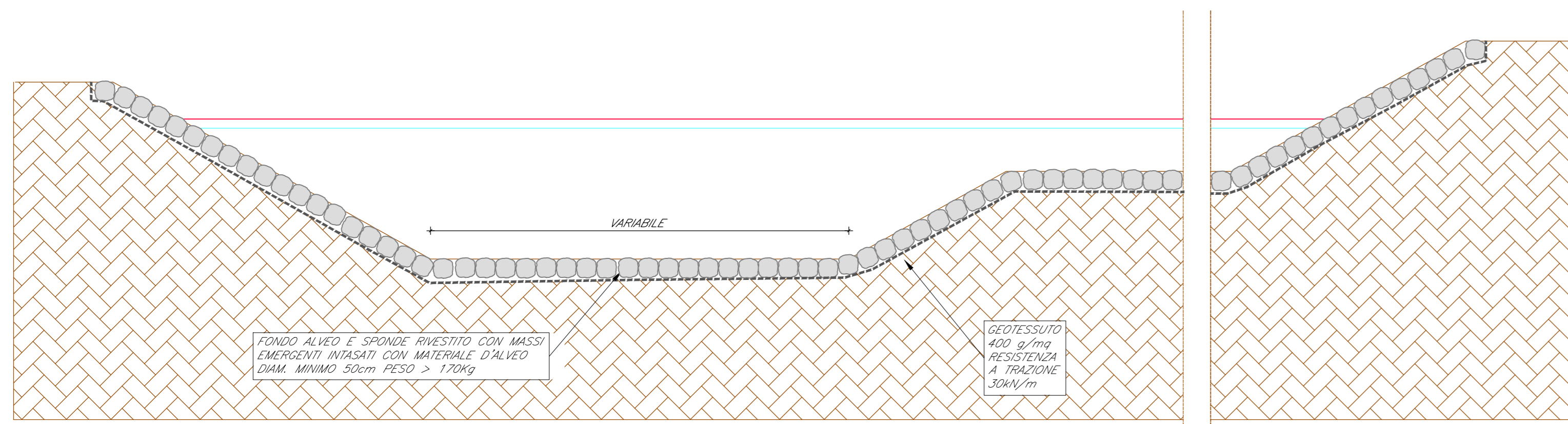
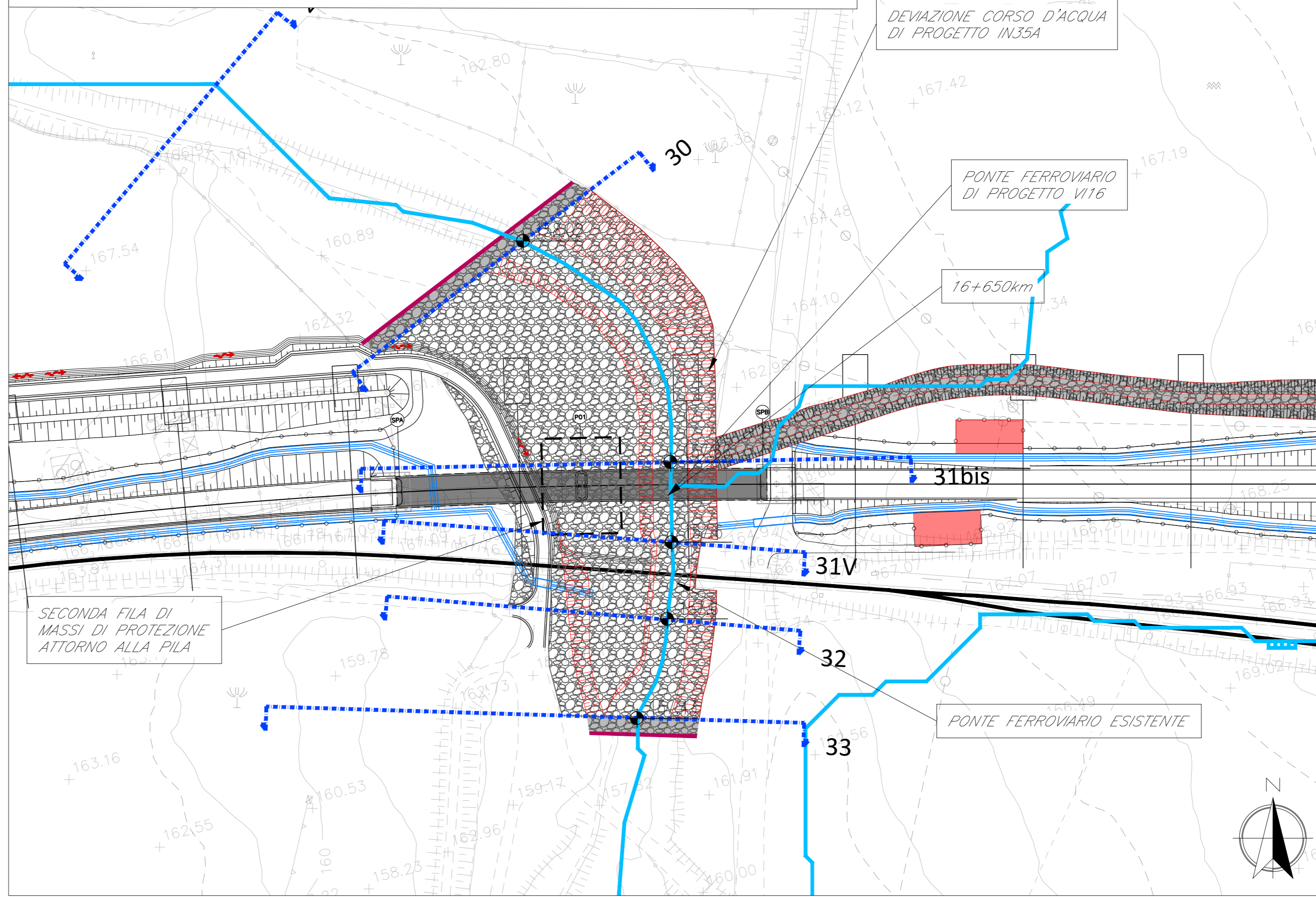


SEZIONE TIPO SISTEMAZIONE Scala 1:100

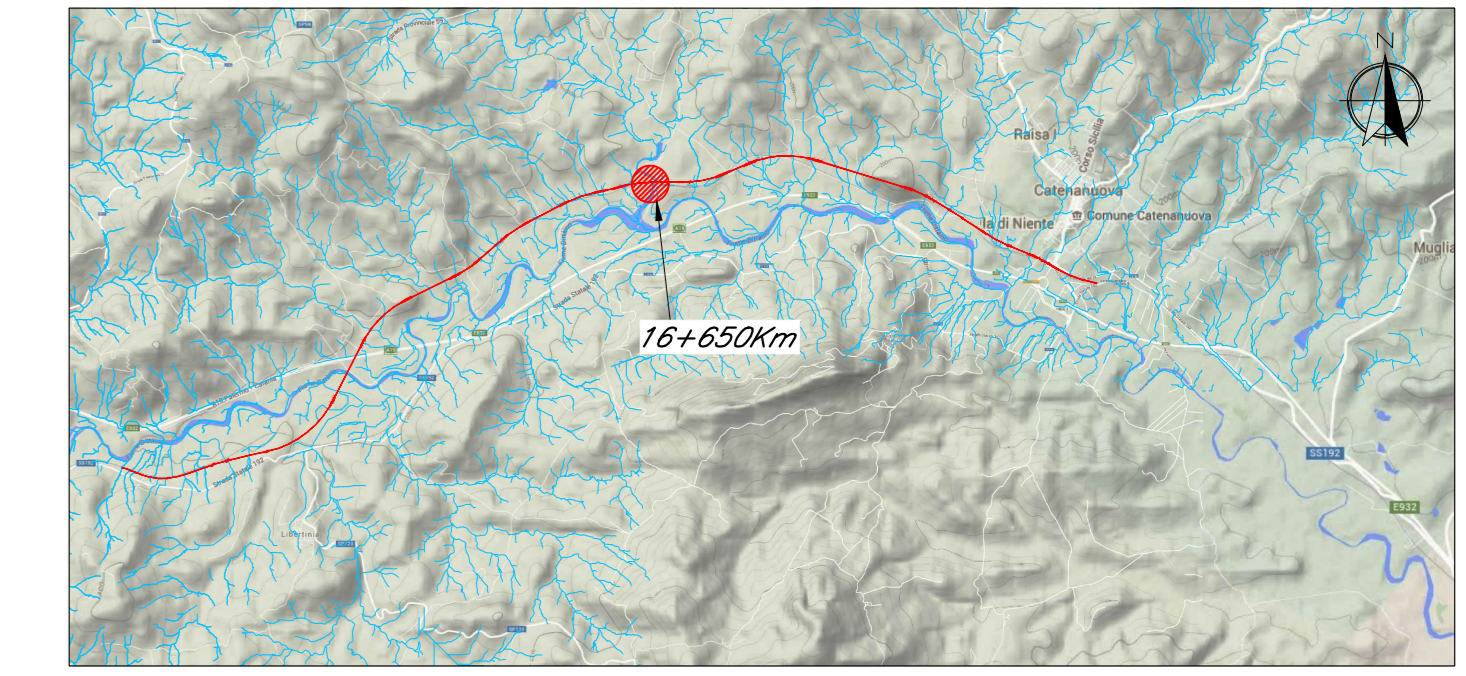


N.B. - PREVEDERE STRATO DI ALLETTAMENTO IN SABBIA PER I MASSI  
 N.B. - PREVEDERE A MONTE E A VALLE DELLA SISTEMAZIONE, UN RIVESTIMENTO IN MASSI CEMENTATI (CLASSE DI RESISTENZA C12/15) DI PARI DIAMETRO PER UNA LUNGHEZZA DI ALMENO 5 m  
 N.B. - PREVEDERE A MONTE E A VALLE DELLA SISTEMAZIONE UN TAGLIONE IN MASSI QUADRATI PRESSO >=3000 kg CSNIE DA IMPLODIRE (COTR. EGAB. RICLUSO/2000/0000000000)

PLANIMETRIA SISTEMAZIONE CORSO D'ACQUA ALLA progr.16+650 Scala 1:1.000



QUADRO D'UNIONE - Scala 1:100000



Linea Ferroviaria di progetto

**LEGENDA PLANIMETRIA**

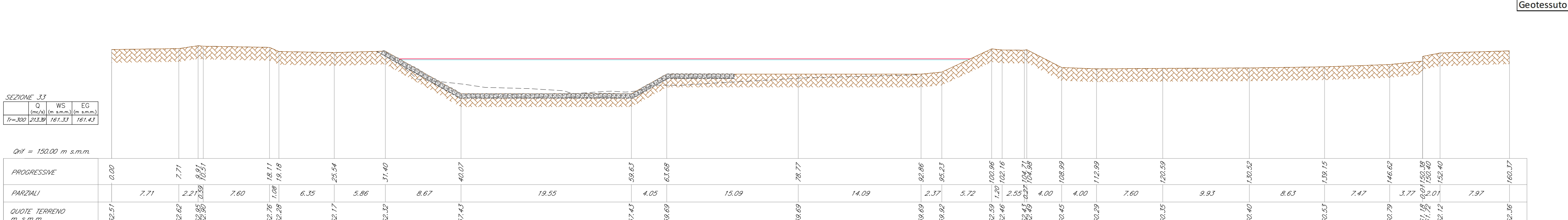
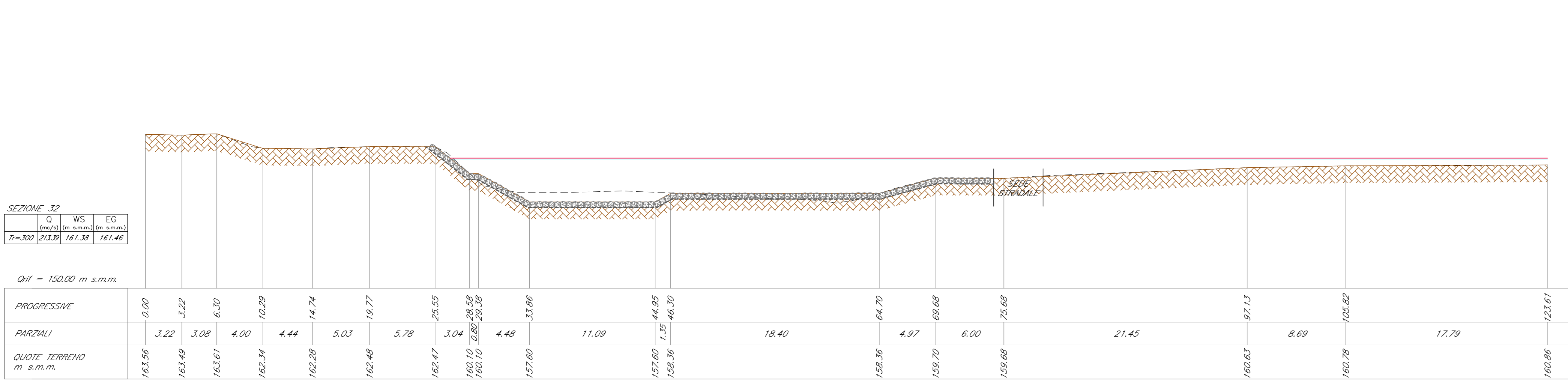
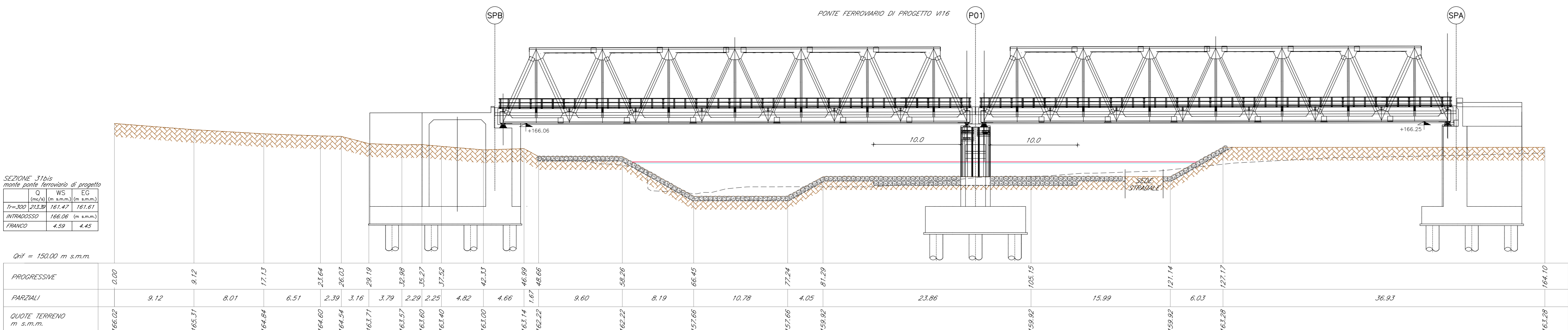
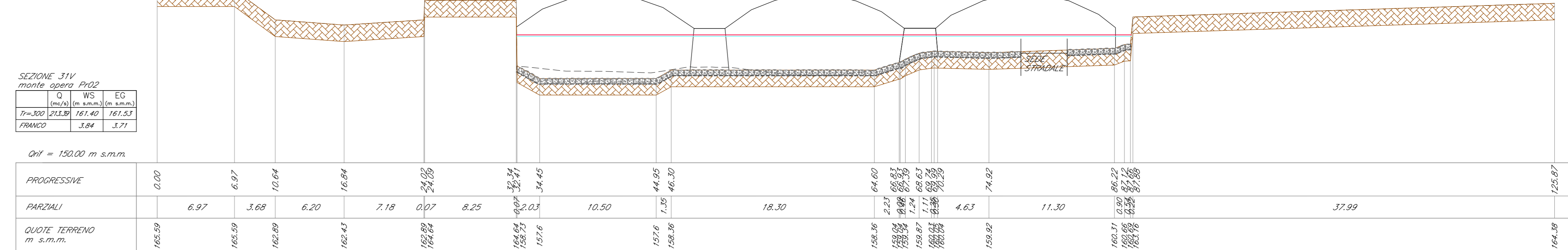
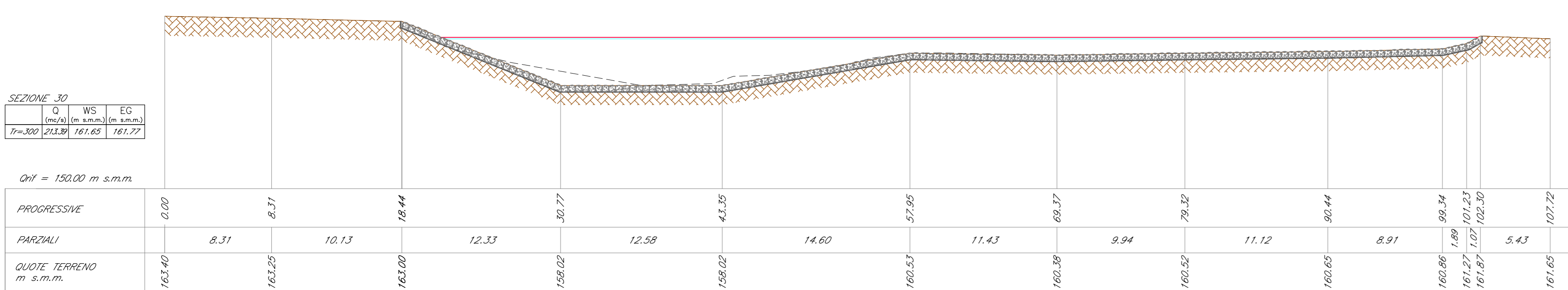
- 100 Traccia Sezioni Idrauliche (vista delle sezioni da monte a valle)
- Opere in progetto
- Idrografia
- Intervento di progetto

**LEGENDA SEZIONI**

- LIVELLO IDRICO TR 300 (WS)
- LIVELLO ENERGIA TR 300 (EG)
- PROFILO DEL TERRENO DI PROGETTO
- PROFILO DEL TERRENO ESISTENTE

N.B. LE QUOTE SONO ESPRESSE IN m s.m.m.

SEZIONE SISTEMAZIONE CORSO D'ACQUA Scala 1:250



Sezione	Scotico		Scavo canale		Riempitivi vari	
	Area m²	Volume m³	Area m²	Volume m³	Area m²	Volume m³
SEZ.30	25,61	0,00	25,22	0,00	0,92	0,00
SEZ.31bis	30,40	2469,48	29,87	2428,92	57,71	2585,00
SEZ.31V	15,49	423,34	18,27	444,09	1,54	546,58
SEZ.32						
SEZ.33						
Rivestimento massi cementati monte		130,42		86,94		
Rivestimento massi cementati valle		52,68		35,12		
Taglione monte				239,97		
Taglione valle				96,94		
TOTALE			3075,92	3331,98		3131,58

RIVESTIMENTO CANALE	
Letto di sabbia sp. 10cm	1020,29 m³
Rivestimento canale in massi	5422,29 m³
% massi	70%
% intasamento altro materiale	30%
Geotessuto	10088,25 m²

COMMITTENTE: **RFI RETE FERROVIARIA ITALIANA**  
 GRUPPO FERROVIE DELLO STATO ITALIANE

PROGETTAZIONE: **ITALFER**  
 SUPERINTENDENZA FERROVIE

**DIRETTRICE FERROVIARIA MESSINA - CATANIA - PALERMO**  
**NUOVO COLLEGAMENTO PALERMO - CATANIA**

**U.O. INFRASTRUTTURE SUD**  
**PROGETTO DEFINITIVO**  
**TRATTA DITTAINO - CATENANUOVA**  
**IDROLOGIA E IDRAULICA**

OPERE MAGGIORI  
 Pianta, prospetto e sezioni opera di attraversamento alla progr. 16+650

SCALA: varie

COMMESSA LOTTO FASE ENTE TIPO DOC. OPERA/DISCIPLINA Progr. REV.  
**RS3E 50 D 78 BZ I 000 02 007 A**

Rev.	Descrizione	Redatto	Data	Verificato	Data	Approvato	Data	Autorizzato	Data
A	Emissione esecutiva		12/05/2016		12/05/2016		12/05/2016		12/05/2016

File: RS3E50D78BZ0000207A.dwg n. Etab.: 195