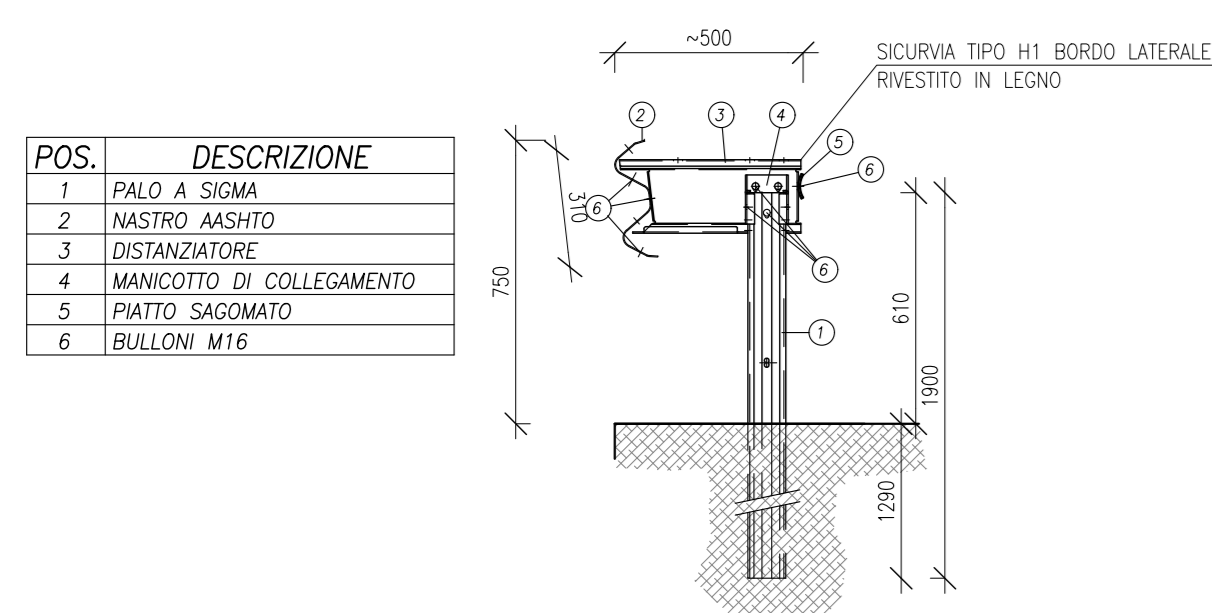


PARTICOLARE "B": SICURVIA TIPO H1 BORDO LATERALE 1:20

Rivestito in legno  
(le dimensioni sono espresse in mm)



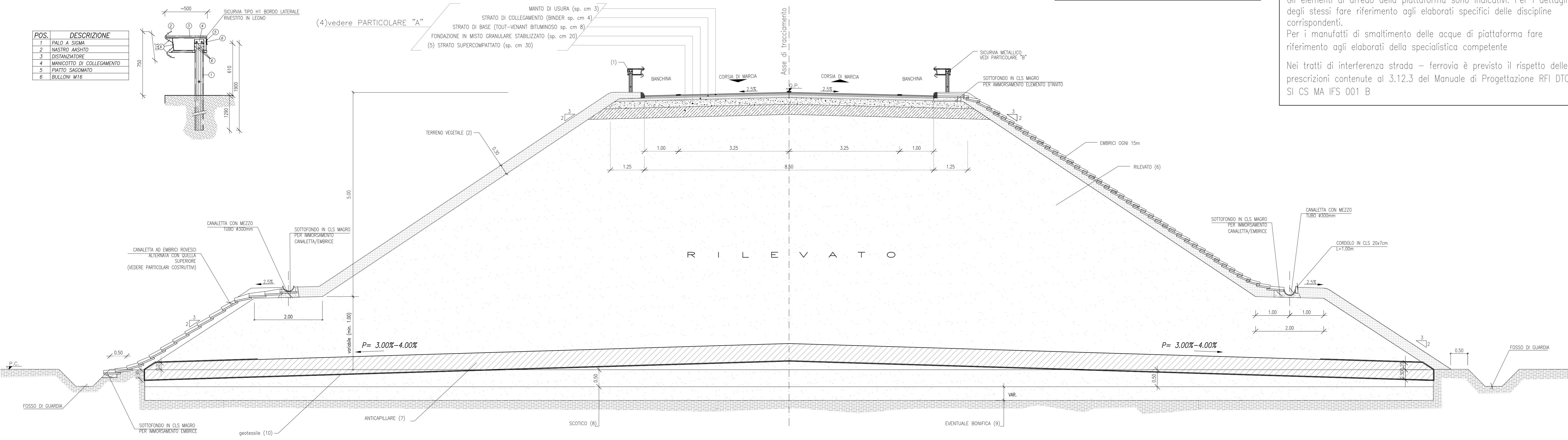
STRADA CAT. "F2 (NV21-NV17) - EXTRAURBANA" 1:50  
SEZIONE TIPO IN RILEVATO (Q.P. - P.C. > 6.00 m)

NOTA: LE MISURE SONO ESPRESSE IN METRI  
ECCETTO DOVE DIVERSAMENTE SPECIFICATO

NOTA BENE:

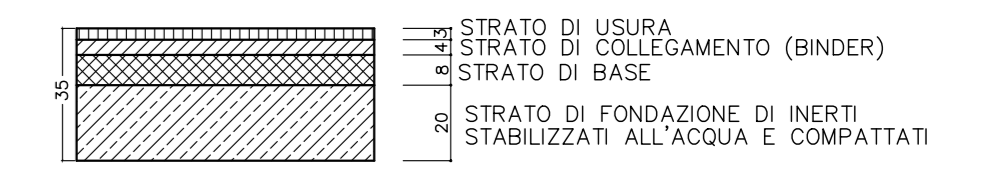
Gli elementi di arredo della piattaforma sono indicativi. Per i dettagli degli stessi fare riferimento agli elaborati specifici delle discipline corrispondenti.  
Per i manufatti di smaltimento delle acque di piattaforma fare riferimento agli elaborati della specialista competente

Nei tratti di interferenza strada - ferrovia è previsto il rispetto delle prescrizioni contenute al 3.12.3 del Manuale di Progettazione RFI DTG SI CS MA IFS 001 B



PARTICOLARE SOVRASTRUTTURA PER STRADA TIPO F LOCALE

PARTICOLARE PAVIMENTAZIONE

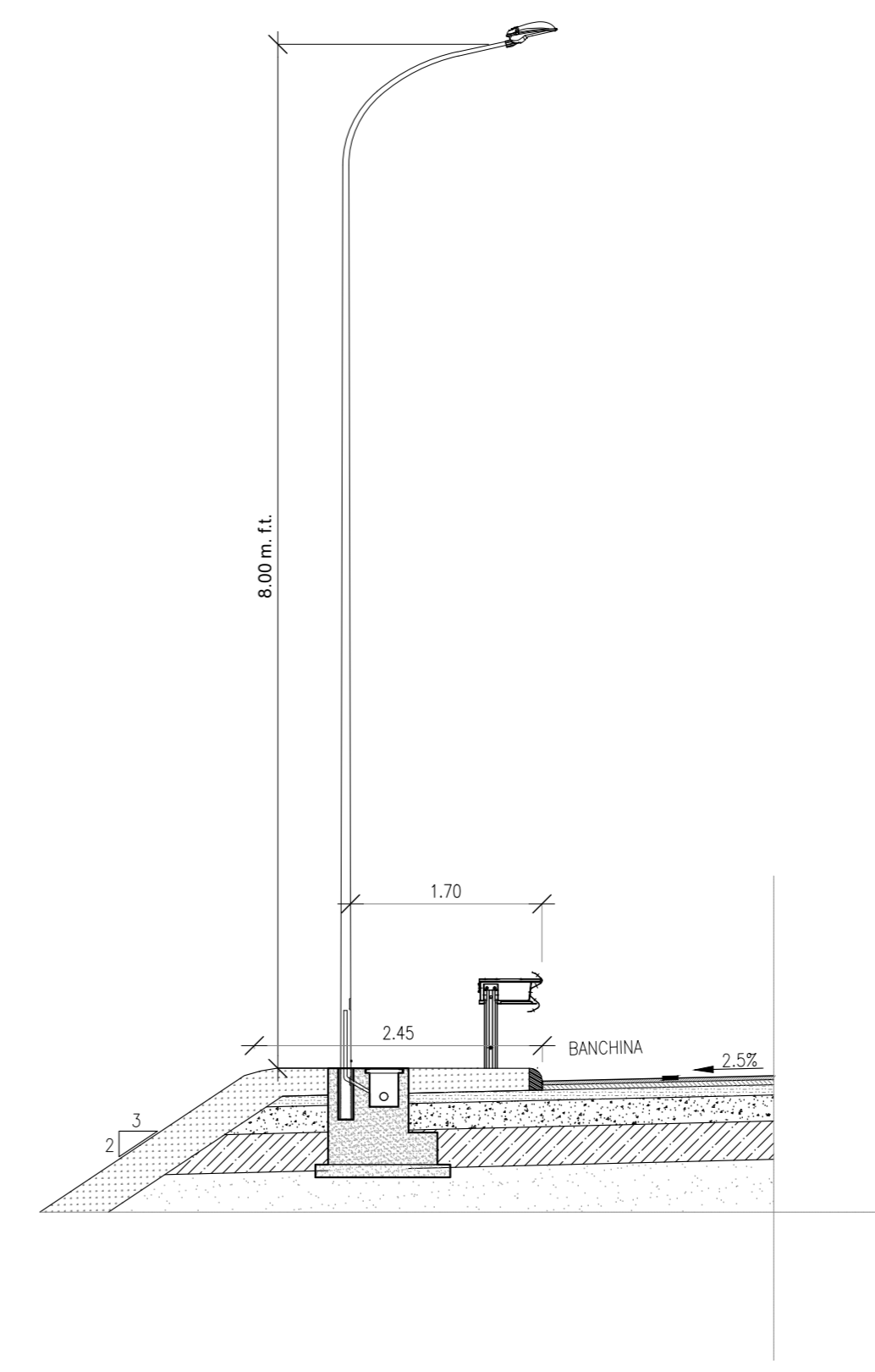


| STRATO DI USURA   | STRATO DI COLLEGAMENTO   |
|---|--|
| MISCELA INERTI - Serie setacci UNI<br>(# Crivello/Setaccio = passante % in peso):<br>S12.7 = 100%<br>S19.1 = 100%<br>S24.0 = 75-100%<br>S31.5 = 45-100%<br>S4.0 = 45-100%<br>S5.0 = 10-30%<br>S5.175 = 10-20%<br>S0.74 = 6-10%  | MISCELA INERTI - Serie setacci UNI<br>(# Crivello/Setaccio = passante % in peso):<br>S24.0 = 100%<br>S19.1 = 85-100%<br>S12.7 = 65-100%<br>S9.52 = 55-85%<br>S4.0 = 45-85%<br>S2.0 = 25-45%<br>S0.42 = 10-25%<br>S0.175 = 7-15%<br>S0.74 = 6-8%  |
| CARATTERISTICHE INERTI:<br>- PERDITA IN PESO LOS ANGELES <=25%<br>- 90% DI ELEMENTI CON ALMENO DUE FACCE DI ROTOLURA<br>- COEFF. DI IMBIBIZIONE <0.010<br>- EQUIVALENTE IN SABBIA >= 70%<br>CARATTERISTICHE BITUME:<br>- PENETRAZIONE A 25°C = 50-70                              | CARATTERISTICHE INERTI:<br>- PERDITA IN PESO LOS ANGELES <=25%<br>- 90% DI ELEMENTI CON ALMENO DUE FACCE DI ROTOLURA<br>- COEFF. DI IMBIBIZIONE <0.010<br>- EQUIVALENTE IN SABBIA >= 70%<br>CARATTERISTICHE BITUME:<br>- PENETRAZIONE A 25°C = 50-70   |
| STRATO DI BASE  | STRATO DI FONDAZIONE   |
| MISCELA INERTI - Serie setacci UNI<br>(# Crivello/Setaccio = passante % in peso):<br>S40 = 100%<br>S31.5 = 85-100%<br>S24.0 = 75-100%<br>S19.1 = 60-90%<br>S12.7 = 45-100%<br>S9.52 = 40-65%<br>S4.0 = 25-40%<br>S2.0 = 20-40%<br>S0.42 = 5-20%<br>S0.175 = 5-13%<br>S0.74 = 3-6% | MISTO GRANULARE STABILIZZATO PER GRANULOMETRIA<br>MISCELA INERTI - Serie setacci UNI<br>(# Crivello/Setaccio = passante % in peso):<br>C71 = 100%<br>C40 = 75-100%<br>C25 = 60-87%<br>C10 = 35-67%<br>C5 = 25-55%<br>C2 = 15-40%<br>S0.4 = 7-22%<br>S0.075 = 2-10%<br>- DENSITA' > 95% Aasht mod.<br>- Me > 80 N/mmq |
| CARATTERISTICHE INERTI:<br>- PERDITA IN PESO LOS ANGELES <=25%<br>- 90% DI ELEMENTI CON ALMENO DUE FACCE DI ROTOLURA<br>- COEFF. DI IMBIBIZIONE <0.010<br>- EQUIVALENTE IN SABBIA >= 70%<br>CARATTERISTICHE BITUME:<br>- PENETRAZIONE A 25°C = 50-70                              | CARATTERISTICHE INERTI:<br>- PERDITA IN PESO LOS ANGELES <=25%<br>- 90% DI ELEMENTI CON ALMENO DUE FACCE DI ROTOLURA<br>- COEFF. DI IMBIBIZIONE <0.010<br>- EQUIVALENTE IN SABBIA >= 70%<br>CARATTERISTICHE BITUME:<br>- PENETRAZIONE A 25°C = 50-70   |

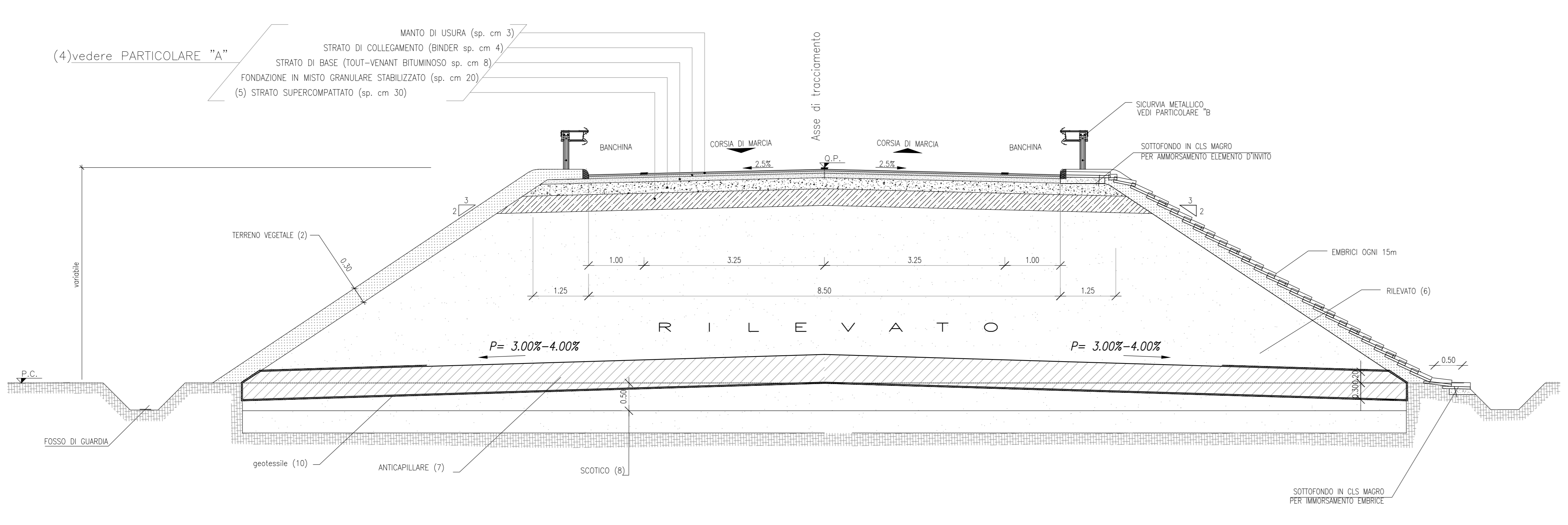
LEGENDA

- 1 BARRIERA TIPO "H1-BORDO RILEVATO" (LIVELLO DI LARGHEZZA UTILE: W5) COME PREVISTO DAL D.M. 223/92 E SUCCESSIVI AGGIORNAMENTI.
- 2 BARRIERA TIPO "H2-BORDO PONTE" (LIVELLO DI LARGHEZZA UTILE: W6) COME PREVISTO DAL D.M. 223/92 E SUCCESSIVI AGGIORNAMENTI.
- 3 BARRIERA TIPO "H4-BORDO PONTE" (LIVELLO DI LARGHEZZA UTILE: W4) COME PREVISTO DAL D.M. 223/92 E SUCCESSIVI AGGIORNAMENTI.
- 4 TERRENO VEGETALE sp. 30 cm.
- 5 FOSSO DI GUARDIA
- 6 SOVRASTRUTTURA STRADALE (VEDI PARTICOLARE COSTRUTTIVO).
- 7 STRATO DI SUPERCOMPATTATO REALIZZATO CON TERRE A1,A2-4,A2-5 A3 (ULTIMO STRATO DI CM. 30) Me > 50 N/mmq
- 8 RILEVATO IN TERRE APPARTENENTI AI GRUPPI A1, A2-4, A2-5, A2-6, A2-7, A3, A4 (classificazione CNR-UNI 11531-1/2014).  
- POSA IN OPERA IN STRATI AL FINITO sp. max. 50 cm per A1, A2-4 e 30 cm per i restanti;  
- DENSITA' > 95% AASHTO MOD.  
- Me>40N/mmq (corpo del rilevato)
- 9 ANTICAPILLARE SECONDO IDONEO FUSO GRANULOMETRICO CON SPESORE > 50 cm CONTENUTO NEL GETTISTILE RISOLVATO DI 3.00 m QUALORA LO STRATO DI RILEVATO CHE SOPRINTENDE L'ANTICAPILLARE ABBAIA CONTENUTO IN FINO < DEL 35% VECCHERIA, IL GETTISTILE RICOPRIRA' COMPLETAMENTE L'ANTICAPILLARE.
- 10 SCOTICO prof. 50 cm. E RIPIEMMENTO CON TERRE APPARTENENTI AI GRUPPI A1, A2, A3, A4, (classificazione CNR-UNI 11531-1/2014).  
- A1, A2, A3, SE PROVENIENTE DA CAVE DI PRESTITO;  
- A1, A2, A3, A4, SE PROVENIENTE DAGLI SCANI
- 11 IL MATERIALE DOVRA' ESSERE MESSO IN OPERA A STRATI DI SPESORE NON SUPERIORI A 50 cm. (MATERIALE SCOLTO); PER IL MATERIALE DEI GRUPPI A2 ED A4 GLI STRATI DOVRANNO AVERE SPESORE NON SUPERIORE A 30 cm. (MATERIALE SCOLTO)
- 12 EVENTUALE BONIFICA.
- 13 STRATO DI GETTISTILE NON TESSUTO IN POLIESTERE DI MASSA UNITARIA NON INFERIORE A 400 gr/mq.  
TRINCEA  
IL TERRENO IN SITU, A FONDO SCAVO, DOVRA' ESSERE COSTIPATO IN MODO DA OTTENERE UNA DENSITA' SECCA NON INFERIORE AL 95% DELLA DENSITA' MASSIMA, OTTENUTA PER QUELLA TERRA, CON LA PROVA DI COSTIPAMENTO AASHTO MODIFICATA (UNI EN 12386-2). IL MODULO DI DEFORMAZIONE, NON DOVRA' ESSERE INFERIORE A 20 MPa. IN OGNI CASO, DOPO LA COMPATTAZIONE, IL TERRENO DEL PIANO DI POSA DOVRA' AVERE CARATTERISTICHE TALU DA GARANTIRE, SULLA SOMMITA' DELLO STRATO SUPERCOMPATTATO, UN MODULO DI 50 MPa. MISURATO AL PRIMO CICLO DI CARICO NELL'INTERVALLO 0.05 MPa - 0.15 MPa. SE IL TERRENO IN SITU NON HA LE CARATTERISTICHE DI CUI SOPRA, SI DOVRA' EFFETTUARE LA BONIFICA; IL RELATIVO RINTEPPO DOVRA' ESSERE ESEGUITO SECONDO LE MODALTA' DI CUI AL P.TO 8, CON VALORE MINIMO DEL MODULO DI ZOMPA.

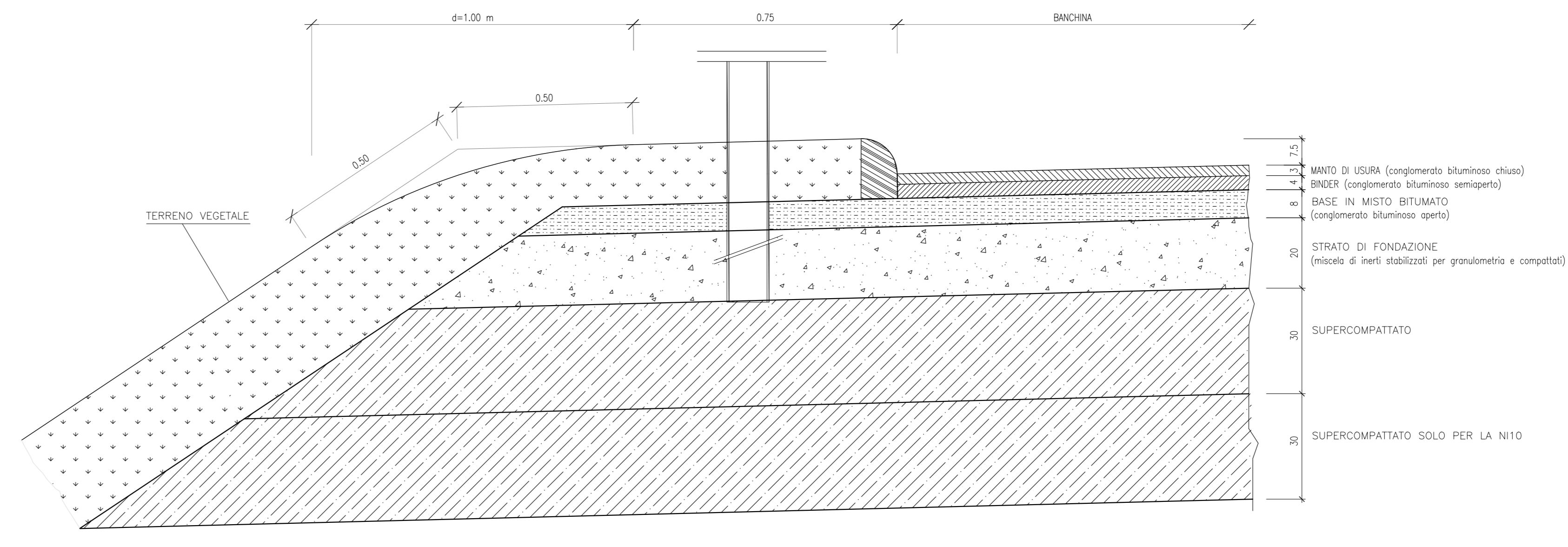
Particolare del punto del rilevato con il palo di illuminazione  
passo del palo 25 - 30m - 1:50



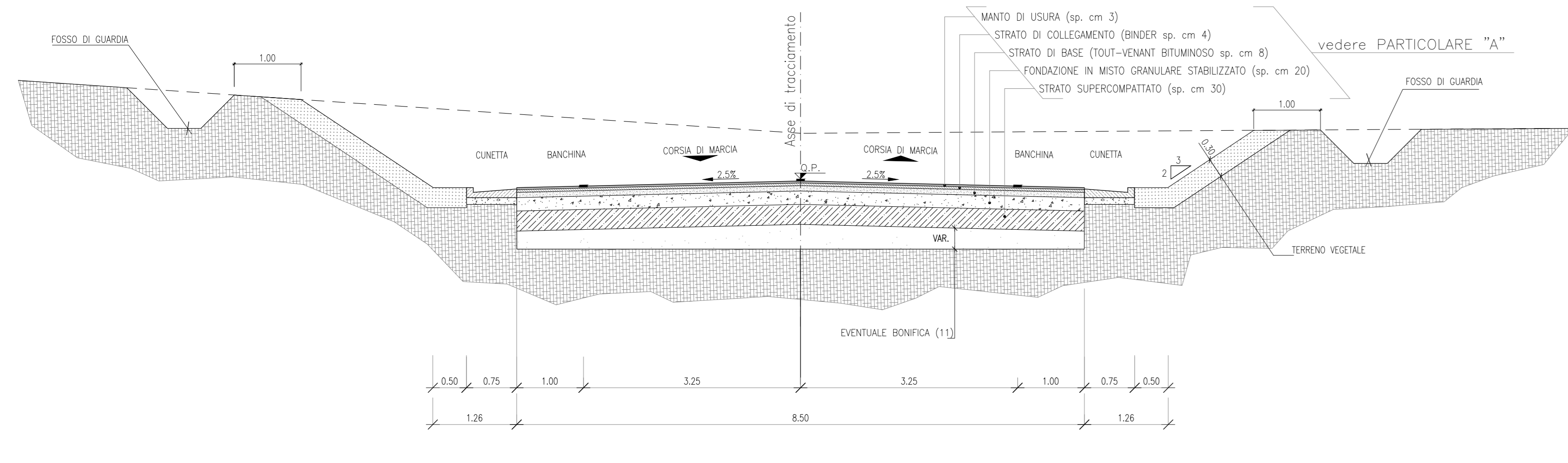
STRADA CAT. "F2 (NV21-NV17) - EXTRAURBANA" 1:50  
SEZIONE TIPO IN RILEVATO (Q.P. - P.C. <=6.00 m)



PARTICOLARE "A": PAVIMENTAZIONE 1:10  
(le dimensioni sono espresse in cm)



STRADA CAT. "F2 (NV21-NV17) - EXTRAURBANA" 1:50 SEZIONE TIPO IN TRINCEA



COMMITTENTE: **RFI** RETE FERROVIARIA ITALIANA GRUPPO FERROVIE DELLO STATO ITALIANO

PROGETTAZIONE: **ITALFERR** INFRASTRUTTURE FERROVIARIE

DIRETTRICE FERROVIARIA MESSINA - CATANIA - PALERMO  
NUOVO COLLEGAMENTO PALERMO - CATANIA

U.O. INFRASTRUTTURE SUD

PROGETTO DEFINITIVO

TRATTA DITAINO - CATENANUOVA

IF - INFRASTRUTTURA FERROVIARIA  
Sezioni tipo stradali  
Sezione tipo F2 extraurbana - Tav. 1/4

SCALA: 1:50

COMMESSA LOTTO FASE ENTE TIPO DOC. OPERA/DISCIPLINA Progr. REV.

RS3E 50 D 78 WB NV0000 001 A

| Rev. | Descrizione         | Redatto     | Data | Verificato | Data | Approvato   | Data | Autorizzato Data   |
|------|---------------------|-------------|------|------------|------|-------------|------|--------------------|
| A    | Emissione esecutiva | C. Di Sesto | 2014 | L. Fanni   | 2014 | [Signature] | 2014 | D. Tiberti<br>2014 |

File: RS3E50D78WB NV000001A.dwg n. Elab.: 298