

DATI DI TRACCIAMENTO ASSE PRINCIPALE

VERTICI PLANIMETRICI	
<b>ASSE BINARIO V PLAN 1</b>	
X	247295.943
Y	4157026.091
Azin	127.192036
<b>ASSE BINARIO V PLAN 2</b>	
X	2473102.608
Y	4157360.445
Azin	127.155338
R(m)	715.000
Sv(m)	340.841
Alfa	30.782624
Alfa tot	39.895927
Tarco	175.372
<b>ASSE BINARIO V PLAN 3</b>	
X	2473076.724
Y	4157515.013
Azin	127.313389
R(m)	715.000
Sv(m)	459.985
Alfa	40.855976
Alfa tot	49.859749
Tarco	238.267

VERTICI ALTIMETRICI	
<b>V ALT 2</b>	
PR	-189.750
QV	256.850
Pc	-0.007
Pu	-0.015
DP	-0.008
R	6200.000
T	24.841
F	-0.051
Pr_J	-184.500
Pr_I	-144.912
<b>V ALT 3</b>	
PR	220.582
QV	250.976
Pc	-0.015
Pu	0.010
DP	0.025
R	5400.000
T	68.336
F	0.432
Pr_J	152.254
Pr_I	288.915
<b>V ALT 4</b>	
PR	121.760
QV	254.086
Pc	0.010
Pu	0.001
DP	-0.010
R	6000.000
T	29.213
F	-0.071
Pr_J	492.555
Pr_I	550.979
<b>V ALT 5</b>	
PR	151.405
QV	254.319
Pc	0.001
Pu	0.006
DP	0.006
R	6000.000
T	22.943
F	0.033
Pr_J	888.462
Pr_I	944.348

FERROVIA all 5a V PLAN all 5a.1	
X	2472945.180
Y	4157046.897
Azin	127.135173
Alfa	14.792499
R(m)	452.000
Sv(m)	49.600
Alfa	98.753
V(m/h)	75
RP(m)	50.000
RP(m)	0.245
H(m)	100.0
RP(m)	20.000
RP(m)	0.016

FERROVIA all 5a V PLAN all 5a.2	
X	2473104.360
Y	4157370.739
Azin	127.135173
Alfa	14.792499
R(m)	452.000
Sv(m)	49.600
Alfa	98.753
V(m/h)	75
RP(m)	50.000
RP(m)	0.245
H(m)	100.0
RP(m)	20.000
RP(m)	0.016

FERROVIA all 5a V PLAN all 5a.2b	
X	2473104.360
Y	4157370.739
Azin	127.135173
Alfa	14.792499
R(m)	452.000
Sv(m)	49.600
Alfa	98.753
V(m/h)	75
RP(m)	50.000
RP(m)	0.245
H(m)	100.0
RP(m)	20.000
RP(m)	0.016

FERROVIA all 5a V PLAN all 5a.3	
X	2473279.317
Y	4157388.106
Azin	91.805526
Alfa	14.304019
R(m)	715.000
Sv(m)	340.841
Alfa	30.782624
Alfa tot	39.895927
Tarco	175.372

V ALT all 5a.1	
PR	0.000
QV	254.140

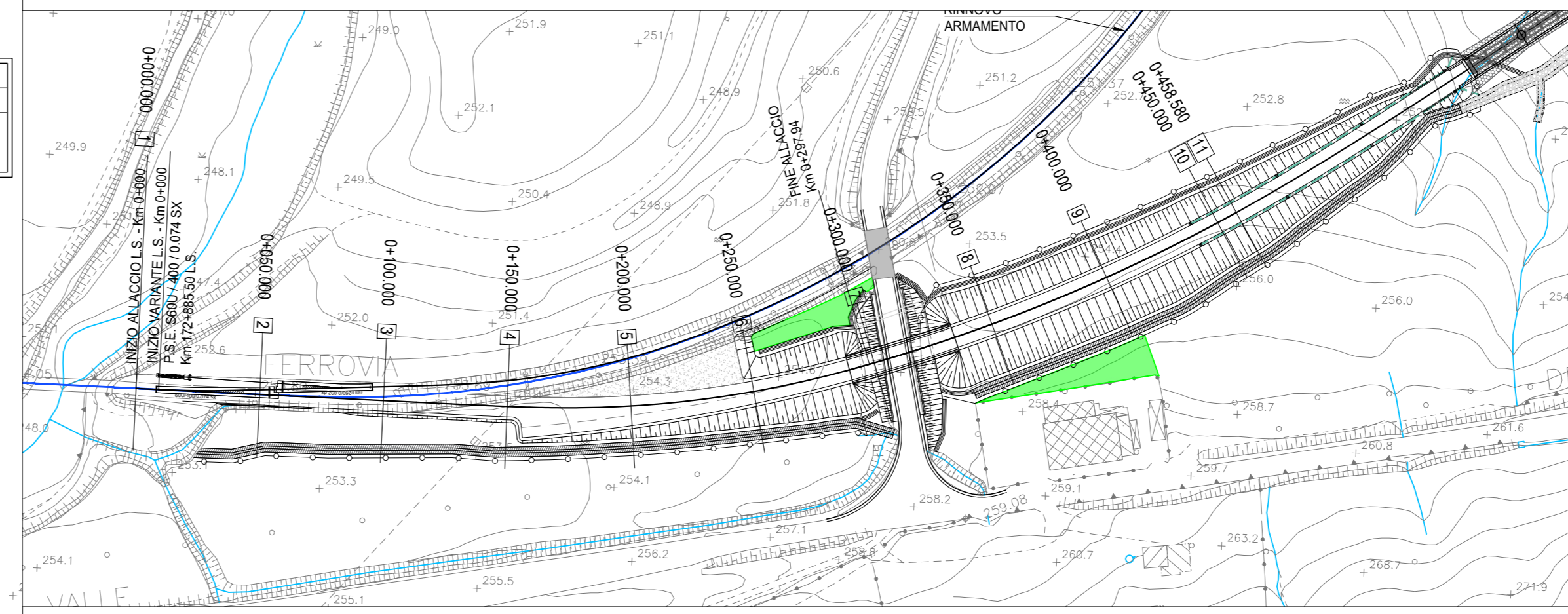
V ALT all 5a.2	
PR	138.703
QV	253.980
Pc	-0.001
Pu	-0.004
DP	-0.002
R	2200.000
T	2.23
F	-0.091
Pr_J	134.558
Pr_I	129.028

V ALT all 5a.3	
PR	194.114
QV	253.710
Pc	-0.004
Pu	-0.015
DP	-0.011
R	2200.000
T	12.59
F	-0.036
Pr_J	181.522
Pr_I	206.704

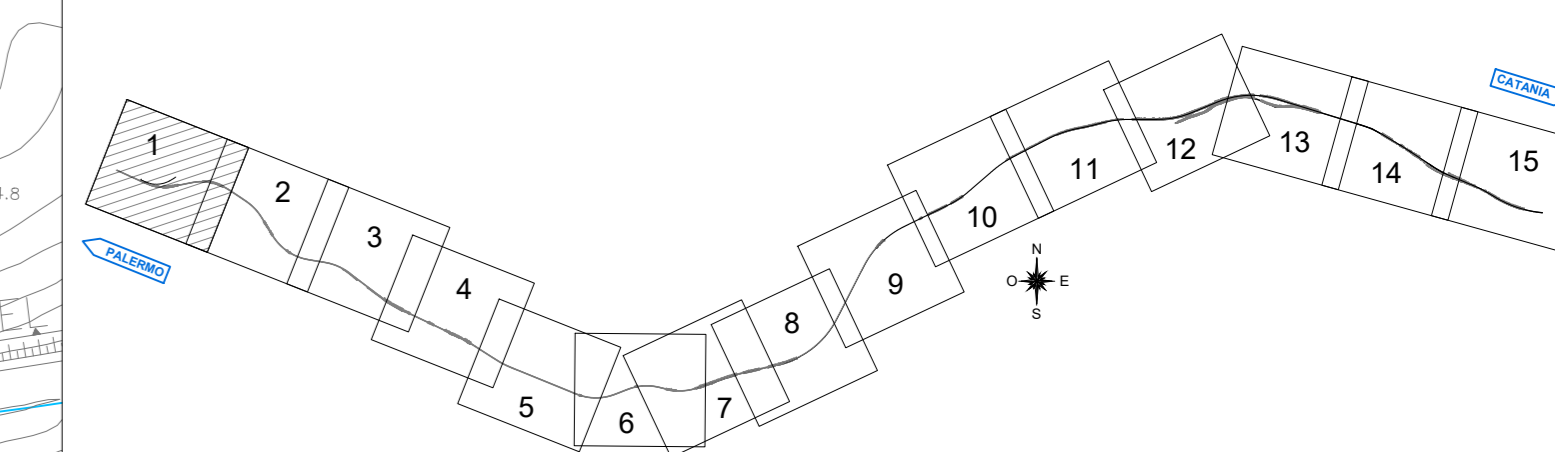
V ALT all 5a.4	
PR	137.240
QV	250.978
Pc	-0.015
Pu	0.010
DP	0.025
R	6400.000
T	68.532
F	0.435
Pr_J	307.270
Pr_I	444.216

VERTICI ALTIMETRICI

ALLACCIO FERROVIARIO



KEY PLAN



LEGENDA

	BINARI LINEA ESISTENTE
	BINARI LINEA ESISTENTE DEMOLITI
	RECINZIONE FERROVIARIA
	DIREZIONE
	PIAZZOLA DI MANOVRA STRADELLO DI SERVIZIO (10x20 m)
	ACCESSO STRADELLO (cancello)
	DEMOLIZIONI
	FOSSO DI GUARDIA A FORMA TRAPEZIA
	CANALETTA RETTANGOLARE
	PISTA DI SERVIZIO (CARRABILE L=3.00m; PEDONALE L=1.50m)
	AREA A VERDE
	CANALE ESISTENTE DA DISMETTERE - RITOMBAMENTO

DATI DI TRACCIAMENTO VARIANTE L.S.

FERROVIA var LS 5a V PLAN var LS 5a.1		FERROVIA var LS 5a V PLAN var LS 5a.2		FERROVIA var LS 5a V PLAN var LS 5a.3		FERROVIA var LS 5a V PLAN var LS 5a.3b		FERROVIA var LS 5a V PLAN var LS 5a.4	
X	2472945.180	X	2472962.162	X	2473104.360	X	2473104.360	X	2473279.317
Y	4157491.920	Y	4157485.716	Y	4157370.739	Y	4157370.739	Y	4157388.106
Azin	127.135147	Azin	127.135173	Azin	127.135173	Azin	127.135173	Azin	91.805526
Alfa		Alfa	14.792499	Alfa	14.792499	Alfa	14.792499	Alfa	14.304019
R(m)		R(m)	452.000	R(m)	452.000	R(m)	452.000	R(m)	715.000
Sv(m)		Sv(m)	10.000	Sv(m)	49.600	Sv(m)	49.600	Sv(m)	340.841
Alfa		Alfa	29.989	Alfa	98.753	Alfa	98.753	Alfa	30.782624
Alfa tot		Alfa	4.702421	Alfa	4.702421	Alfa	4.702421	Alfa	39.895927
Tarco		Tarco	14.991	Tarco	14.991	Tarco	14.991	Tarco	175.372

VERTICI ALTIMETRICI

<b>V ALT var LS 5a.1</b>		<b>V ALT var LS 5a.2</b>		<b>V ALT var LS 5a.3</b>		<b>V ALT var LS 5a.4</b>		<b>V ALT var LS 5a.5</b>		<b>V ALT var LS 5a.6</b>	
PR	0.000	PR	91.014	PR	176.182	PR	349.301	PR	352.428	PR	535.441
QV	254.136	QV	253.994	QV	253.980	QV	253.710	QV	250.978	QV	250.934
Pc	-0.002	Pc	-0.004	Pc	-0.004	Pc	-0.010	Pc	-0.015	Pc	-0.002
Pu	-0.004	Pu	-0.008	Pu	-0.008	Pu	-0.010	Pu	-0.012	Pu	-0.012
DP	-0.003	DP	-0.003	DP	-0.002	DP	-0.004	DP	-0.002	DP	-0.002
R	3000.000	R	3000.000	R	3000.000	R	2500.000	R	5000.000	R	5000.000
T	4.543	T	2.497	T	4.792	T	4.792	T	4.089	T	4.089
F	-0.003	F	-0.001	F	-0.003	F	0.005	F	-0.002	F	-0.002
Pr_J	87.119	Pr_J	173.185	Pr_J	244.510	Pr_J	348.359	Pr_J	348.359	Pr_J	348.359
Pr_I	84.908	Pr_I	179.178	Pr_I	254.093	Pr_I	356.496	Pr_I	356.496	Pr_I	356.496

COMMITTENTE:

PROGETTAZIONE:

**DIRETTRICE FERROVIARIA MESSINA - CATANIA - PALERMO**

**NUOVO COLLEGAMENTO PALERMO - CATANIA**

**U.O. INFRASTRUTTURE CENTRO**

**PROGETTO DEFINITIVO**

**TRATTA DITTAINO - CATENANUOVA**

INFRASTRUTTURA FERROVIARIA

Planimetrie di progetto

Planimetria di progetto su cartografia - Tav.1/15

SCALA: 1:2000

COMMESSA	LOTTO	FASE	ENTE	TIPO DOC.	OPERA/DISCIPLINA	PROGR.	REV.
RS3E	50	D	29	P	6	I	F
						0	1
						0	0
						0	1

Rev.	Descrizione	Redatto	Data	Verificato	Data	Approvato	Data	Autorizzato Data
A	Emissione esecutiva	L. Meoni	Novembre 2019	S. Scornavacca	Novembre 2019	F. Scornavacca	Novembre 2019	F. Scornavacca Dicembre 2019
B	Emissione esecutiva	L. Meoni	Dicembre 2019	S. Scornavacca	Dicembre 2019	F. Scornavacca	Dicembre 2019	F. Scornavacca Dicembre 2019

File: RS3E50029P6F01010018.DWG n. Elab.: 312