

DATI DI TRACCIAMENTO ASSE PRINCIPALE  
VERTICI PLANIMETRICI

ASSE BINARIO V PLAN 7			
X	2476477.931	Asc	141.304477
Y	4155682.913	Asc	128.343293
R(m)	1150.000	T	0.000000
S(m)	93.953	L(m)	140
Alfa	5.437495	Alfa	130.000
Alfa lat	12.361184	Alfa lat	0.540
Tarco	47.905	Tarco	130.0

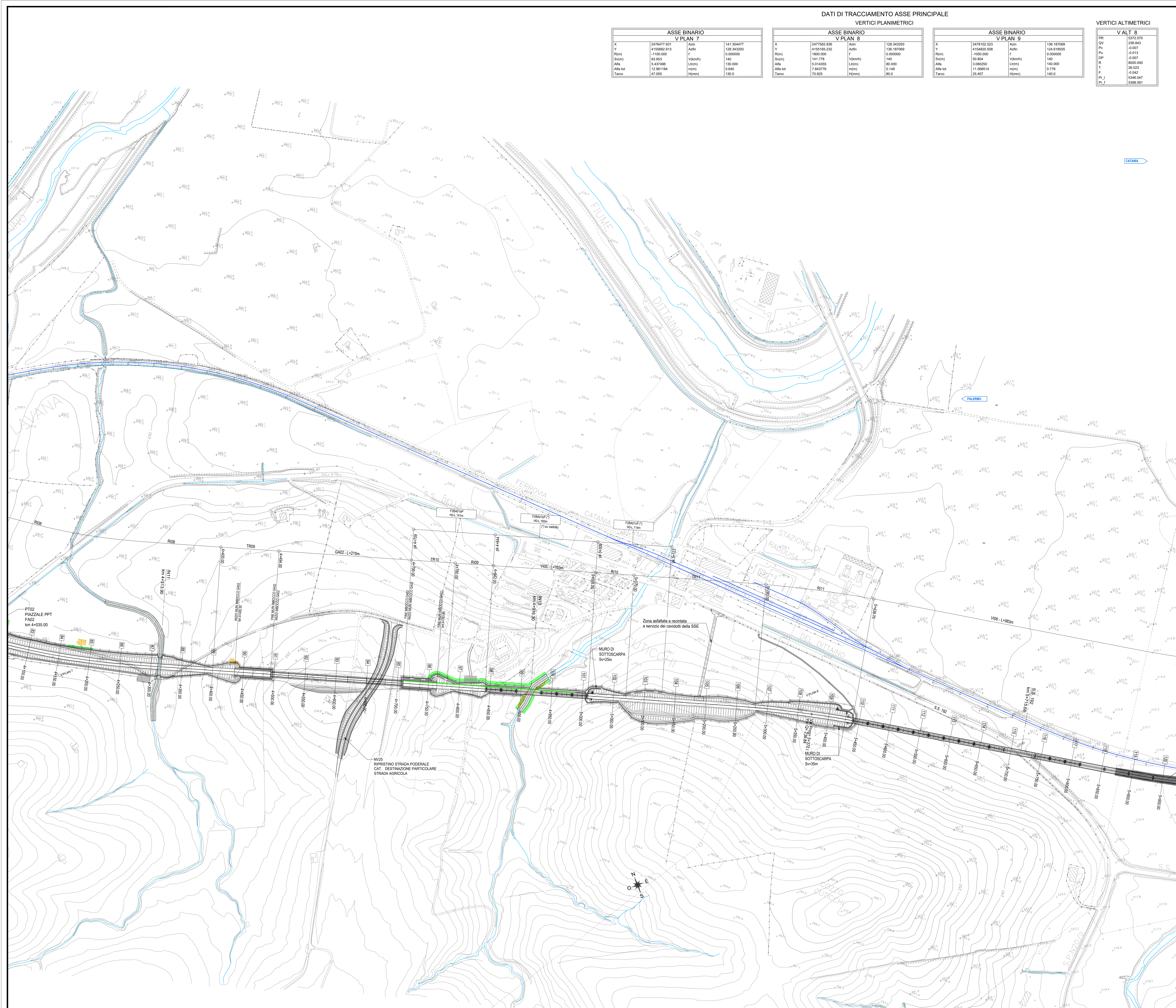
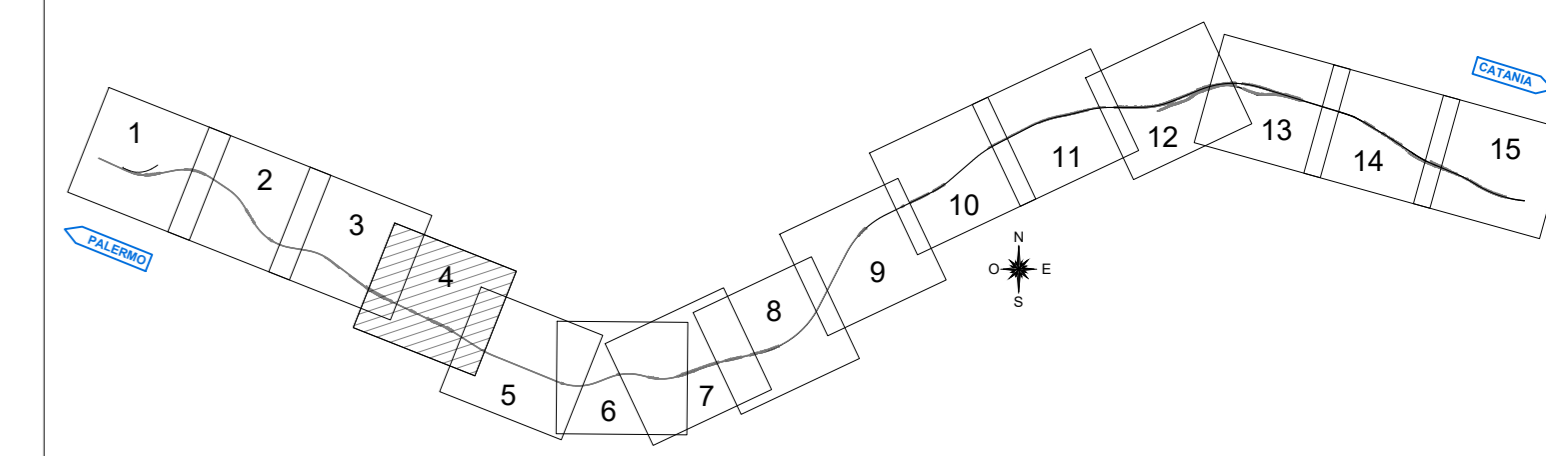
ASSE BINARIO V PLAN 8			
X	2477563.830	Asc	128.343293
Y	4155682.913	Asc	136.187099
R(m)	1800.000	T	0.000000
S(m)	141.378	L(m)	140
Alfa	5.014355	Alfa	60.000
Alfa lat	7.843776	Alfa lat	0.148
Tarco	79.925	Tarco	60.0

ASSE BINARIO V PLAN 9			
X	2478102.523	Asc	136.187099
Y	4154820.508	Asc	124.618555
R(m)	-1050.000	T	0.000000
S(m)	93.954	L(m)	140
Alfa	3.980259	Alfa	140.000
Alfa lat	11.588514	Alfa lat	0.778
Tarco	35.427	Tarco	140.0

VERTICI ALTIMETRICI

V ALT 8	
PR	5372.070
QV	238.843
Pc	-0.007
Pa	-0.013
DP	-0.007
R	8000.000
T	28.923
F	-0.042
Pc_i	5348.047
Pc_l	5388.091

KEY PLAN



LEGENDA

- BINARI LINEA ESISTENTE
- BINARI LINEA ESISTENTE DEMOLITI
- RECINZIONE FERROVIARIA
- DIREZIONE
- PIAZZOLA DI MANOVRA STRADELLO DI SERVIZIO (10x20 m)
- ACCESSO STRADELLO (cancello)
- DEMOLIZIONI
- FOSSO DI GUARDIA A FORMA TRAPEZIA
- CANALETTA RETTANGOLARE
- PISTA DI SERVIZIO (CARRABILE L=3.00m; PEDONALE L=1.50m)
- AREA A VERDE
- CANALE ESISTENTE DA DISMETTERE - RITOMBAMENTO

COMMITTENTE:  
 **RFI**  
RETE FERROVIARIA ITALIANA  
GRUPPO FERROVIE DELLO STATO ITALIANE

PROGETTAZIONE:  
 **ITALFER**  
GRUPPO FERROVIE DELLO STATO ITALIANE

**DIRETTRICE FERROVIARIA MESSINA - CATANIA - PALERMO**  
**NUOVO COLLEGAMENTO PALERMO - CATANIA**

**U.O. INFRASTRUTTURE CENTRO**  
**PROGETTO DEFINITIVO**  
**TRATTA DITTAINO - CATENANUOVA**  
**INFRASTRUTTURA FERROVIARIA**

Planimetrie di progetto  
Planimetria di progetto su cartografia - Tav.4/15

SCALA:  
1:2000

COMMESSA	LOTTO	FASE	ENTE	TIPO DOC.	OPERA/DISCIPLINA	PROGR.	REV.
RS3E	50	D	29	P6	IF0101	004	B

Rev.	Descrizione	Redatto	Data	Verificato	Data	Approvato	Data	Autorizzato Data
A	Emissione esecutiva	L. Meoni	Novembre 2019	R. Scornavacca	Novembre 2019	F. Spadaro	Novembre 2019	F. Adinolfi Dicembre 2019
B	Emissione esecutiva	L. Meoni	Dicembre 2019	R. Scornavacca	Dicembre 2019	F. Spadaro	Dicembre 2019	F. Adinolfi Dicembre 2019