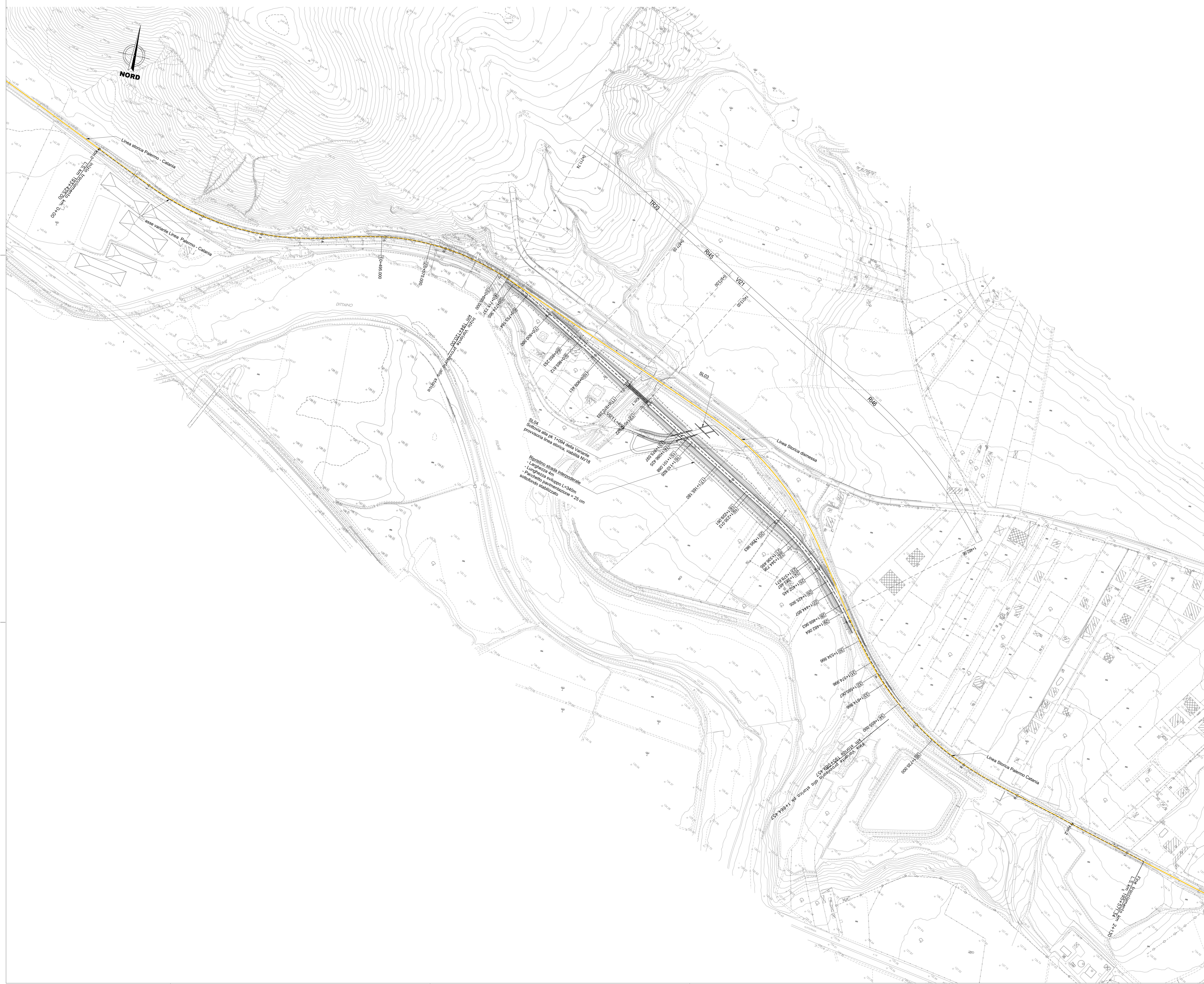


← PALERMO

CATANIA →



COMMITTENTE:  **RFI**
RETE FERROVIARIA ITALIANA
GRUPPO FERROVIE DELLO STATO ITALIANE

PROGETTAZIONE:  **ITALFERR**
INFRASTRUTTURE FERROVIARIE

DIRETTRICE FERROVIARIA MESSINA - CATANIA - PALERMO
NUOVO COLLEGAMENTO PALERMO - CATANIA

U.O. INFRASTRUTTURE SUD

PROGETTO DEFINITIVO

TRATTA DITTAINO - CATENANUOVA

IF - INFRASTRUTTURA FERROVIARIA

Planimetria di progetto - variante provvisoria L.S. al km 193+425

SCALA: 1:2000

COMMESSA LOTTO FASE ENTE TIPO DOC. OPERA/DISCIPLINA Progr. REV.

RS3E 50 D 78 P6 1F0301 001 A

Rev.	Descrizione	Redatto	Data	Verificato	Data	Approvato	Data	Autorizzato	Data
A	EMMISSIONE ESECUTIVA	L. Mazoni	Dic. 2019	C. Triolo	Dic. 2019	F. Spornico	Dic. 2019	D. Tiberi	Dic. 2019

File: RS3E50D78P6F0301001A.dwg n. Elab.: 422