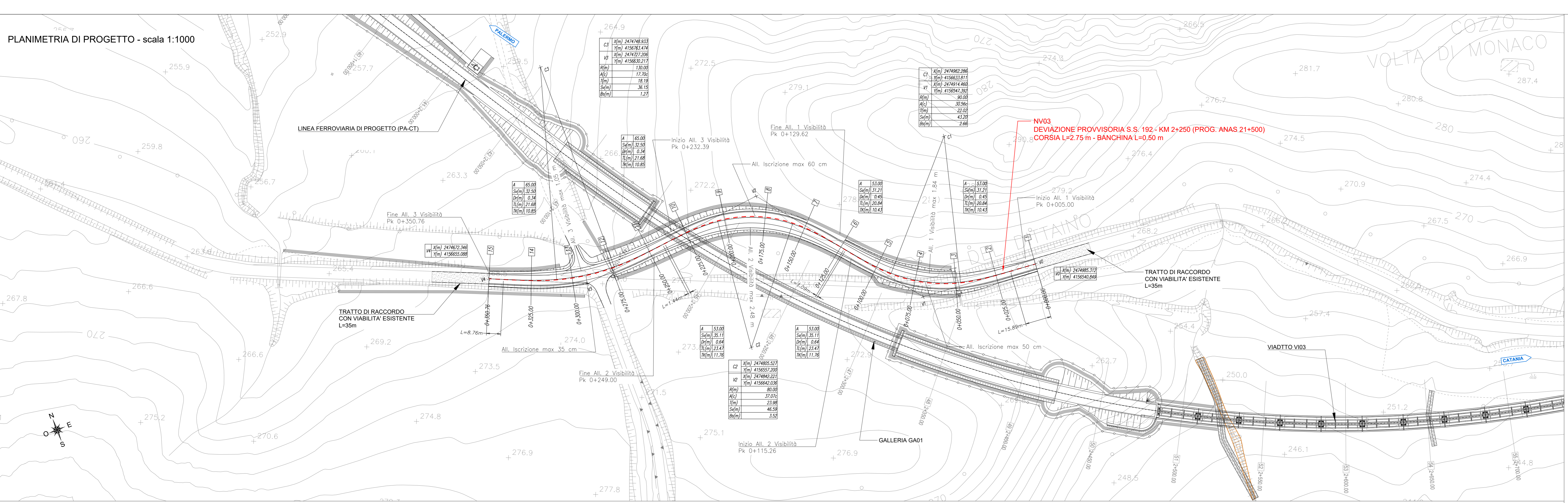
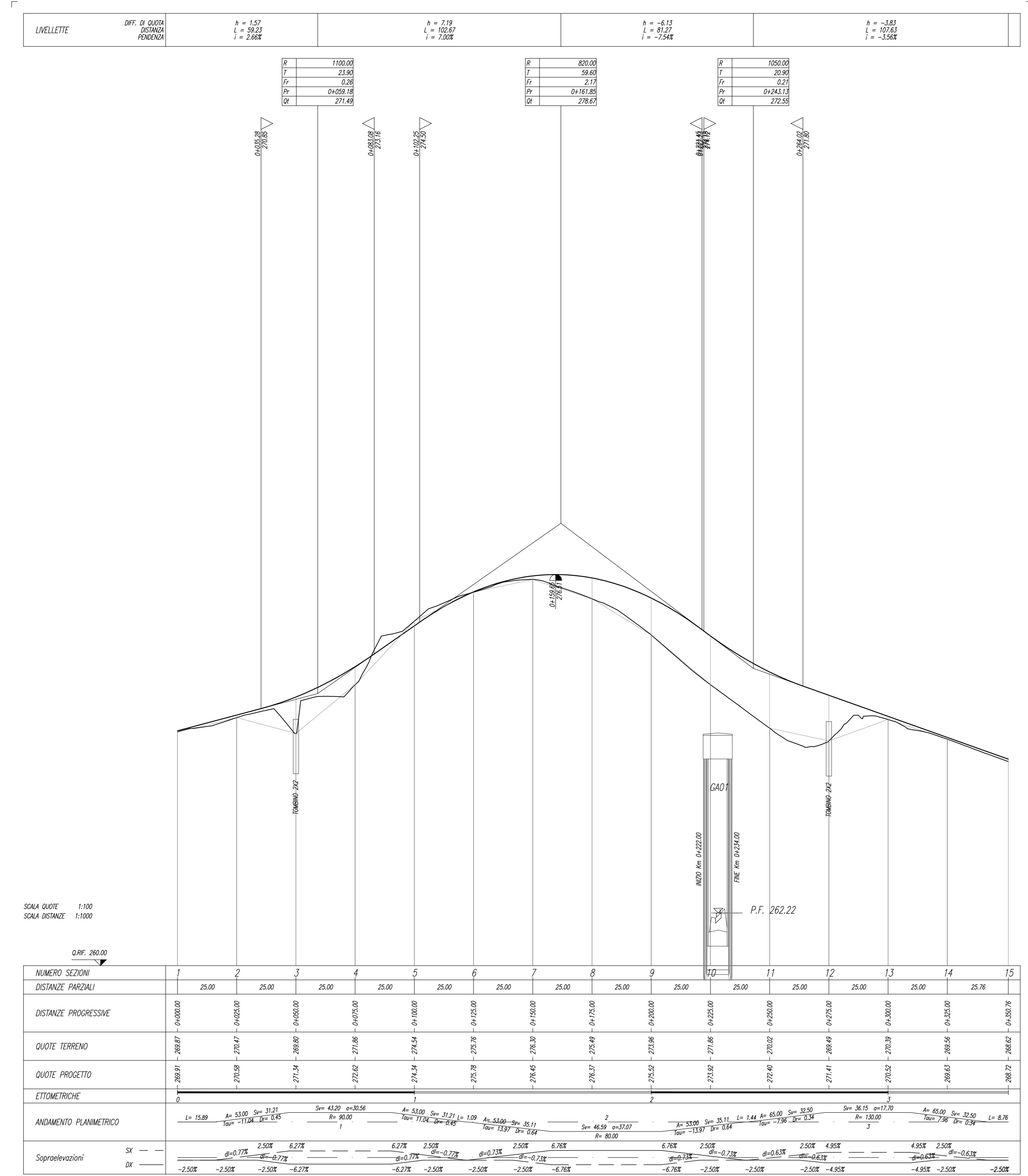


PLANIMETRIA DI PROGETTO - scala 1:1000



Asse di tracciamento

PROFILO LONGITUDINALE - scala 1:1000/100



COMMITTENTE: **RFI** RETE FERROVIARIA ITALIANA GRUPPO FERROVIE DELLO STATO ITALIANE

PROGETTAZIONE: **ITALFERR** GRUPPO INFRASTRUTTURE FERROVIE DELLO STATO ITALIANE

DIRETTRICE FERROVIARIA MESSINA - CATANIA - PALERMO
NUOVO COLLEGAMENTO PALERMO - CATANIA

U.O. INFRASTRUTTURE CENTRO
PROGETTO DEFINITIVO
TRATTA DITTAINO - CATENANUOVA
VIABILITA' E PIAZZALI

NV03 - Deviazione provvisoria S.S. 192 - Km 2+250 (prog. ANAS 21+500)

Planimetria e profilo di progetto

SCALA: 1:1000

Rev.	Descrizione	Redatto	Data	Verificato	Data	Approvato	Data	Autorizzato Data
A	Enclave esecutive	L. Meoni	Dicembre 2015	J. D'Amico	Dicembre 2015	F. Saponara	Dicembre 2015	18/08/2015

File: I35E50029L2N0300001A.dwg n. Lab.: 454