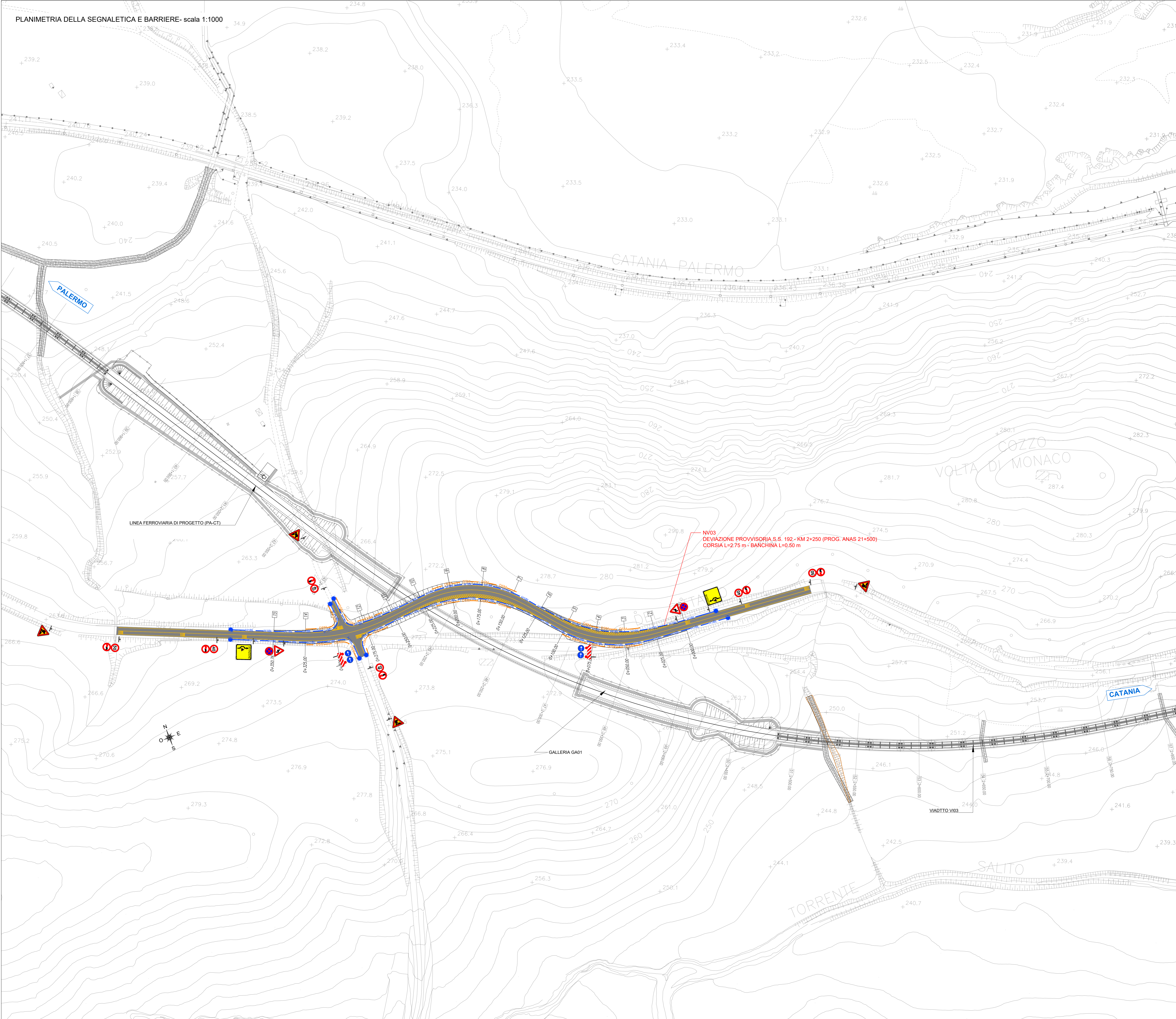


	BARRIERE STRADALI
	CLASSE H2 BORDO LATERALE
	CLASSE H1 BORDO LATERALE
	CLASSE H3 BORDO LATERALE
	CLASSE H4 BORDO LATERALE
	CLASSE H2 BORDO PONTE
	CLASSE H4 BORDO PONTE
	RETE ANTILANCIO
	DISPOSITIVO SALVA MOTOCICLISTI
	TERMINALE H2BL
	TERMINALE H1BL
	TERMINALE H3BL
	TERMINALE H4BL
	TERMINALE H2BP
	TERMINALE H4BP
	TRATTO DI TRANSIZIONE

Viabilità	Ciglio	Dispositivi stradali di ritenuta e reti di protezione	L[m]
NV03	ciglio da	H1 Bordo laterale	443,00
	ciglio sa	Dispositivi stradali di sicurezza per motociclisti (DSM)	162,35
		H1 Bordo laterale	440,00
		Dispositivi stradali di sicurezza per motociclisti (DSM)	144,00



NV03  
DEVIAZIONE PROVVISORIA S.S. 192 - KM 2+250 (PROG. ANAS 21+500)  
CORSA L=2,75 m - BANCHINA L=0,50 m

COMMITTENTE:

PROGETTAZIONE:

**DIRETTRICE FERROVIARIA MESSINA - CATANIA - PALERMO**  
**NUOVO COLLEGAMENTO PALERMO - CATANIA**

**U.O. INFRASTRUTTURE CENTRO**

**PROGETTO DEFINITIVO**

**TRATTA DITTAINO - CATENANUOVA**

VIABILITA'

NV03 - Deviazione provvisoria S.S.192 - Km 2+250 (prog.ANAS 21+500)

Planimetria segnaletica e barriere

SCALA: 1:1000

COMMESSA LOTTO FASE ENTE TIPO DOC. OPERA/DISCIPLINA Progr. REV.

RS3E 50 D 29 P7 NV0300 001 B

Rev.	Descrizione	Redatto	Data	Verificato	Data	Approvato	Data	Autorizzato Data
A	Emasione esecutive	L. Meoni	Dicembre 2019	F. Di Luigi	Dicembre 2019	F. Spasolini	Dicembre 2019	2020
B	Emasione esecutive	F. Giannini	Marzo 2020	F. Di Luigi	Marzo 2020	F. Spasolini	Marzo 2020	2020

File: I33E50029P7A03000018.dwg n. Elab.: 455