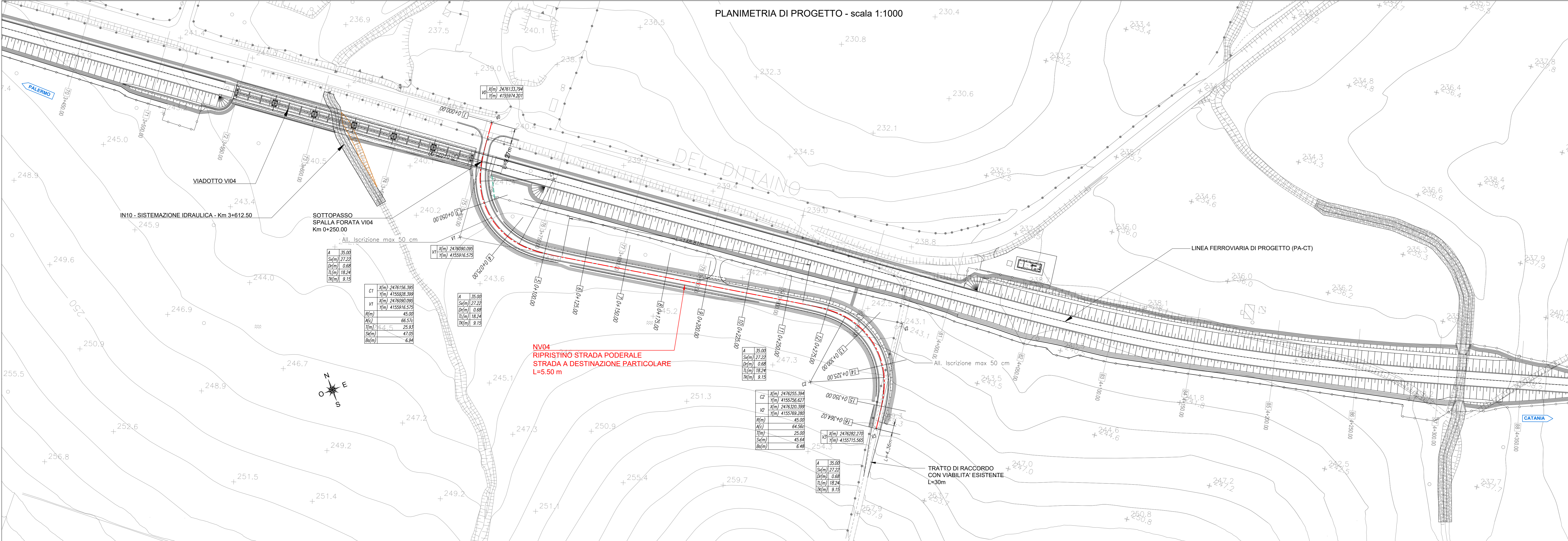
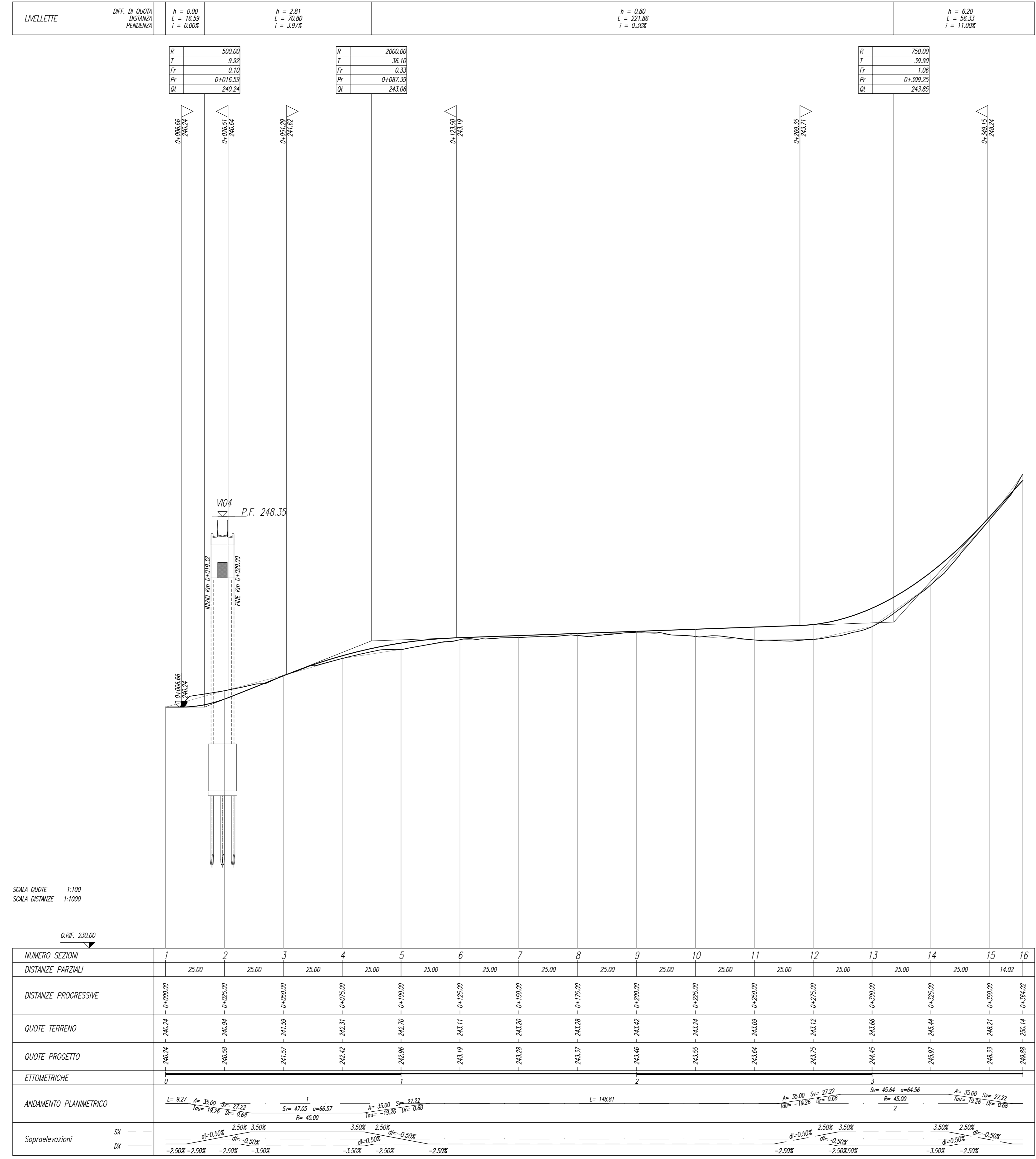


Asse di tracciamento



PROFILO LONGITUDINALE - scala 1:1000/100



COMMITTENTE: **RFI**  
 RETE FERROVIARIA ITALIANA  
 GRUPPO FERROVIE DELLO STATO ITALIANO

PROGETTAZIONE: **ITALFERR**  
 GRUPPO INFRASTRUTTURE FERROVIE ITALIANE

**DIRETTRICE FERROVIARIA MESSINA - CATANIA - PALERMO**  
**NUOVO COLLEGAMENTO PALERMO - CATANIA**

**U.O. INFRASTRUTTURE CENTRO**  
**PROGETTO DEFINITIVO**  
**TRATTA DITTAINO - CATENANUOVA**  
**VIABILITA'**

NV04 - RIPRISTINO STRADA PODERALE - Km 3+704

Planimetria e profilo di progetto

SCALA: 1:1000

Rev.	Descrizione	Redatto	Data	Verificato	Data	Approvato	Data	Autorizzato Data
A	Enclave esecutive	L. Meoni	Dicembre 2011	J. D'Angelis	Dicembre 2011	F. Saponaro	Dicembre 2011	18/04/2012

File: K33E50029L2NV0400001A.dwg n. Elab.: 461