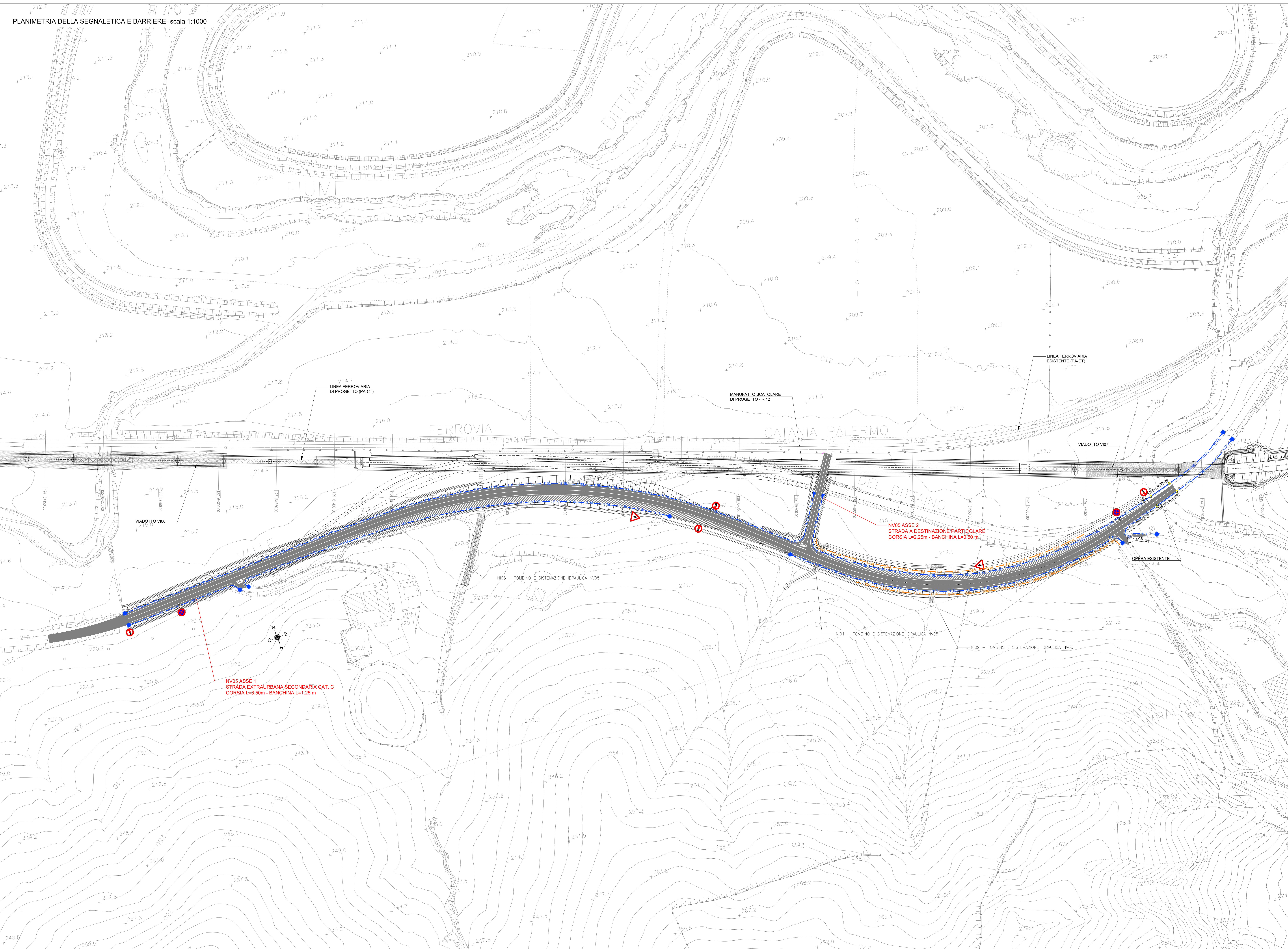


	BARRIERE STRADALI
	CLASSE H2 BORDO LATERALE
	CLASSE H1 BORDO LATERALE
	CLASSE H2 BORDO LATERALE
	CLASSE H3 BORDO LATERALE
	CLASSE H4 BORDO LATERALE
	CLASSE H2 BORDO PONTE
	CLASSE H4 BORDO PONTE
	RETE ANTIANCO
	DISPOSITIVO SALVA MOTOICOLIENI
	TERMINALE N2BL
	TERMINALE H1BL
	TERMINALE H2BL
	TERMINALE H3BL
	TERMINALE H4BL
	TERMINALE H2BP
	TERMINALE H4BP
	TRATTO DI TRANSIZIONE

Viabilità	Ciglio	Dispositivi stradali di ritenuta e reti di protezione	l(m)	
NV05	Asse1	ciglio dx	H1 Bordo laterale	900,00
		ciglio sx	Dispositivi stradali di sicurezza per motociclisti (DSM)	240,00
NV05	Asse2	ciglio dx	H1 Bordo laterale	1015,00
		ciglio sx	Dispositivi stradali di sicurezza per motociclisti (DSM)	245,00
NV05	Asse2	ciglio dx	H1 Bordo laterale	38,00
		ciglio sx	H1 Bordo laterale	38,00



COMMITTENTE: **RFI**  
 RETE FERROVIARIA ITALIANA  
 GRUPPO FERROVIE DELLO STATO ITALIANE

PROGETTAZIONE: **ITALFER**  
 GRUPPO FERROVIE DELLO STATO ITALIANE

DIRETTRICE FERROVIARIA MESSINA - CATANIA - PALERMO  
 NUOVO COLLEGAMENTO PALERMO - CATANIA

O.U. INFRASTRUTTURE CENTRO  
 PROGETTO DEFINITIVO  
 TRATTA DITTAINO - CATENANUOVA

VIABILITA'

NV05 - VARIANTE S.S.192 (ASSE 1) - ADEGUAMENTO ESISTENTE (ASSE 2) -  
 DEVIAZIONE PROVVISORIA - Km 6+800 (prog ANAS da 25+780 A 26+750)  
 Variante S.S. 192 - Planimetria segnaletica e barriere

SCALA: 1:1000

Rev.	Descrizione	Redatto	Data	Verificato	Data	Approvato	Data	Autorizzato	Data
A	Emissione esecutiva	[Signature]	12/2020	[Signature]	12/2020	[Signature]	12/2020	[Signature]	12/2020
B	Emissione esecutiva	[Signature]	12/2020	[Signature]	12/2020	[Signature]	12/2020	[Signature]	12/2020

File: KS383020P7105000008.dwg In. Etab.: 472