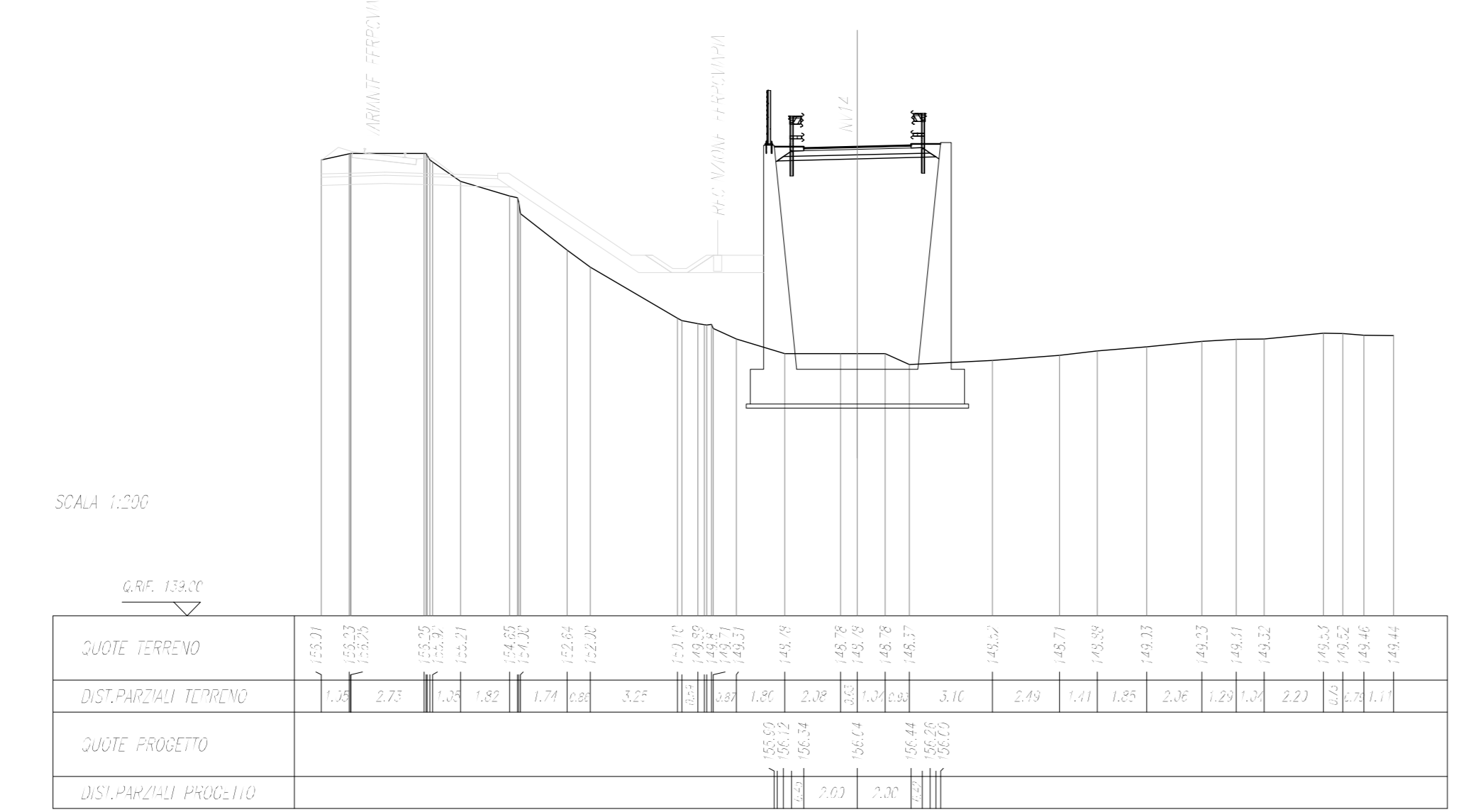


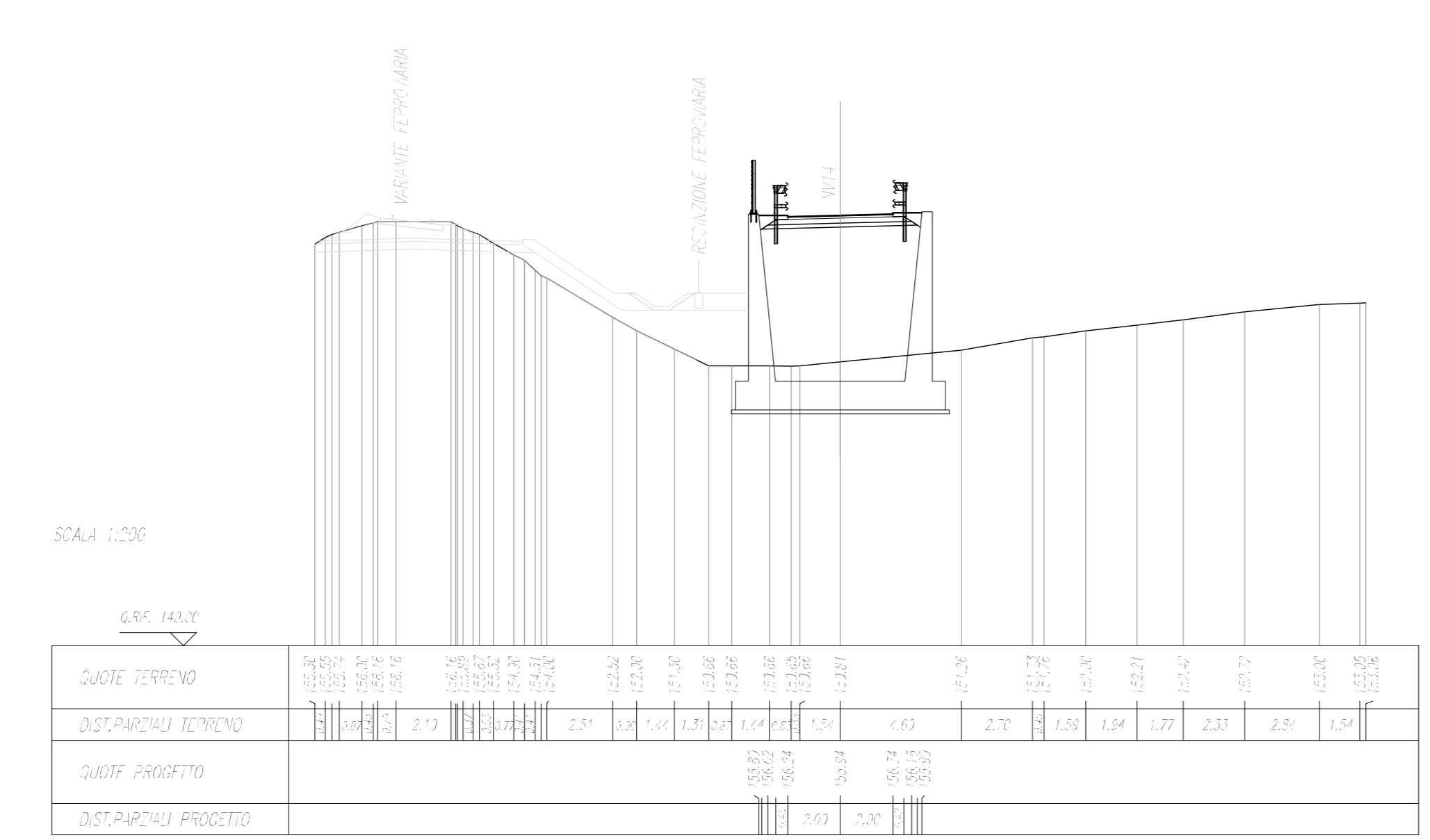
DATA	2019-12-11
ORA	15:00
PROG.	156.49
PROG.	156.49
PROG.	156.49
PROG.	156.49
PROG.	156.49
PROG.	156.49
PROG.	156.49
PROG.	156.49
PROG.	156.49

SEZIONE N. : 25
 D. PROGETTO : 156.49
 DIST. PROVA : 1400.00



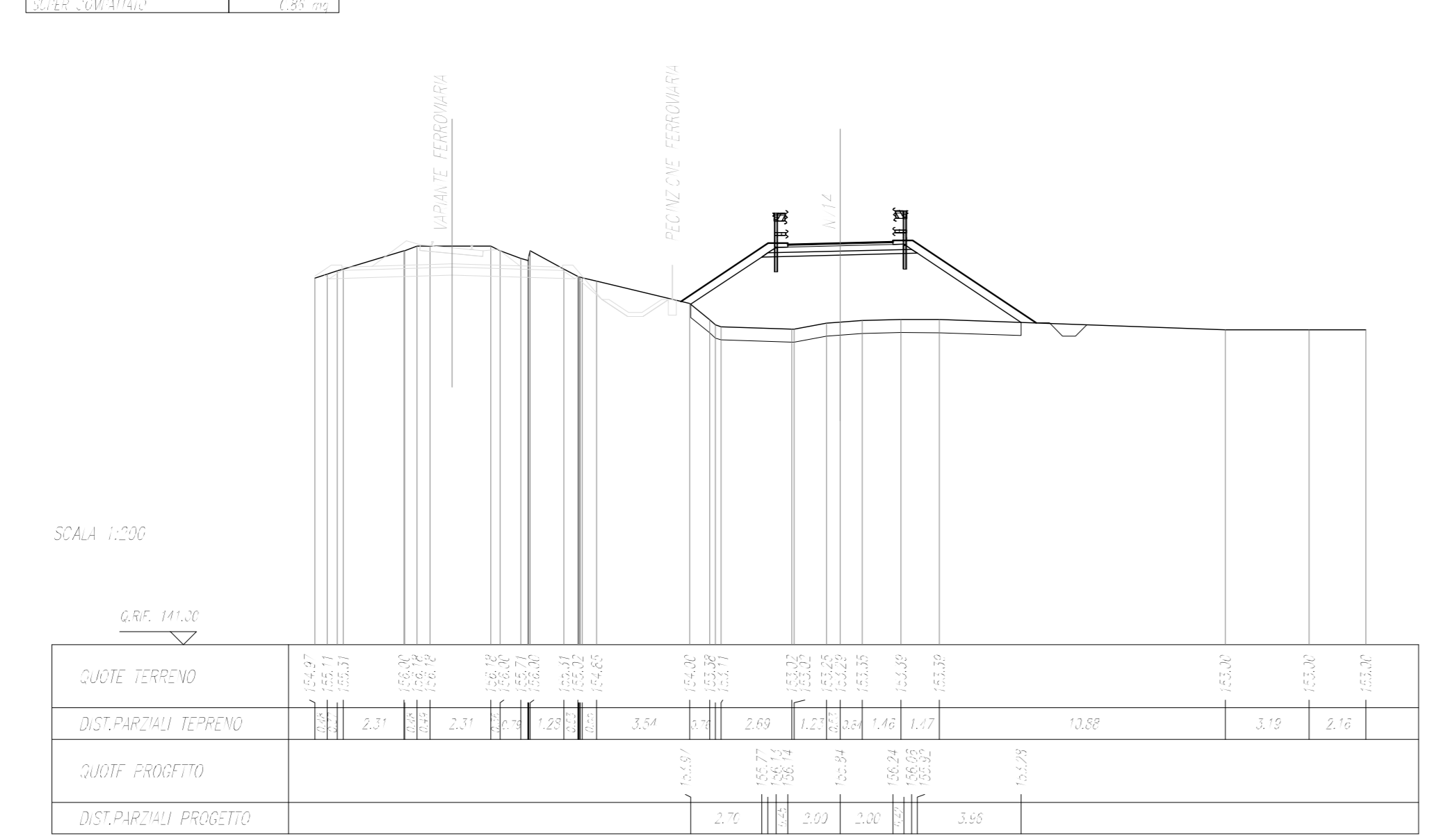
DATA	2019-12-11
ORA	15:00
PROG.	156.29
PROG.	156.29
PROG.	156.29
PROG.	156.29
PROG.	156.29
PROG.	156.29
PROG.	156.29
PROG.	156.29
PROG.	156.29

SEZIONE N. : 26
 D. PROGETTO : 156.29
 DIST. PROVA : 1400.00



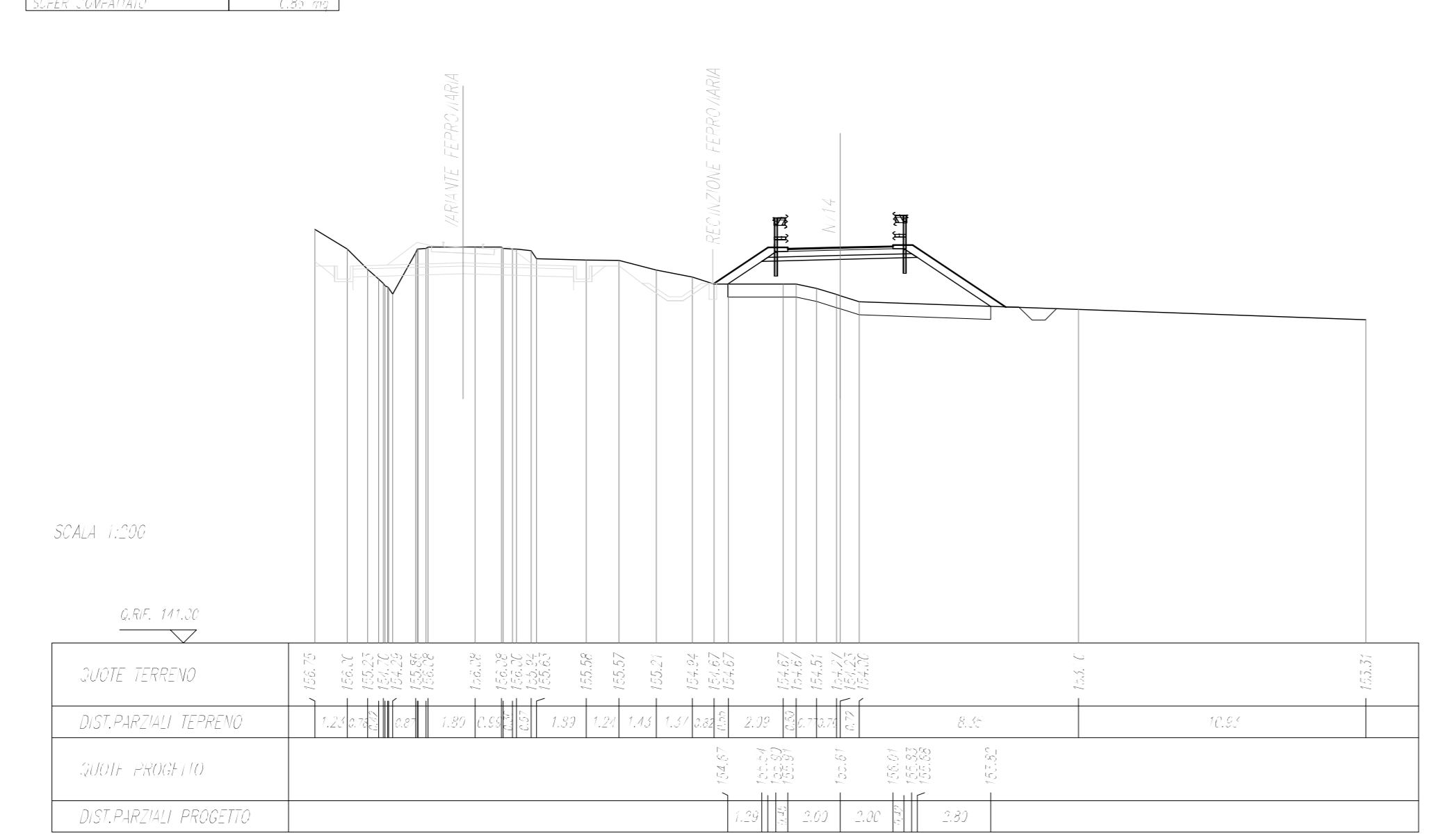
DATA	2019-12-11
ORA	15:00
PROG.	156.29
PROG.	156.29
PROG.	156.29
PROG.	156.29
PROG.	156.29
PROG.	156.29
PROG.	156.29
PROG.	156.29
PROG.	156.29

SEZIONE N. : 27
 D. PROGETTO : 156.29
 DIST. PROVA : 1400.00



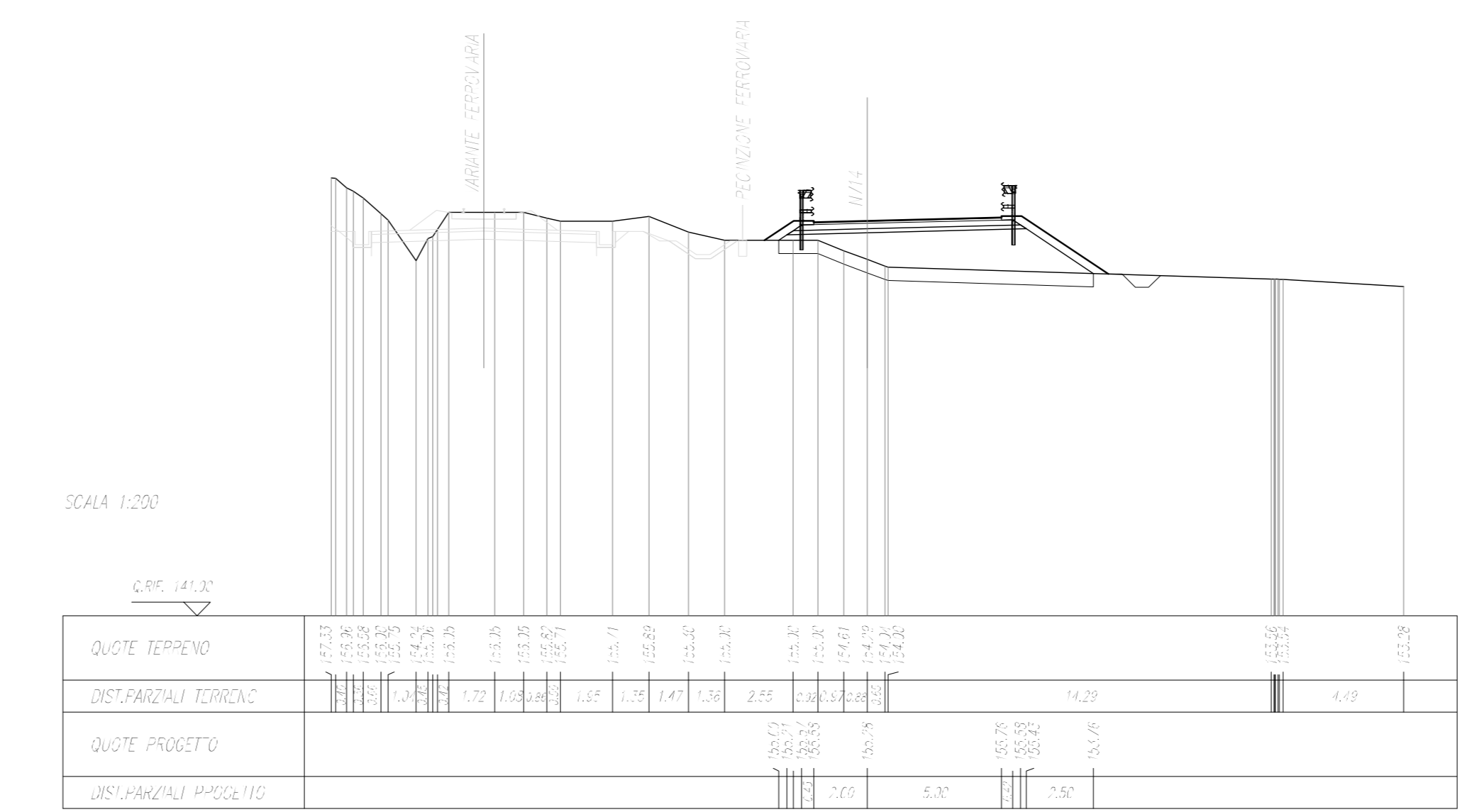
DATA	2019-12-11
ORA	15:00
PROG.	156.29
PROG.	156.29
PROG.	156.29
PROG.	156.29
PROG.	156.29
PROG.	156.29
PROG.	156.29
PROG.	156.29
PROG.	156.29

SEZIONE N. : 28
 D. PROGETTO : 156.29
 DIST. PROVA : 1400.00



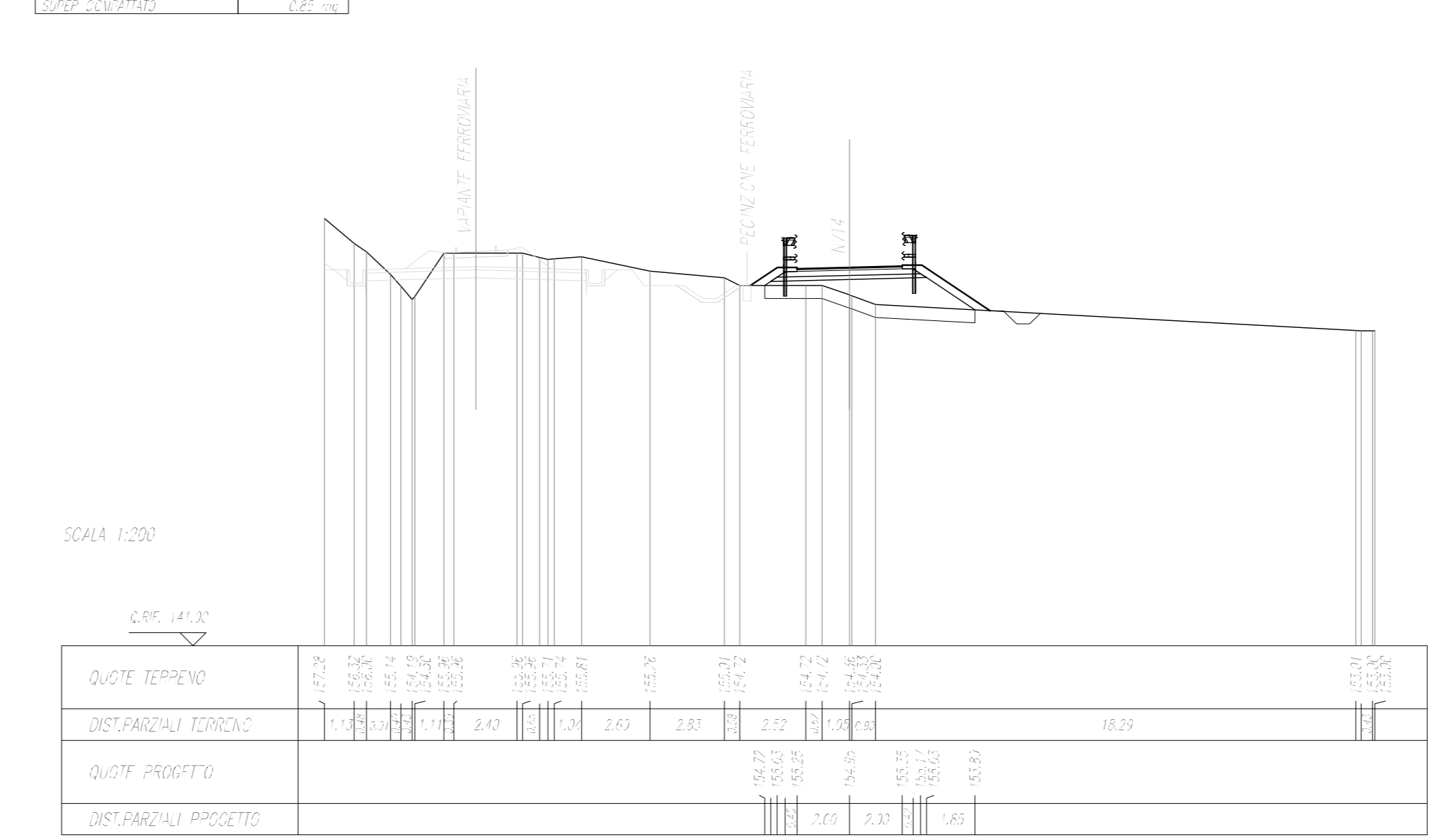
DATA	2019-12-11
ORA	15:00
PROG.	155.73
PROG.	155.73
PROG.	155.73
PROG.	155.73
PROG.	155.73
PROG.	155.73
PROG.	155.73
PROG.	155.73
PROG.	155.73

SEZIONE N. : 29
 D. PROGETTO : 155.73
 DIST. PROVA : 1400.00



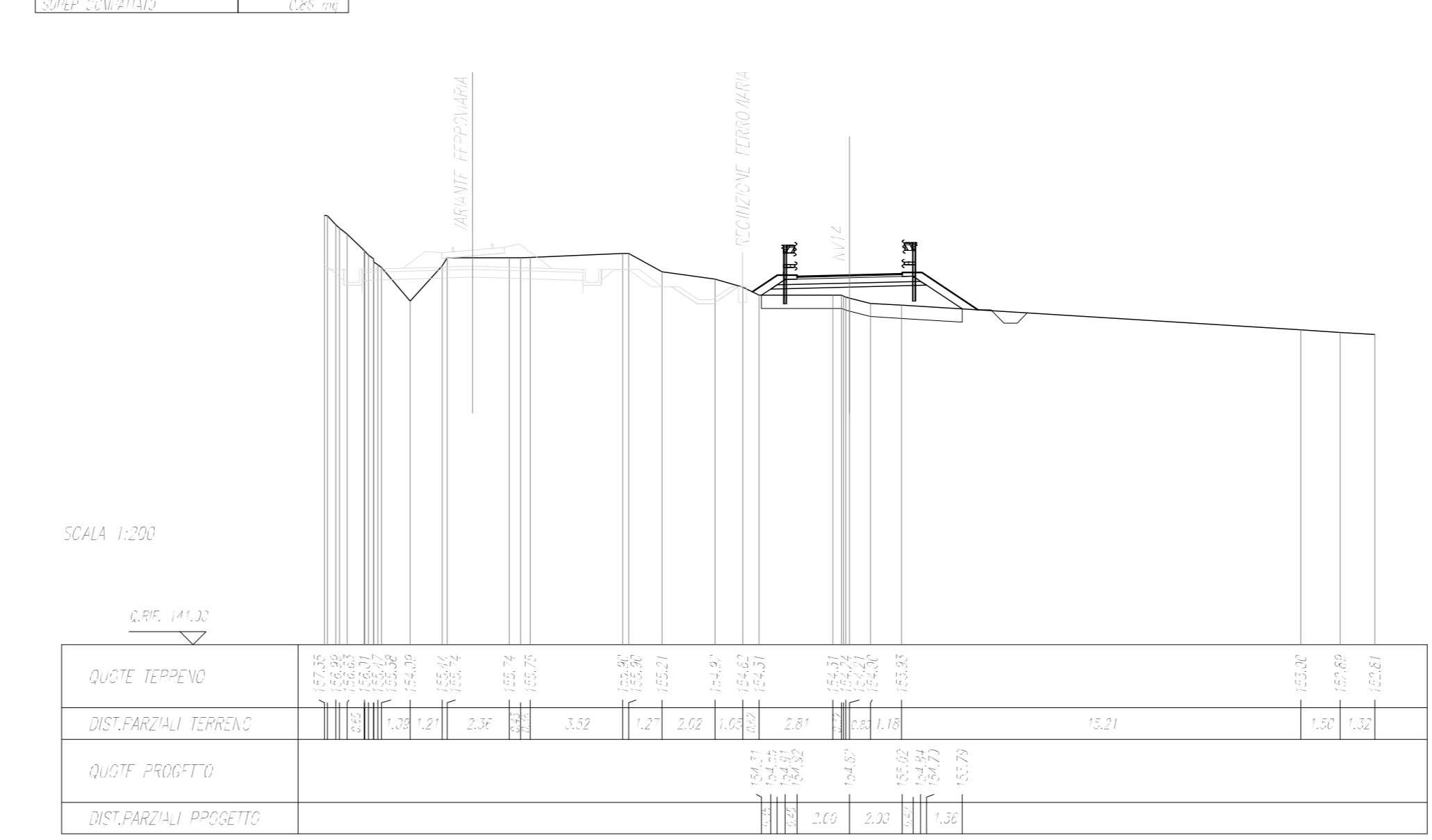
DATA	2019-12-11
ORA	15:00
PROG.	155.40
PROG.	155.40
PROG.	155.40
PROG.	155.40
PROG.	155.40
PROG.	155.40
PROG.	155.40
PROG.	155.40
PROG.	155.40

SEZIONE N. : 30
 D. PROGETTO : 155.40
 DIST. PROVA : 1400.00



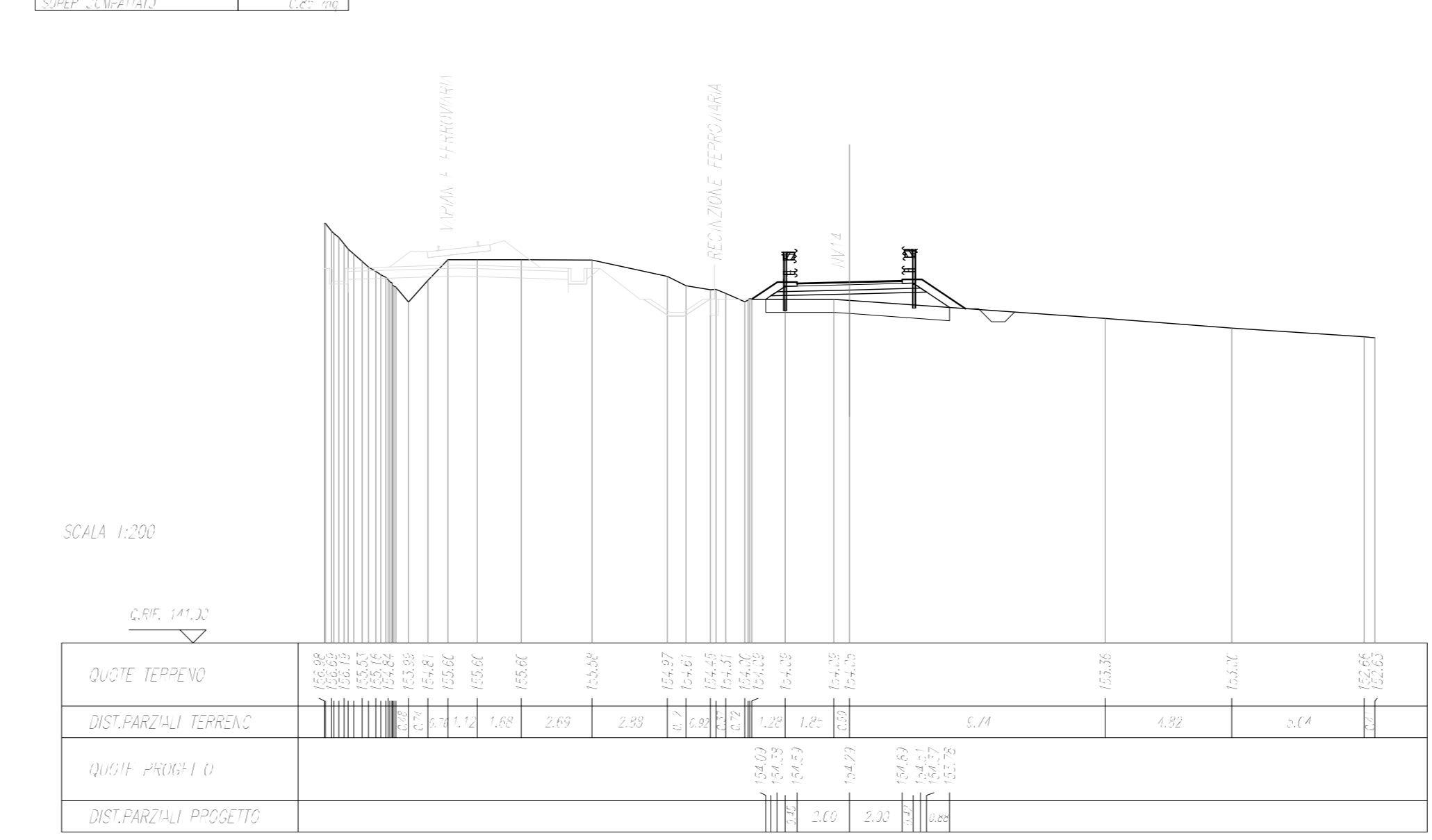
DATA	2019-12-11
ORA	15:00
PROG.	155.37
PROG.	155.37
PROG.	155.37
PROG.	155.37
PROG.	155.37
PROG.	155.37
PROG.	155.37
PROG.	155.37
PROG.	155.37

SEZIONE N. : 31
 D. PROGETTO : 155.37
 DIST. PROVA : 1400.00



DATA	2019-12-11
ORA	15:00
PROG.	154.74
PROG.	154.74
PROG.	154.74
PROG.	154.74
PROG.	154.74
PROG.	154.74
PROG.	154.74
PROG.	154.74
PROG.	154.74

SEZIONE N. : 32
 D. PROGETTO : 154.74
 DIST. PROVA : 1400.00



COMMITTENTE: **RFI**
 RETE FERROVIARIA ITALIANA
 GRUPPO FERROVIE DELLO STATO ITALIANO

PROGETTAZIONE:

DIRETTRICE FERROVIARIA MESSINA - CATANIA - PALERMO
NUOVO COLLEGAMENTO PALERMO - CATANIA

U.O. INFRASTRUTTURE SUD
PROGETTO DEFINITIVO
TRATTA DITTAINO - CATENANUOVA
INFRASTRUTTURA FERROVIARIA

VIABILITA'
 NV14 - Viabilità poderalo
 Sezioni Trasversali - Tav.4/5 - NV14

SCALA:
1:200

Rev.	Descrizione	Redatto	Data	Verificato	Data	Approvato	Data	AutORIZZATO DATA
A	Emissione esecutiva	E. Albacore	04/2019	L. Fanni	04/2019	[Signature]	04/2019	D. Tieni 04/2019

File: R33E50078VVV1400044.dwg
 n. Etab: 543