

GTA s.r.l.
Ingegneria per il territorio e l'ambiente

UNIVERSITÀ DI CATANIA
DIPARTIMENTO DI INGEGNERIA CIVILE

REVISIONI	01 19/05/2011	Revisione	GTA srl	IL SOGNO	INVIOLABILE
	00 30/09/2010	Prima emissione		IL SOGNO	INVIOLABILE
N.	DATA	DESCRIZIONE	ELABORATO	VERIFICATO	APPROVATO

TIPOLOGIA DELL'ELABORATO: CODIFICA DELL'ELABORATO

PROGETTO: PSRARI09036 - TAV II. 4. 5/II

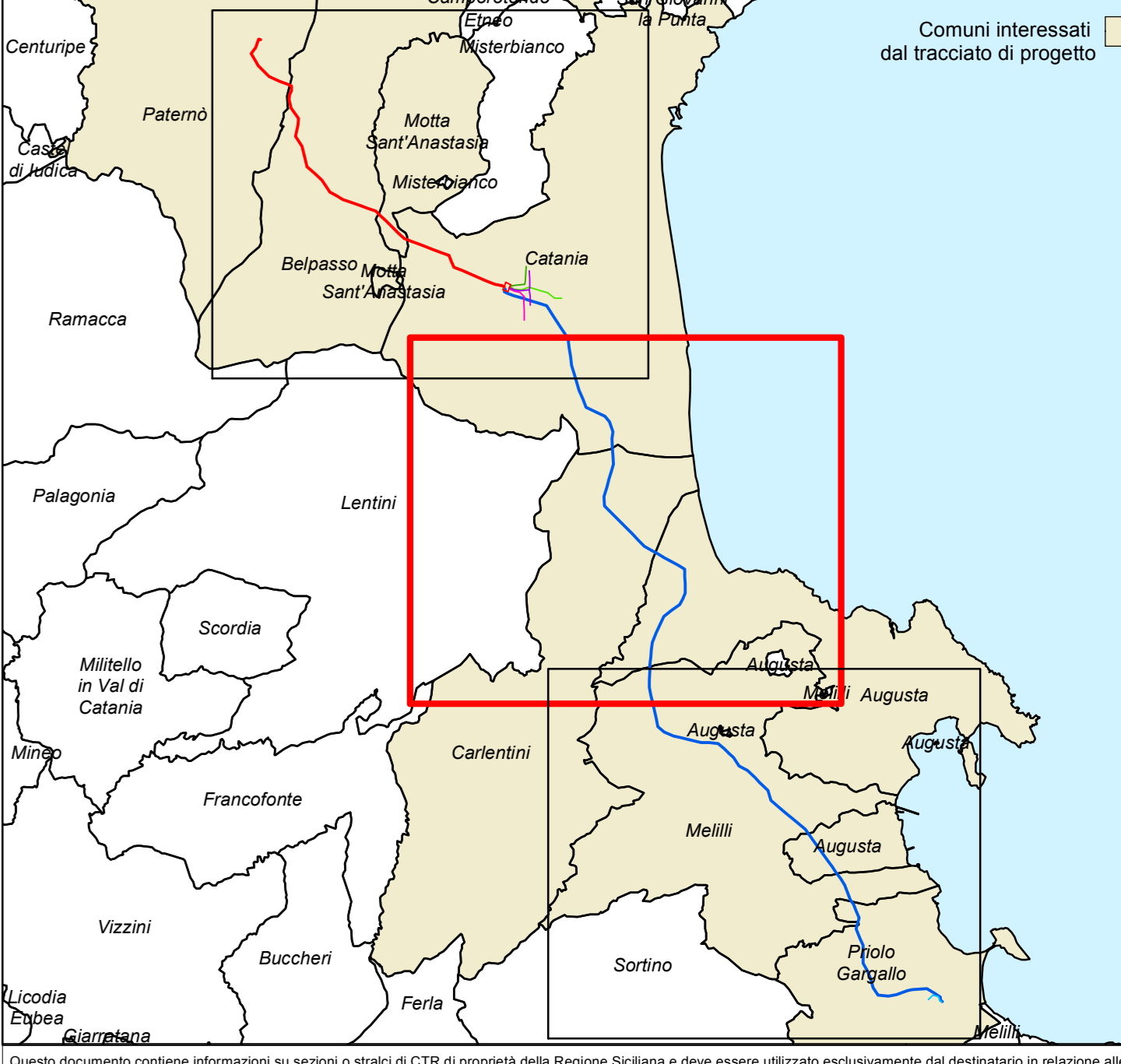
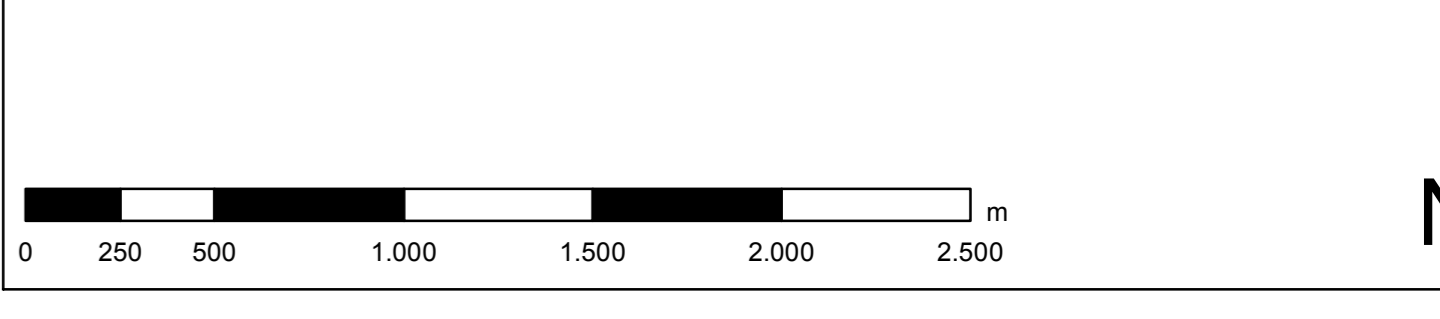
RICAVATO DAL DOC. TERNA: Nuovo Elettrodotto in ST a 380 kV "Paternò - Priolo" STUDIO IMPATTO AMBIENTALE

CLASSIFICAZ. DI SICUREZZA: Carta dei vincoli e del sistema ambientale

NOME DEL FILE	SCALA CAD	FORMATO	SCALA	FOGLIO
	AO		1:20.000	2/3

Questo documento contiene informazioni di proprietà Terma SpA e deve essere utilizzato esclusivamente dal destinatario in relazione alla finalità per la quale è stato ricevuto. È vietata qualsiasi forma di riproduzione o divulgazione senza l'esplicito consenso di Terma SpA. The document contains information property of TERNA S.p.A. and it will have to be used exclusively for the purposes for which it has been furnished. Whichever shape of spreading or reproduction without the written permission of TERNA S.p.A. is prohibited.

- Legenda**
- Confini comunali
 - Confini provinciali
 - Nuova linea 380 kV Paternò-Pantano d'Arce (TRATTO A)
 - Nuova linea 380 kV Pantano d'Arce-Priolo (TRATTO B)
 - Posizione e numero sostegno
 - Nuova Stazione di Pantano d'Arce
 - Area di indagine
 - Raccordo a 150 kV linea Misterbianco - Melilli, verso Melilli
 - Raccordo a 220 kV linea Misterbianco - Melilli, verso Misterbianco
 - Raccordo a 150 kV linea Pantano d'Arce - Zia Lisa
 - Raccordo a 150 kV linea Lentini - Zona Industriale Catania
 - Variante dell'elettrodotto a 380 kV Chiamante Guffi - Priolo
- Aree naturali protette**
- SIC
 - ZPS
 - Riserve naturali
- Vincoli paesaggistici ex d. lgs. 42/2004**
- Vincolo ex art. 136
 - Vincolo ex art. 142 lett. c)
 - Vincolo ex art. 142 lett. a)
 - Vincolo ex art. 142 lett. m)



Questo documento contiene informazioni su sezioni o interi di CTM di proprietà della Regione Siciliana e deve essere utilizzato esclusivamente dal destinatario in relazione alla funzionalità per la quale è stato ricevuto. È vietata qualsiasi forma di riproduzione o divulgazione.