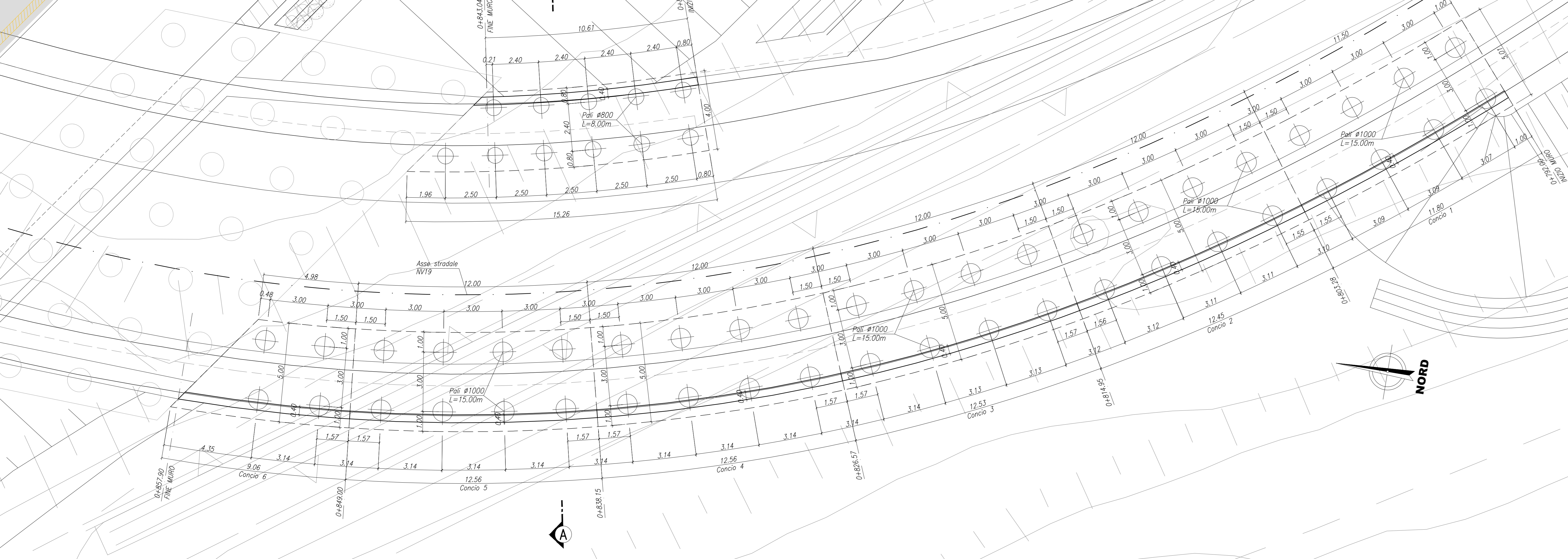
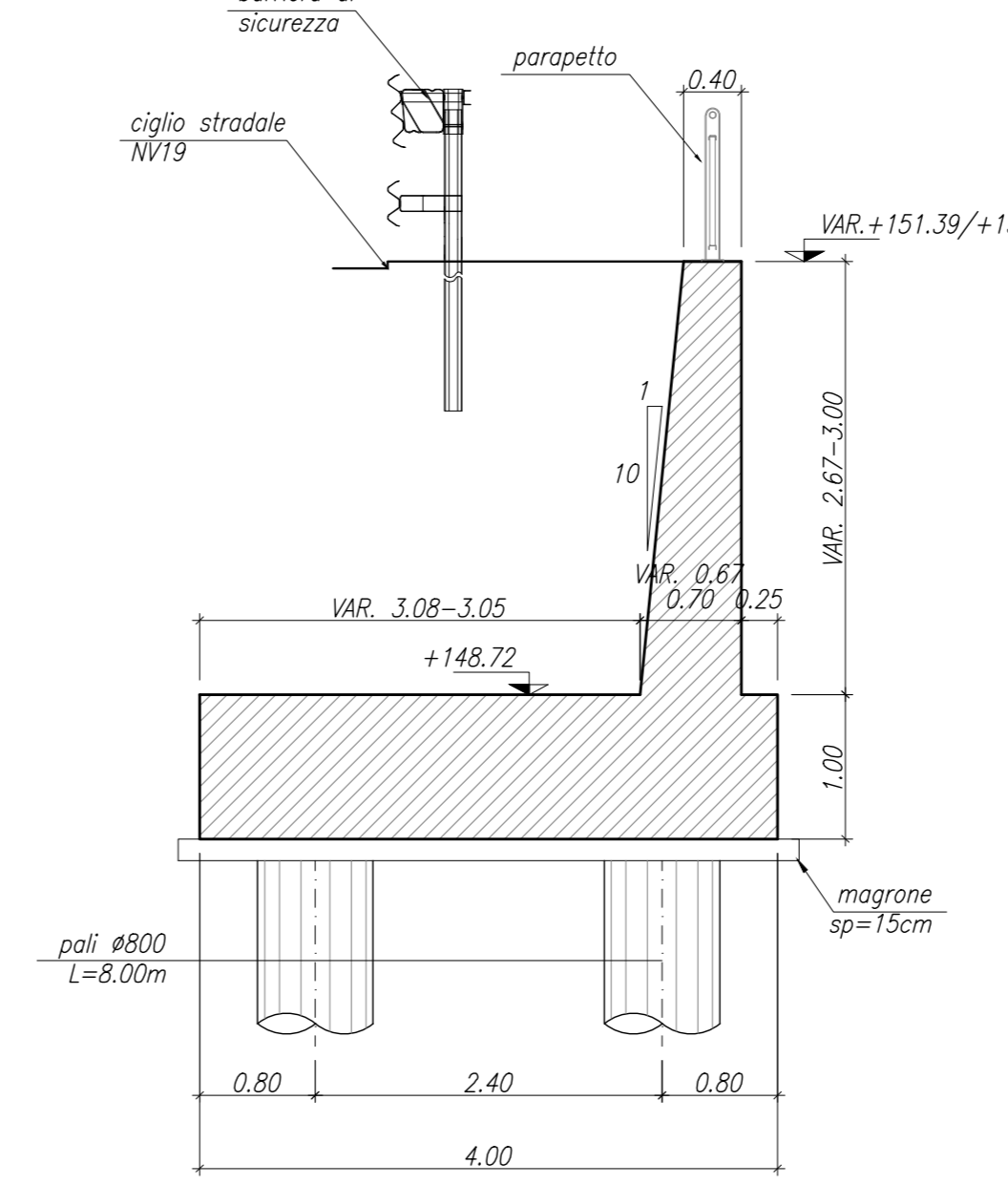


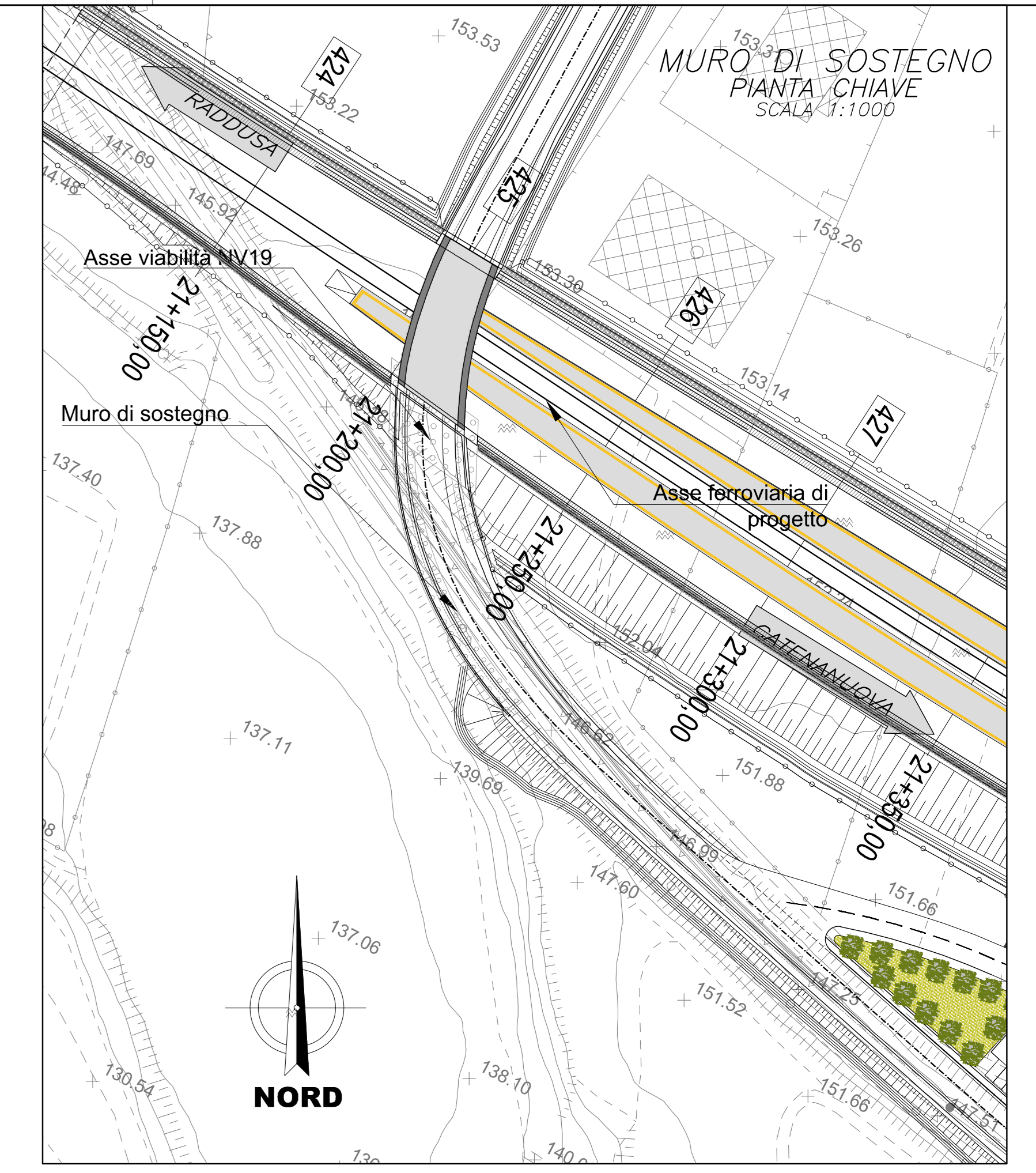
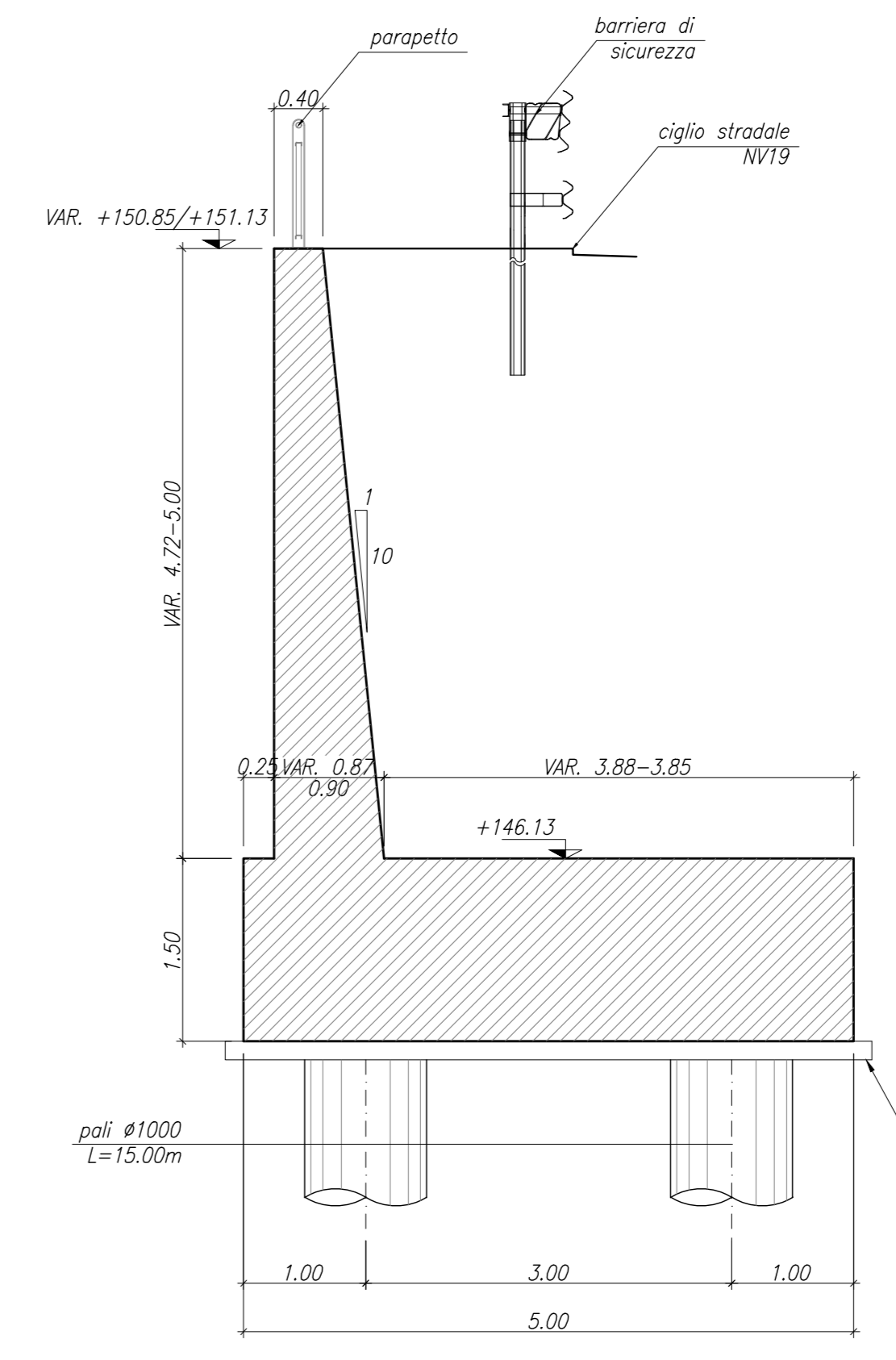
MURO DI SOSTEGNO SEZIONE LONGITUDINALE
SCALA 1:100



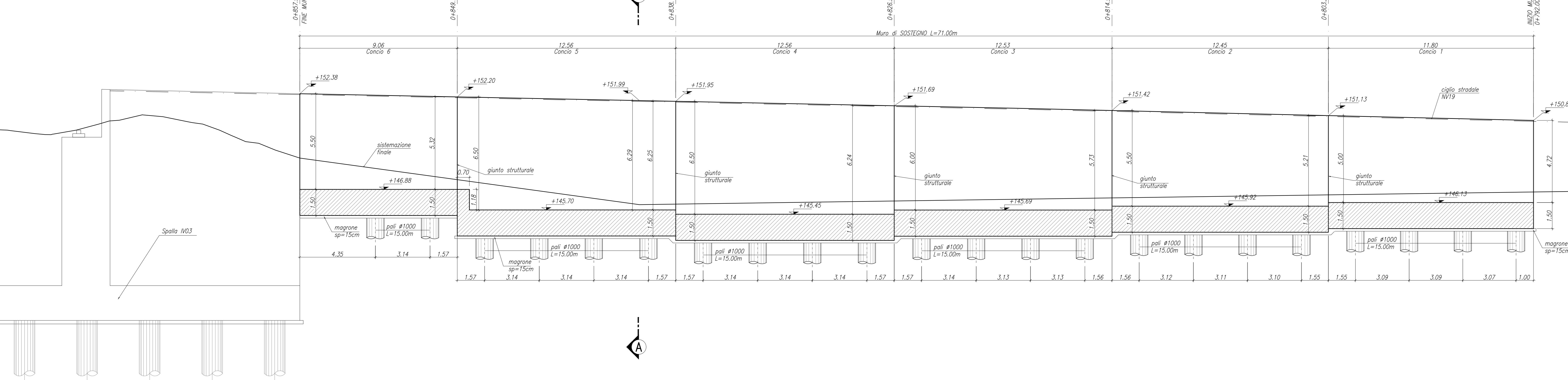
MURO DI SOSTEGNO IN DX CARPENTERIA
SCALA 1:50



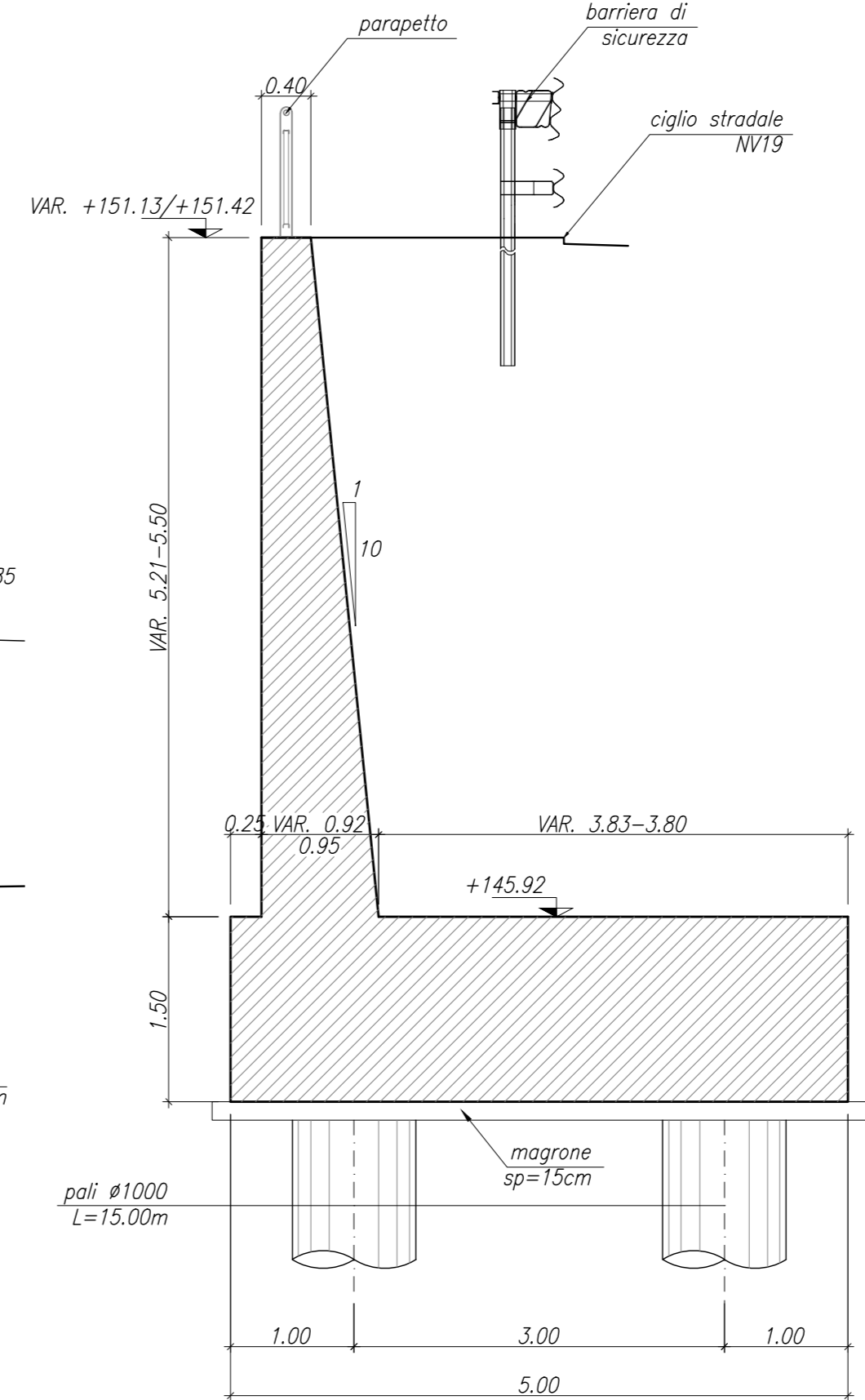
MURO DI SOSTEGNO IN SX CARPENTERIA CONCIO 1
SCALA 1:50



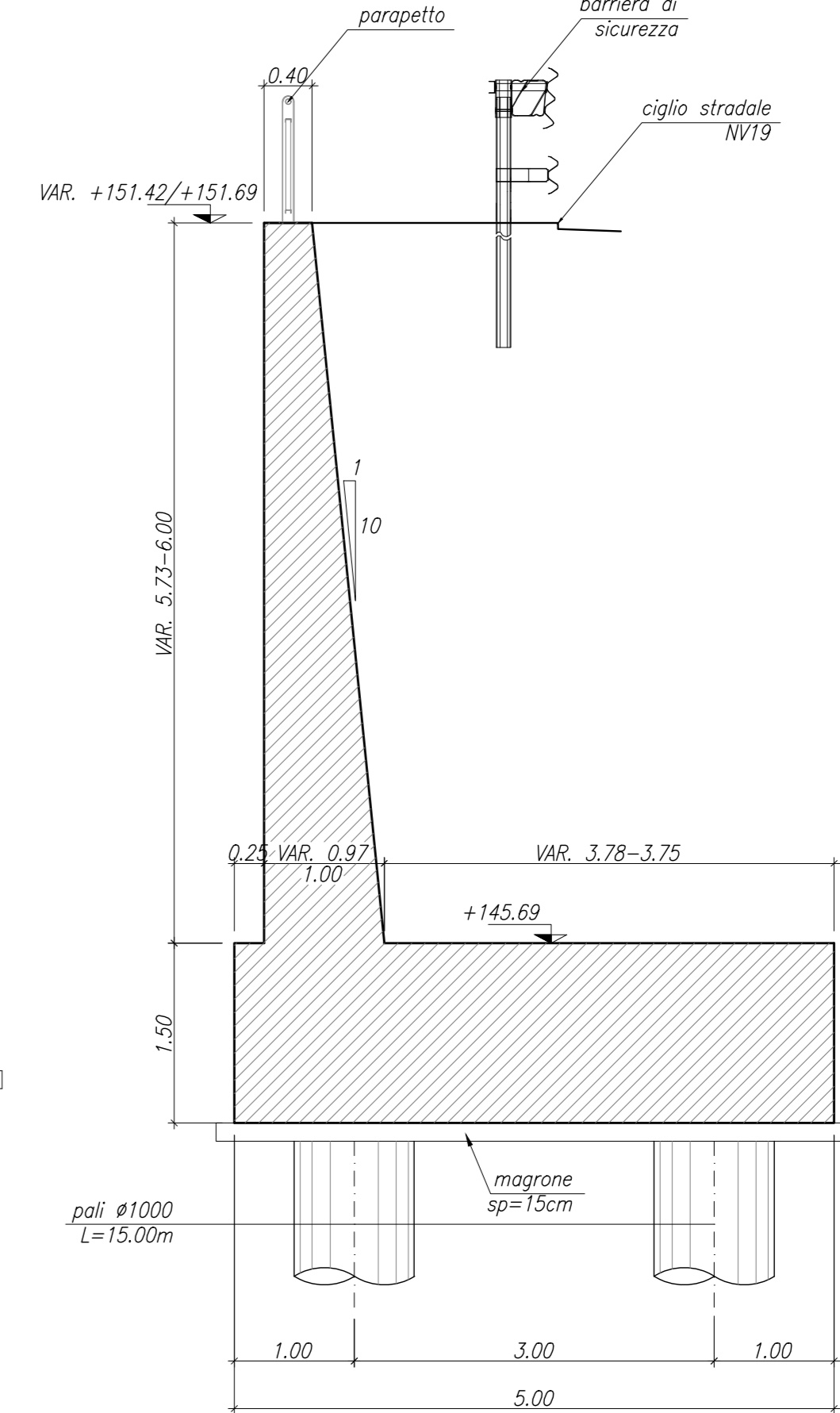
MURO DI SOSTEGNO IN SX SEZIONE LONGITUDINALE
SCALA 1:100



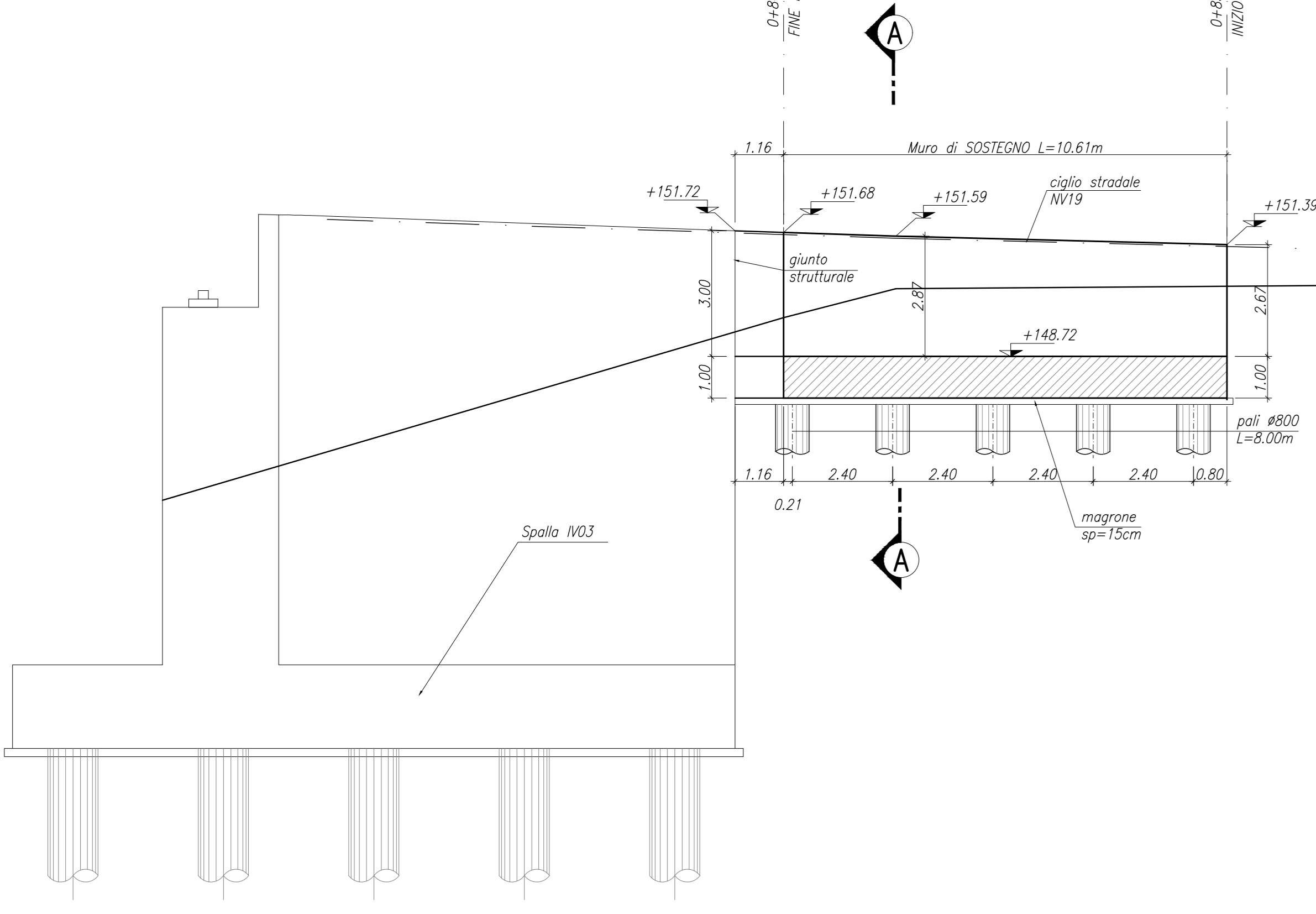
MURO DI SOSTEGNO IN SX CARPENTERIA CONCIO 2
SCALA 1:50



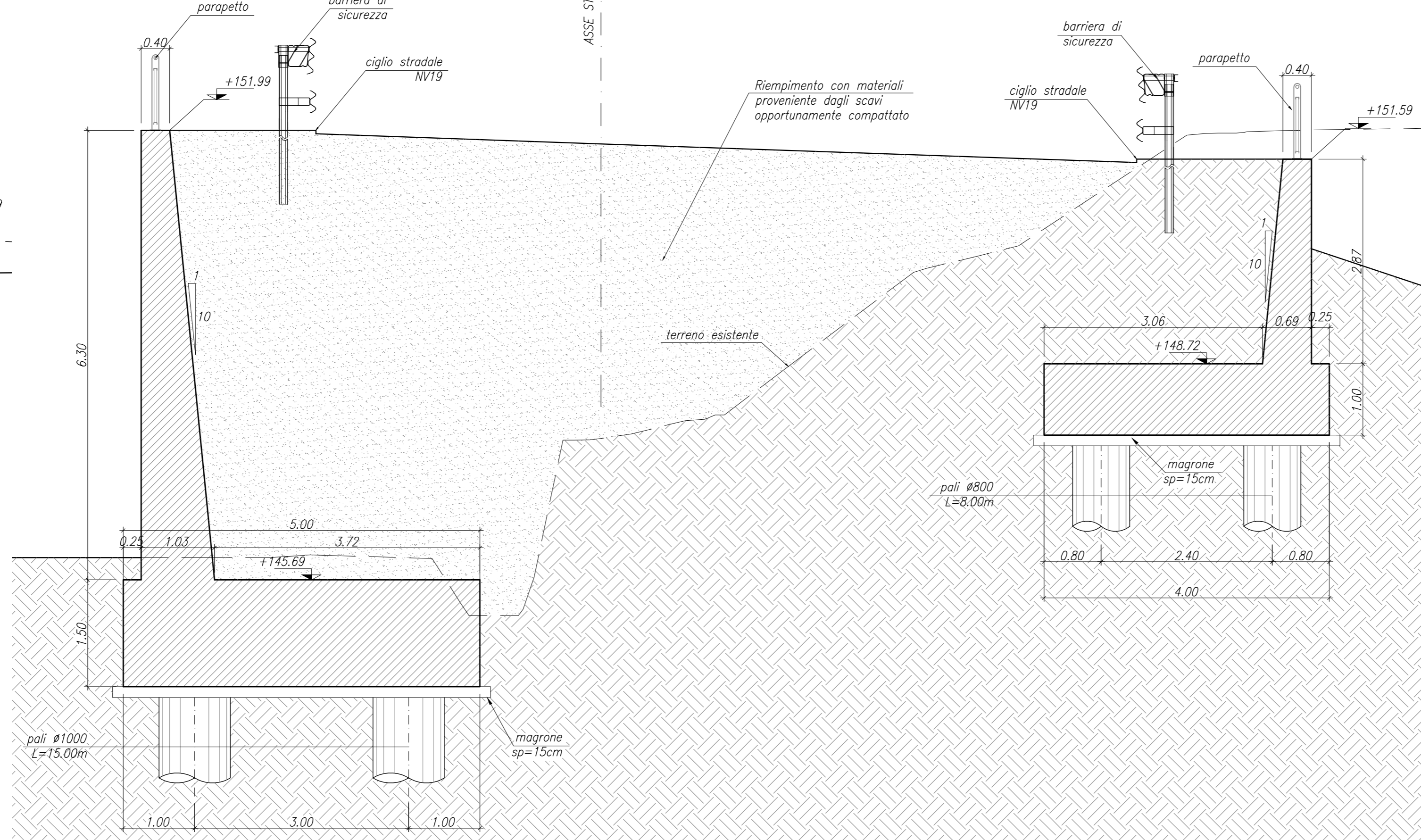
MURO DI SOSTEGNO IN SX CARPENTERIA CONCIO 3
SCALA 1:50



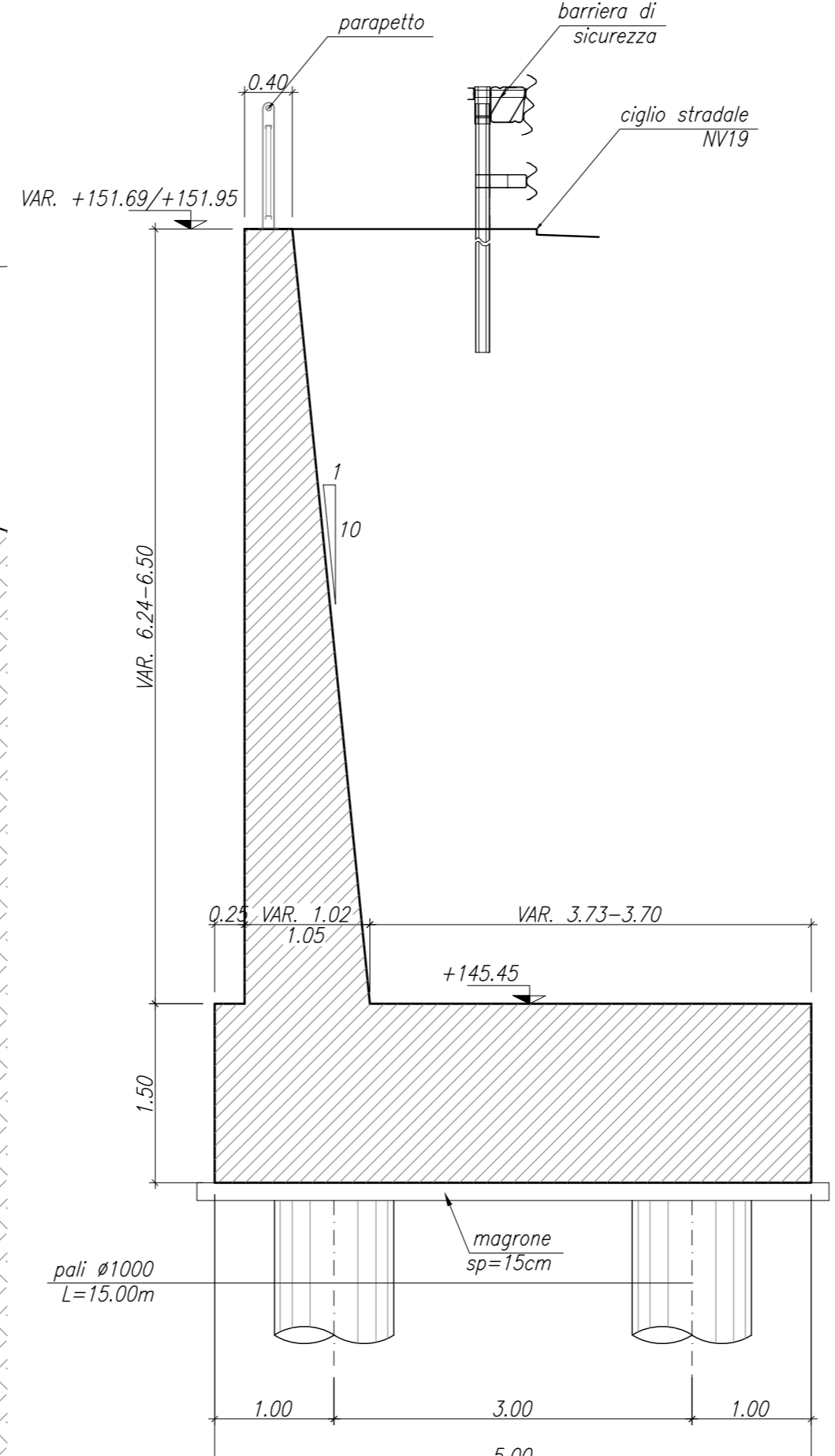
MURO DI SOSTEGNO IN DX SEZIONE LONGITUDINALE
SCALA 1:100



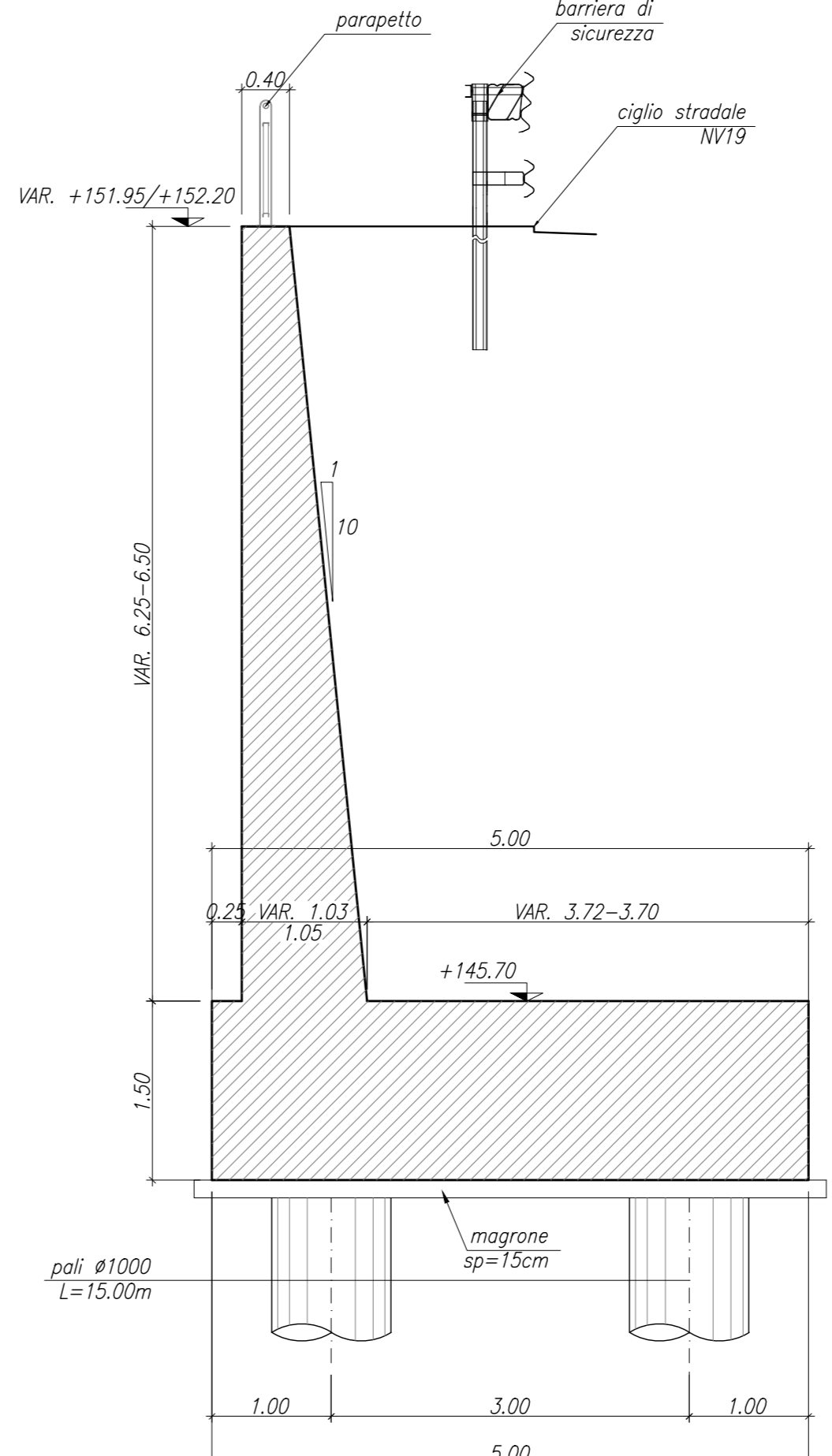
MURO DI SOSTEGNO SEZIONE A-A
SCALA 1:50



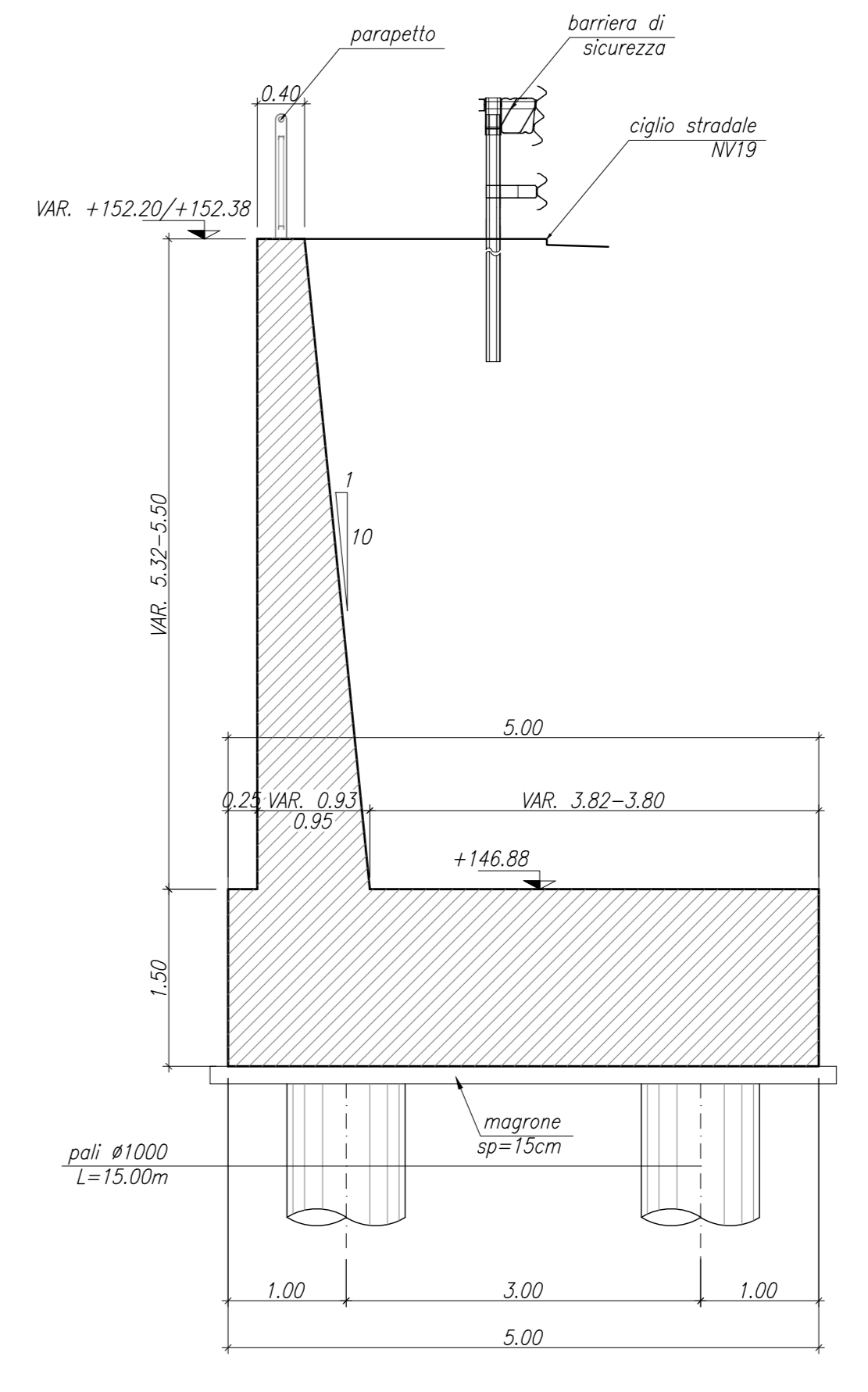
MURO DI SOSTEGNO IN SX CARPENTERIA CONCIO 4
SCALA 1:50



MURO DI SOSTEGNO IN SX CARPENTERIA CONCIO 5
SCALA 1:50



MURO DI SOSTEGNO IN SX CARPENTERIA CONCIO 6
SCALA 1:50



COMITANTE: **RFI** RETTE FERROVIARIE ITALIANE GRUPPO FERROVIE DELLO STATO ITALIANO

PROGETTAZIONE: **ITALFERR** GRUPPO FERROVIE DELLO STATO ITALIANO

DIRETTRICE FERROVIARIA MESSINA - CATANIA - PALERMO
NUOVO COLLEGAMENTO PALERMO - CATANIA

U.O. INFRASTRUTTURE SUD
PROGETTO DEFINITIVO
TRATTA DITTAINO - CATENANUOVA
INFRASTRUTTURA FERROVIARIA
VIABILITA'
NV19 - Viabilità nuova stazione di Catenanuova - Viabilità di collegamento tra via PALERMO ed incrocio con via Dei Caduti in Guerra e Viabilità di collegamento tra via Dei Caduti in Guerra e SP23

Scala: **Varie**

Rev.	Descrizione	Redatto	Data	Verificato	Data	Approvato	Data	Autorizzato	Data
A	Emissione definitiva	E. Azzurro	02/2019	L. De Santis	02/2019	[Signature]	02/2019	D. Tiberi	02/2019

File: RS3E5078P2N190001A.dwg In. Elab.: 584