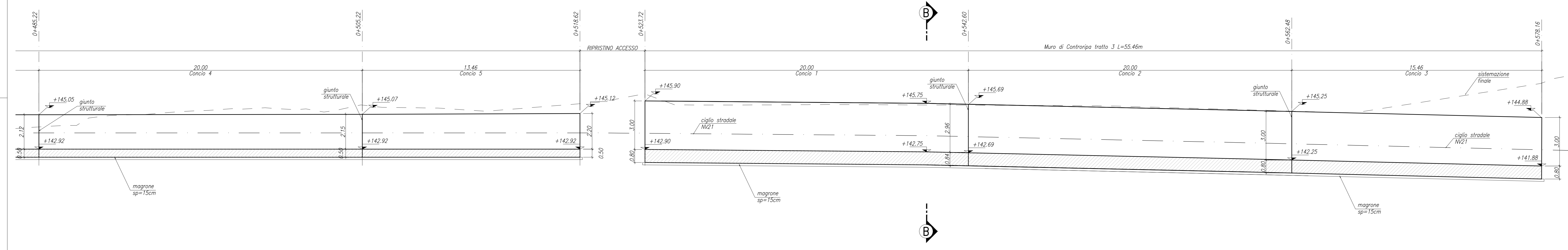


MURO DI SOSTEGNO/CONTRORIPA
PROFLO
SCALA 1:100



MURO DI SOSTEGNO
SEZIONE B-B
SCALA 1:50

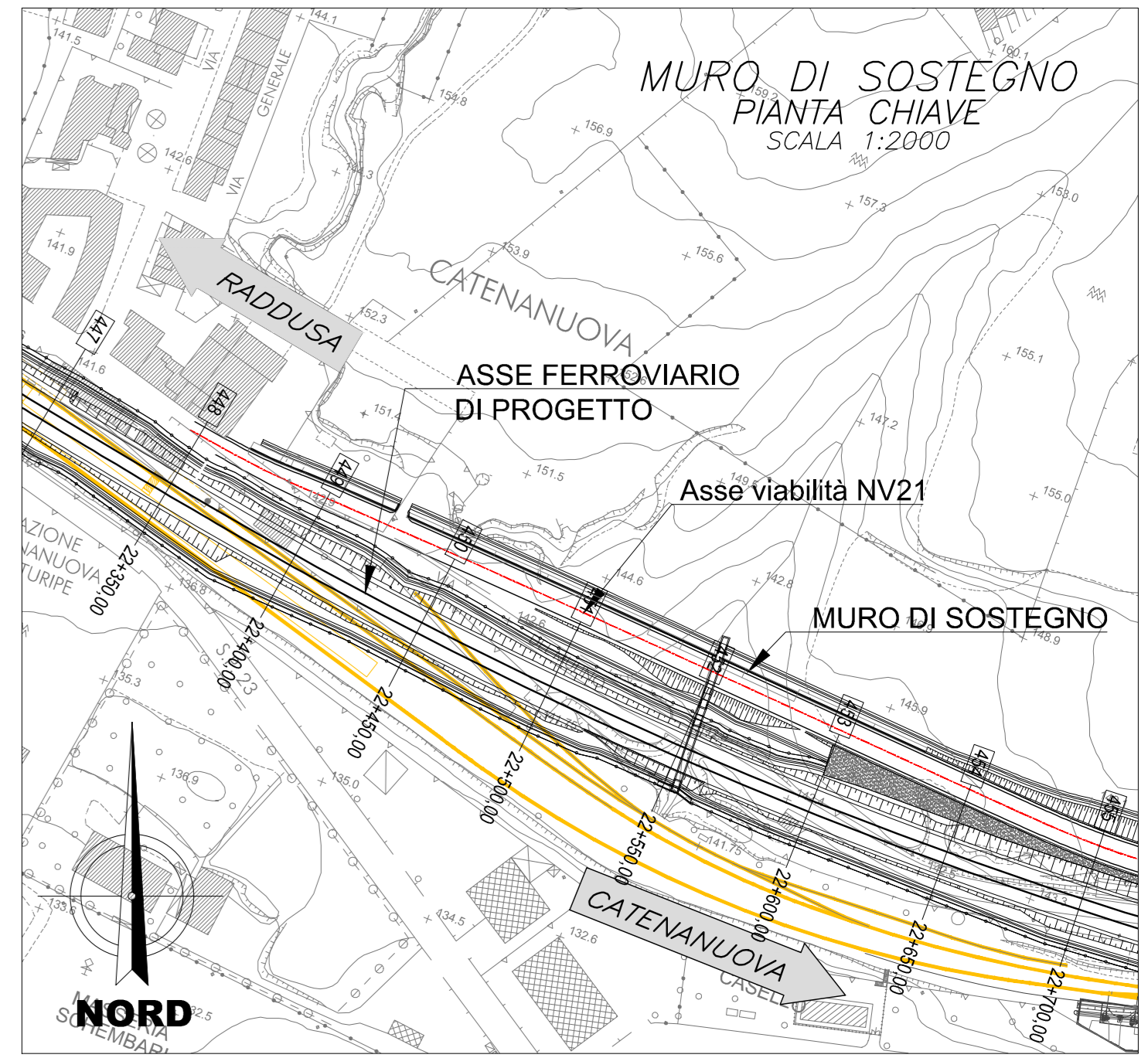
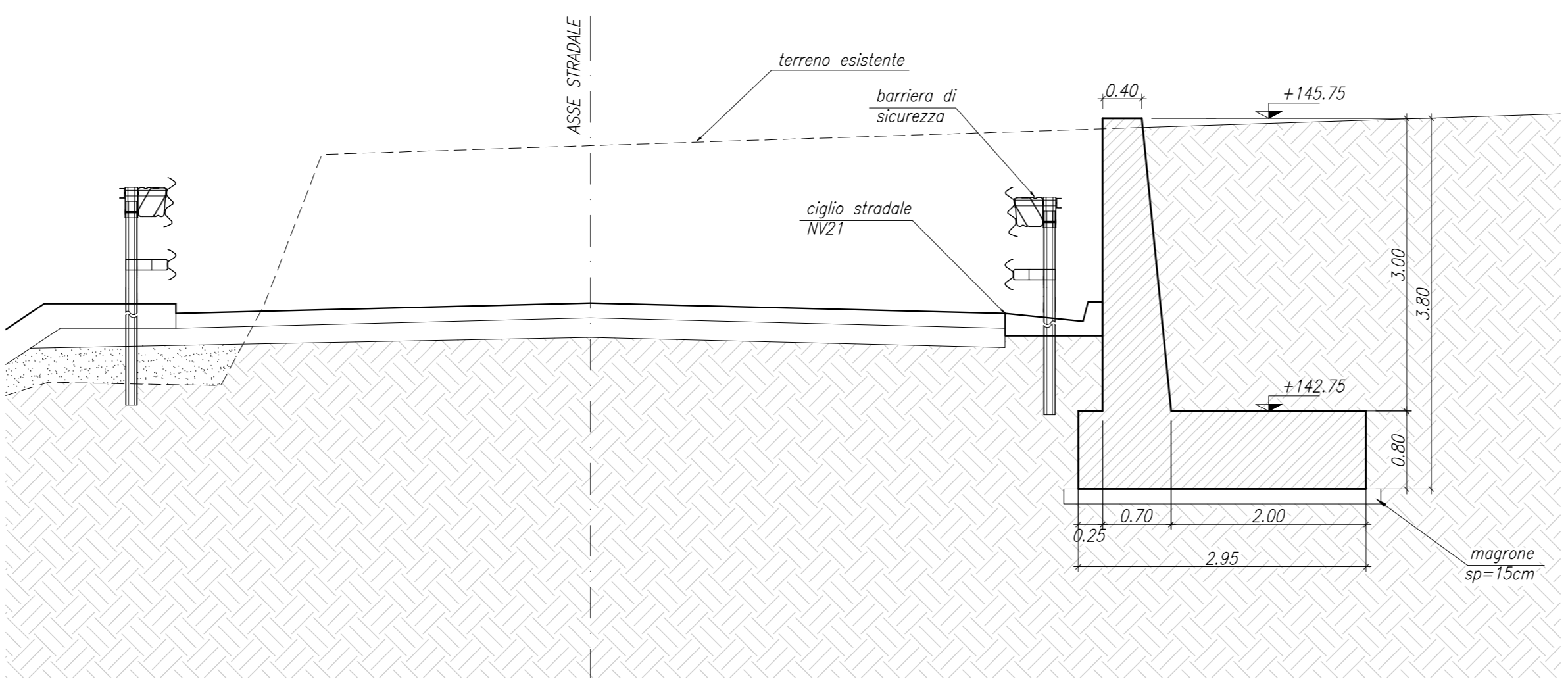


TABELLA MATERIALI

CALCESTRUZZO

Classe di lavorabilità	Classe di resistenza per prova cilindrica (C)	Classe di resistenza per prova cubica (C _{cu})	Dmax (mm)	Conti di Impiego
S4-S5	C45/55	K4	20	- Impalcati ed elementi in c.a.p. prefabbricati
S5	C45/55	K4	20	- Impalcati ed elementi in c.a.p. gettati in opera
S4	C35/45	K4	25	- Elementi prefabbricati in c.a. per strutture fuori terra
S4	C35/45	K4	20	- Preselezioni con funzioni strutturali
S3-S4	C35/45	K4	20	- Vele prefabbricate
S3-S4	C32/40	K4	20	- Predalles senza funzioni strutturali
S3-S4	C32/40	K4	25	- Consolette perfonali ed altri elementi prefabbricati senza funzioni strutturali
S4-S5	C32/40	K4	25	- Impalcati in c.a. ordigni
S3-S4	C32/40	K4	25	- Solette in c.a. gettate in opera in elevazione
S3-S4	C32/40	K4	25	- Rie e spole
S3-S4	C32/40	K4	25	- Soggetti e guaine
S3-S4	C32/40	K4	25	- Strutture in c.a. in elevazione
S3-S4	C30/37	K4	25	- Tombini a struttura scatolette e circolari
S3-S4	C30/37	K4	25	- Muri di controripa/soffocapa, sottito scatolette e muri ad U
S3-S4	C25/30	K2	25	- Sollettori di fondazione, fondazioni armate
S3-S4	C25/30	K2	25	- Cunelette consolette e cordoli
S4-S5	C25/30	K2	25	- Pali (di paratie - opere di sostegno), diaframmi e relativi cordoli di collegamento gettati in opera
S4-S5	C25/30	K2	25	- Pali/diaframmi di fondazione gettati in opera
S3-S4	C28/35	K3	25	- Fabbrocci
---	C12/15	X0	---	- Magone e riempimento di livellamento

ACCIAIO

Acciaio in barre: RRF GETTI
 Acciaio in barre: RRF GETTI
 Acciaio in barre: RRF GETTI

Acciaio armonico di tipo stabilizzato per travi e traversi "tracci 45L" sp=180MPa - 50/13 - 1670MPa o trave
 Acciaio per armatura micropilati S235JR

LE CARATTERISTICHE DEI MATERIALI INDICATE IN TABELLA SONO REQUISITI MINIMI VALIDI PER TUTTO IL PROGETTO E DEVONO CONSIDERARSI SUPERIORI DALLE PRESCRIZIONI INDICATE SUGLI ELABORATI DELLE SPECIFICHE OPERE, OVE PER "RESTRITTE".

PRESCRIZIONI

COPRIFERRO NETTO

- PALI DI FONDAZIONE E PER PARATE, DIAFRAMMI	S=40 mm
- SOLETTE DI FONDAZIONE, FONDAZIONI ARMATE	S=40 mm
- OPERE IN ELEVAZIONE IN VISTA (PILASTRI, BASSOLI, PULVITI)	S=40 mm
- OPERE IN ELEVAZIONE CON SUPERFICIE INTERNE O NON SFERZABILI	S=40 mm
- SOLETTE DA PONTE - ESTROSOSSO	S=35 mm
- SOLETTE DA PONTE - INTROSOSSO (GETTO IN OPERA)	S=35 mm
- SOLETTE DA PONTE - INTROSOSSO (GETTO SU PREDALLES)	S=20 mm
- IMPALCATI - ARMATURE CORDOLI	S=40 mm
- IMPALCATI IN C.A.P. - CAVI PRE-TES.	S=max(5max, 50mm)
- IMPALCATI IN C.A.P. - CAVI POST-TES.	S=max(5max, 60mm)
- VELETTE	S=35 mm
- PREDALLES CON FUNZIONI STRUTTURALI	S=25 mm
- PREDALLES SENZA FUNZIONI STRUTTURALI	S=max(4max, 20mm)
- CUNETTE, CANALLETTE E CORDOLI	S=40 mm

COMMITTENTE: **RFI** ARTE FERROVIARIA ITALIANA GRUPPO FERROVIE DELLO STATO ITALIANO

PROGETTAZIONE: **ITALFERR** GRUPPO FERROVIE DELLO STATO ITALIANO

DIRETTRICE FERROVIARIA MESSINA - CATANIA - PALERMO
 NUOVO COLLEGAMENTO PALERMO - CATANIA

U.O. INFRASTRUTTURE SUD

PROGETTO DEFINITIVO
 TRATTA DITTAINO - CATENANUOVA
 INFRASTRUTTURA FERROVIARIA

VIABILITA'
 NV21 - Adeguamento tratto SP74 interferente con il progetto

Pianta, profilo e sezioni muro di sostegno Tav. 3/3

SCALA: **Varie**

COMMESSA LOTTO FASE ENTE TIPO DOC. OPERA/DISCIPLINA PROGR. REV.
RS3E 50 D 78 PZ NV2100 003 A

Rev.	Descrizione	Redatto	Data	Verificato	Data	Approvato	Data	Autorizzato	Data
A	Emissione definitiva	L. 28/09/2019	01/10/2019	L. 28/09/2019	01/10/2019	L. 28/09/2019	01/10/2019	L. 28/09/2019	01/10/2019

File: K3850078P2NV2100003A.dwg n. Elab.: 598