

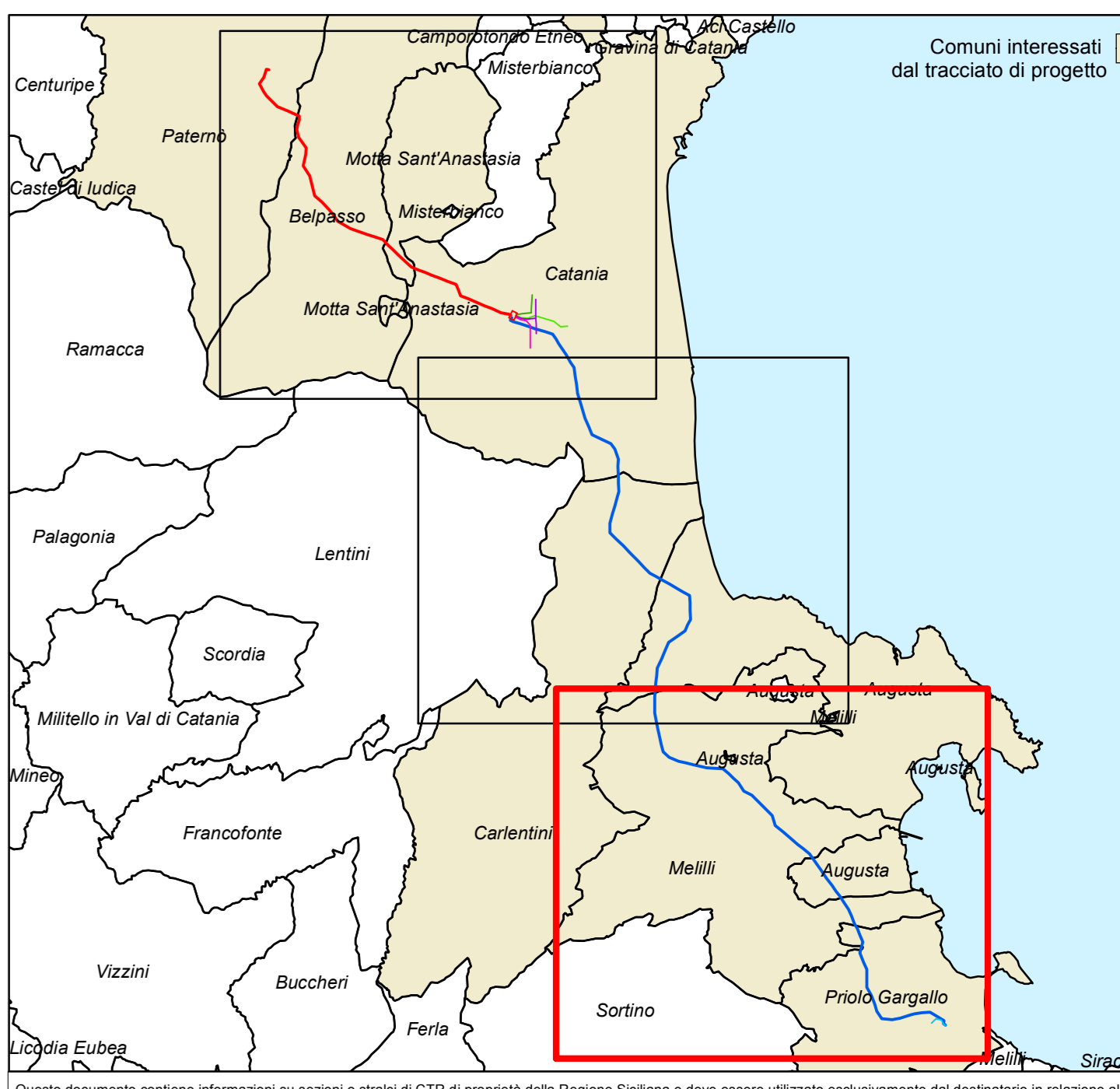
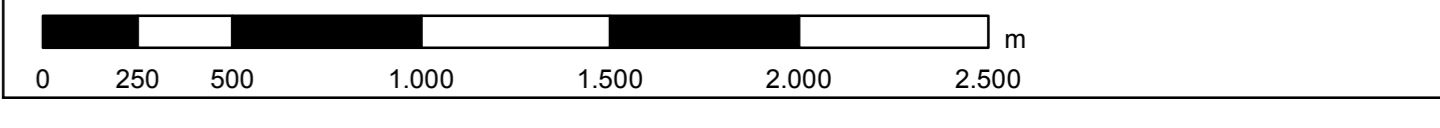
REVISIONI	DATA	DESCRIZIONE	ELABORATO	VERIFICATO	APPROVATO
01	19/05/2011	Revisione	G.T.A. srl	L. SCARPA	L. SCARPA
00	30/09/2010	Prima emissione	ECOEFERA	L. SCARPA	L. SCARPA

TIPOLOGIA DELL'ELABORATO		CODIFICA DELL'ELABORATO		Terna	
PSRRAR09036 - TAV III. S111				OP. OPERAZIONI ITALIA - PER SUCCESSIONE	
PROGETTO		TITOLO			
RICEVUTO DAL DOC. TERNA		Nuovo Elettrodotto in ST a 380 kV "Paternò - Priolo"			
CLASSIFICAZ. DI SICUREZZA		STUDIO IMPATTO AMBIENTALE			
		Ambito territoriale considerato - Criteri ERA			
NOME DEL FILE	SCALA/CAD	FORMATO	SCALA	FOGLIO	
	A0		1:20.000	3/3	

- Legenda**
- ▬ Confini comunali
 - ▬ Confini provinciali
 - ▬ Nuova linea 380 kV Paternò-Pantano d'Arce (TRATTO A)
 - ▬ Nuova linea 380 kV Pantano d'Arce-Priolo (TRATTO B)
 - Posizione e numero sostegno
 - ▭ Nuova Stazione di Pantano d'Arce
 - ▭ Area di indagine
 - ▭ Raccordo a 150 kV linea Misterbianco - Melilli, verso Melilli
 - ▭ Raccordo a 220 kV linea Misterbianco - Melilli, verso Misterbianco
 - ▭ Raccordo a 150 kV linea Pantano d'Arce - Zia Lisa
 - ▭ Raccordo a 150 kV linea Lentini - Zona Industriale Catania
 - ▭ Variante dell'elettrodotto a 380 kV Chiaramonte Gulfi - Priolo

- ▭ IHS Aeroporto di Catania-Fontarossa
- ▭ CS Aeroporto di Catania-Fontarossa

- Criteri ERA**
- E1: vincolo normativo di esclusione assoluta
 - E2: vincolo stabilito mediante accordi di merito (in quanto la normativa non ne esclude l'utilizzo per impianti elettrici - ad es. urbano continuo)
 - E3: vincolo stabilito da accordi di merito, nelle aree a frana e di attraversamento dei corsi d'acqua limitatamente ai posizionamenti dei basamenti e/o strutture sulle aree in oggetto; assenza di vincolo al sorvolo aereo delle predette aree da parte dei conduttori.
 - E4: vincolo stabilito da accordi di merito con riferimento alle aree protette della Sicilia, salvo che venga dimostrata la strategicità dell'opera proposta (trasformazione della classe di criterio da esclusione a repulsione R1)
 - R1: ipotesi realizzativa solo in assenza di alternative e previo rispetto del quadro prescrittivo
 - R2: ipotesi realizzativa anche in presenza di altre alternative previo rispetto del quadro prescrittivo
 - A2: ipotesi preferenziale previa verifica di capacità di carico del territorio



Questo documento contiene informazioni di natura riservata e non deve essere utilizzato esclusivamente dal destinatario in relazione alle finalità per le quali è stato ricevuto. È vietata qualsiasi forma di riproduzione o divulgazione.