



DATA	DESCRIZIONE	ELABORATO	VERIFICATO	APPROVATO
01 19/05/2011	Revisione	OTA-01	L. NORDA	S. NORDA
00 30/09/2010	Prima emissione	ECOSFERA	L. NORDA	S. NORDA
N	DATA	DESCRIZIONE	ELABORATO	VERIFICATO

TIPOLOGIA DELL'ELABORATO
 PSRRARI09036 - TAV III. 6/1

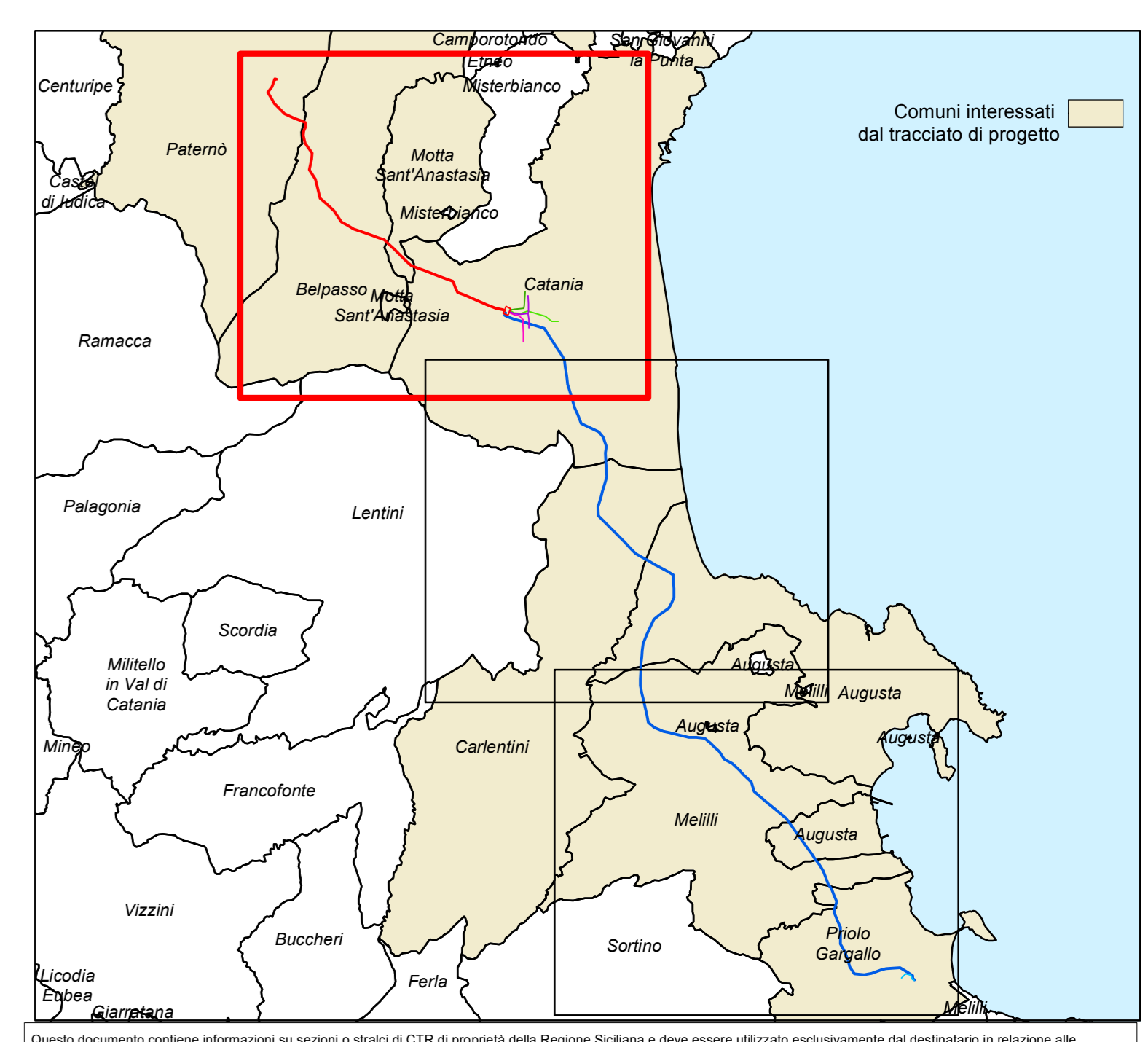
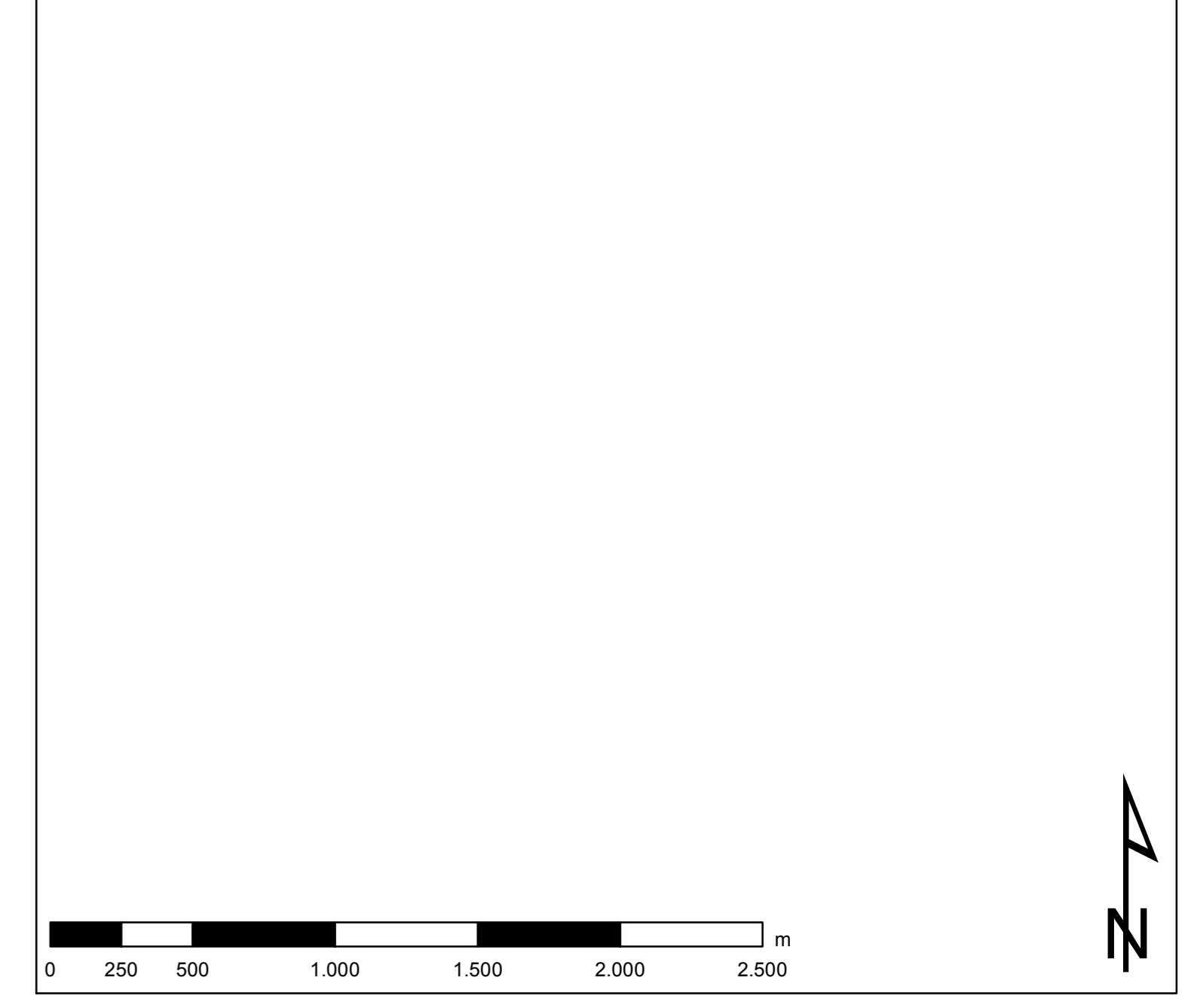


**NUOVO ELETTRODOTTO IN ST A 380 KV
 "Paternò - Priolo"
 STUDIO IMPATTO AMBIENTALE**
Inquadramento territoriale

NOME DEL FILE	SCALACAD	FORMATO	SCALA	FOGLIO
	AD		1:20.000	1/3

Questo documento contiene informazioni di progetto Terna SpA e deve essere utilizzato esclusivamente dal destinatario in relazione alle finalità per le quali è stato ricevuto. E' vietata qualsiasi forma di riproduzione o divulgazione senza il permesso scritto di Terna SpA. This document contains information proprietary to Terna SpA, and it will have to be used exclusively for the purposes for which it has been furnished. Whichever shape of spreading or reproduction without the written permission of TERNA S.p.A. is prohibited.

- Legenda**
- Confini comunali
 - Confini provinciali
 - Nuova linea 380 kV Paternò-Pantano d'Arce (TRATTO A)
 - Nuova linea 380 kV Pantano d'Arce-Priolo (TRATTO B)
 - Posizione e numero sostegno
 - Nuova Stazione di Pantano d'Arce
 - Area di indagine
 - Raccordo a 150 kV linea Misterbianco - Mellilli, verso Mellilli
 - Raccordo a 220 kV linea Misterbianco - Mellilli, verso Misterbianco
 - Raccordo a 150 kV linea Pantano d'Arce - Zia Lisa
 - Raccordo a 150 kV linea Lentini - Zona Industriale Catania
 - Variante dell'elettrodotto a 380 kV Chiaramonte Gulfi - Priolo
- Sistema infrastrutturale**
- Viabilità
 - Porti
 - Interporti
 - ✈ Aeroporti



Questo documento contiene informazioni sui settori o strati di CTR di proprietà della Regione Siciliana e deve essere utilizzato esclusivamente dal destinatario in relazione alle finalità per le quali è stato ricevuto. E' vietata qualsiasi forma di riproduzione o divulgazione.