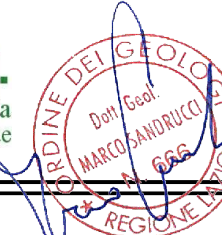


GTA s.r.l.
Ingegneria
per il territorio e l'ambiente

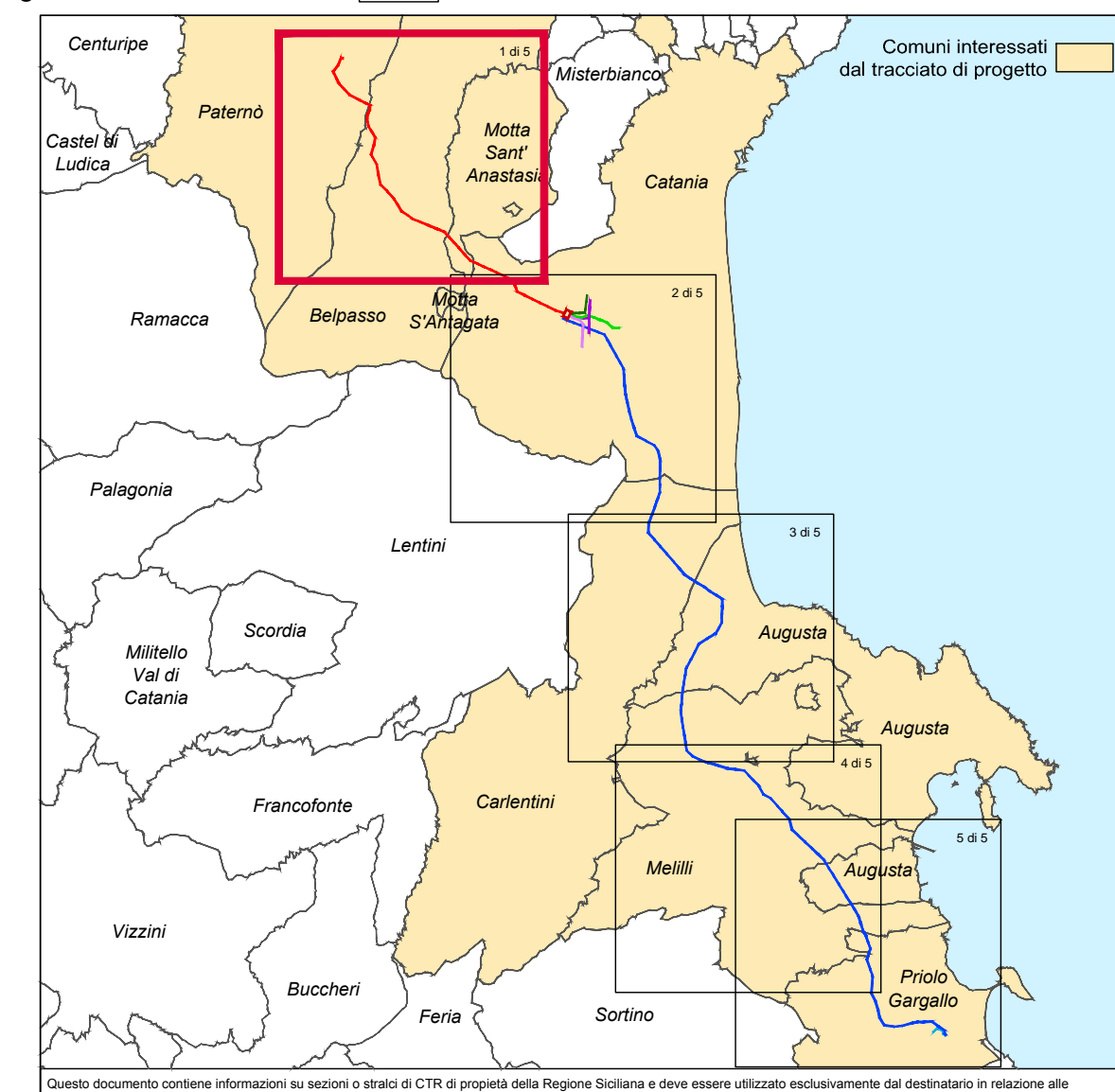


REVISIONI		Revisione	GTArt	LMDIANA	N. RIVISARE
01	19/05/2011	Prima Emissione	ECOSFERA	SRUCCE/ASA	SRUCCE/ASA
00	30/07/2010				
N.	DATA	DESCRIZIONE	ELABORATO	VERIFICATO	APPROVATO

TIPOLOGIA DELL'ELABORATO	CODIFICA DELL'ELABORATO		FOGLIO	
PSRARI09036 - TAV IV.4.10.1.2/I	Terna		DIR. OPERAZIONI ITALIA - PSR	
PROGETTO	TITOLO			
RICAVATO DAL DOC. TERNA	Nuovo Elettrodotto in ST a 380kV "Paternò - Priolo"			
CLASSIFICAZ. DI SICUREZZA	STUDIO IMPATTO AMBIENTALE Carta degli ambiti paesaggistici			
NOME DEL FILE	SCALA CAD	FORMATO	SCALA	FOGLIO
		A1	1:20.000	1 / 5

Questo documento contiene informazioni di proprietà Terna S.p.A. e deve essere utilizzato esclusivamente dal destinatario in relazione alle finalità per le quali è stato ricevuto. È vietata qualsiasi forma di riproduzione o di divulgazione senza l'esplicito consenso di Terna S.p.A. This document contains information proprietary to Terna S.p.A. and it will have to be used exclusively for the purposes for which it has been furnished. Whichever shape of spreading or reproduction without the written permission of Terna S.p.A. is prohibi.

- Legenda**
- 0 200 1000 2000 m
- Nuova linea 380 kV Paternò - Pantano D'Arce (TRATTO A)
 - Nuova linea 380 kV Pantano D'Arce - Priolo (TRATTO B)
 - Variante dell' Elettrodotto a 380 kV Chiaramonte Gulfi - Priolo
 - Raccordo a 220 kV linea Misterbianco - Mellili, verso Misterbianco
 - Raccordo a 150 kV linea Pantano D'Arce - Zia Lisa
 - Raccordo a 150 kV linea Lentini - Zona Industriale Catania
 - Raccordo a 150 kV linea Misterbianco - Mellili, verso Mellili (declassamento)
 - Posizione e numero sostegno
 - Nuova stazione di Pantano
 - Confini provinciali
 - Confini comunali
- Ambiti seminaturali**
- Ambito delle colture erbacee
 - Ambito delle colture arboree
- Ambiti antropici**
- Ambito urbanizzato di margine
- Segni strutturanti del paesaggio**
- Corsi d'acqua principali
 - Elettrodotto
 - Ferrovia
 - Viabilità di scorrimento extraurbana
 - Viabilità di grande percorrenza
- Segni complementari del paesaggio**
- Viabilità comunale/locale
 - Corsi d'acqua secondari
 - Canali artificiali



Questo documento contiene informazioni di proprietà Terna S.p.A. e deve essere utilizzato esclusivamente dal destinatario in relazione alle finalità per le quali è stato ricevuto. È vietata qualsiasi forma di riproduzione o di divulgazione senza l'esplicito consenso di Terna S.p.A.