

TABELLA MATERIALI

CALCESTRUZZO

Tipi	Figura (m x m)	Classe di resistenza (MPa)	Classe di esposizione (EN 12601)	Classe di compatibilità (EN 12601)	Classe di agiustazione (EN 12601)	Classe di durata (EN 12601)	Clampi di impiego	
A	1	0,45	S4-S5	GM IV	C40/50	KC3	20	- Impalcati ed Elementi in c.a.p. prefabbricati
A	1	0,45	S4-S5	GM IV	C35/45	KC3	25	- Elementi prefabbricati in c.a.p. per strutture fuori terra
B	1	0,45	S4-S5	GM IV	C30/37	KC3	20	- Prefabbricati con funzioni strutturali
B	3	0,50	S4-S5	GM IV	C30/37	KC4	20	- Vette prefabbricate
B	3	0,55	S4-S5	GM IV	C30/37	KC3	20	- Prefabbricati senza funzioni strutturali
B	3	0,55	S4-S4	GM IV	C30/37	XA1	25	- Coperte prefabbricate ed altri elementi prefabbricati senza funzioni strutturali
C	1	0,50	S4-S5	GM IV	C30/37	KC4	25	- Impalcati in c.a. ordinari
C	2	0,50	S3-S4	GM IV	C30/37	KC4	25	- Sistemi in c.a. gettati in opera in elevazione
C	2	0,50	S3-S4	GM IV	C30/37	KC4	25	- Pilastri e pilastri
C	2	0,50	S3-S4	GM IV	C30/37	KC4	25	- Soppalti e solette
C	2	0,50	S3-S4	GM IV	C30/37	KC4	25	- Strutture in c.a. in elevazione
E	1	0,55	S3-S4	GM IV	C30/37	XA1	25	- Tondi e strutture scordate e circolari
E	1	0,55	S3-S4	GM IV	C30/37	KC4	25	- Muri di contenimento/antiscoppio
F	2	0,60	S3-S4	GM IV	C25/30	KC2	25	- Sottolati di fondazione
F	2	0,60	S3-S4	GM IV	C25/30	KC2	25	- Fondazioni armate
G	2	0,50	S3-S4	GM IV	C30/37	KC4	25	- Corsi di fondazione normale armature
G	3	0,60	S3-S4	GM IV	C25/30	KC2	25	- Fondazioni con armate (travi, sottoposti, ecc...)
H	4	0,60	S3-S4	GM IV	C25/30	KC2	25	- Cuneelli, cassette e cordoli
H	1	0,60	S4-S5	GM IV	C25/30	KC2	32	- Pali (di pontoni o opere di sostegno), diaframmi e rettili corredi di ancoraggio gettati in opera
H	2	0,60	S4-S5	GM IV	C25/30	KC2	32	- Pali (di pontoni o opere di sostegno) gettati in opera
I	1	---	---	GM IV	C12/15	X0	---	- Magone di riempimento e battimento

ACCIAIO

ACCIAIO IN BARRE PER GETTI E RETI ELETTROSALDATE: B450C
 fyk = 450MPa; ftk = 540MPa
 1.15 < fyk/fyk < 1.20
 fyk = tensione caratteristica di snervamento
 ftk = tensione caratteristica di rottura

ACCIAIO ARMONICO DI TIPO STABILIZZATO PER TRAVI E TRAVERSI: Trafletti 40,6" fyk 1860 MPa - fytk 1670 MPa a trave

ACCIAIO PER PROFILATI E LAMINATI: S355J2 secondo UNI EN 10025

ACCIAIO PER PROFILI ED ELEMENTI SALDATI: S355J2 secondo UNI EN 10025

BULLONI PER LUNIONI A TAGLIO: VITE Classe 8.8; DADO Classe 8

BULLONI PER LUNIONI AD ATTRITO: VITE Classe 10.9; DADO Classe 10

SALDATURE: In accordo con l'istruzione FS 44/5

PIOLI: Acciaio S235 J235 + C450
 fy/fyk = 1,2
 fy = 235 MPa
 fyk = 230 MPa
 Allungamento >= 22%
 Spessore >= 50%
 Composizione Chimica C:0,18; Mn:0,9; Si:0,04; P:0,05

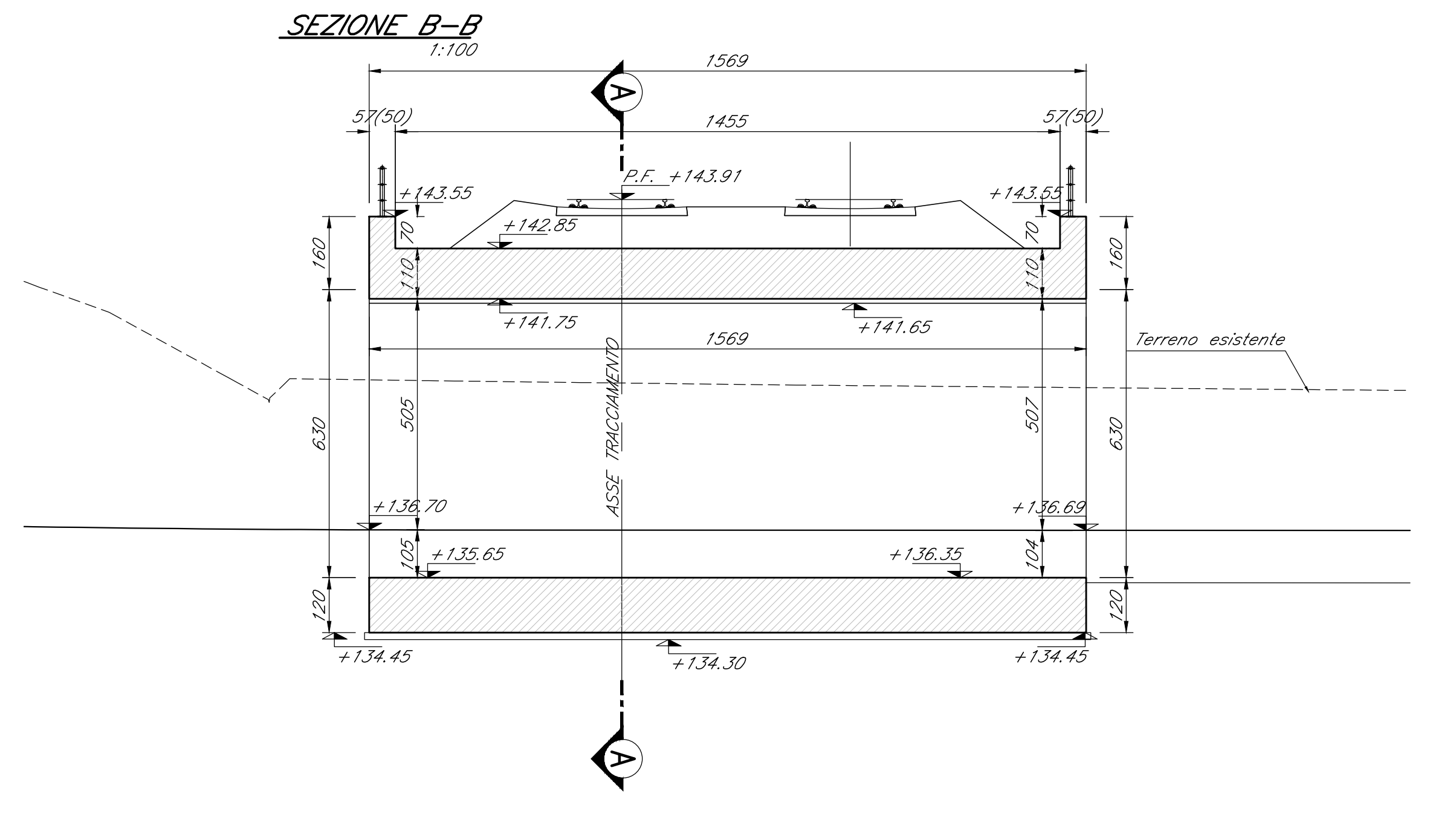
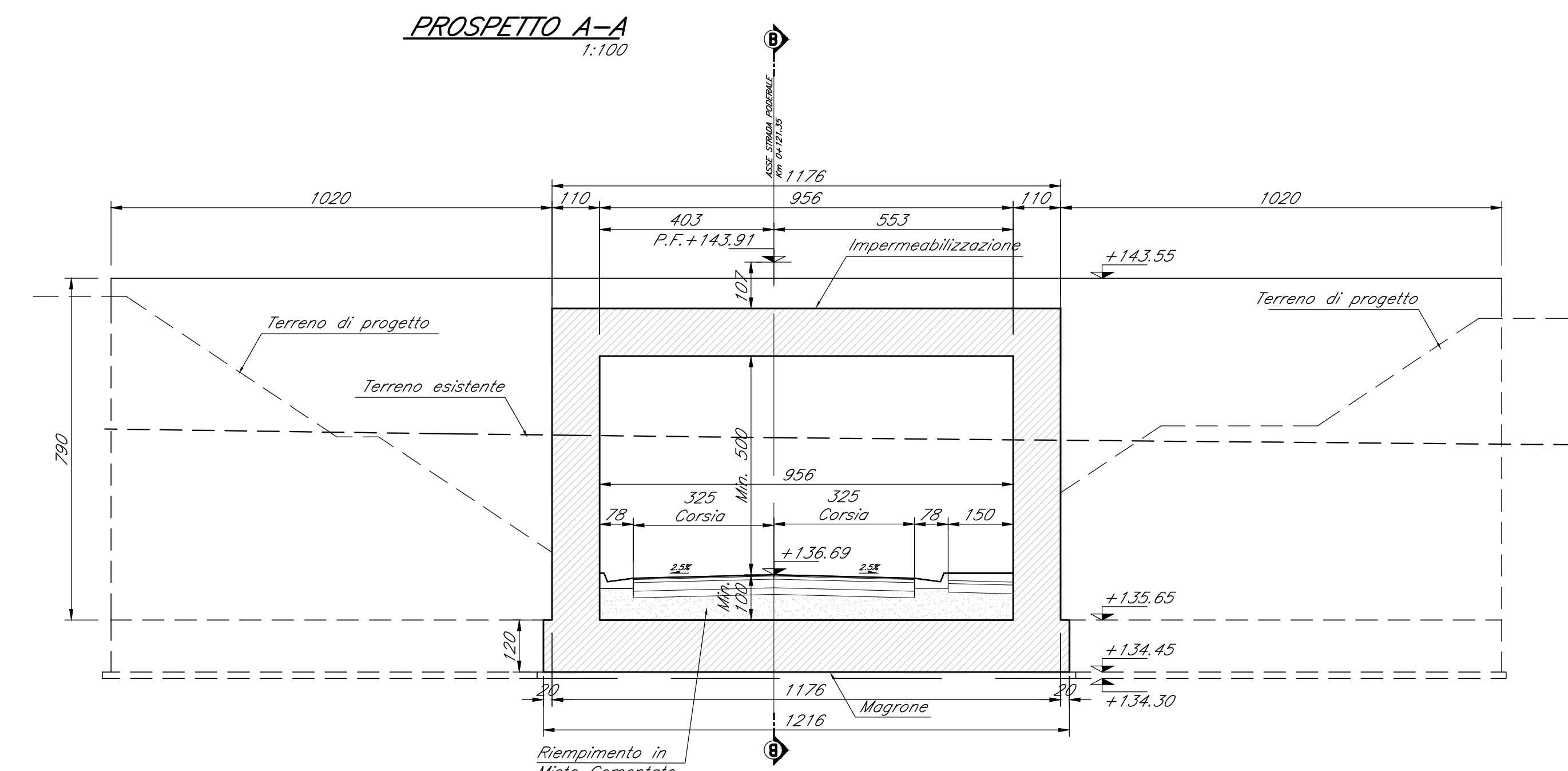
PRESCRIZIONI

COPRIFERRO NETTO

- PALI DI FONDAZIONE E PER PARATE, DIAPHRAGMI	±160 mm
- SOLETTI DI FONDAZIONE, FONDAZIONI ARMATE E NON ARMATE	±40 mm
- OPERE IN ELEVAZIONE IN VISTA (PILE, SPALLE, BAGGIOLI, PULVINO)	±40 mm
- OPERE IN ELEVAZIONE CON SUPERFICI INTERIORI DI NON SPECIFICABILI	±40 mm
- SOLETTE DA PONTE - ESTERNOSSO	±35 mm
- SOLETTE DA PONTE - INFRAOSSO (GETTO IN OPERA)	±35 mm
- SOLETTE DA PONTE - INFRAOSSO (GETTO SU PREFALLES)	±20 mm
- IMPALCATI - ARMATURA ORDINARIA	±40 mm
- IMPALCATI IN C.A.P. - CAVI PRE-TESI	±40 mm (senza guaina; 50mm)
- IMPALCATI IN C.A.P. - CAVI POST-TESI	±40 mm (senza guaina; 60mm)
- SOLETTE	±30 mm
- PREFALLES CON FUNZIONI STRUTTURALI	±25 mm
- PREFALLES SENZA FUNZIONI STRUTTURALI	±40 mm (senza int.; 20mm)
- CUNETE, CASSIETTE E CORDOLI	±40 mm

NOTE

- PER LA ZONA DI TRANSIZIONE VEDERE ELABORATO RS3E52078600000001.A
 - PER I DETTAGLI IMPERMEABILIZZAZIONE E DETTAGLI COSTRUTTIVI VEDERE ELABORATO RS3E52078600000003.A
 - PER LE NECESSITÀ DELLE ARMATURE VEDERE ELABORATO RS3E52078600000001.A
 - PER I MURI ANDATORI E PER LA PARTE NON COPERTA DAL TERRENO SI PREVEDE UN INVESTIMENTO IN PIETRA LOCALE Sp. 3m
 - PER I DETTAGLI STRALCI VEDERE ELABORATO RS3E52078600000002.B
 - PER I DETTAGLI STRALCI VEDERE ELABORATO SPECIFICO



COMMITTENTE: **RFI** RETE FERROVIARIA ITALIANA GRUPPO FERROVIE DELLO STATO ITALIANO

PROGETTAZIONE: **ITALFERR** GRUPPO FERROVIE DELLO STATO ITALIANO

DIRETTRICE FERROVIARIA MESSINA - CATANIA - PALERMO
 NUOVO COLLEGAMENTO PALERMO - CATANIA

U.O. INFRASTRUTTURE SUD

PROGETTO DEFINITIVO

TRATTA DITTAINO - CATENANUOVA

SOTTOVIA

SL03 - Sottovia alla pk 20+854 viabilità NV18
 Planimetria di inquadramento e Sezioni Sottovia scatolare SL03

SCALA: 1:100

COMMESSA LOTTO FASE ENTE TIPO DOC. OPERA/DESCRIZIONE PROG. REV.

RS3E 50 D 78 BZ SL0300 001 A

Rev.	Descrizione	Redatto	Data	Verificato	Data	Approvato	Data	Autore/Rev. Data
A	Emissione finale	Giuseppe	02/08/2017	Roberto	02/08/2017	Roberto	02/08/2017	Di Tolent

File: RS3E52078600000001.dwg In. Elab.: 728