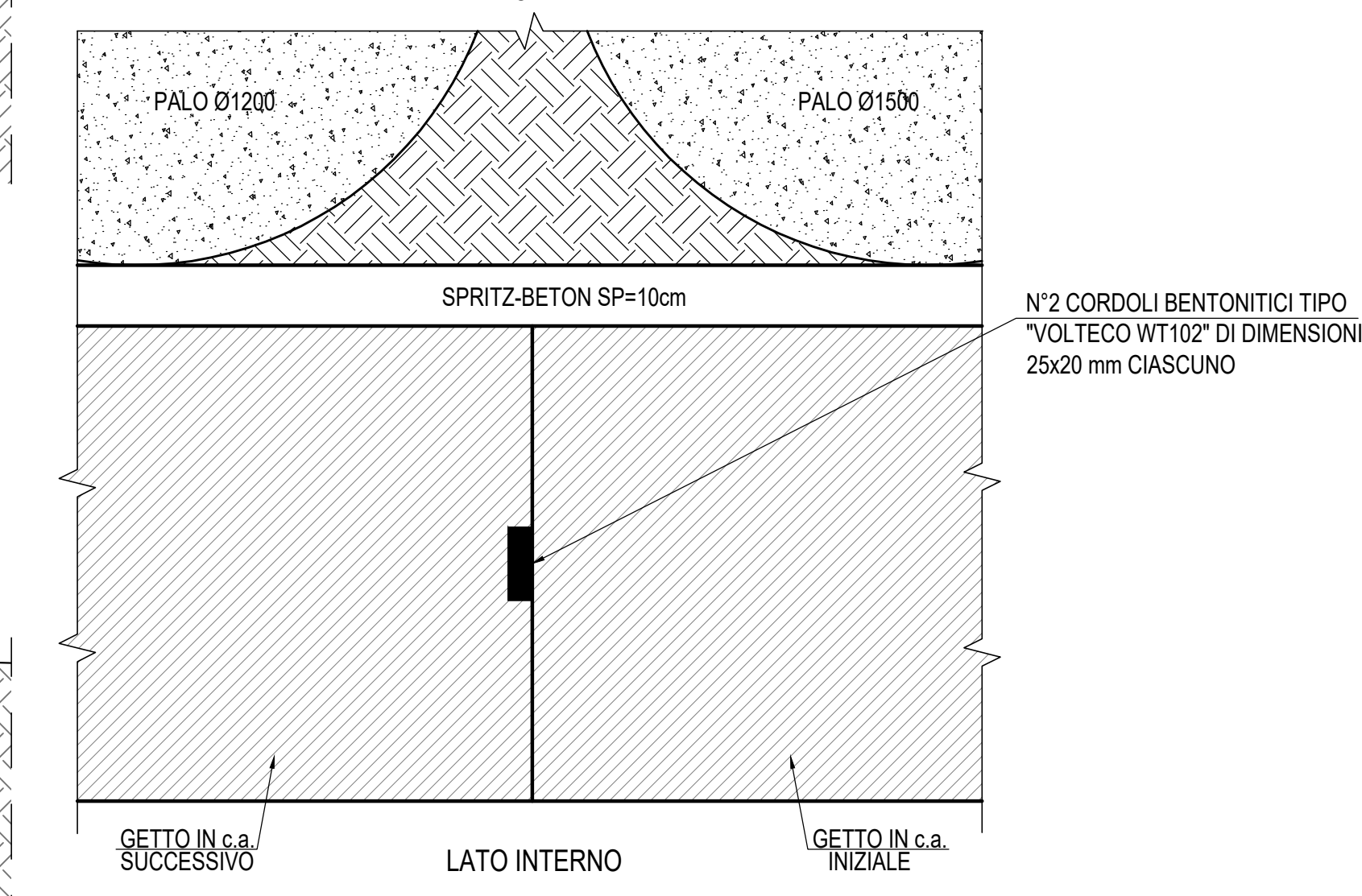
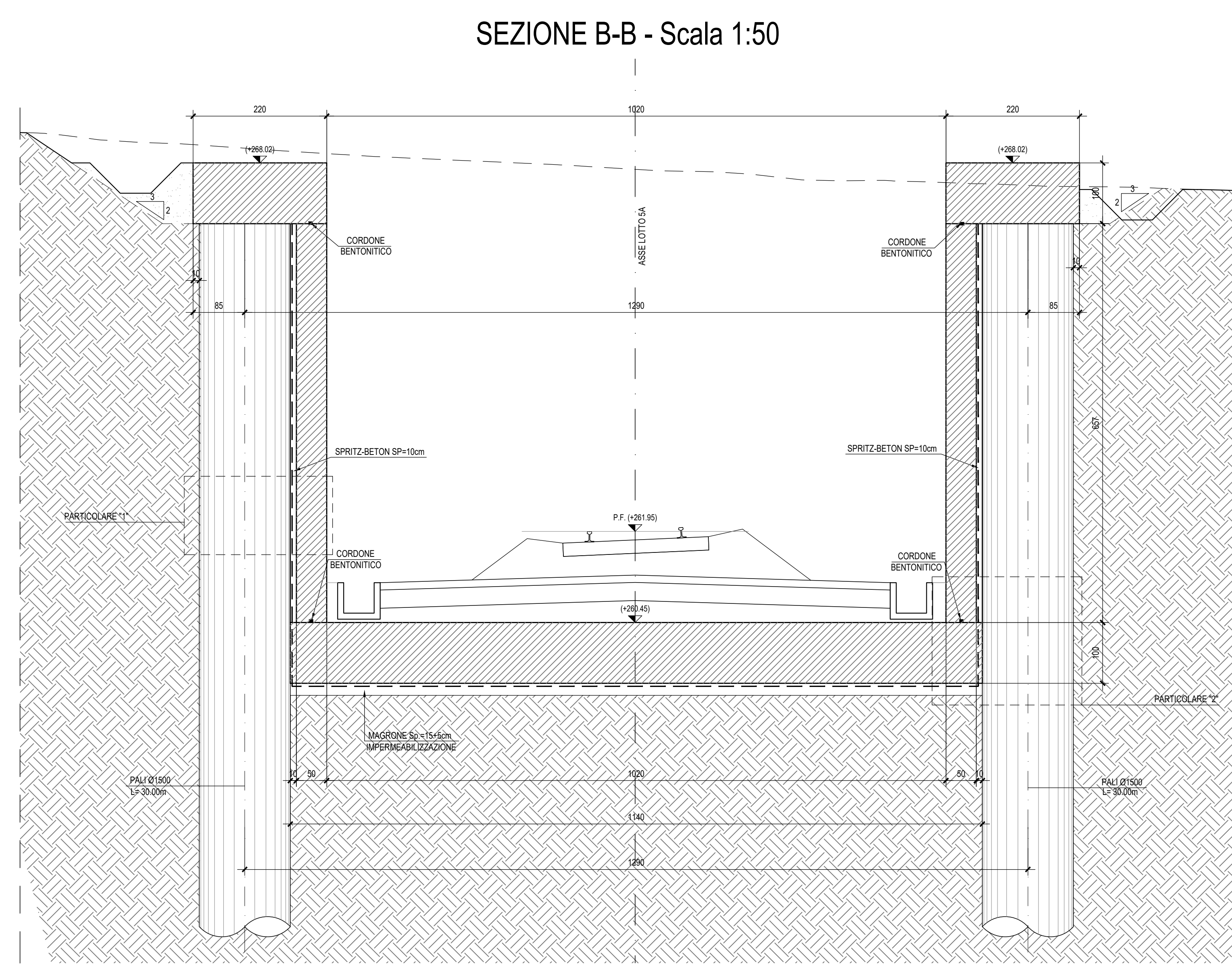
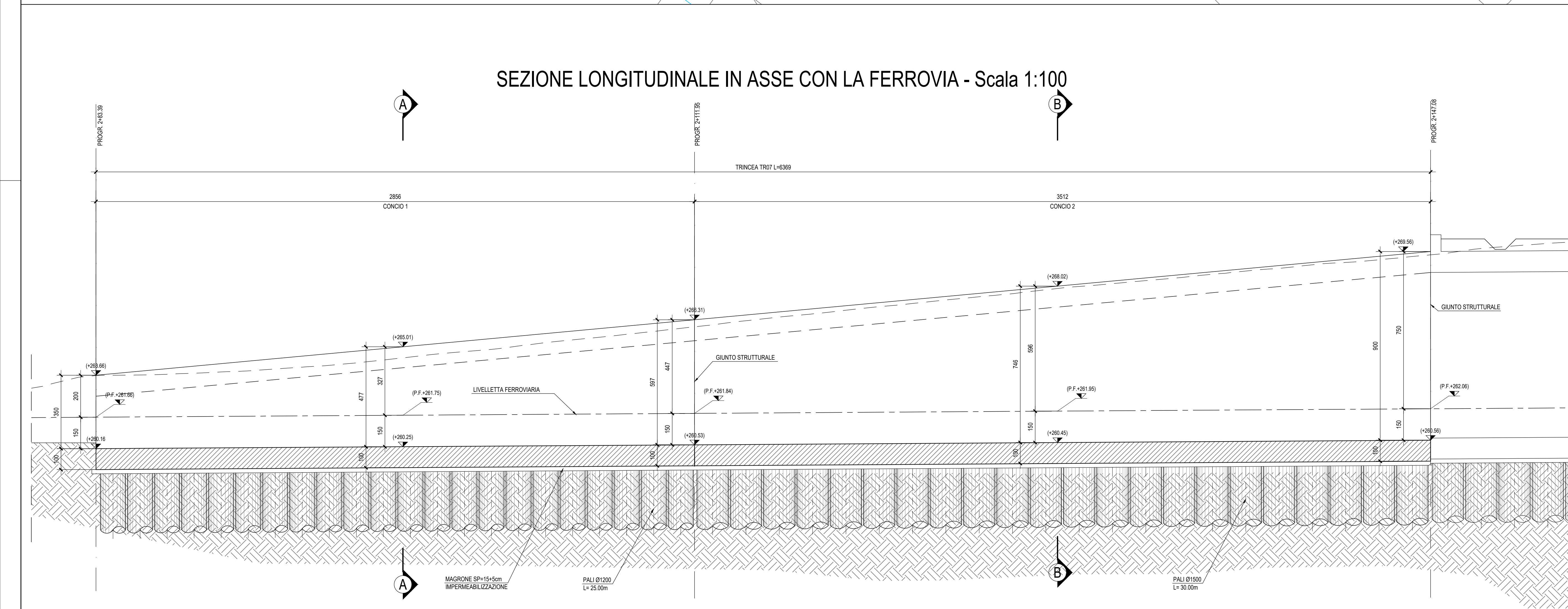


PARTICOLARE GIUNTO STRUTTURALE CORDONCINO BENTONITICO-Scala 1:10



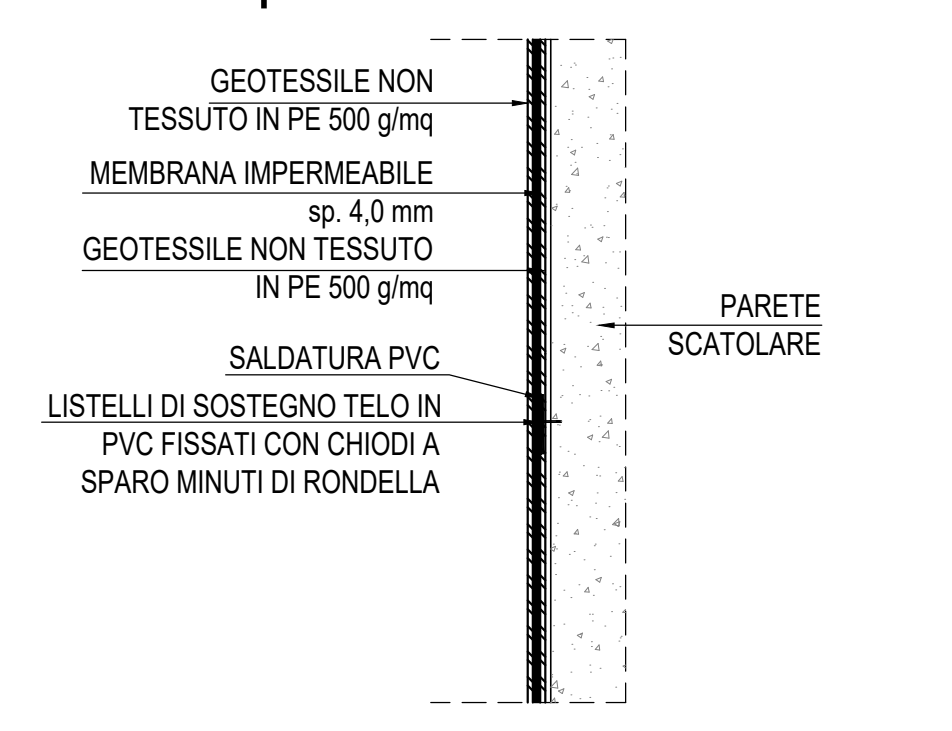
1/2 CORDOLI BENTONITICI TIPO "VOLTECO WT102" DI DIMENSIONI 25x20 mm CIASCUNO

NB: Per la tabella materiali e l'incidenza armature delle opere civili dal km 0+000 al km 8+400" si rimanda all'elaborato "RS3E50029TT0C000001"



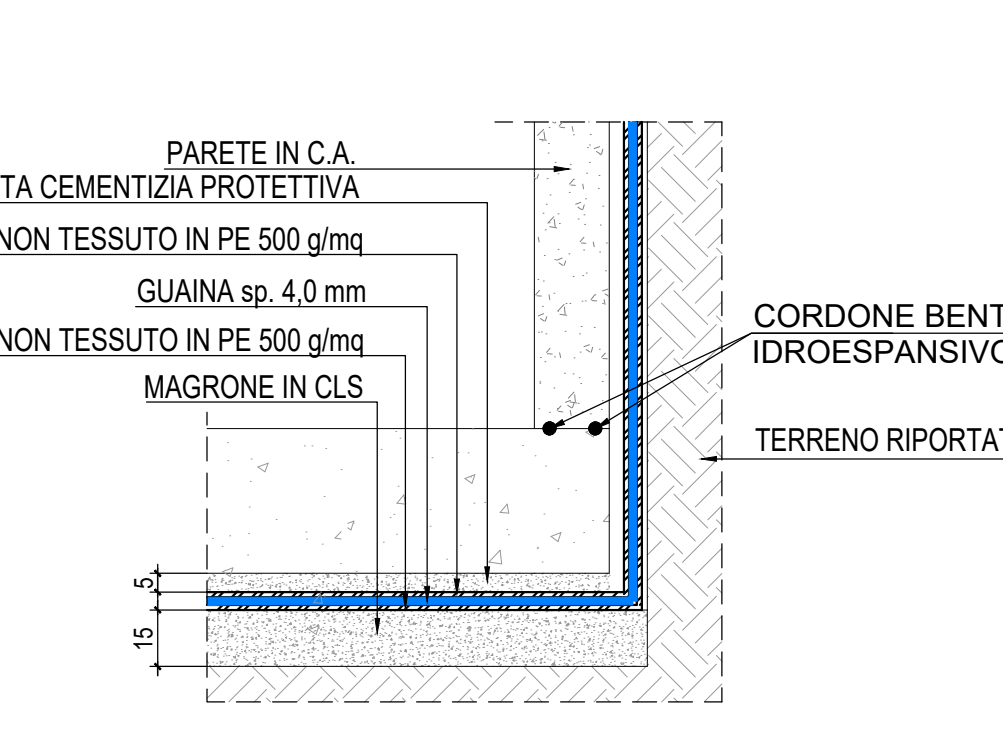
PARTICOLARE "2"-Scala 1:20

Impermeabilizzazione parete verticale



PARTICOLARE "3"-Scala 1:20

Impermeabilizzazione raccordo orizzontale verticale



COMMITTENTE: **RFI** FERROVIA ITALIANA

PROGETTAZIONE: **ITALFERR** GRUPPO FERROVIE DELLO STATO ITALIANO

DIRETTRICE FERROVIARIA MESSINA - CATANIA - PALERMO

NUOVO COLLEGAMENTO PALERMO - CATANIA

U.O. INFRASTRUTTURE CENTRO

PROGETTO DEFINITIVO

TRATTA DITTAINO - CATENANUOVA

OPERE CIVILI
OPERE DI SOSTEGNO E DI IMBOCCO DAL KM 0+000 AL KM 8+920

TRINCEA TR07 - MURI DI IMBOCCO GA01
Carpenterie

SCALA:

Rev.	Descrizione	Redatto	Verificato	Data	Approvato	Data	Autorizzato	Data
A	Emissione definitiva	S. Michelangelo	M. Anzalone	2019	F. Armani	2019	F. Armani	2019

File: RS3E50029AZTR0705001A.dwg in. Elab.: 745