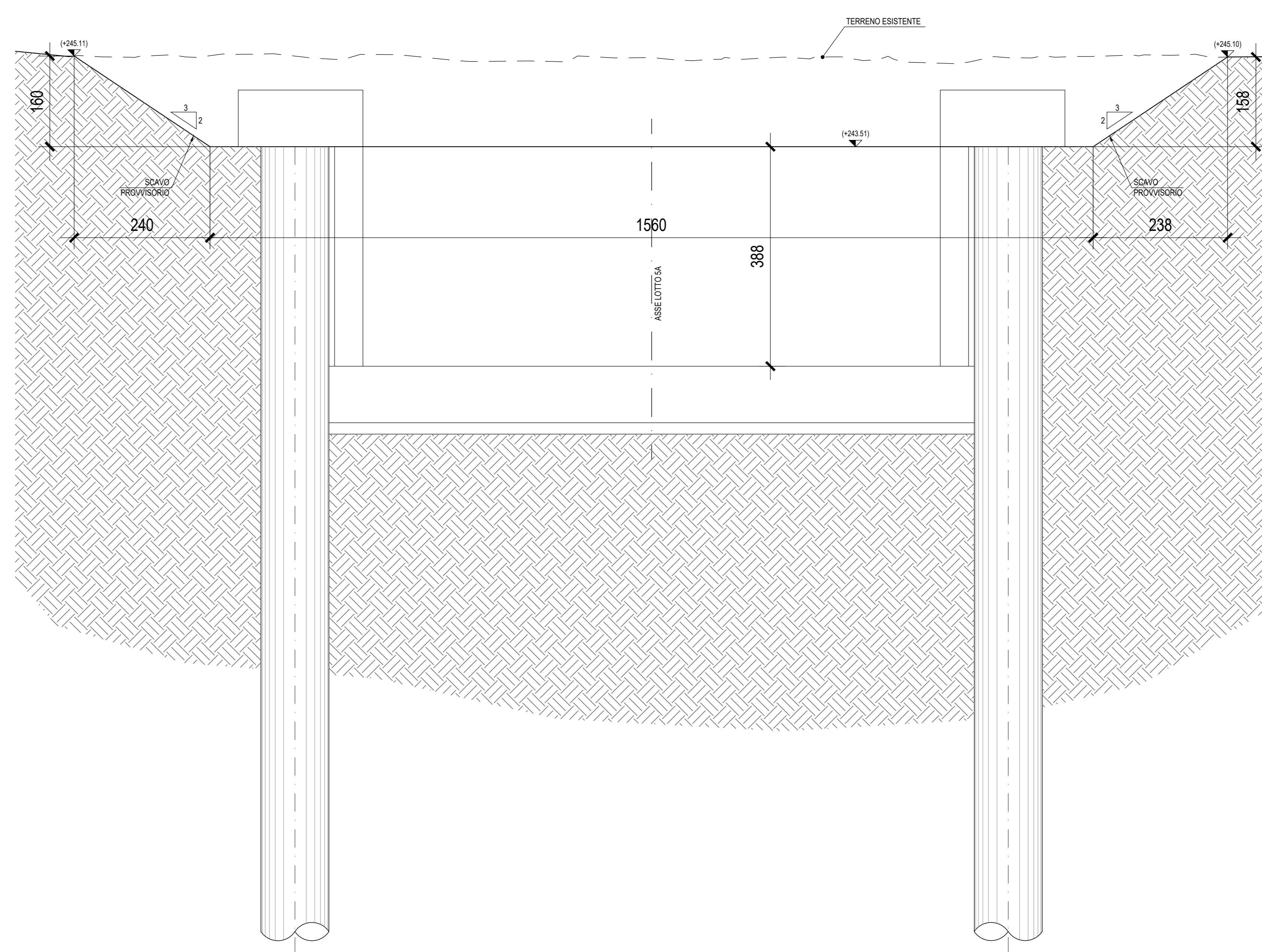
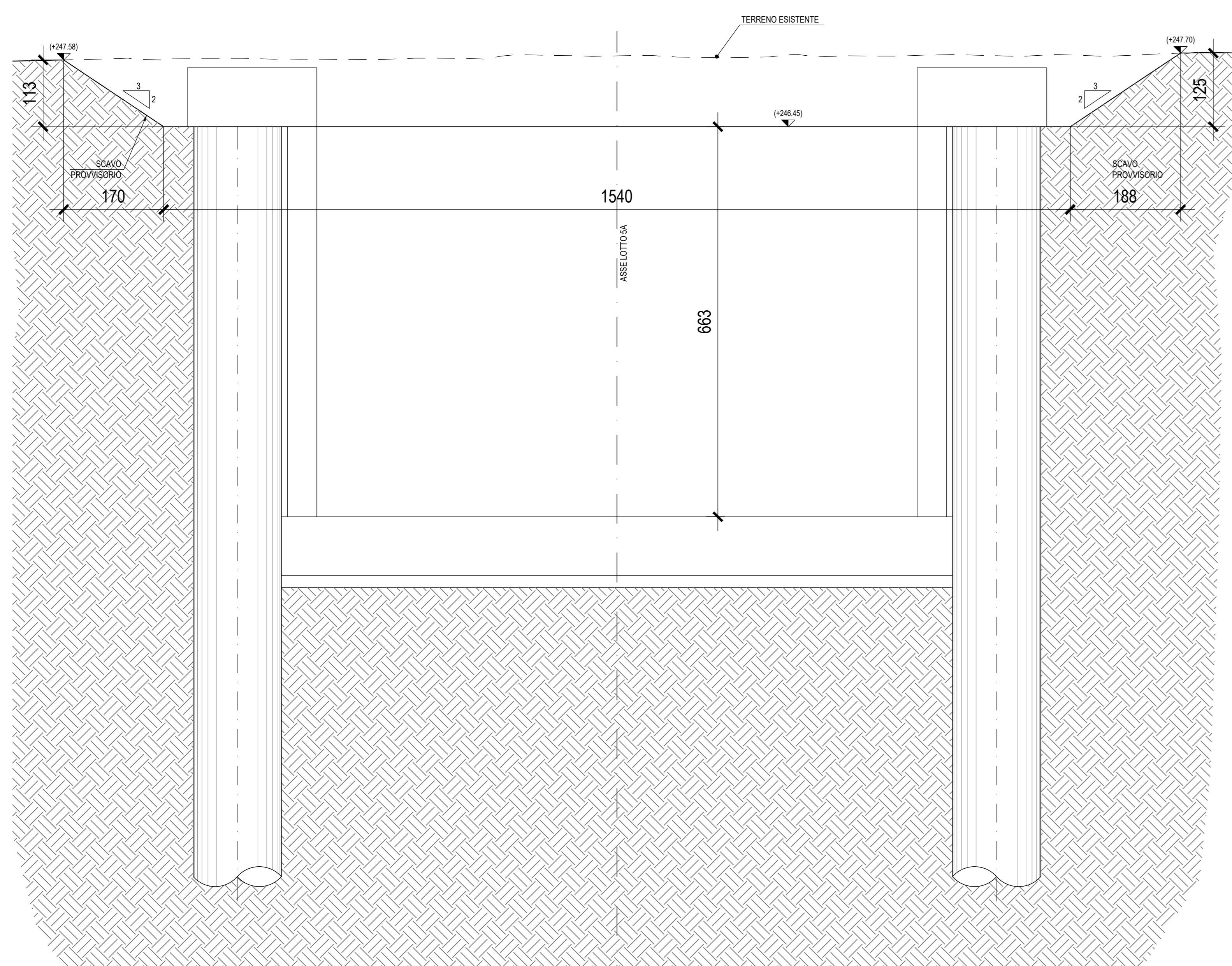


PUNTI	COORDINATE X.Y	
	X(EST)	Y(NORD)
1	2477028.2285	4155414.3031
2	2477014.4958	4155419.9016
3	2477002.7631	4155425.5001
4	2477001.3447	4155426.0107
5	2476989.7925	4155431.5230
6	2476978.2402	4155437.0354
65	2476983.7957	4155448.6778
66	2476995.3479	4155443.1655
67	2477006.9001	4155437.6531
68	2477008.1883	4155436.8718
69	2477019.9220	4155431.2733
70	2477031.6548	4155425.6748

SEZIONE A-A - Scala 1:50

SEZIONE B-B - Scala 1:50



COMMITTENTE: **RFI** RETE FERROVIARIA ITALIANA GRUPPO FERROVIE DELLO STATO ITALIANO

PROGETTAZIONE: **ITALFERR** GRUPPO FERROVIE DELLO STATO ITALIANO

**DIRETTRICE FERROVIARIA MESSINA - CATANIA - PALERMO**  
**NUOVO COLLEGAMENTO PALERMO - CATANIA**

**U.O. INFRASTRUTTURE CENTRO**  
**PROGETTO DEFINITIVO**  
**TRATTA DITTAINO - CATENANUOVA**

**OPERE CIVILI**  
 OPERE DI SOSTEGNO E DI IMBOCCO DAL KM 0+000 AL KM 8+920

TRINCEA TR10 - MURI DI IMBOCCO GA02  
 Scala: Varie

Rev.	Descrizione	Redatto	Data	Verificato	Data	Approvato	Data	Autorizzato Data
A	Emissione esecutiva	E. M. M. M.	Dicembre 2019	M. M. M.	Dicembre 2019	F. S. S.	Dicembre 2019	F. S. S. Dicembre 2019

File: RS3E50D29PZTR1005001A.dwg n. Etab.: 768