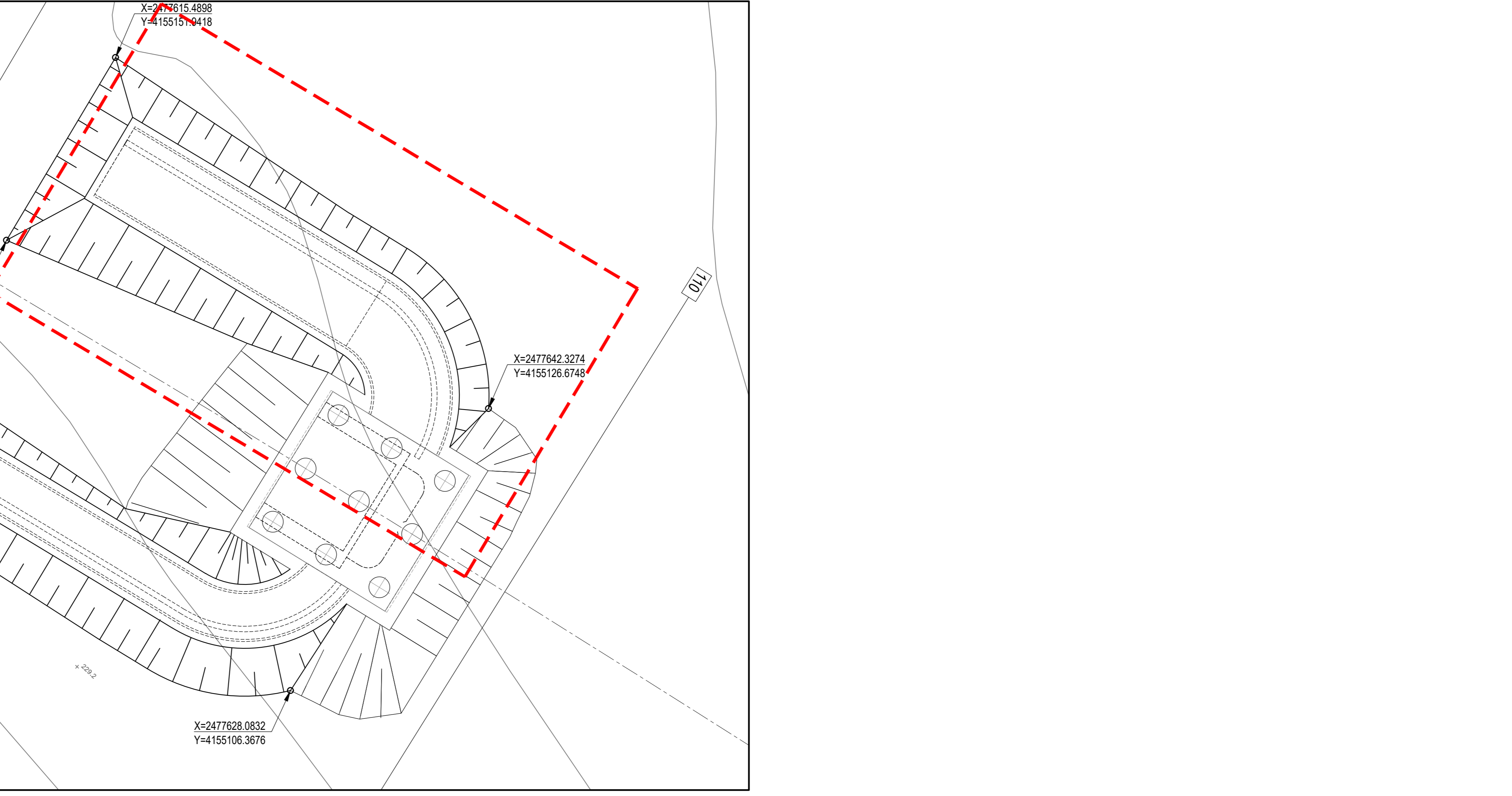
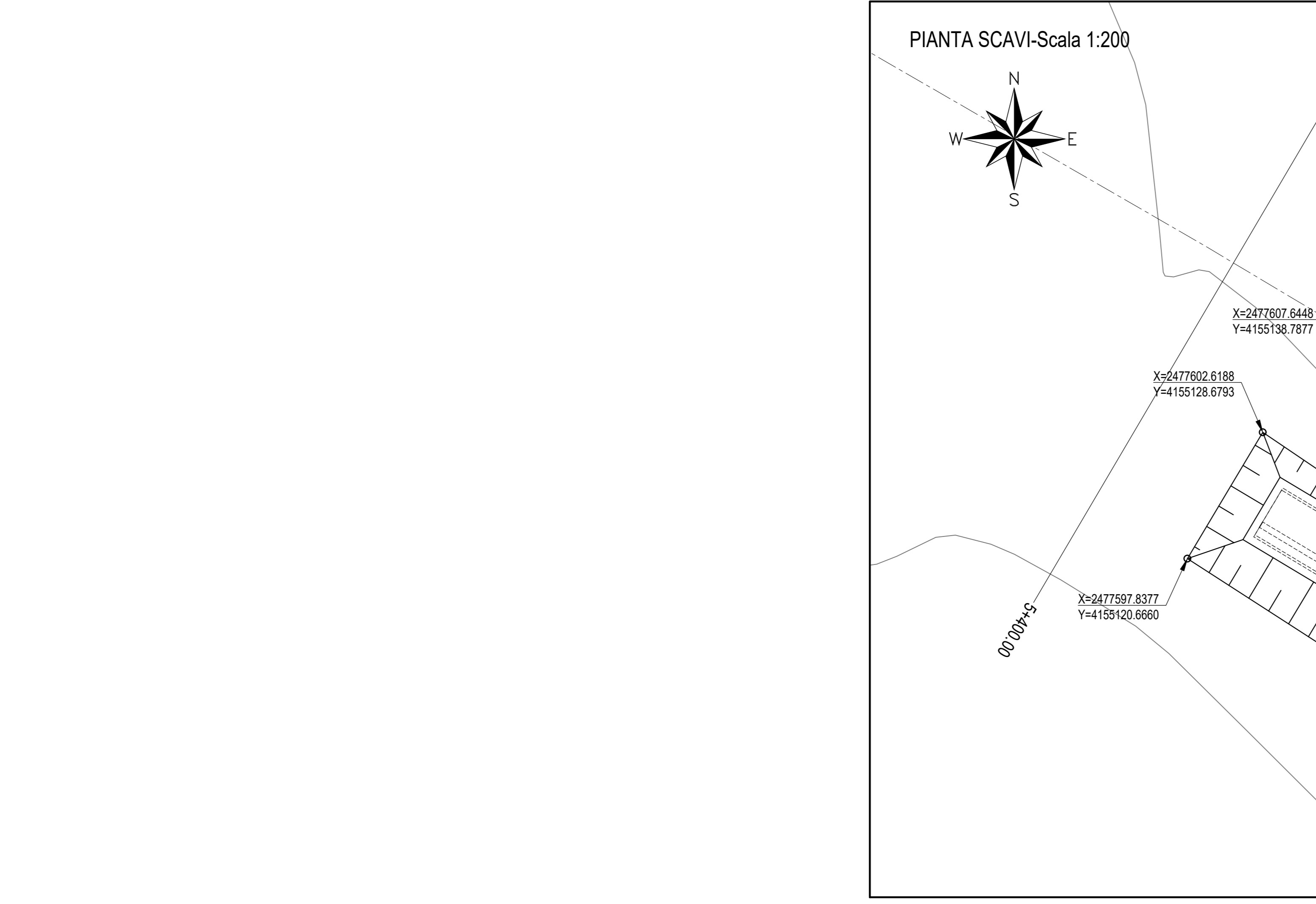


NB: Per la tabella materiali e l'incidenza armature delle opere civili dal km 0+000 al km 8+920" si rimanda all'elaborato "RS3E50D29TTOC0000001A"



COMMITTENTE: **RFI** RETE FERROVIARIA ITALIANA GRUPPO FERROVIE DELLO STATO ITALIANO

PROGETTAZIONE: **ITALFERR** GRUPPO FERROVIE DELLO STATO ITALIANO

DIRETTRICE FERROVIARIA MESSINA - CATANIA - PALERMO
NUOVO COLLEGAMENTO PALERMO - CATANIA

U.O. INFRASTRUTTURE CENTRO

PROGETTO DEFINITIVO
TRATTA DITTAINO - CATENANUOVA

OPERE CIVILI
OPERE DI SOSTEGNO E DI IMBOCCO DAL KM 0+000 AL KM 8+920

RILEVATO R111 - MURO DI SOTTOSCARPA IN SX (SP. A VI06)
Pianta, profilo e sezioni

SCALA: 1:200

Rev.	Descrizione	Redatto	Data	Verificato	Data	Approvato	Data	Autorizzato Data
A	Emissione esecutiva	M. Tocco	Dicembre 2011	M. Tocco	Dicembre 2011	M. Tocco	Dicembre 2011	Dicembre 2011

File: RS3E50D29A981105001A.dwg n. Elab.: 770