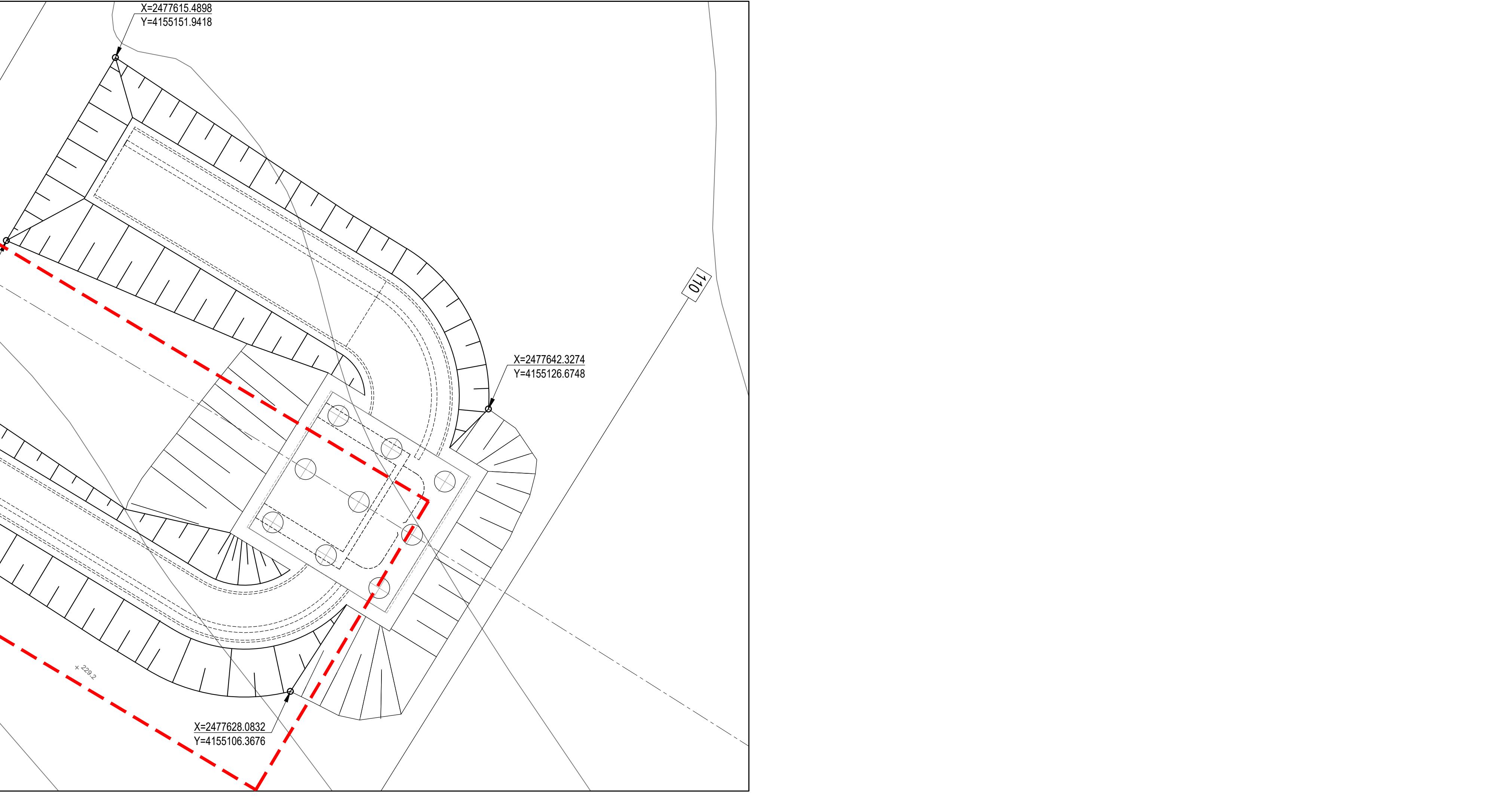
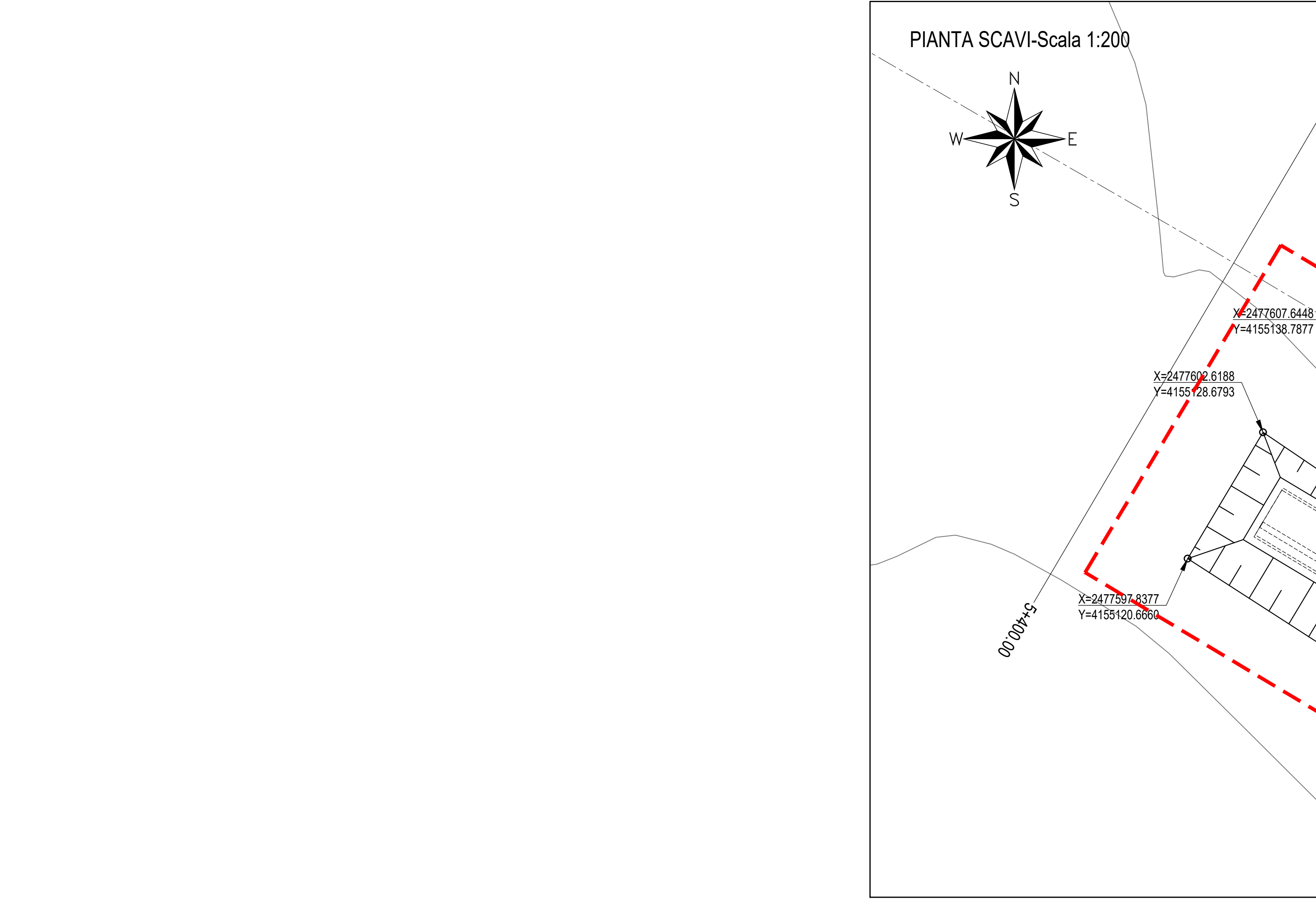


NB: Per la tabella materiali e l'incidenza armature delle opere civili dal km 0+000 al km 8+920* si rimanda all'elaborato "RSSE50D29TTOC000001A"



COMMITTENTE: **RFI** RETE FERROVIARIA ITALIANA GRUPPO FERROVIE DELLO STATO ITALIANO

PROGETTAZIONE: **ITALFERR** GRUPPO FERROVIE DELLO STATO ITALIANO

DIRETTRICE FERROVIARIA MESSINA - CATANIA - PALERMO
NUOVO COLLEGAMENTO PALERMO - CATANIA

U.O. INFRASTRUTTURE CENTRO

PROGETTO DEFINITIVO
TRATTA DITTAINO - CATENANUOVA

OPERE CIVILI
OPERE DI SOSTEGNO E DI IMBOCCO DAL KM 0+000 AL KM 8+920

RILEVATO R11 - MURO DI SOTTOSCARPA IN DX (SP. A VI06)
Pianta, profilo e sezioni

SCALA: 1:200

Rev.	Descrizione	Redatto	Data	Verificato	Data	Approvato	Data	Autorizzato Data
A	Emissione esecutiva	M. Tocco	Dicembre 2019	M. Tocco	Dicembre 2019	F. Tocco	Dicembre 2019	Dicembre 2019

File: RSSE50D29A9R1105002A.dwg n. Elab.: 771