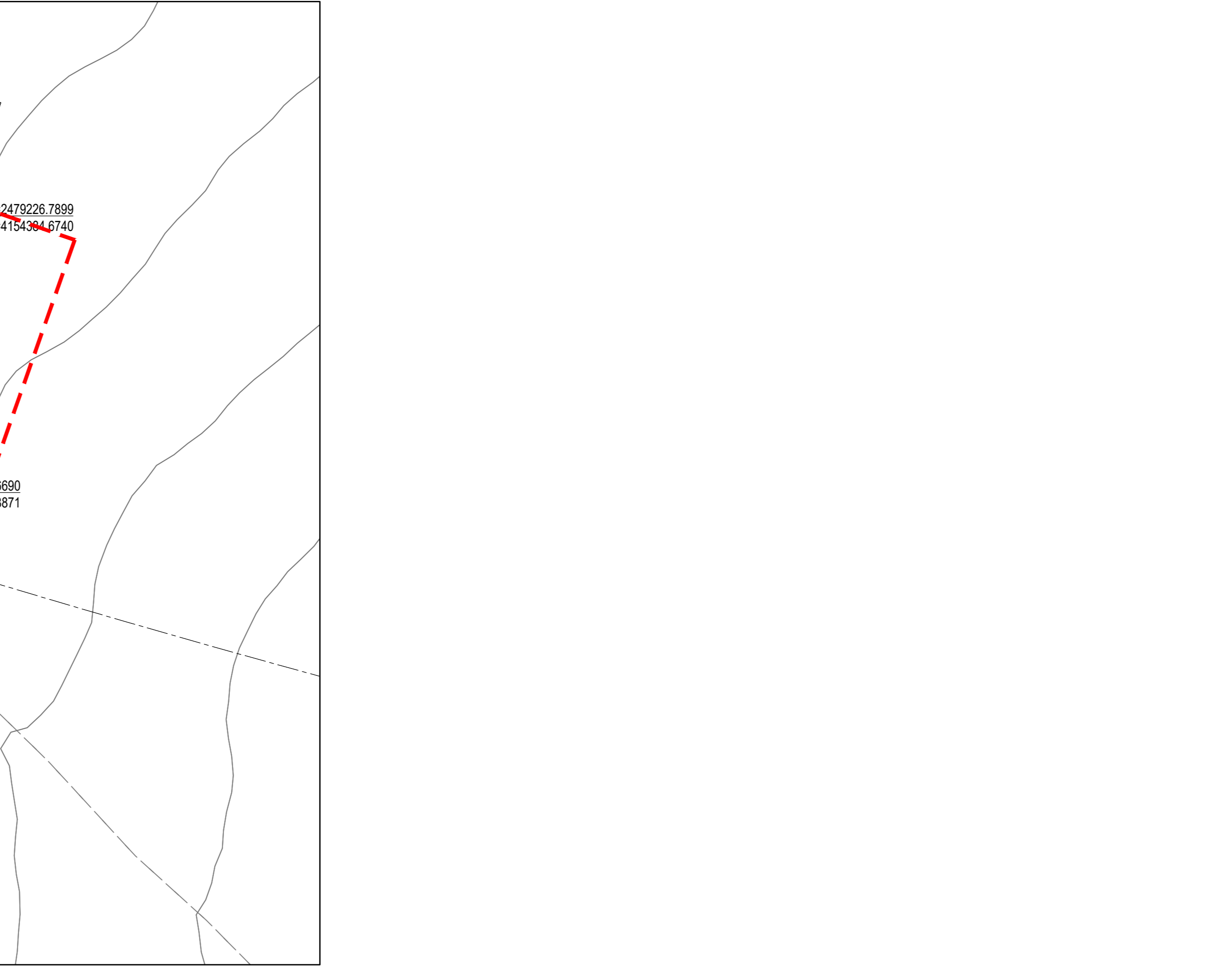
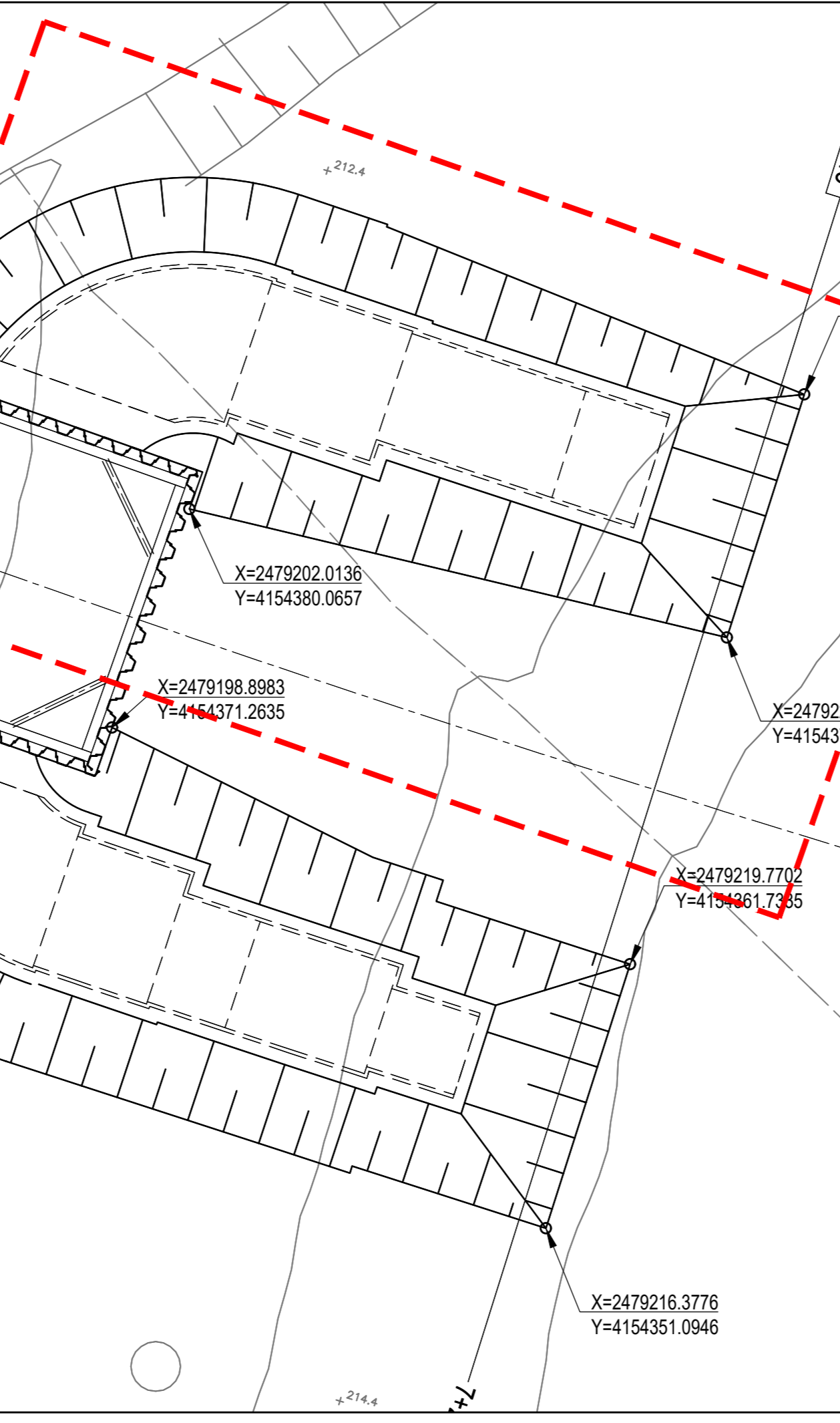
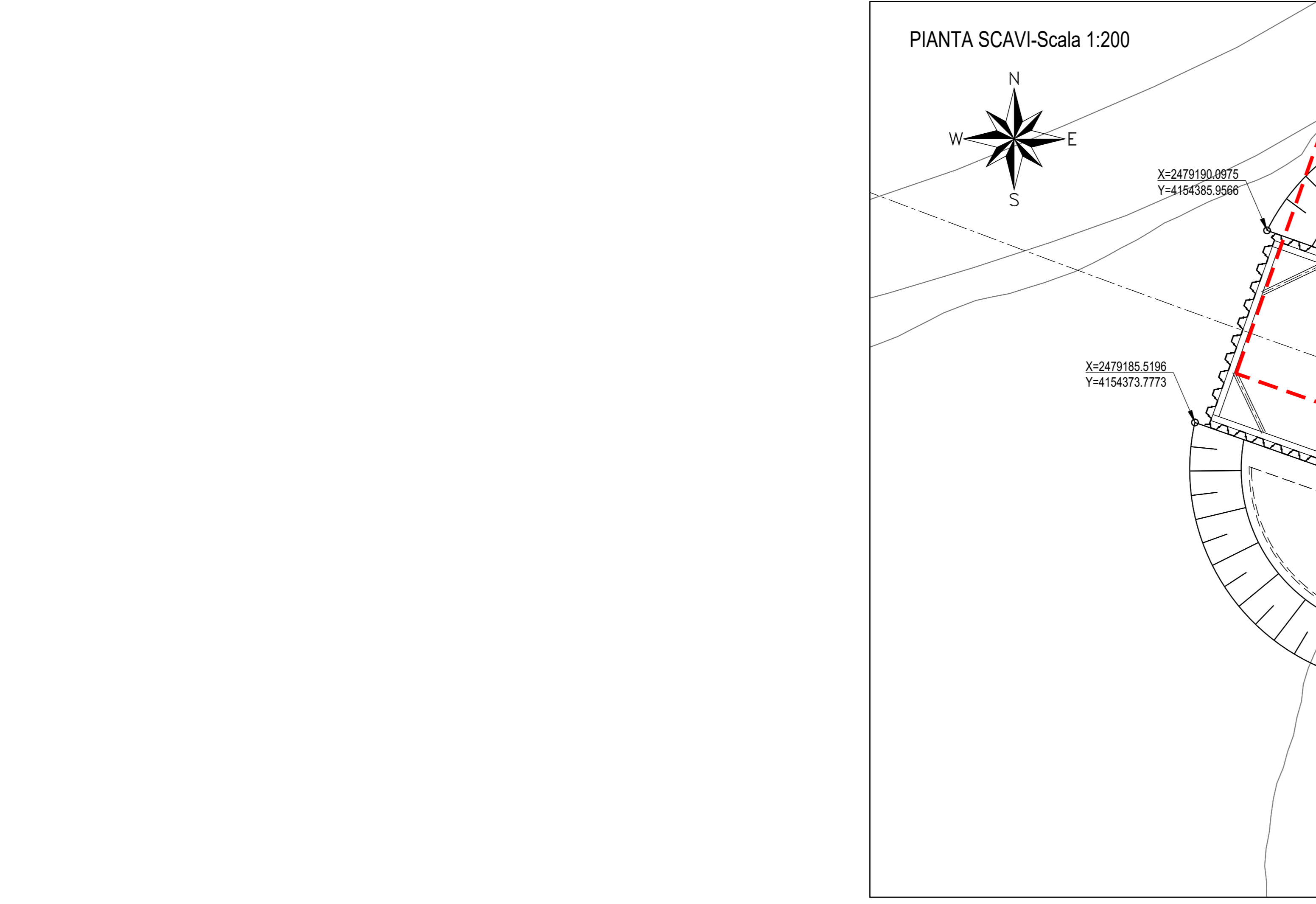


NB: Per la tabella materiali e l'incidenza armature delle opere civili dal km 0+000 al km 8+920" si rimanda all'elaborato "RSSE50D29TTOCC0000001A"



COMMITTENTE: **RFI** RETE FERROVIARIA ITALIANA GRUPPO FERROVIE DELLO STATO ITALIANE

PROGETTAZIONE: **ITALFERR** GRUPPO FERROVIE DELLO STATO ITALIANE

DIRETTRICE FERROVIARIA MESSINA - CATANIA - PALERMO  
NUOVO COLLEGAMENTO PALERMO - CATANIA

U.O. INFRASTRUTTURE CENTRO

PROGETTO DEFINITIVO  
TRATTA DITTAINO - CATENANUOVA

OPERE CIVILI  
OPERE DI SOSTEGNO E DI IMBOCCO DAL KM 0+000 AL KM 8+920

RILEVATO R11 - MURO DI SOTTOSCARPA IN SX (SP. B VI07)  
Pianta, profilo e sezioni  
SCALA: 1:200

Rev.	Descrizione	Redatto	Data	Verificato	Data	Approvato	Data	Autorizzato Data
A	Emissione esecutiva	M. Tocco	Dicembre 2011	M. Tocco	Dicembre 2011	F. Tocco	Dicembre 2011	Dicembre 2011

File: RSSE50D29A981 3000029.dwg n. Elab.: 773