

TABELLA MATERIALI

CALCESTRUZZO

Colostruzzo	Rapporto c/c max (kg/m³)	Classe di lavorabilità	Classe di resistenza caratteristica (MPa)	Classe di esposizione (EN 12601)	Dmax (mm)	Campi di impiego
1	0,50	S3-S4	CEM III/V C32/37	XC4	35	Muri di controspinta/sostegno, sottovia scotatori e muri ad U
2	0,60	S4-S5	CEM III/V C25/30	XC2	32	Palì (di parate e opere di sostegno), diaframmi e restate corredi di collegamento gettati in opera
3	--	--	CEM III/V C12/15	X0	--	Magnone di riempimento e isolamento

ACCIAIO

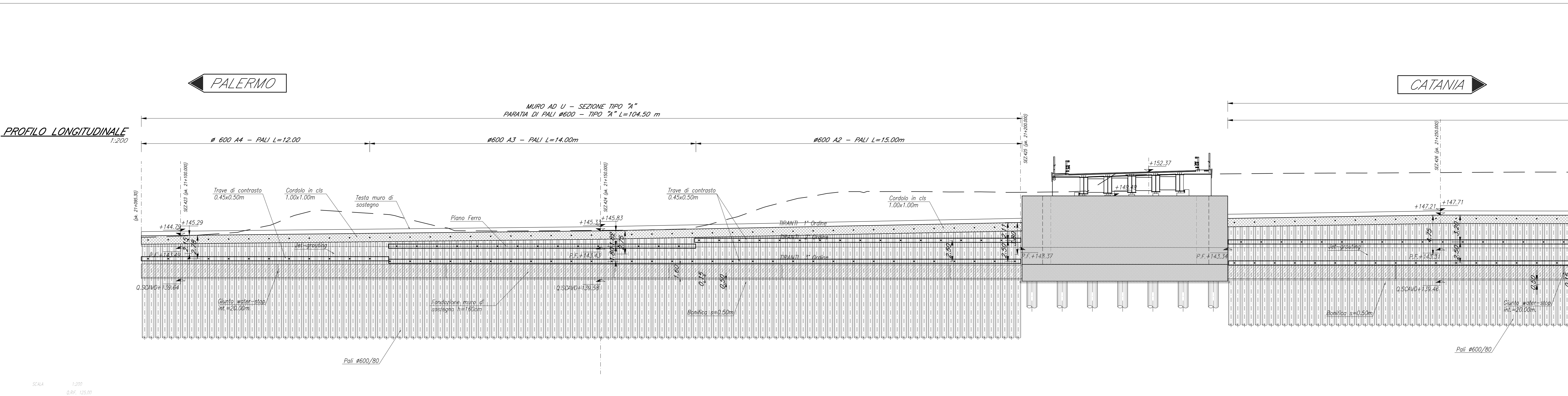
ACCIAIO IN BARRE PER GETTI E RETI ELETTROSALDATE	S450C fyk > 450MPa 1,15 < fyk/fyk < 1,35 fyk: funzione caratteristica di snervamento fkw: tensione caratteristica di rottura
ACCIAIO ARMONICO DI TIPO STABILIZZATO PER TRANTI	Trefus 60,6° fypk 1860 MPa - fp(1)k 1670 MPa o trave

PRESCRIZIONI

COPRIFERRO NETTO

- PALI DI FONDAZIONE E PER PARATE, DIAFRAMMI.....s=60 mm
- SOLETTONI DI FONDAZIONE, FONDAZIONI ARMATE E NON ARMATE.....s=40 mm
- OPERE IN ELEVAZIONE IN VISTA.....s=40 mm
- OPERE IN ELEVAZIONE CON SUPERFICI INTERRATE O NON ISPEZIONABILI.....s=40 mm

NOTA:
 PER TUTTI I DETTAGLI RELATIVI A PALI, TRANTI, E TRAVI DI CONTRASTO PER CASCUNA TIPOLOGIA DI PARATA, SI RIMANDA ALL'ELABORATO SPECIFICO
 * Trincea con muro ad U da pk da 21+094,50 a pk 21+860 - Sezioni trasversali tipo - Cod. RS3E507882M6300001A *



COMMITTENTE: **RFI RETE FERROVIARIA ITALIANA GRUPPO FERROVIE DELLO STATO ITALIANE**

PROGETTAZIONE: **ITALFERR**

DIRETTRICE FERROVIARIA MESSINA - CATANIA - PALERMO
NUOVO COLLEGAMENTO PALERMO - CATANIA

U.O. INFRASTRUTTURE SUD
PROGETTO DEFINITIVO
TRATTA DITTAINO - CATENANUOVA

OPERE DI SOSTEGNO

Parata di Pali e Profilo Muro ad U da pk 21+094,50 a pk 21+860 lato Binario Dispari - Tav 1/3

SCALA: Var

COMMESSA	LOTTO	FASE	ENTE	TIPO DOC.	OPERA/DISCIPLINA	PROGR.	REV.
RS3E	50	D	78	BZ	MU6200	001	A

Rev.	Descrizione	Redatto	Data	Verificato	Data	Approvato	Data	Autorizzato Data
A	Emissione esecutiva	G. Siani	02/08/2019	L. Favali	02/08/2019	F. Sgammato	02/08/2019	D. Tiberti 02/08/2019

File: RS3E507882M6300001A.dwg n. Elab.: 794