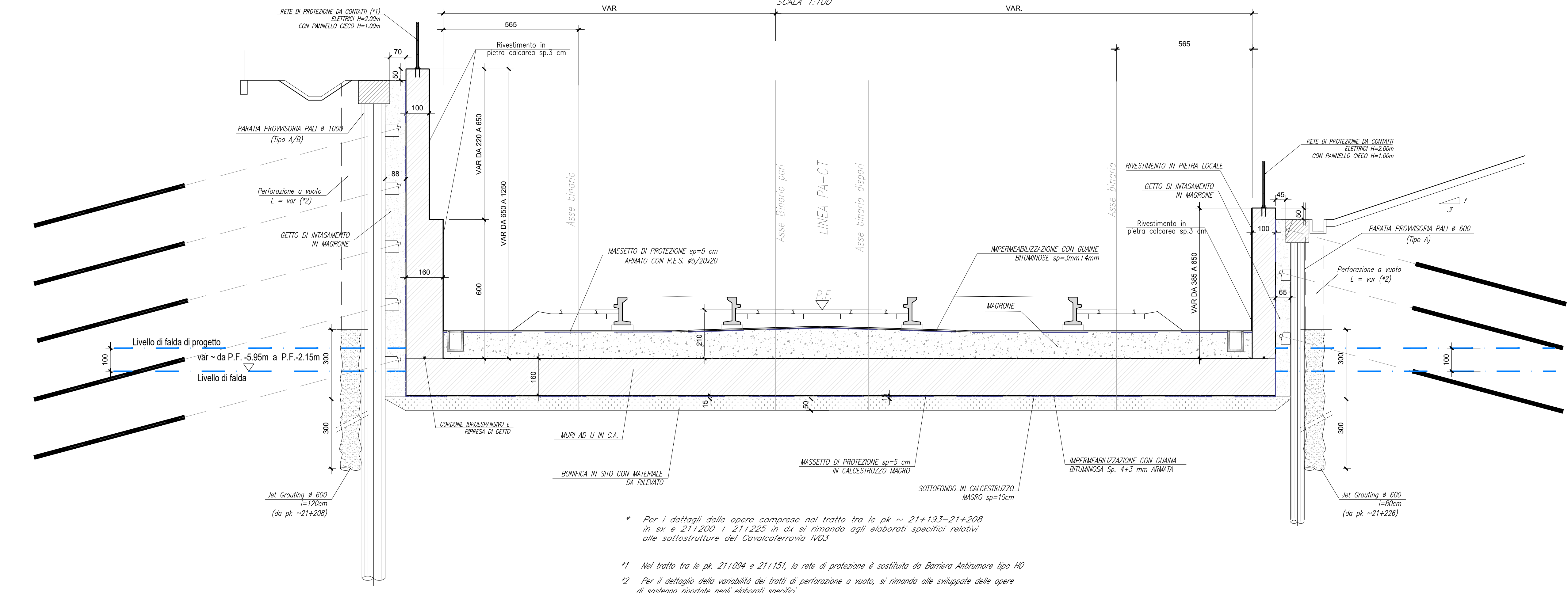


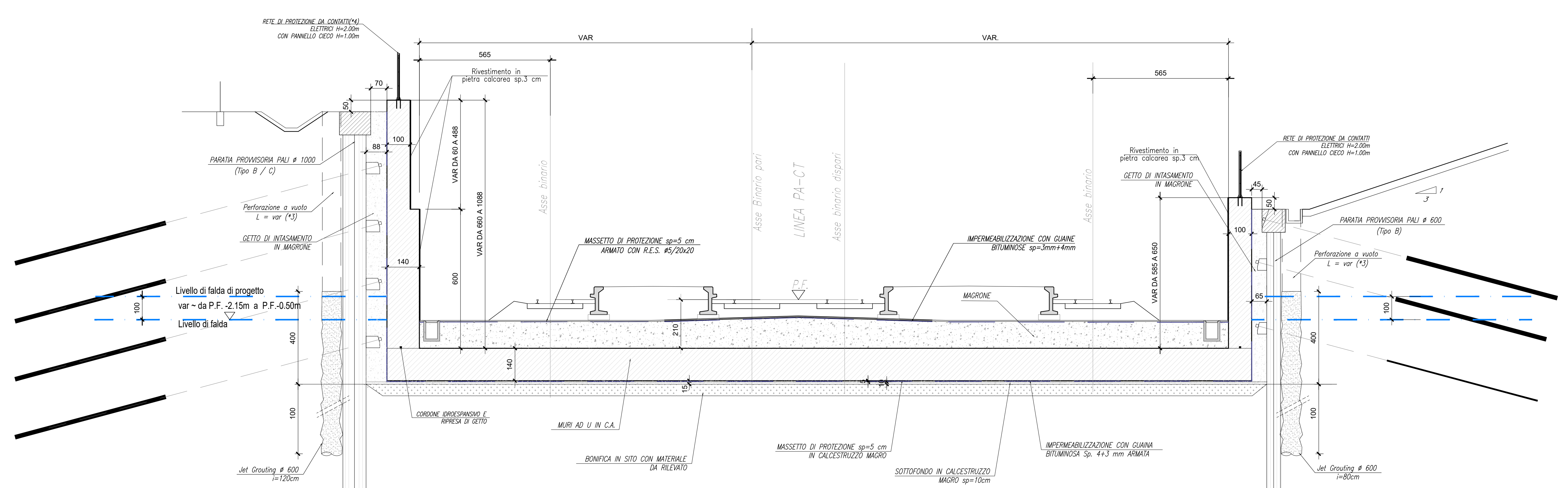
TRATTO DI LINEA IN PROSSIMITA' STAZIONE DI CATENANUOVA
SEZIONI TIPO OPERE DI SOSTEGNO

SEZIONE TIPO A
Da Pk 21+025 a Pk 21+375*
SCALA 1:100



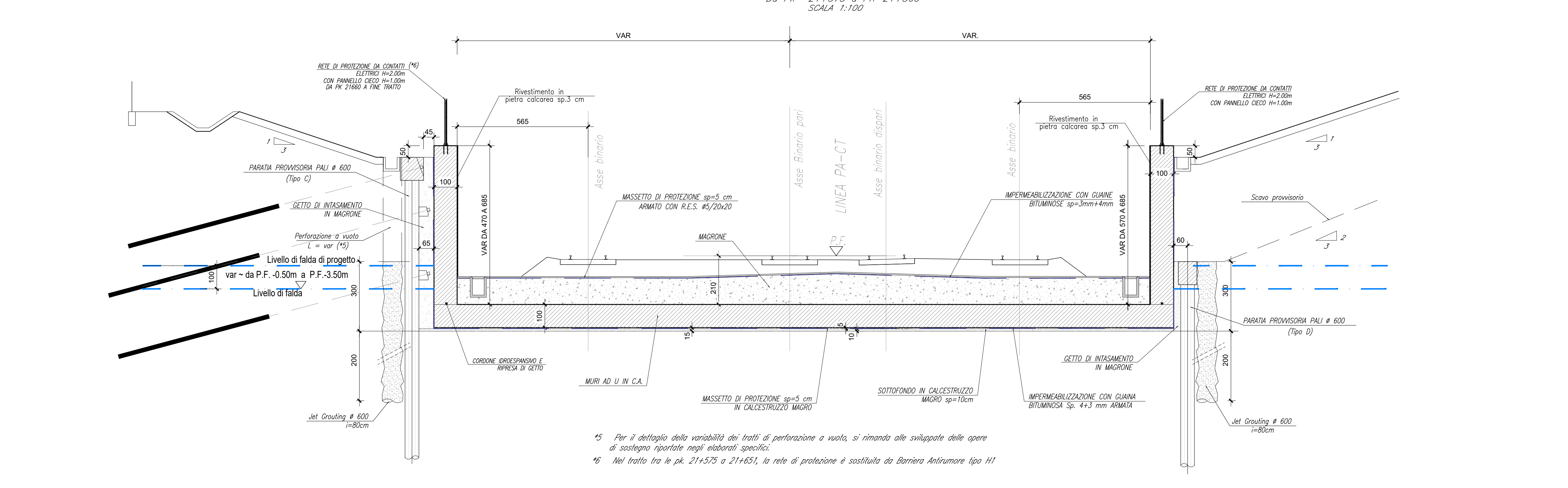
* Per i dettagli delle opere comprese nel tratto tra le pk = 21+193 - 21+208 in sx e 21+200 - 21+225 in dx si rimanda agli elaborati specifici relativi alle sostituzioni del Cavalciferro IV3.
* Nel tratto tra le pk. 21+094 e 21+151, la rete di protezione è sostituita da Barriera Antirullo tipo HD
* Per il dettaglio delle variabilità dei tratti di perforazione a vuoto, si rimanda alle sviluppate delle opere di sostegno riportate negli elaborati specifici.

SEZIONE TIPO B
Da Pk 21+375 a Pk 21+575
SCALA 1:100



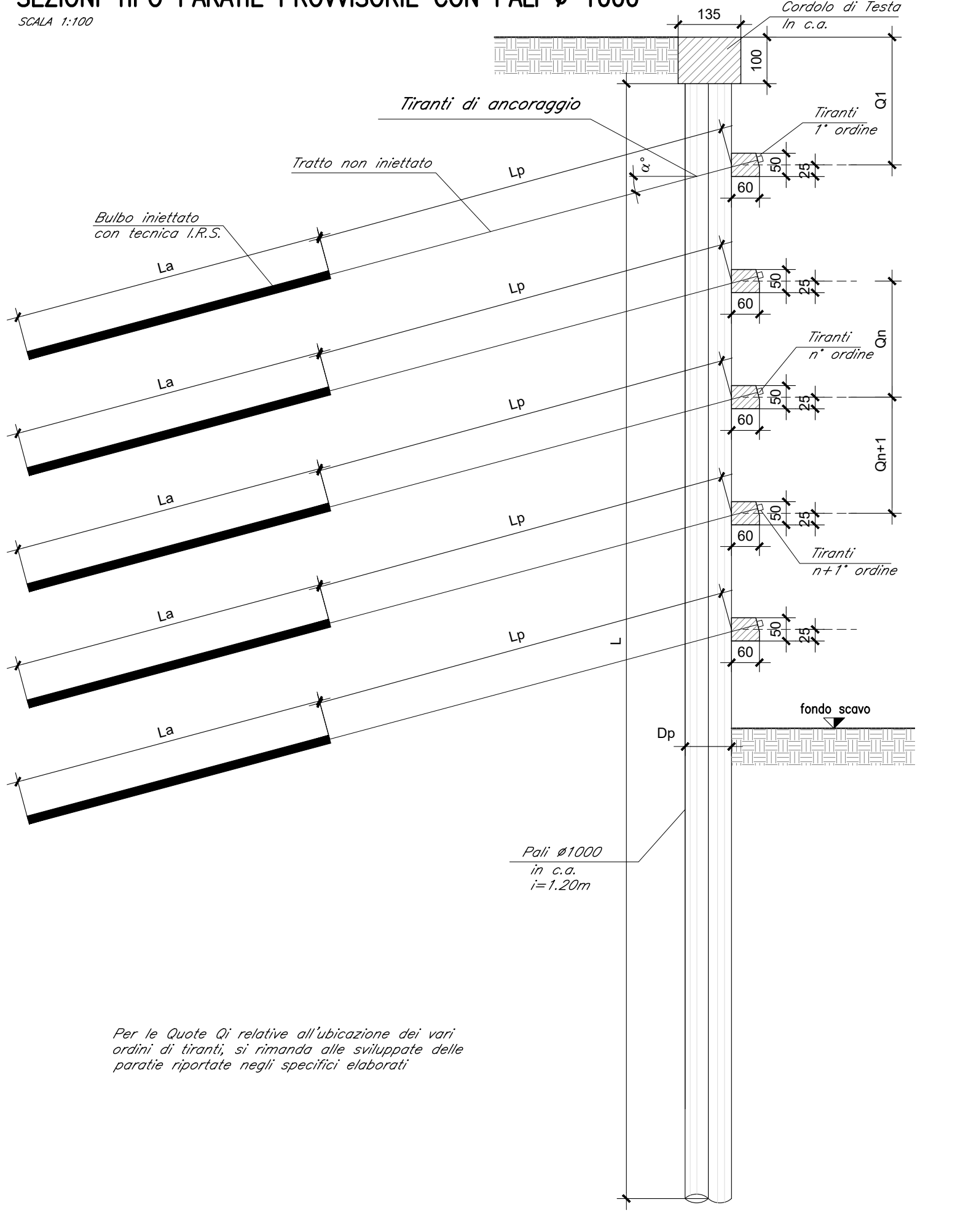
* Per il dettaglio delle variabilità dei tratti di perforazione a vuoto, si rimanda alle sviluppate delle opere di sostegno riportate negli elaborati specifici.
* Nel tratto tra le pk. 21+546 e 21+575, la rete di protezione è sostituita da Barriera Antirullo tipo H1

SEZIONE TIPO C
Da Pk 21+575 a Pk 21+860
SCALA 1:100



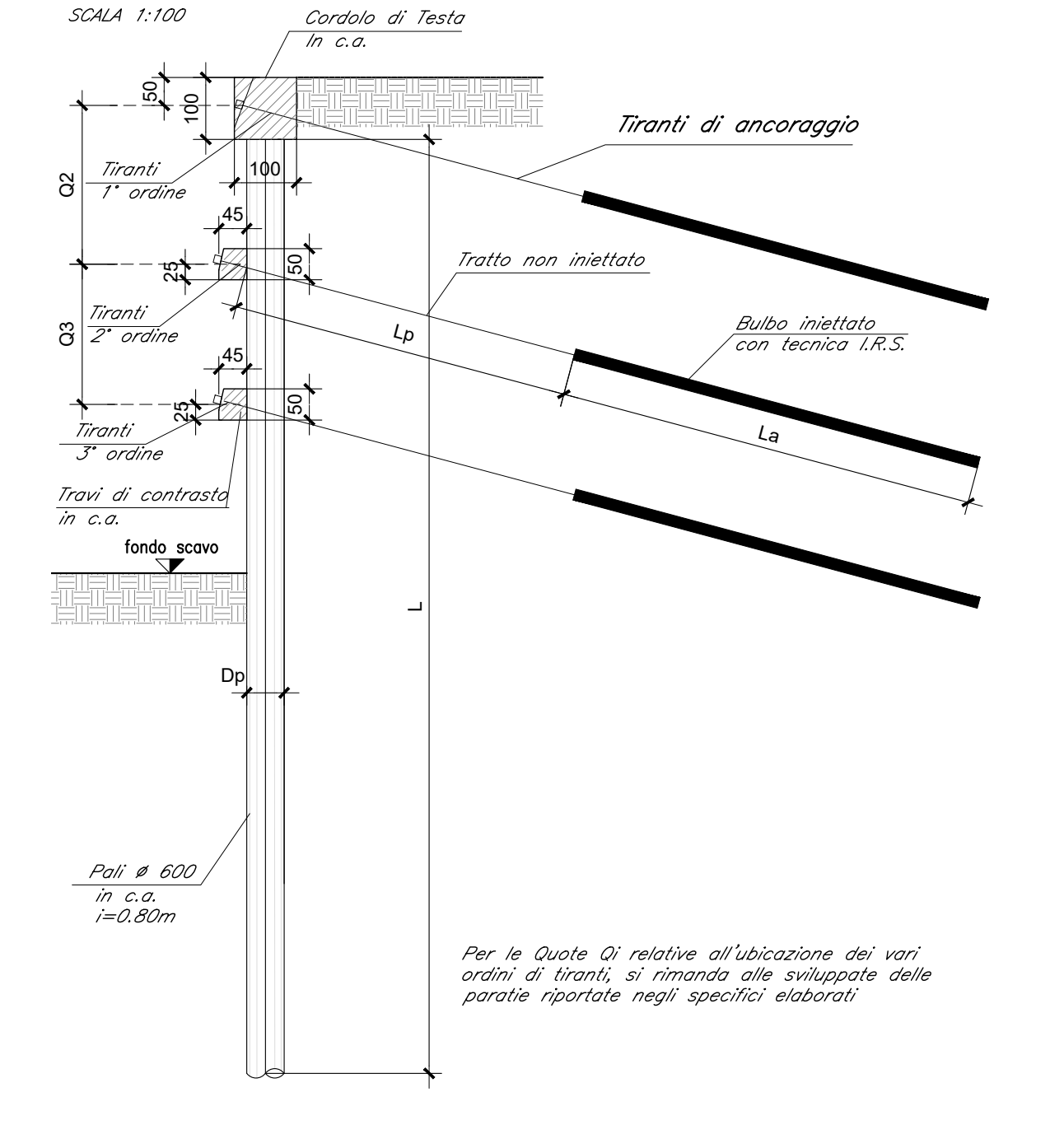
* Per il dettaglio delle variabilità dei tratti di perforazione a vuoto, si rimanda alle sviluppate delle opere di sostegno riportate negli elaborati specifici.
* Nel tratto tra le pk. 21+575 a 21+651, la rete di protezione è sostituita da Barriera Antirullo tipo H1

SEZIONI TIPO PARATE PROVVISORIE CON PALI Ø 1000
SCALA 1:100



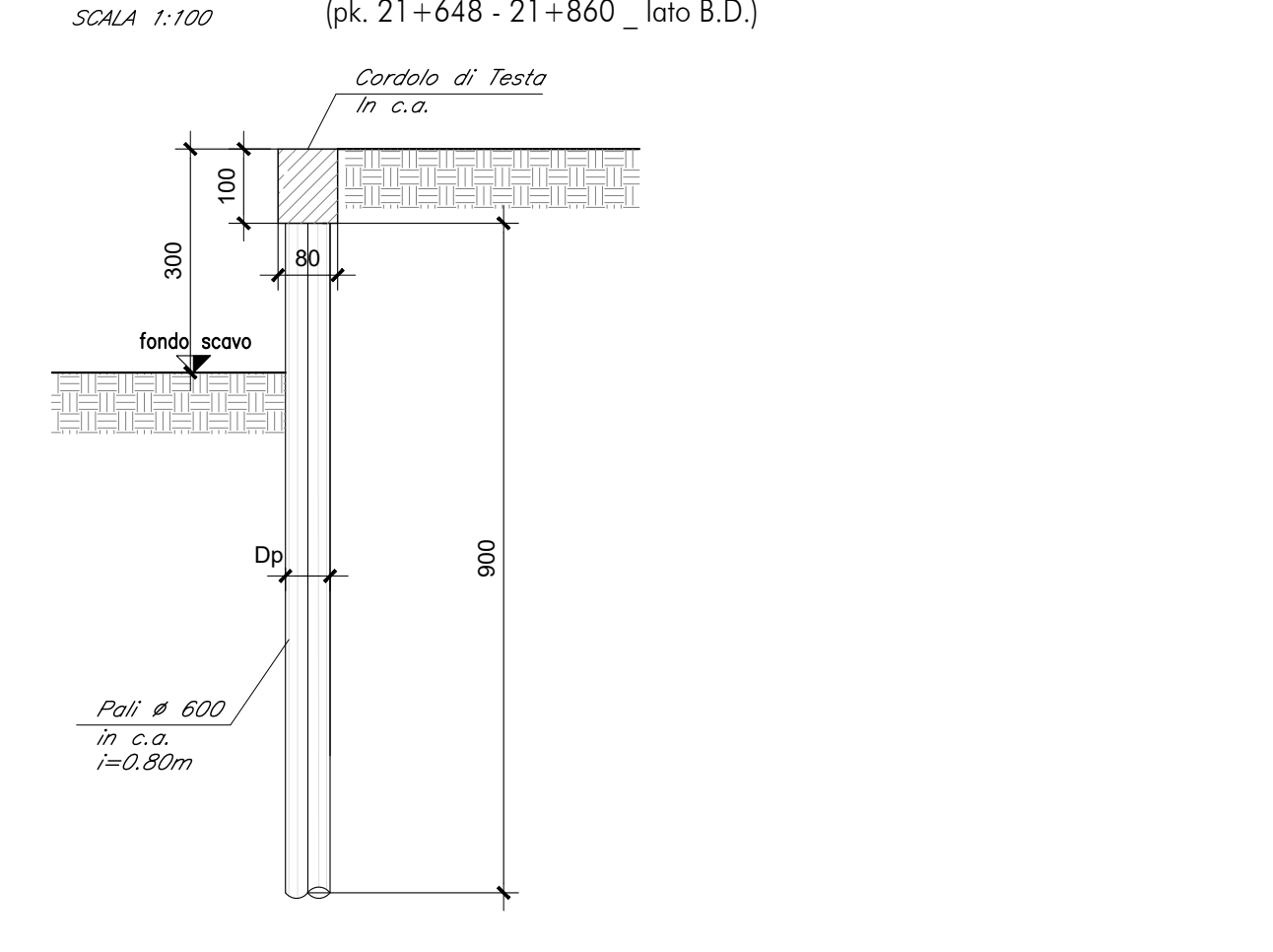
Per le Quote di relativa al'ubicazione dei vari ordini di tiranti, si rimanda alle sviluppate delle paratie riportate negli specifici elaborati.

SEZIONI TIPO PARATE PROVVISORIE CON PALI Ø 600 - Tipo A-B-C
SCALA 1:100



Per le Quote di relativa al'ubicazione dei vari ordini di tiranti, si rimanda alle sviluppate delle paratie riportate negli specifici elaborati.

SEZIONI TIPO PARATE PROVVISORIE CON PALI Ø 600 - Tipo D
SCALA 1:100



CARATTERISTICHE PARATE Ø1000_Tipo A (pk. 21+094 - 21+350_lato B.P.)
PALI Ø1000
L (m) 1,20 - Intersasse longitudinale (l) (m) 2,20
Per l'ubicazione dei vari ordini di tiranti si rimanda alle sviluppate delle paratie.

1° ORDINE	2° ORDINE	3° ORDINE	4° ORDINE	5° ORDINE
# TIRANTI (No.)	3	4	5	5
DIAMETRO PERFORAZIONE (Ø) mm	180	180	180	180
INTERASSE TIRANTI (l) m	2,40	2,40	2,40	2,40
LUNGHEZZA TRATTO LIBERO - FONDAZIONE (Lp+Ls) m	11 + 8	11 + 7	11 + 7	11 + 7
INCLINAZIONE ORIZZONTALE DEI TIRANTI (°)	15°	15°	15°	15°
PRETENSIONE (No.) kN	300	300	300	300

CARATTERISTICHE PARATE Ø600_Tipo A (pk. 21+094 - 21+200_lato B.D.)
PALI Ø600
L (m) 1,20 - Intersasse longitudinale (l) (m) 2,20
Per l'ubicazione dei vari ordini di tiranti si rimanda alle sviluppate delle paratie.

1° ORDINE	2° ORDINE	3° ORDINE	4° ORDINE	5° ORDINE
# TIRANTI (No.)	3	4	4	4
DIAMETRO PERFORAZIONE (Ø) mm	180	180	180	180
INTERASSE TIRANTI (l) m	2,40	2,40	2,40	2,40
LUNGHEZZA TRATTO LIBERO - FONDAZIONE (Lp+Ls) m	11 + 8	11 + 8	11 + 8	11 + 8
INCLINAZIONE ORIZZONTALE DEI TIRANTI (°)	15°	15°	15°	15°
PRETENSIONE (No.) kN	300	300	300	300

CARATTERISTICHE PARATE Ø1000_Tipo B (pk. 21+350 - 21+450_lato B.P.)
PALI Ø1000
L (m) 1,20 - Intersasse longitudinale (l) (m) 2,20
Per l'ubicazione dei vari ordini di tiranti si rimanda alle sviluppate delle paratie.

1° ORDINE	2° ORDINE	3° ORDINE	4° ORDINE	5° ORDINE
# TIRANTI (No.)	3	4	5	5
DIAMETRO PERFORAZIONE (Ø) mm	180	180	180	180
INTERASSE TIRANTI (l) m	2,40	2,40	2,40	2,40
LUNGHEZZA TRATTO LIBERO - FONDAZIONE (Lp+Ls) m	11 + 8	11 + 7	11 + 7	11 + 7
INCLINAZIONE ORIZZONTALE DEI TIRANTI (°)	15°	15°	15°	15°
PRETENSIONE (No.) kN	300	300	300	300

CARATTERISTICHE PARATE Ø600_Tipo B (pk. 21+375 - 21+448_lato B.D.)
PALI Ø600
L (m) 1,20 - Intersasse longitudinale (l) (m) 2,20
Per l'ubicazione dei vari ordini di tiranti si rimanda alle sviluppate delle paratie.

1° ORDINE	2° ORDINE	3° ORDINE	4° ORDINE	5° ORDINE
# TIRANTI (No.)	3	4	4	4
DIAMETRO PERFORAZIONE (Ø) mm	180	180	180	180
INTERASSE TIRANTI (l) m	2,40	2,40	2,40	2,40
LUNGHEZZA TRATTO LIBERO - FONDAZIONE (Lp+Ls) m	11 + 8	11 + 7	11 + 7	11 + 7
INCLINAZIONE ORIZZONTALE DEI TIRANTI (°)	15°	15°	15°	15°
PRETENSIONE (No.) kN	300	300	300	300

CARATTERISTICHE PARATE Ø1000_Tipo C (pk. 21+480 - 21+575_lato B.P.)
PALI Ø1000
L (m) 1,20 - Intersasse longitudinale (l) (m) 2,20
Per l'ubicazione dei vari ordini di tiranti si rimanda alle sviluppate delle paratie.

1° ORDINE	2° ORDINE	3° ORDINE	4° ORDINE	5° ORDINE
# TIRANTI (No.)	3	4	5	5
DIAMETRO PERFORAZIONE (Ø) mm	180	180	180	180
INTERASSE TIRANTI (l) m	2,40	2,40	2,40	2,40
LUNGHEZZA TRATTO LIBERO - FONDAZIONE (Lp+Ls) m	11 + 8	11 + 8	11 + 8	11 + 8
INCLINAZIONE ORIZZONTALE DEI TIRANTI (°)	15°	15°	15°	15°
PRETENSIONE (No.) kN	300	300	300	300

TABELLA MATERIALI
CALCESTRUZZO

Tipo	Rapporto C/F/A (M/N 200)	Classe di resistenza	Tipo di getto	Classe di resistenza minima (EN 12601)	Classe di resistenza (EN 12601)	Dimes (mm)	Campi di Impiego
G 1	0,50	S3-S4	CEM III/A	C30/37	XC4	25	Muri di controspinta/sostegno, sottofondazioni e muri ad U
H 1	0,60	S4-S5	CEM III/A	C25/30	XC2	32	Pali (di parete a opere di sostegno), diaframmi e resti coroli di collegamento gettati in opera
I	---	---	CEM III/A	C12/15	XD	---	Maggiorne di riempimento e betoname

ACCIAIO
ACCIAIO IN BARRE PER CETTI E RETI ELETTRICODATE
ACCIAIO ARMONICO DI TIPO STABILIZZATO PER TIRANTI

ACCIAIO IN BARRE PER CETTI E RETI ELETTRICODATE	R450C fyk ≥ 450MPa fyk = 1,15 x R450C < 1,35 fyk = tensione caratteristica di snervamento fyk = tensione caratteristica di rottura
ACCIAIO ARMONICO DI TIPO STABILIZZATO PER TIRANTI	Sferrati Ø0,67 (pila 1860 MPa = f _{yk} (T)) 1670 MPa a trave

PRESCRIZIONI
COPRIFERRO NETTO

- PALI DI FONDAZIONE E PER PARATE, DIAFRAMMI	s=60 mm
- SOLETTONI DI FONDAZIONE, FONDAZIONI ARMATE E NON ARMATE	s=40 mm
- OPERE IN ELEVAZIONE IN VISTA	s=40 mm
- OPERE IN ELEVAZIONE CON SUPERFICI INTERRATE O NON ESPOSIBILI	s=40 mm

COMMITTENTE: **RFI** RETE FERROVIARIA ITALIANA GRUPPO FERROVIE DELLO STATO ITALIANO

PROGETTAZIONE: **ITALFERR** GRUPPO FERROVIE DELLO STATO ITALIANO

DIRETTRICE FERROVIARIA MESSINA - CATANIA - PALERMO
NUOVO COLLEGAMENTO PALERMO - CATANIA

U.O. INFRASTRUTTURE SUD
PROGETTO DEFINITIVO
TRATTA DITTAINO - CATENANUOVA

OPERE DI SOSTEGNO
Trincea con muro ad "U" da pk da 21+094,50 a pk 21+860,00 - Sezioni trasversali tipo

SCALA: Var

COMMESSA	LOTTO	FASE	ENTE	TIPO DOC.	OPERADISCIPLINA	PROGR.	REV.
RIS3E	50	D	78	BZ	MU6300	001	A

Rev.	Descrizione	Redatto	Data	Verificato	Data	Approvato	Data	Autorizzato Data
A	Emissione esecutiva	G. Silvani	04/09/2014	L. Pavani	04/09/2014	F. Spagnoli	04/09/2014	D. Tiberti 04/09/2014

File: KSSE50021824LKS30001A.dwg | n. Elab.: 797