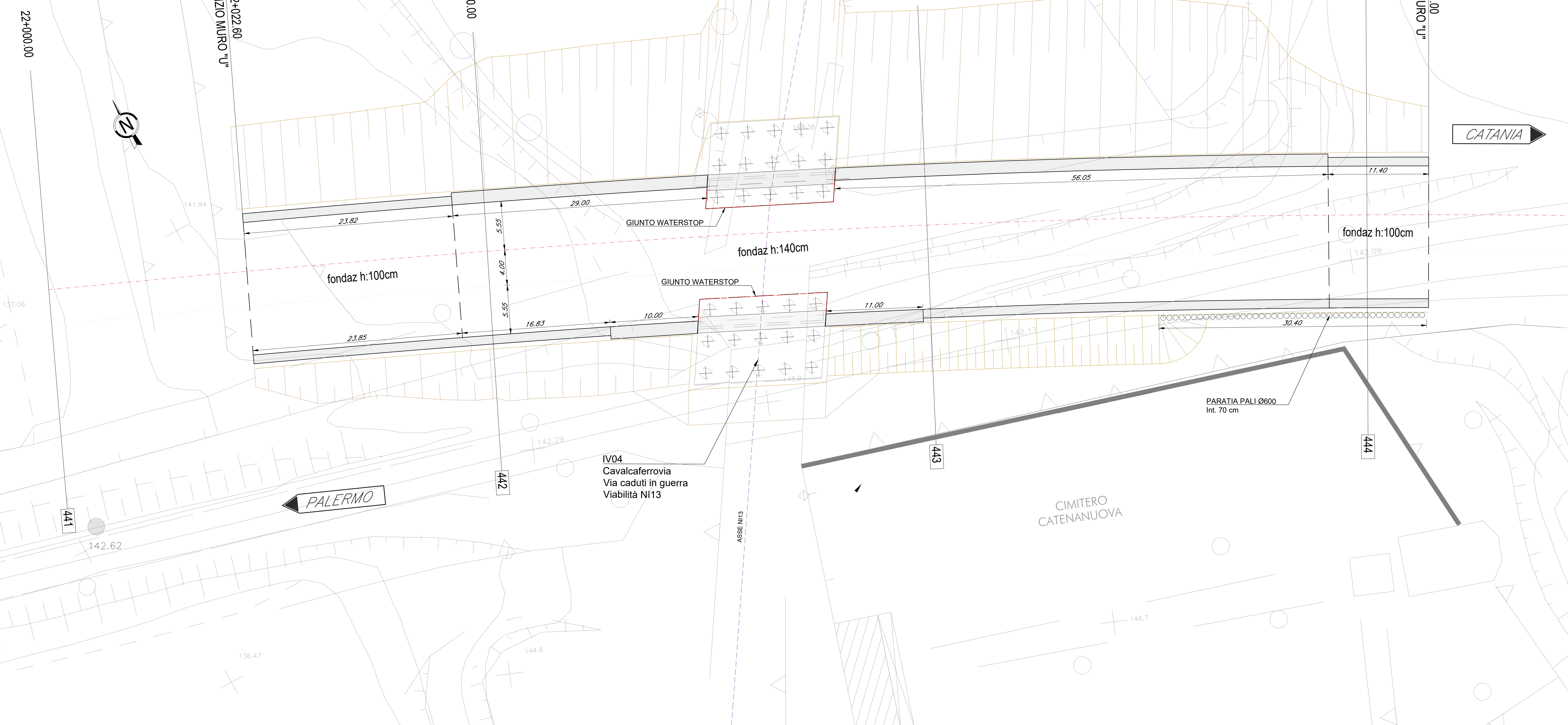


PLANIMETRIA

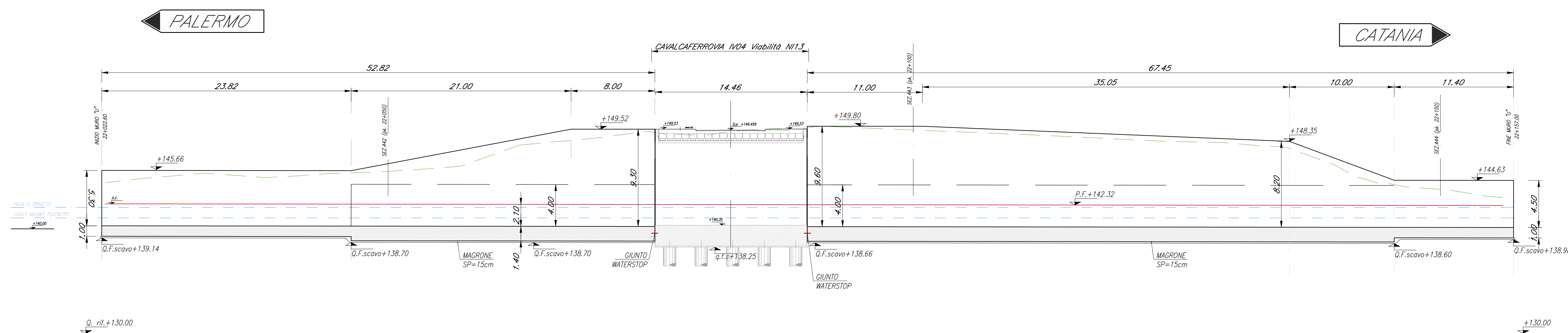
1:200

22+022,60
INIZIO MURO "U"



PROFILO LONGITUDINALE INTERNO MURO LATO SINISTRO

1:200



PROFILO LONGITUDINALE INTERNO MURO LATO DESTRO

1:200

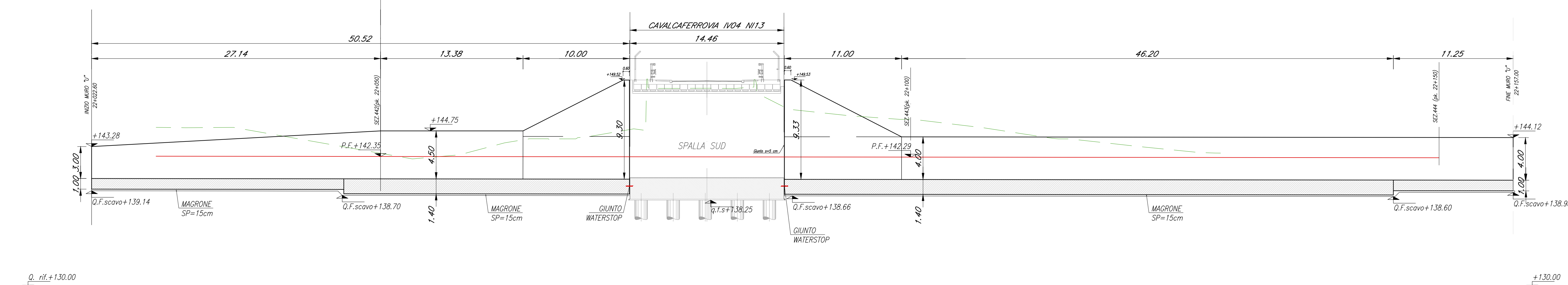


TABELLA MATERIALI

CALCESTRUZZO

Tipo Calcestruzzo	Rapporto C/S/M (da in cm)	Classe di betonabilità	Tipo di cemento	Classe di resistenza minima (da in MPa)	Classe di esposizione (da in MPa)	Omnia (mm)	Compi di Impiego
A	1 0.45	S4-S5	CEM IIV	C35/45	XE3	20	- Impediti ed Elementi in c.a.p. prefabbricati
B	1 0.45	S4-S5	CEM IIV	C35/45	XE3	25	- Elementi prefabbricati in c.a. per strutture fuori terra
	1 0.45	S4-S5	CEM IIV	C35/45	XE3	25	- Prefabbricati con funzioni strutturali
	3 0.50	S4-S5	CEM IIV	C30/37	XE4	20	- Vulture prefabbricate
	3 0.55	S4-S5	CEM IIV	C30/37	XE3	20	- Prefabbricati senza funzioni strutturali
	3 0.55	S4-S5	CEM IIV	C30/37	XE1	25	- Canalette prefabbricate ed altri elementi prefabbricati senza funzioni strutturali
C	1 0.50	S4-S5	CEM IIV	C30/37	XE4	25	- Impediti in c.a. ordinari
	2 0.50	S4-S5	CEM IIV	C30/37	XE4	25	- Slette in c.a. gettate in opera in elevazione
	2 0.50	S4-S5	CEM IIV	C30/37	XE4	25	- Rete e spalle
	2 0.50	S4-S5	CEM IIV	C30/37	XE4	25	- Bagnoli e pilastri
	2 0.50	S4-S5	CEM IIV	C30/37	XE4	25	- Strutture in c.a. in elevazione
E	1 0.55	S3-S4	CEM IIV	C30/37	XE1	25	- Fondazioni a struttura sovrastante e circolare
	1 0.50	S3-S4	CEM IIV	C30/37	XE4	25	- Muri di contenimento/sovrappeso
	2 0.60	S3-S4	CEM IIV	C25/30	XE2	25	- Scatole di fondazione
	2 0.50	S3-S4	CEM IIV	C30/37	XE4	25	- Fondazioni armate
	2 0.50	S3-S4	CEM IIV	C30/37	XE4	25	- Cordoli di fondazione barriere anturto
D	3 0.60	S3-S4	CEM IIV	C25/30	XE2	40	- Fondazioni non armate (piloti, sottopile, ecc...)
	4 0.60	S3-S4	CEM IIV	C25/30	XE2	25	- Canale, canalette e cordoli
	1 0.60	S4-S5	CEM IIV	C25/30	XE2	32	- Pali (di pontone o opere di sostegno), diaframmi e resti corredi di collegamento gettati in opera
H	2 0.60	S4-S5	CEM IIV	C25/30	XE2	32	- Pali/diaframmi di fondazione gettati in opera
I	1	---	---	C12/15	X0	---	- Magrone di riempimento e isolamento

ACCIAIO

ACCIAIO IN BARRE PER GETTI E RETI ELETTROSDALDATE	B450C fy = 450MPa ftk = 540MPa fy/ftk = 1.15 ; fy/ftk = 1.35 fyk: tensione caratteristica di snervamento ftk: tensione caratteristica di rottura
ACCIAIO ARMONICO DI TIPO STABILIZZATO PER TRAVI E TRAVERSI	Travali Ø0.6" fy80 1880 MPa - fy(1) 1670 MPa a trave
ACCIAIO PER PROFILATI E LAMINATI	S355J2 secondo UNI EN 10025
ACCIAIO PER PROFILI ED ELEMENTI SALDATI	S355J2 secondo UNI EN 10025
BULLONI PER UNIONI A TAGLIO	VITE Classe 8.8; DADO Classe 10
BULLONI PER UNIONI AD ATTRITO	VITE Classe 10.9; DADO Classe 16
SALDATURE	In accordo con l'istruzione FS 44/5

PROFI	Acciaio S235 J2S3 + C450 fy/ftk ≥ 1.2 fy ≥ 350 MPa ftk ≥ 450 MPa Allungamento ≥ 12% Stiro: s ≥ 200 Composizione Chimica C ≤ 0.18; Mn ≤ 0.9; Si ≤ 0.04; P ≤ 0.05
-------	---

PRESCRIZIONI

COPIRIFERRO NETTO

- PALI DI FONDAZIONE E PER PARATE, DIAFRAMMI	s=60 mm
- SOLETTE DI FONDAZIONE, FONDAZIONI ARMATE E NON ARMATE	s=40 mm
- OPERE IN ELEVAZIONE IN VISTA (P.L.E. SPALLE, BAGGIOLI, PULVINI)	s=40 mm
- OPERE IN ELEVAZIONE CON SUPERFICI INTERRATE O NON ISPEZIONABILI	s=40 mm
- SOLETTE DA PONTE - ESTROSOCCO	s=35 mm
- SOLETTE DA PONTE - INTRADOCCO (GETTO SU PREFALLES)	s=35 mm
- SOLETTE DA PONTE - ARMATURA ORDINARIA	s=40 mm
- IMPALCATI IN C.A.P. - CAVI PRE-TES.	s=mm(30max; 50mm)
- IMPALCATI IN C.A.P. - CAVI POST-TES.	s=mm(40max; 60mm)
- VILETTE	s=30 mm
- PREFALLES CON FUNZIONI STRUTTURALI	s=25 mm
- PREFALLES SENZA FUNZIONI STRUTTURALI	s=mm(40max; 20mm)
- CUNETTE, CANALLETTE E CORDOLI	s=40 mm

COMMITTENTE:



PROGETTAZIONE:



DIRETTRICE FERROVIARIA MESSINA - CATANIA - PALERMO

NUOVO COLLEGAMENTO PALERMO - CATANIA

U.O. INFRASTRUTTURE SUD

PROGETTO DEFINITIVO

TRATTA DITTAINO - CATENANUOVA

OPERE DI SOSTEGNO

Trincea con muro ad "U" da pk 22+022,60 a pk 22+157,00
Planimetria e profili

COMMESSA	LOTTO	FASE	ENTE	TIPO DOC.	OPERADISCIPLINA	PROGR.	REV.
RS3E	50	D	78	BZ	MU6400	001	A

Rev.	Descrizione	Redatto	Data	Verificato	Data	Approvato	Data	Autorizzato	Data
A	Emissione esecutiva	G. Silvestri	04/06/2016	Giuseppe Miccinesi	04/06/2016	F. Silvestri	04/06/2016	D. Tiberti	04/06/2016