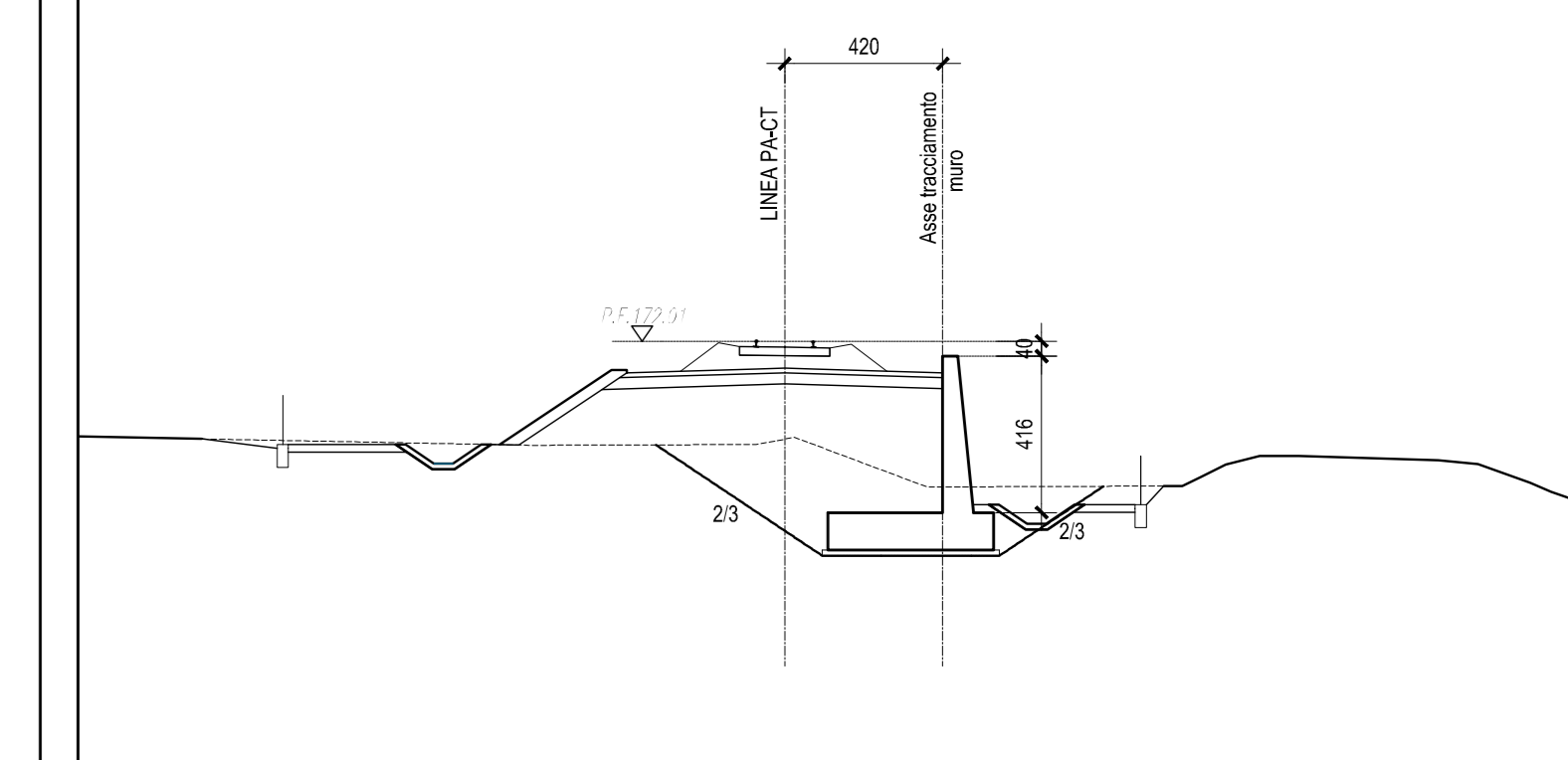
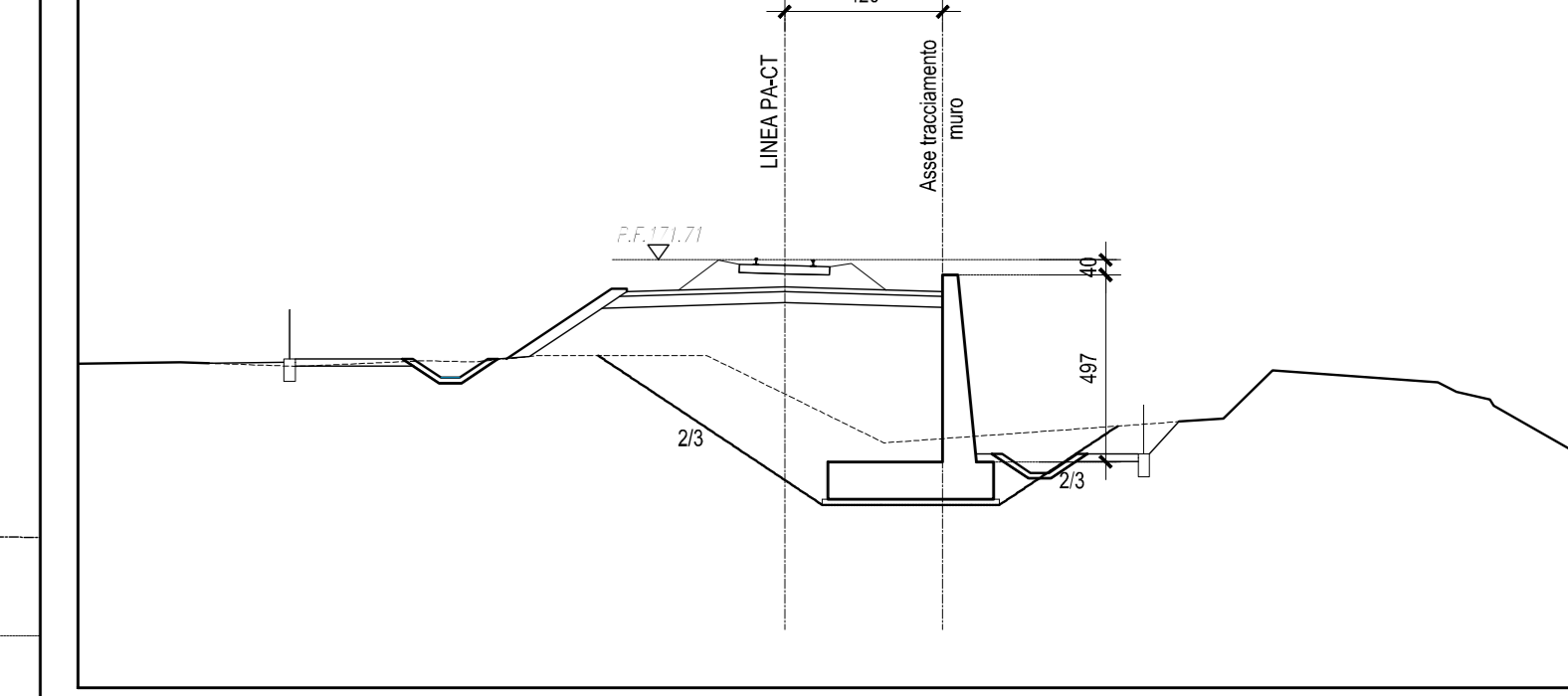


SEZIONE LONGITUDINALE MURO DX-Scala 1:200

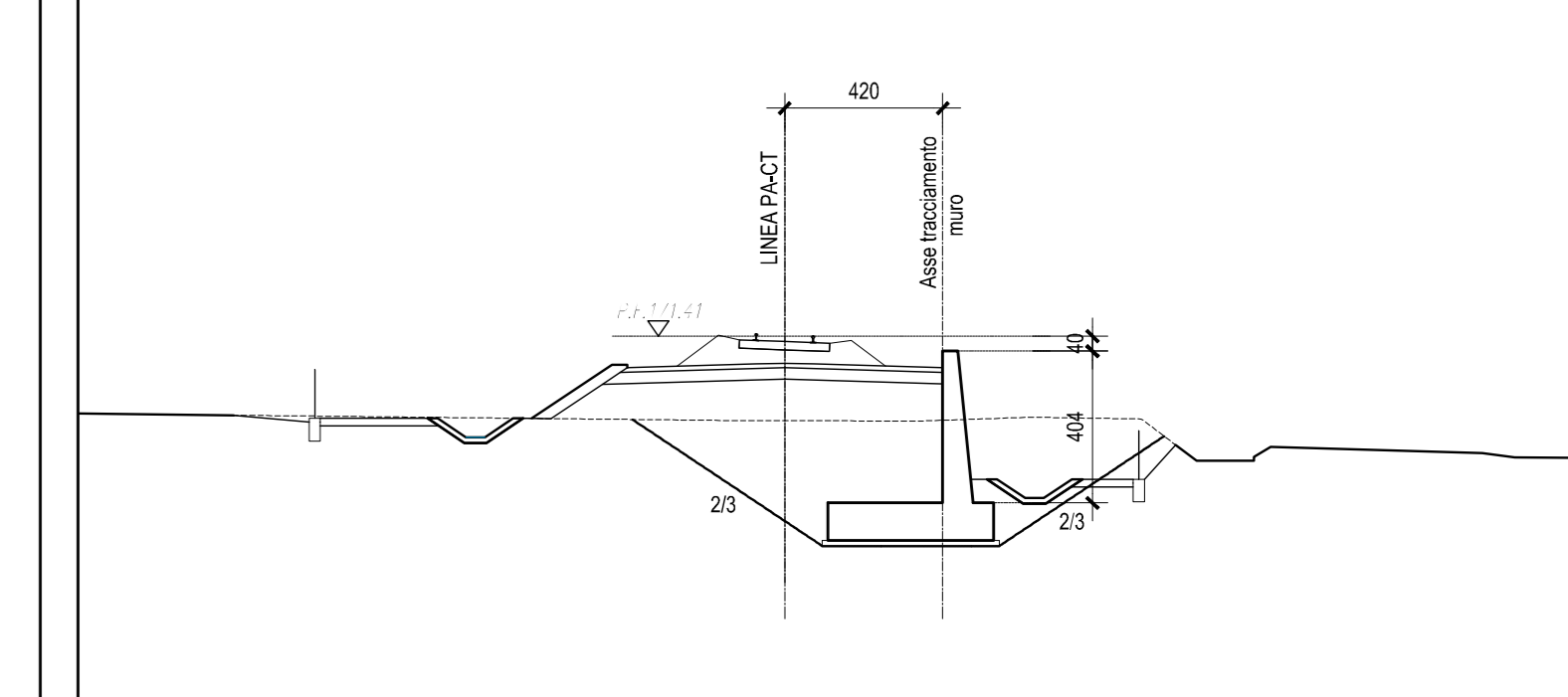
SEZIONE N. : 309
Q. PROGETTO : 172.01
DST.PROG. : 7-250.00



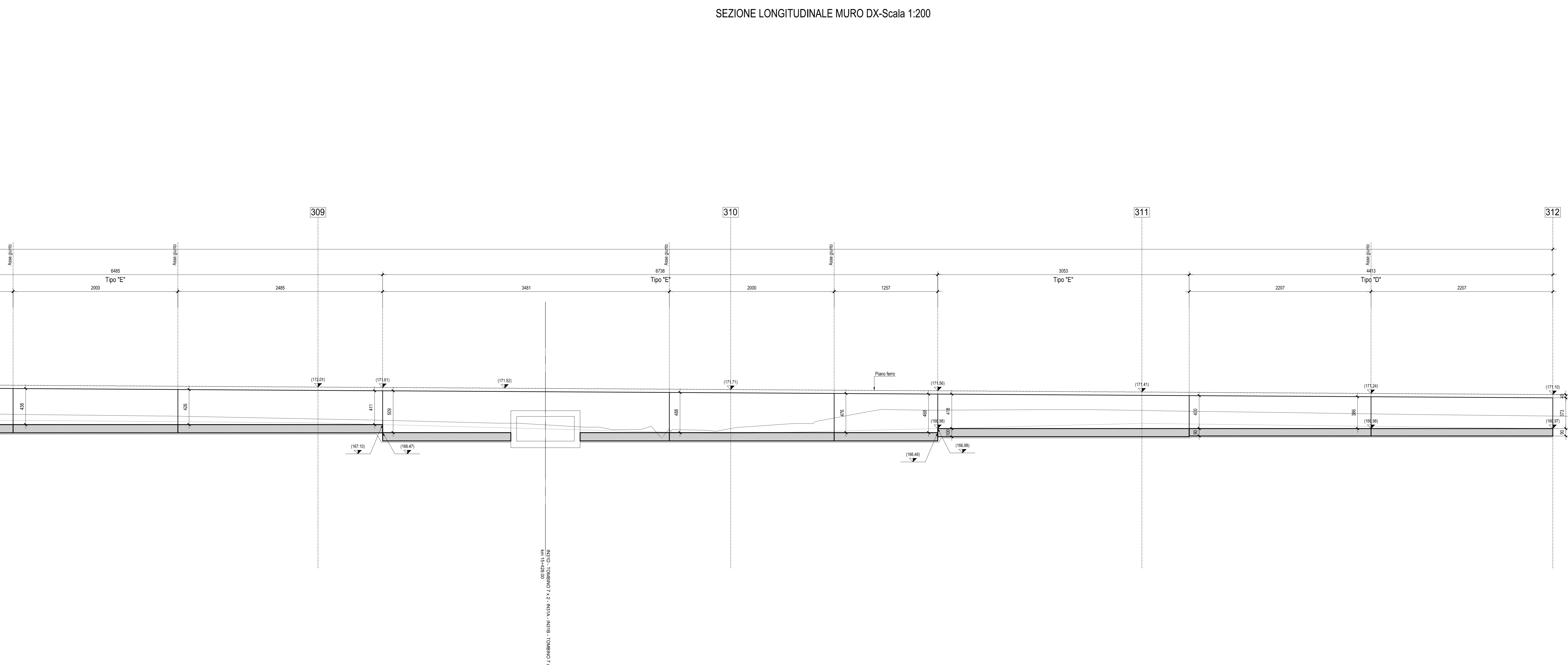
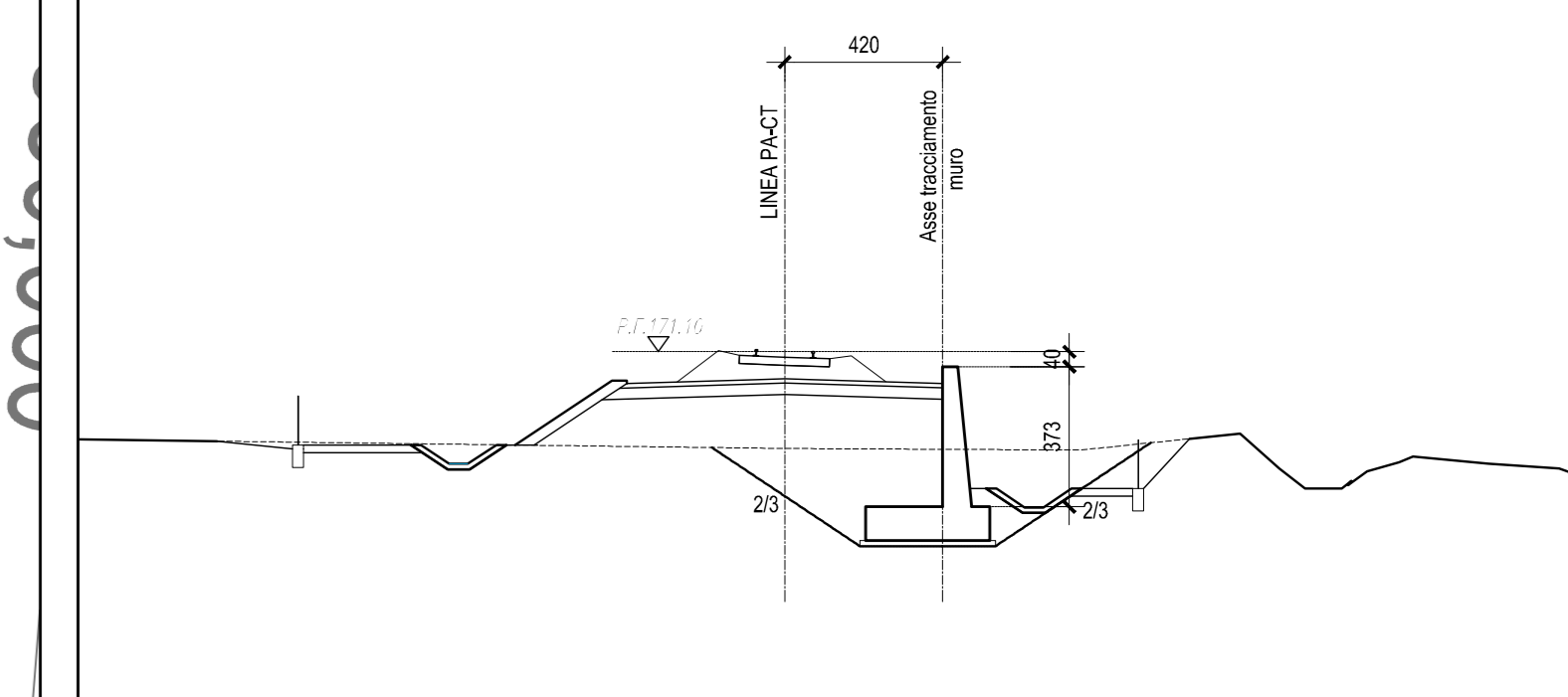
SEZIONE N. : 310
Q. PROGETTO : 171.71
DST.PROG. : 7-300.00



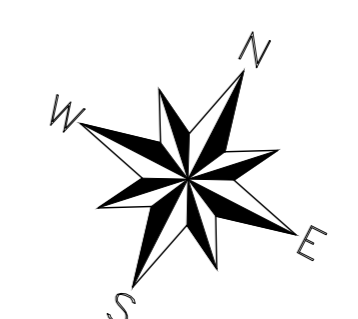
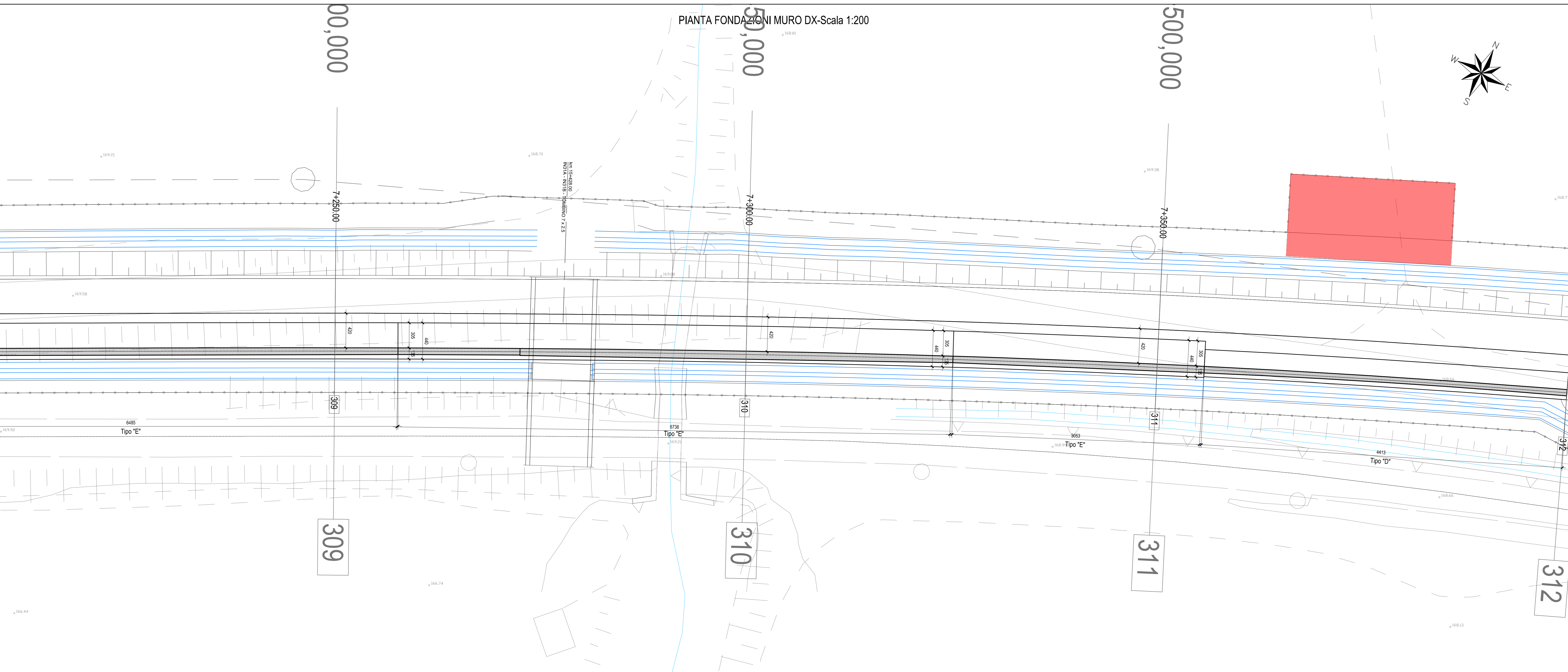
SEZIONE N. : 311
Q. PROGETTO : 171.41
DST.PROG. : 7-300.00



SEZIONE N. : 312
Q. PROGETTO : 171.10
DST.PROG. : 15-550.00



PIANTA FONDAZIONI MURO DX-Scala 1:200



COMMITTENTE:
RFI
RETE FERROVIARIA ITALIANA
GRUPPO FERROVIE DELLO STATO ITALIANE

PROGETTAZIONE:
ITALFERR
GRUPPO FERROVIE DELLO STATO ITALIANE

DIRETTRICE FERROVIARIA MESSINA - CATANIA - PALERMO
NUOVO COLLEGAMENTO PALERMO - CATANIA

U.O. INFRASTRUTTURE SUD
PROGETTO DEFINITIVO

TRATTA DITTAINO - CATENANUOVA
OPERE DI SOSTEGNO
Muro di sostegno in dx da progr. 14+732.37 a progr. 15+550.00
Planimetria, profilo e sezioni (Tav. 3 di 3)

SCALA:
1:200

COMMESSA LOTTO FASE ENTE TIPO DOC. OPERA/DISCIPLINA Progr. REV.
RS3E 50 D 78 A9 MU5700 003 A

Rev.	Descrizione	Redatto	Data	Verificato	Data	Approvato	Data	Autore/Disegnato
A	Emissione esecutiva	M.Pietro	15/05/2016	F. Sgambino	15/05/2016	[Signature]	15/05/2016	D. Tiberti