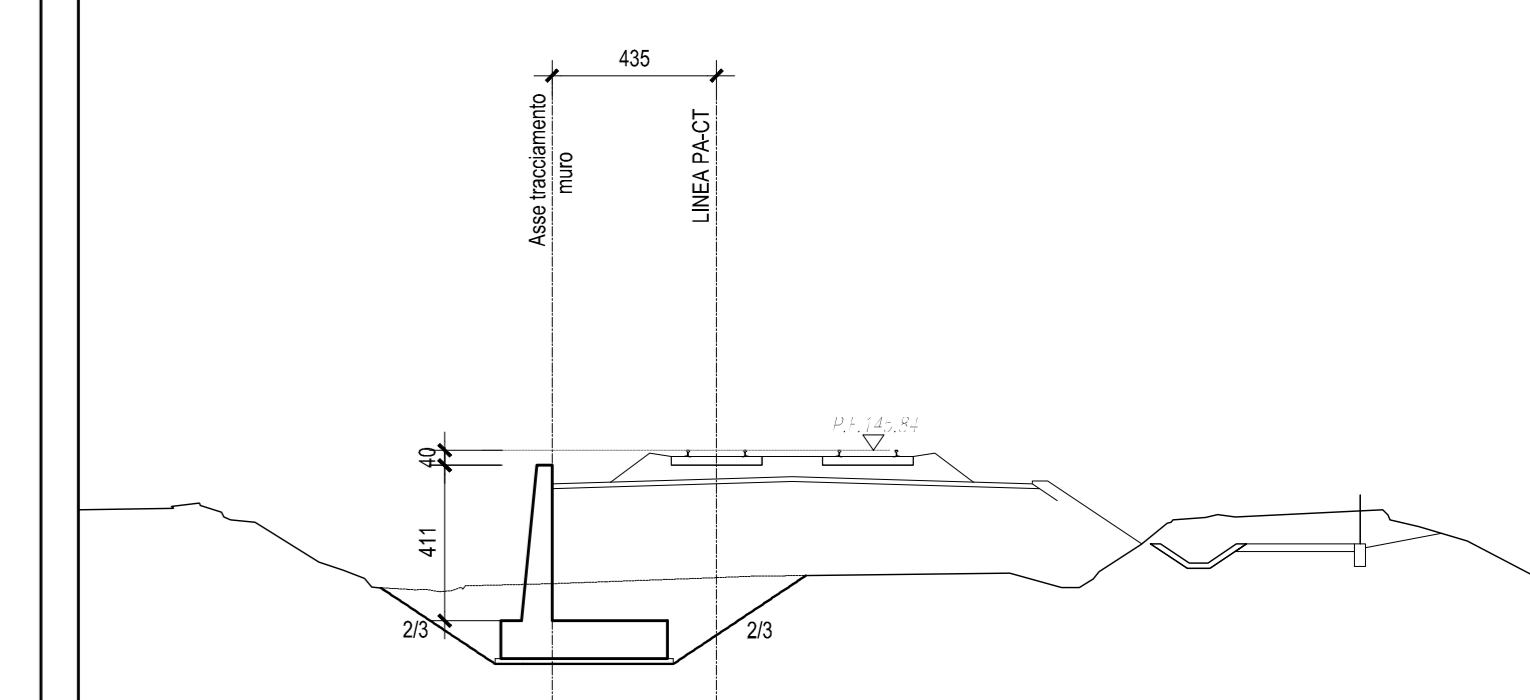
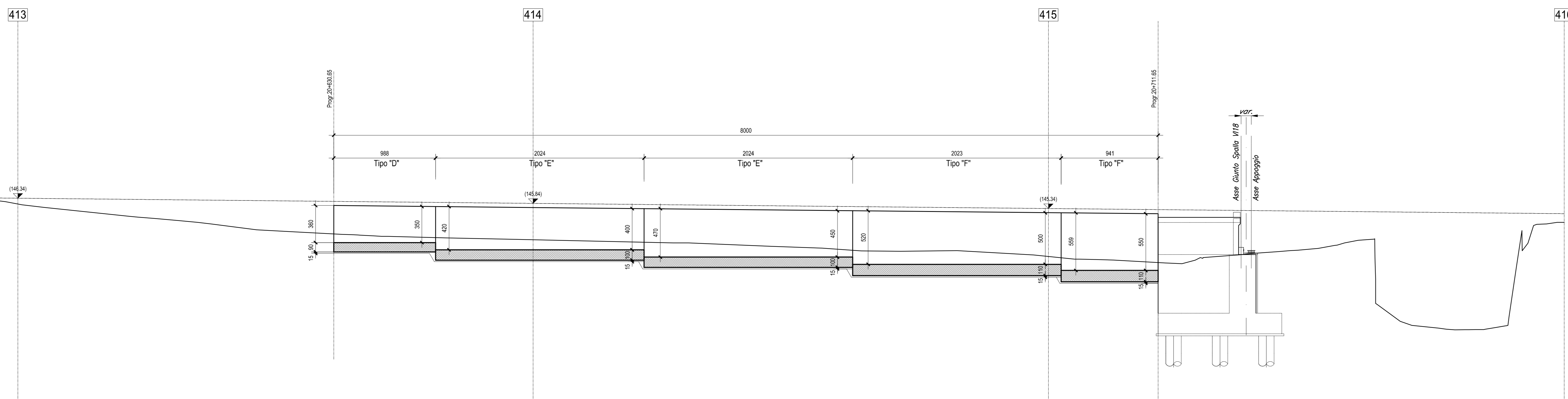
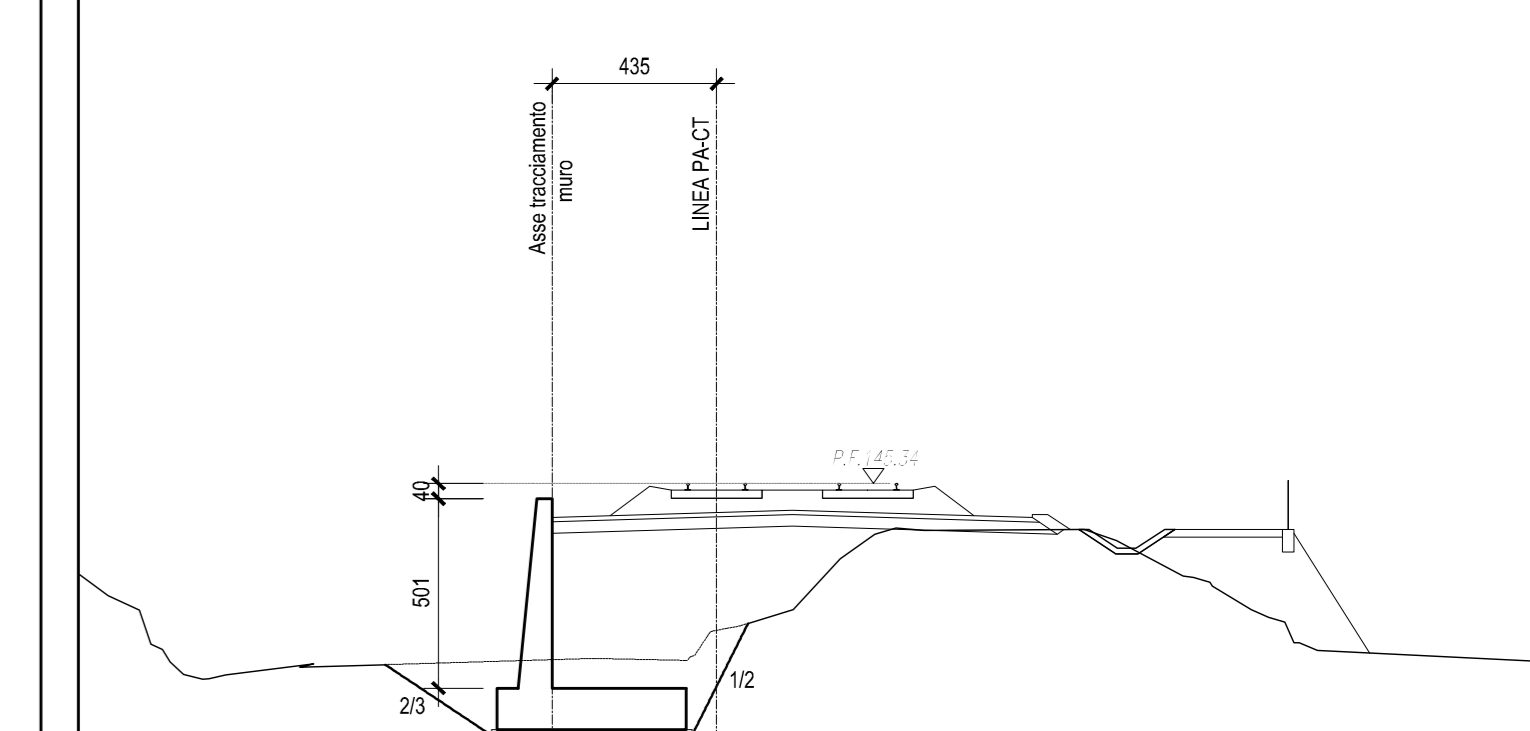


SEZIONE LONGITUDINALE MURO SX-Scala 1:200

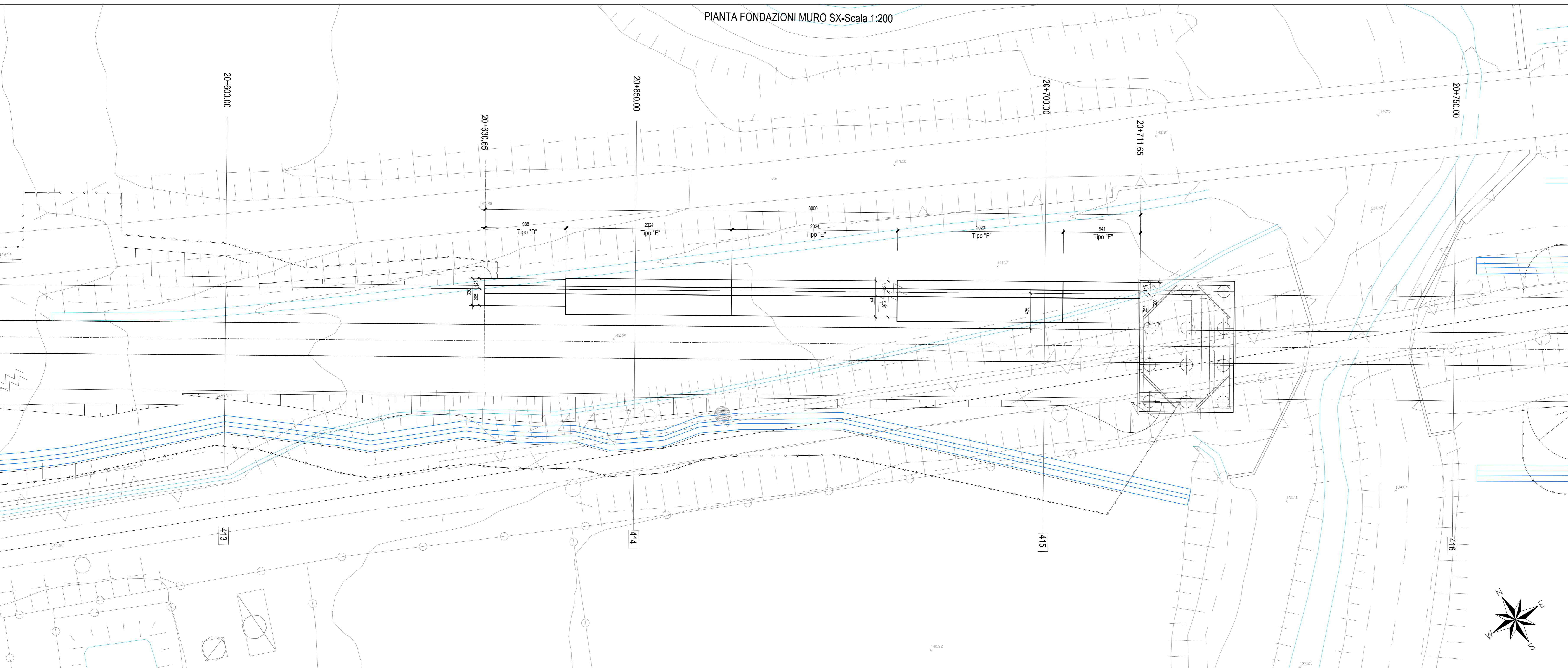
SEZIONE N. : 414  
Q. PROGETTO : 145.34  
DISP. N. : 20/10.02



SEZIONE N. : 415  
Q. PROGETTO : 145.34  
DISP. N. : 20/10.02



PIANTA FONDAZIONI MURO SX-Scala 1:200



COMMITTENTE:  
**RFI**  
RETE FERROVIARIA ITALIANA  
GRUPPO FERROVIE DELLO STATO ITALIANO

PROGETTAZIONE:  
**ITALFERR**  
GRUPPO FERROVIE DELLO STATO ITALIANO

DIRETTRICE FERROVIARIA MESSINA - CATANIA - PALERMO  
NUOVO COLLEGAMENTO PALERMO - CATANIA

U.O. INFRASTRUTTURE SUD

PROGETTO DEFINITIVO

TRATTA DITTAINO - CATENANUOVA

OPERE DI SOSTEGNO

Muro di sostegno in sx da progr. 20+630.65 a progr. 20+711.65  
Planimetria, profilo e sezioni

SCALA:  
1:200

COMMESSA	LOTTO	FASE	ENTE	TIPO DOC.	OPERA/DISCIPLINA	PROGR.	REV.
RS3E	50	D	78	A9	MU6000	001	A

Rev.	Descrizione	Redatto	Data	Verificato	Data	Approvato	Data	Autorizzato	Data
A	Emissione esecutiva	M.Perrino	02/08/2016	U.P.	02/08/2016	[Signature]	02/08/2016	[Signature]	02/08/2016