

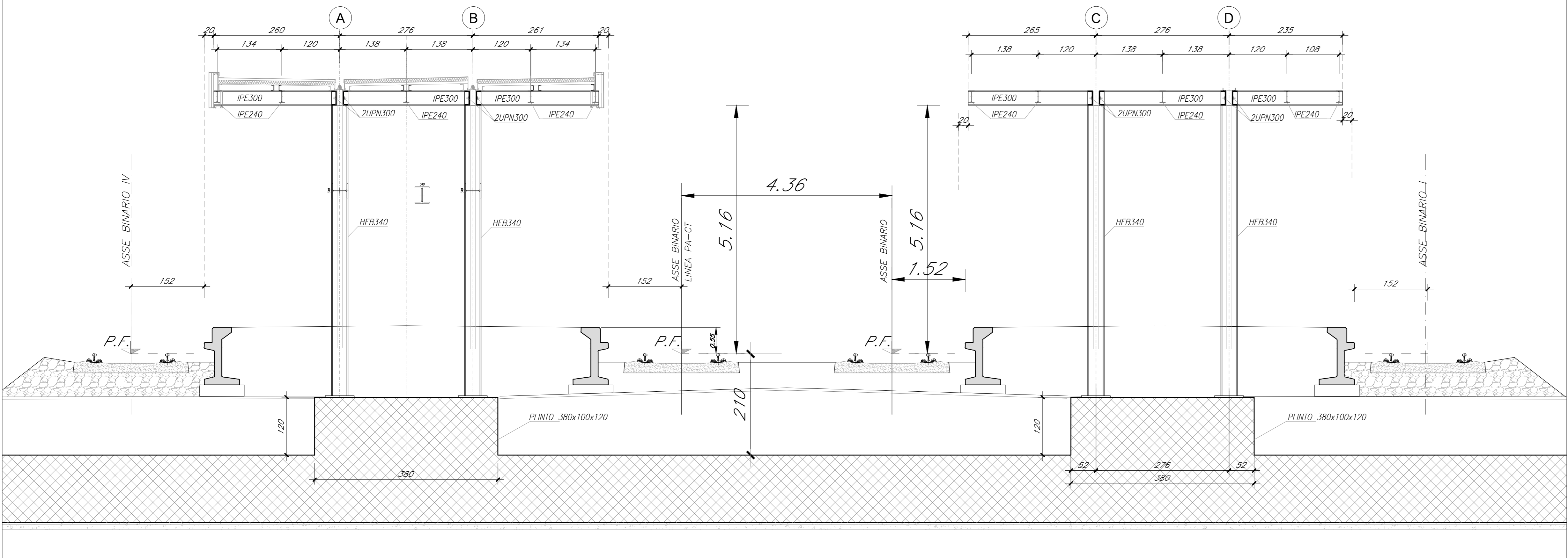
TABELLA MATERIALI			
CALCESTRUZZO			
Classe di lavorabilità	Classe di resistenza	Classe di esposizione	Densità (kg/m³)
S4-S5	C45/55	XC4	20
S3	C45/55	XC4	20
S4	C35/45	XC4	25
S4	C35/45	XC4	20
S3-S4	C35/45	XC4	20
S3-S4	C32/40	XC4	20
S3-S4	C32/40	XC4	25
S4-S5	C32/40	XC4	25
S3-S4	C32/40	XC4	25
S3-S4	C30/37	XA1	25
S3-S4	C30/37	XC3	25
S3-S4	C25/30	XC2	25
S4-S5	C25/30	XC2	25
S4-S5	C25/30	XC2	25
S3-S4	C28/35	XC3	25
	C12/15	X0	--

ACCIAIO	
ACCIAIO PER BARRE PER GETTI E PER ELETTRICITÀ	B450C F450C F450C/Spa F450C/Spa F450C/Spa F450C/Spa
ACCIAIO PER CARPENTERIA METALLICA	S275JR
ACCIAIO ARMONICO DI TIPO STABILIZZATO PER TRAVI E TRAVI PERI	Trefoli 45,6" fpa 1860Mpa - f _y (1) 1670Mpa a tre
ACCIAIO PER ARMATURA MICROPAZI	S275JR

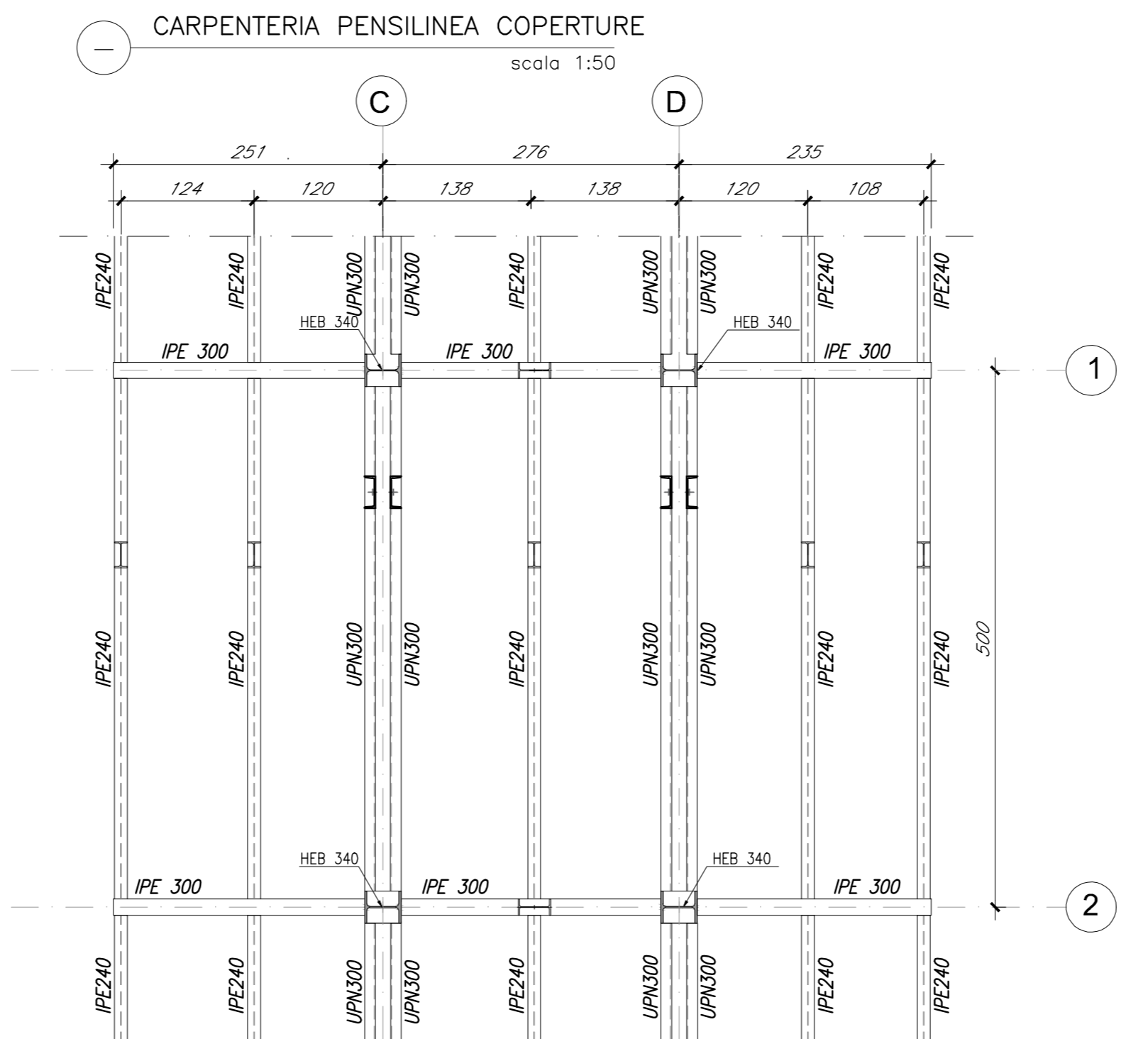
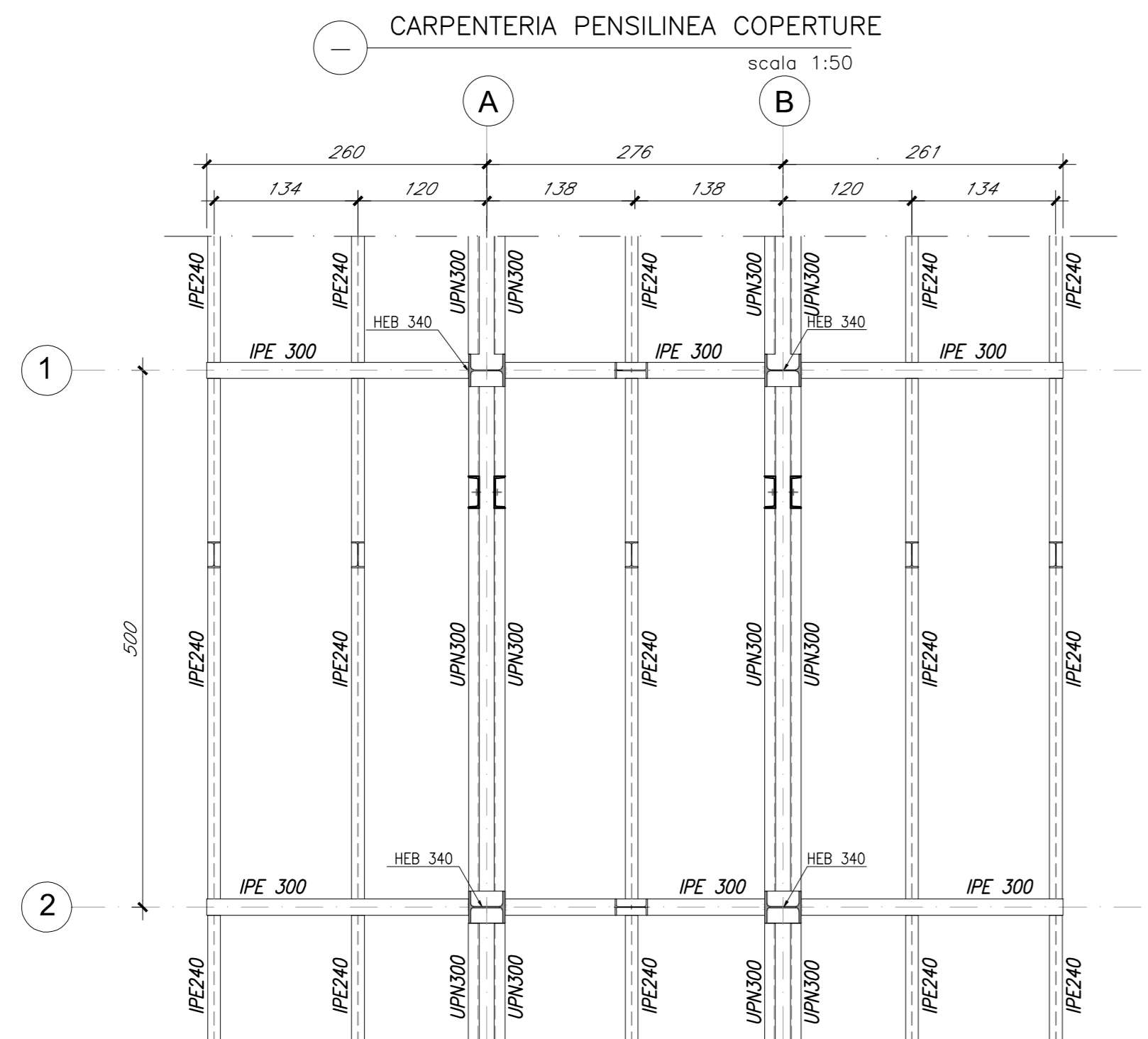
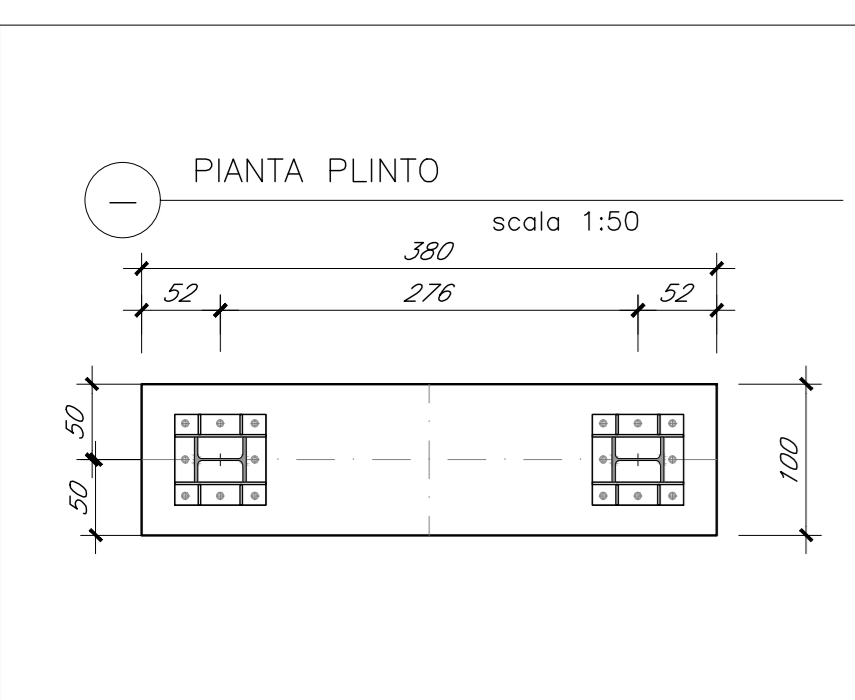
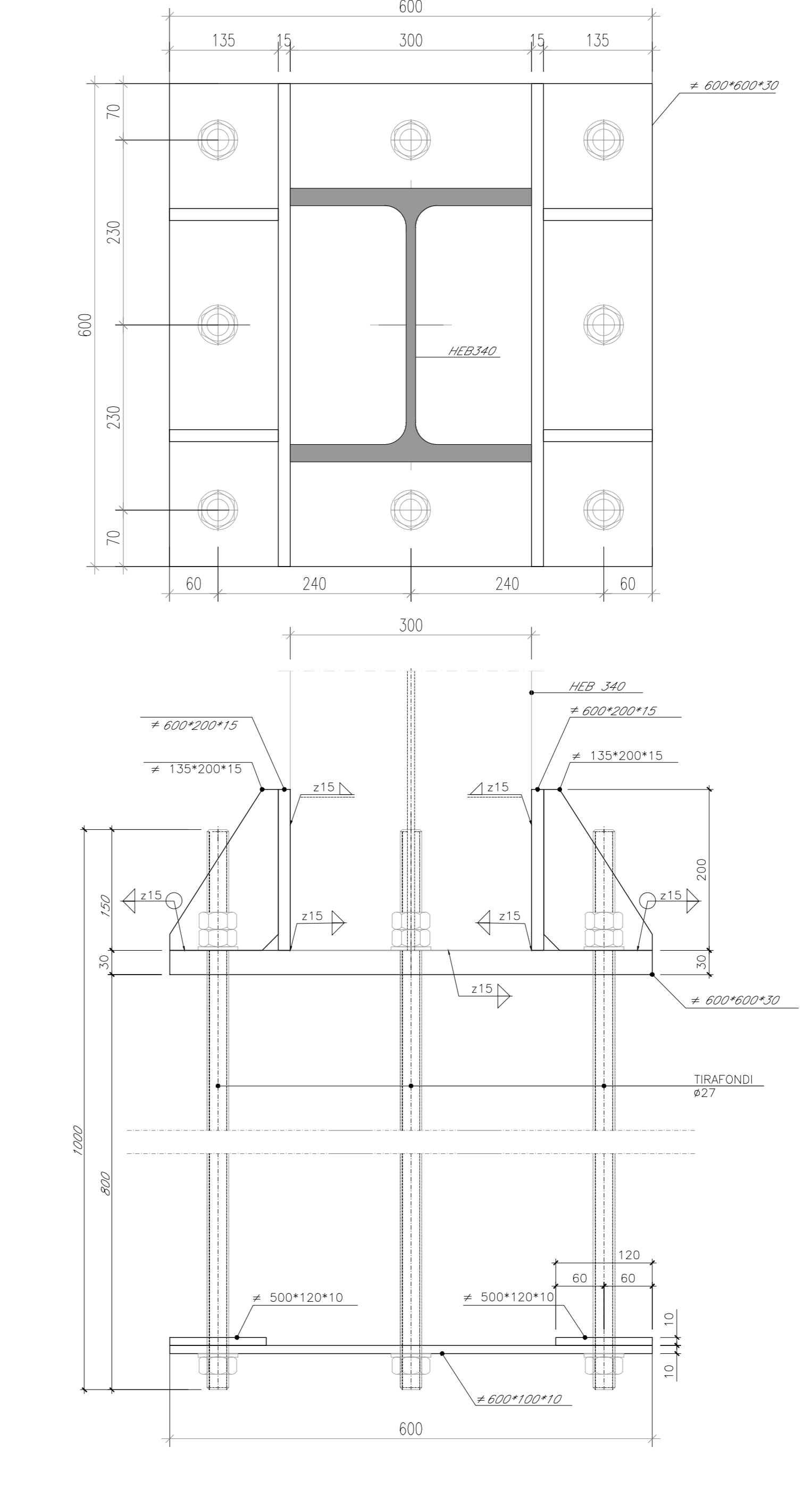
LE CARATTERISTICHE DEI MATERIALI INDICATE IN TABELLA SONO REQUISITI MINIMI VALIDI PER TUTTO IL PROGETTO E DEVONO CONSIDERARSI SUPERATE DALLE PRESCRIZIONI RIPORTATE SUGLI ELABORATI DELLE SINGOLE OPERE, OVE P.V. RESTRISSIVE.

PRESCRIZIONI	
COPRIFERRO NETTO	
- PAZI DI FONDAZIONE E PER PARAMI, SOTTIPIRE...	S=40 mm
- SOTTIPIRE DI FONDAZIONE, FONDAZIONI ARMATE...	S=40 mm
- OPERE IN ELEVAZIONE IN VISTA (PILE, SPALLE, BAGNOI, PULVINO)...	S=40 mm
- OPERE IN ELEVAZIONE CON SUPERFICI INTERIESTE O NON SPECIFICHE...	S=40 mm
- SOLETTE DA PONTE - ESTRADOSSO...	S=35 mm
- SOLETTE DA PONTE - INTRADOSSO (GETTO IN OPERA)...	S=35 mm
- SOLETTE DA PONTE - INTRADOSSO (GETTO SU PREFALDRE)...	S=20 mm
- IMPALCATI - ARMATURA ORIZZONTALE...	S=40 mm
- IMPALCATI IN C.A.P. - CAVI PRE-TESI...	S=40 mm (max. 50mm)
- IMPALCATI IN C.A.P. - CAVI POST-TESI...	S=40 mm (max. 60mm)
- VELETE...	S=30 mm
- PREFALDRE CON FUNZIONI STRUTTURALI...	S=25 mm
- PREFALDRE SENZA FUNZIONI STRUTTURALI...	S=20 mm (max. 20mm)
- CONIETTE, CANALLETTE E CONDUITI...	S=40 mm

SEZIONE TRASVERSALE
Scala 1:100



PIASTRA DI BASE HEB 340
SCALA 1:5



COMMITTENTE: **RFI** RETE FERROVIARIA ITALIANA
GRUPPO FERROVIE DELLO STATO ITALIANE

PROGETTAZIONE: **ITALFERR**
GRUPPO FERROVIE DELLO STATO ITALIANE

DIRETTRICE FERROVIARIA MESSINA - CATANIA - PALERMO
NUOVO COLLEGAMENTO PALERMO - CATANIA

U.O. INFRASTRUTTURE SUD

PROGETTO DEFINITIVO

TRATTA DITTAINO - CATENANUOVA

INFRASTRUTTURA FERROVIARIA

STAZIONE DI CATENANUOVA
Carpenteria pensiline di banchina

Carpenterie

SCALA: varie

COMMESSA	LOTTO	FASE	ENTE	TIPO DOC.	OPERA/DISCIPLINA	PROGR.	REV.
RIS3E	50	D	78	BZ	FV01010	001	A

Rev.	Descrizione	Redatto	Data	Verificato	Data	Approvato	Data	Autorizzato	Data
A	Emissione esecutiva	A. Comella	2016		2016		2016		2016

File: KS3E50078ZPV10001A.dwg n. Elab. 830