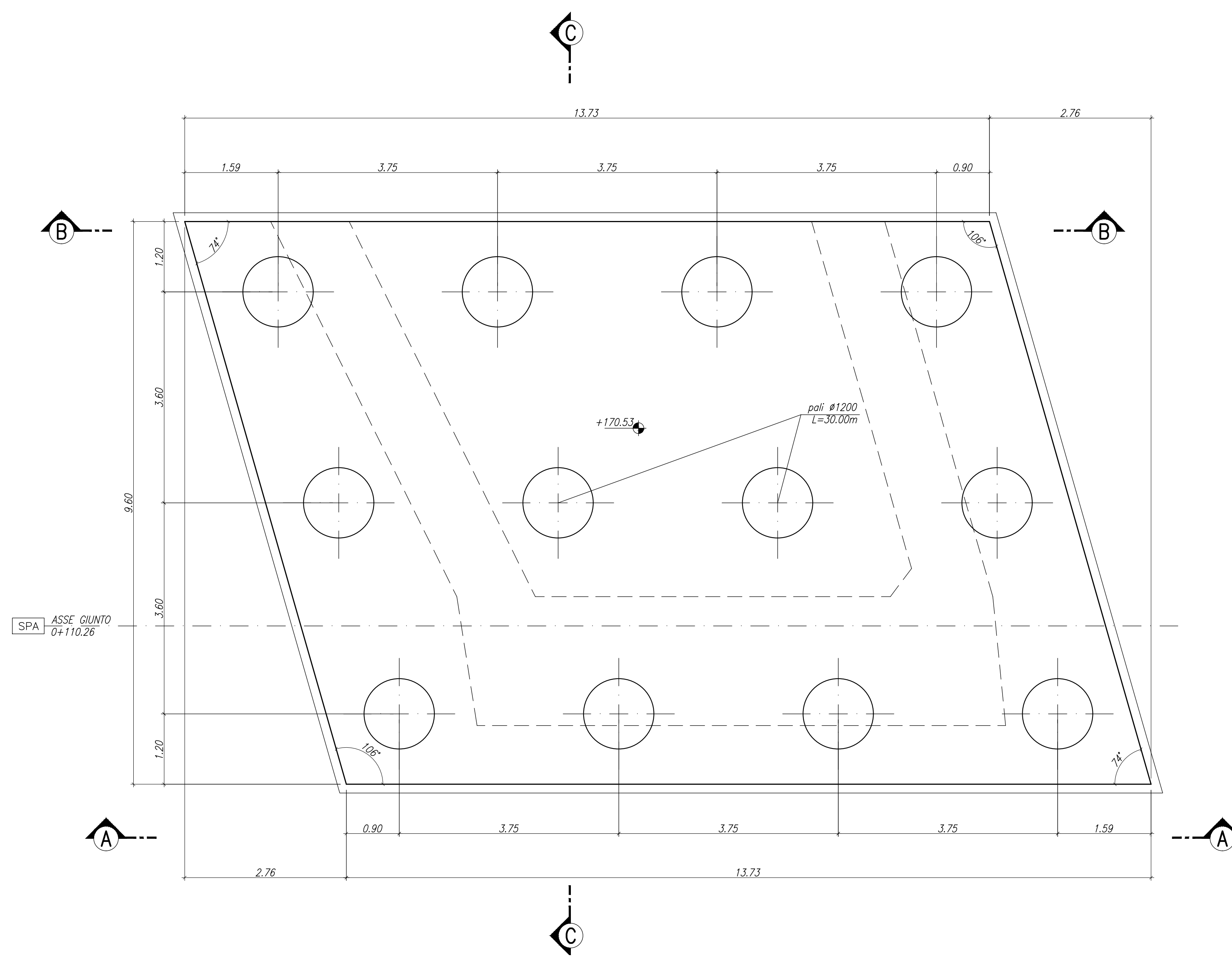
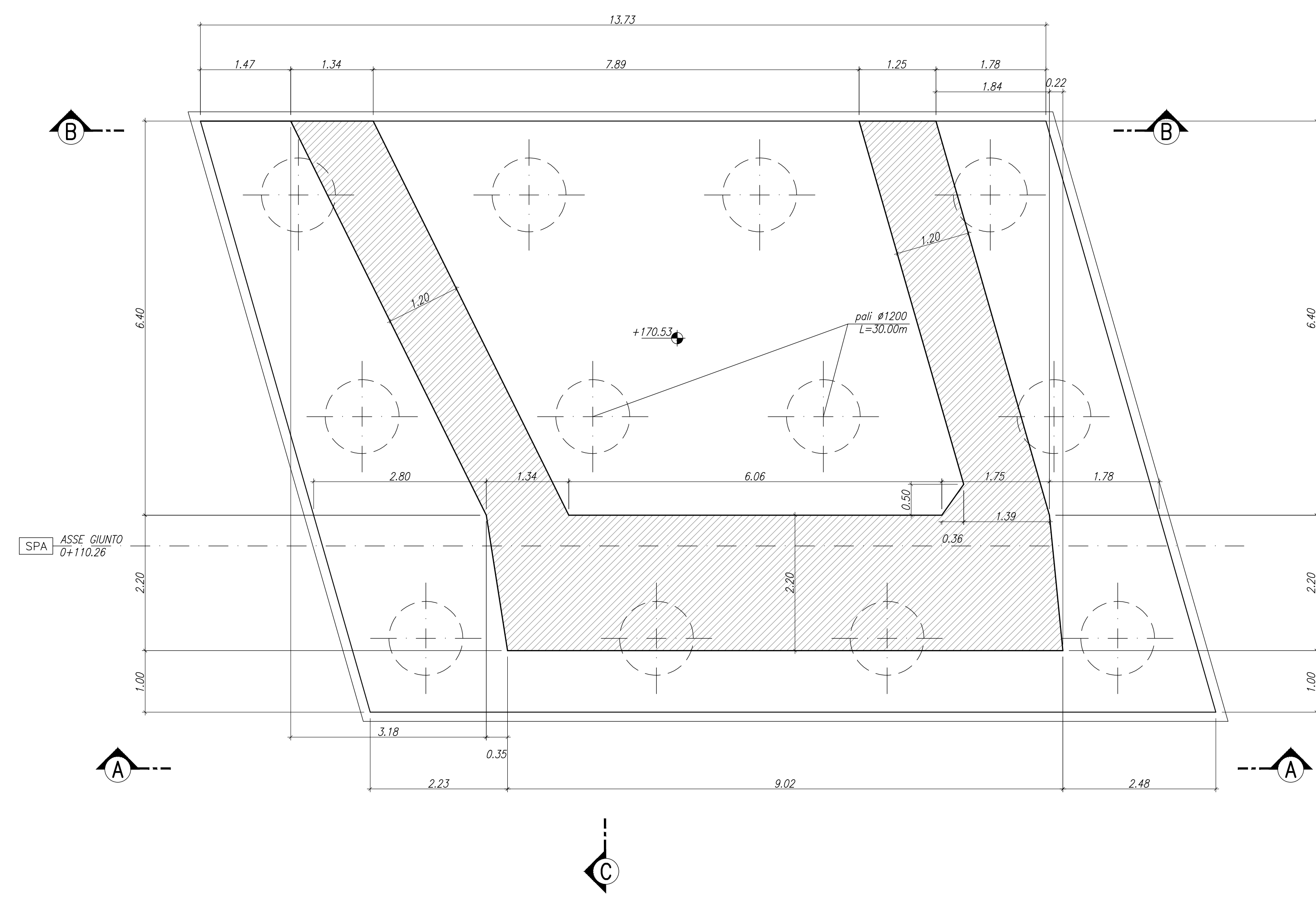


CARPENTERIA SPALLA A
PIANTA FONDAZIONI
SCALA 1:50



CARPENTERIA SPALLA A
PIANTA SPICCATO
SCALA 1:50



CARPENTERIA SPALLA A
SEZIONE C-C
SCALA 1:50

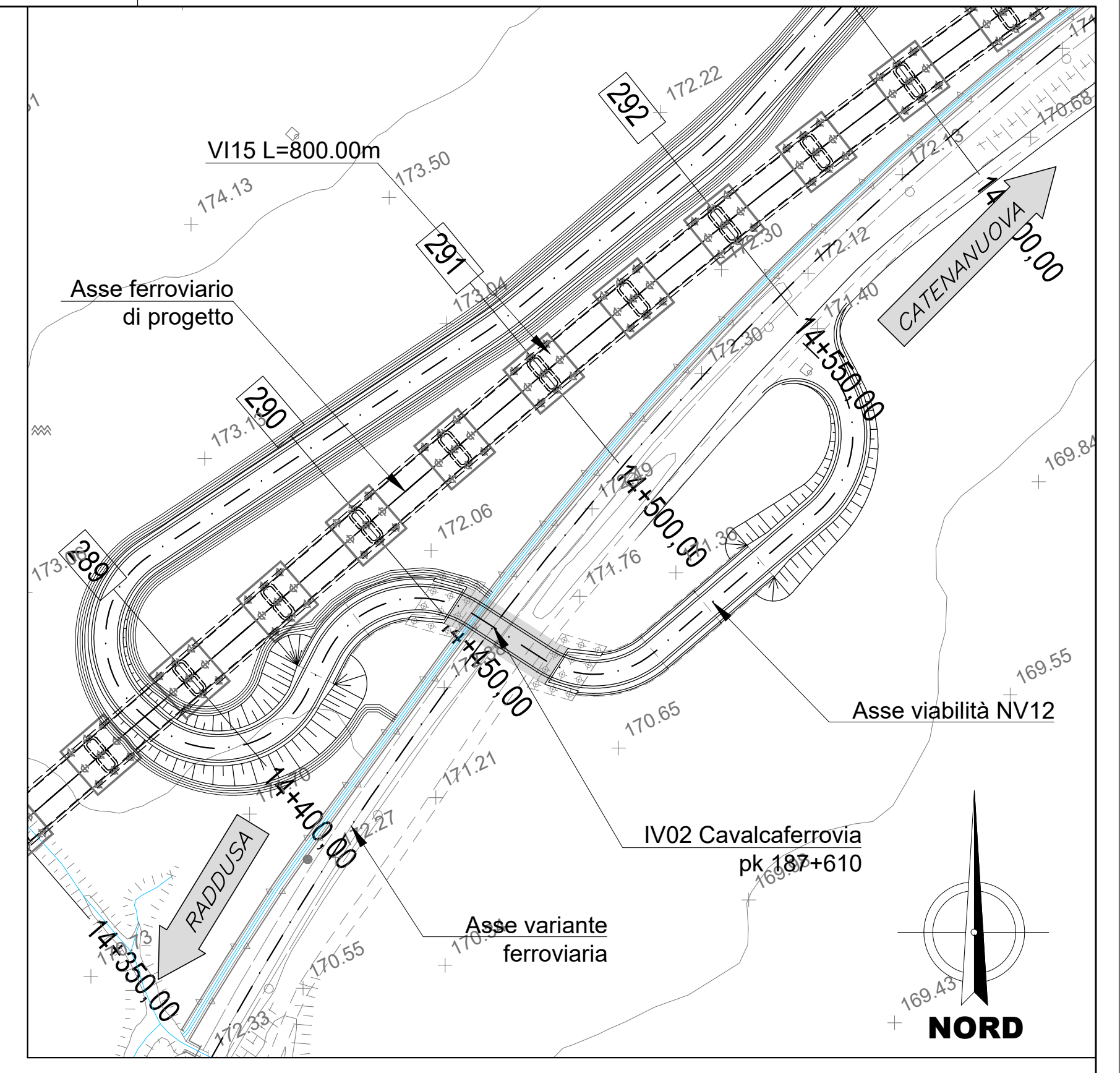
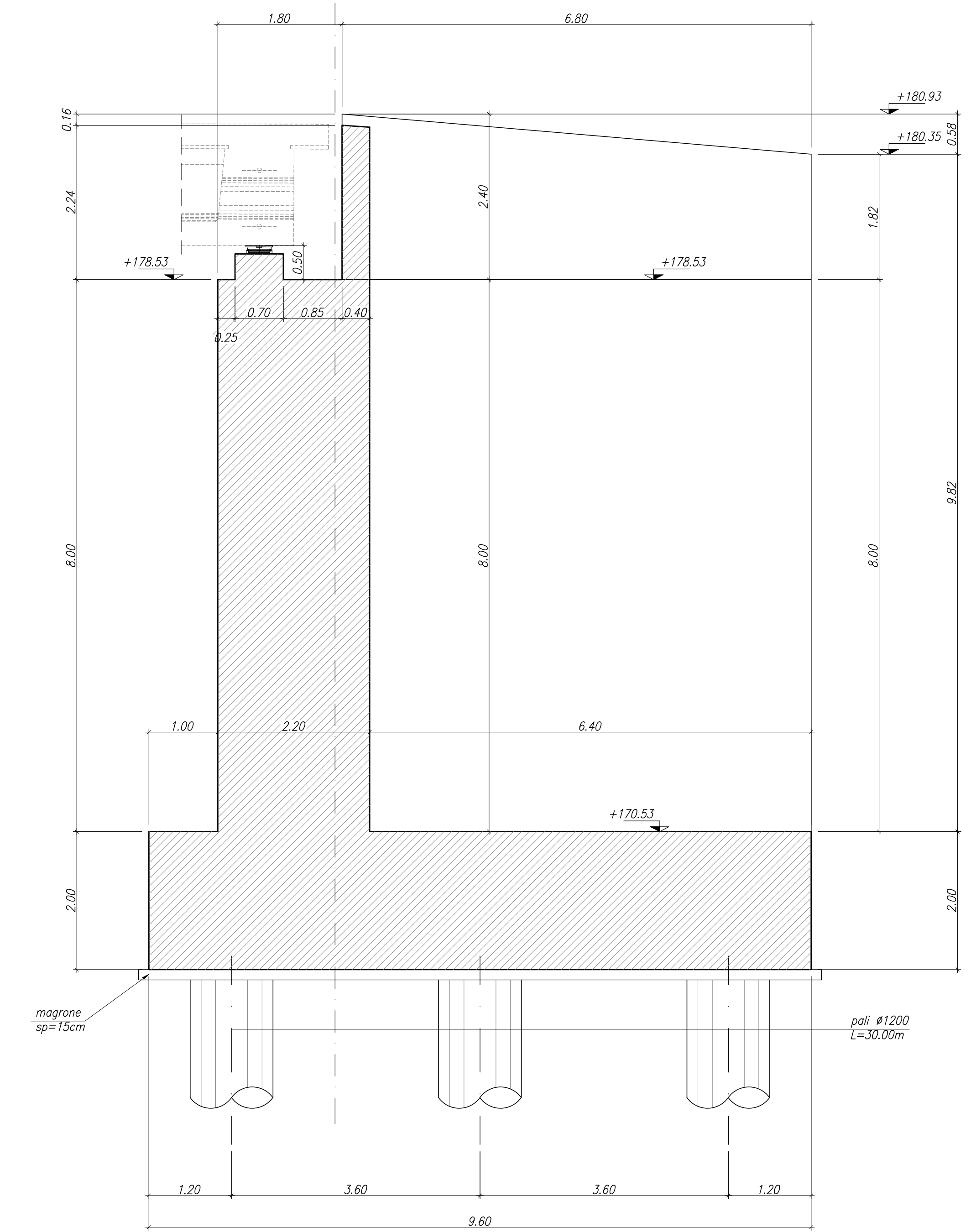


TABELLA MATERIALI

Caratteristiche	Tipologia	Classe di resistenza	Classe di esposizione	Classe di protezione	Dimensioni (mm)	Corpi di Impiego	
A 1	0.45	S4-S5	CEM HW	C45/55	KC3	20	- Impalcati ed Elementi in c.a.p. preliberati
1	0.45	S4-S5	CEM HW	C30/37	KC3	25	- Elementi preliberati in c.a. per strutture fuori terra
1	0.45	S4-S5	CEM HW	C20/25	KC3	20	- Presolleciti con tendine strutturali
3	0.50	S4-S5	CEM HW	C30/37	KC4	20	- Valfine preliberate
3	0.55	S3-S4	CEM HW	C30/37	KC3	20	- Presolleciti senza tendine strutturali
3	0.55	S3-S4	CEM HW	C30/37	XA1	25	- Concrette portanti ed altri elementi preliberati senza tendine strutturali
1	0.30	S4-S5	CEM HW	C30/37	KC4	25	- Impalcati in c.a. ordinarî
2	0.50	S3-S4	CEM HW	C30/37	KC4	25	- Scalette in c.a. gettate in opera in elevazione
							- Pare e solette
							- Bagnoli e pavili
							- Strutture in c.a. in elevazione
E	0.55	S3-S4	CEM HW	C30/37	XA1	25	- Fondazioni a struttura sovrastante e circostante
1	0.50	S3-S4	CEM HW	C30/37	KC4	25	- Muri di cortina/sottoscopia
2	0.60	S3-S4	CEM HW	C25/30	KC2	25	- Scalette di fondazione
							- Fondazioni armate
2	0.50	S3-S4	CEM HW	C30/37	KC4	25	- Corsi di fondazione barriere antirumore
3	0.60	S3-S4	CEM HW	C25/30	KC2	40	- Fondazioni non armate (pozzi, sottopile, ecc...)
4	0.60	S3-S4	CEM HW	C25/30	KC2	25	- Canalicole, canaline e canali
1	0.60	S4-S5	CEM HW	C25/30	KC2	32	- Pare (di cortina o opere di sostegno), Sottirami e resti corredi di collegamento gettati in opera
2	0.60	S4-S5	CEM HW	C25/30	KC2	32	- Pare/Sottirami di fondazione gettati in opera
							- Magone di fessurazione e isolamento

ACCIAIO

ACCIAIO IN BARRE PER GETTI E RETI ELETTRICALI: B40C
 f_y ≥ 450N/mm² f_k ≥ 540N/mm²
 1.15 ≤ f_y/f_k ≤ 1.35
 f_{yk} = tensione caratteristica di snervamento
 f_{yk} = tensione caratteristica di rottura

ACCIAIO ARMONICO DI TIPO STABILIZZATO PER TRAVI E TRAVERSI: Triflessi 40L7
 f_y 1800 MPa - f_{yk} 1670 MPa a fronte

ACCIAIO PER PROFILI E LAMINATI: S355J2 secondo EN 10025

ACCIAIO PER PROFILI ED ELEMENTI SALDATI: S355J2 secondo EN 10025

BULLONI PER UNIONI A TAGLIO: VTE Classe 8.8; D400 Classe II

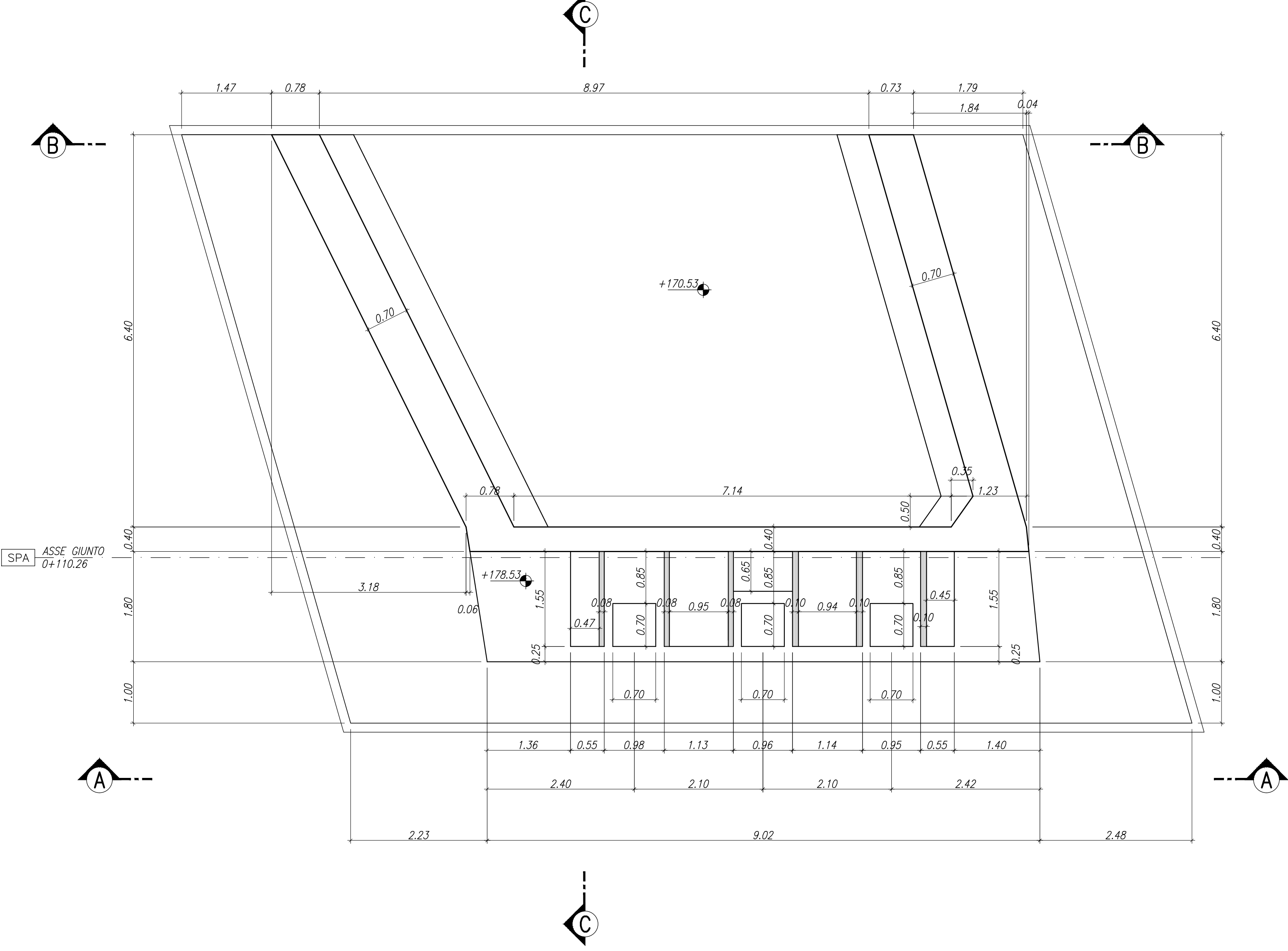
BULLONI PER UNIONI AD ATRITTO: VTE Classe 8.8; D400 Classe 10

SALDATURE: In accordo con istruzione FS 44/5

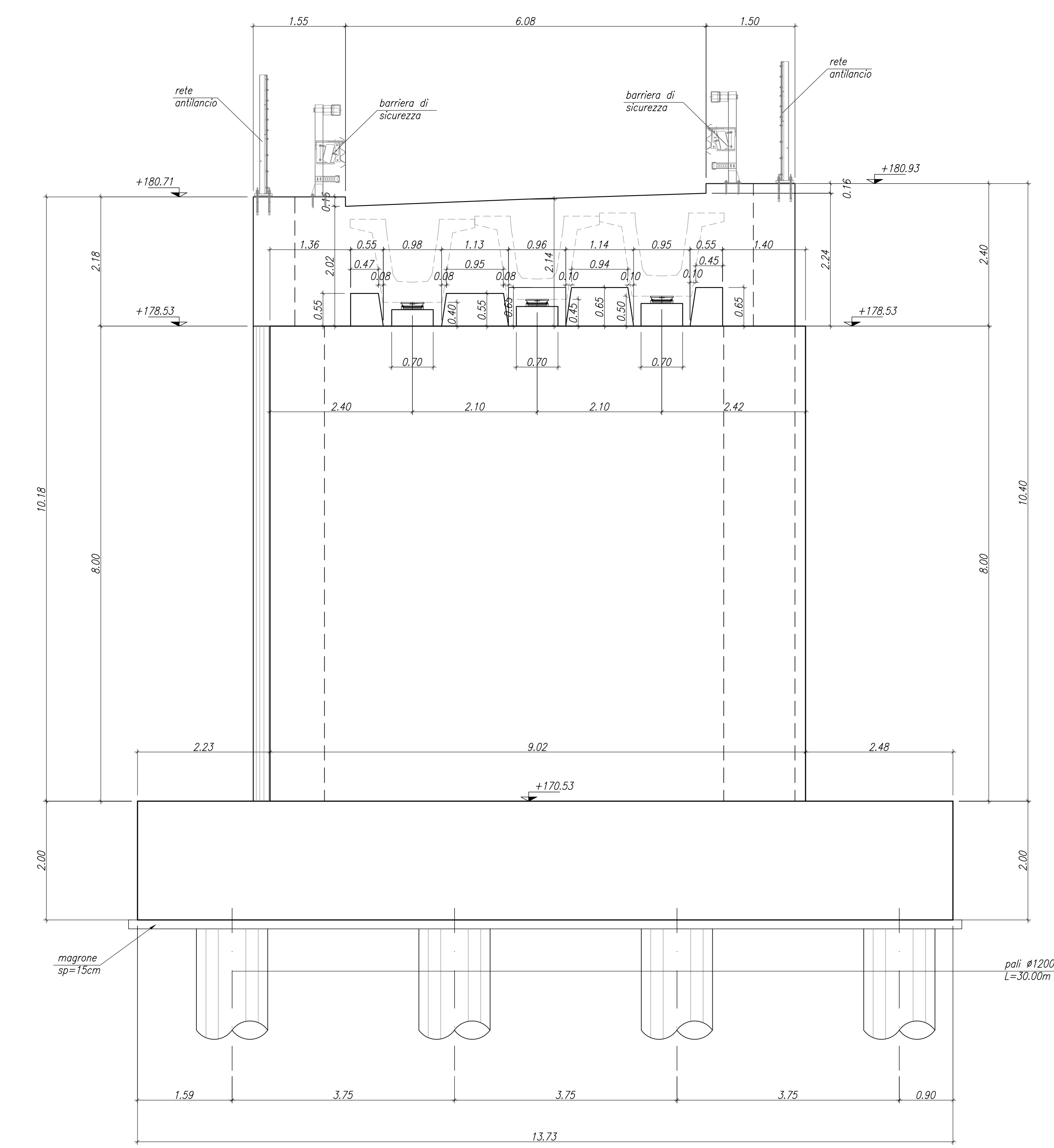
PICOLI: Acciaio S235 J2S3 + C450
 f_y/f_k ≥ 12
 f_y ≥ 230 MPa
 f_{yk} ≥ 450 MPa
 Allungamento ≥ 12%
 Spaziatura ≥ 500
 Composizione Chimica C:0.18; Mn:0.9; Si:0.04; P:0.05

N.B.: - PER DETTAGLI DELLA RETE ANTIRUMORE VEDERE ELABORATO RES355J2/02/03/000011

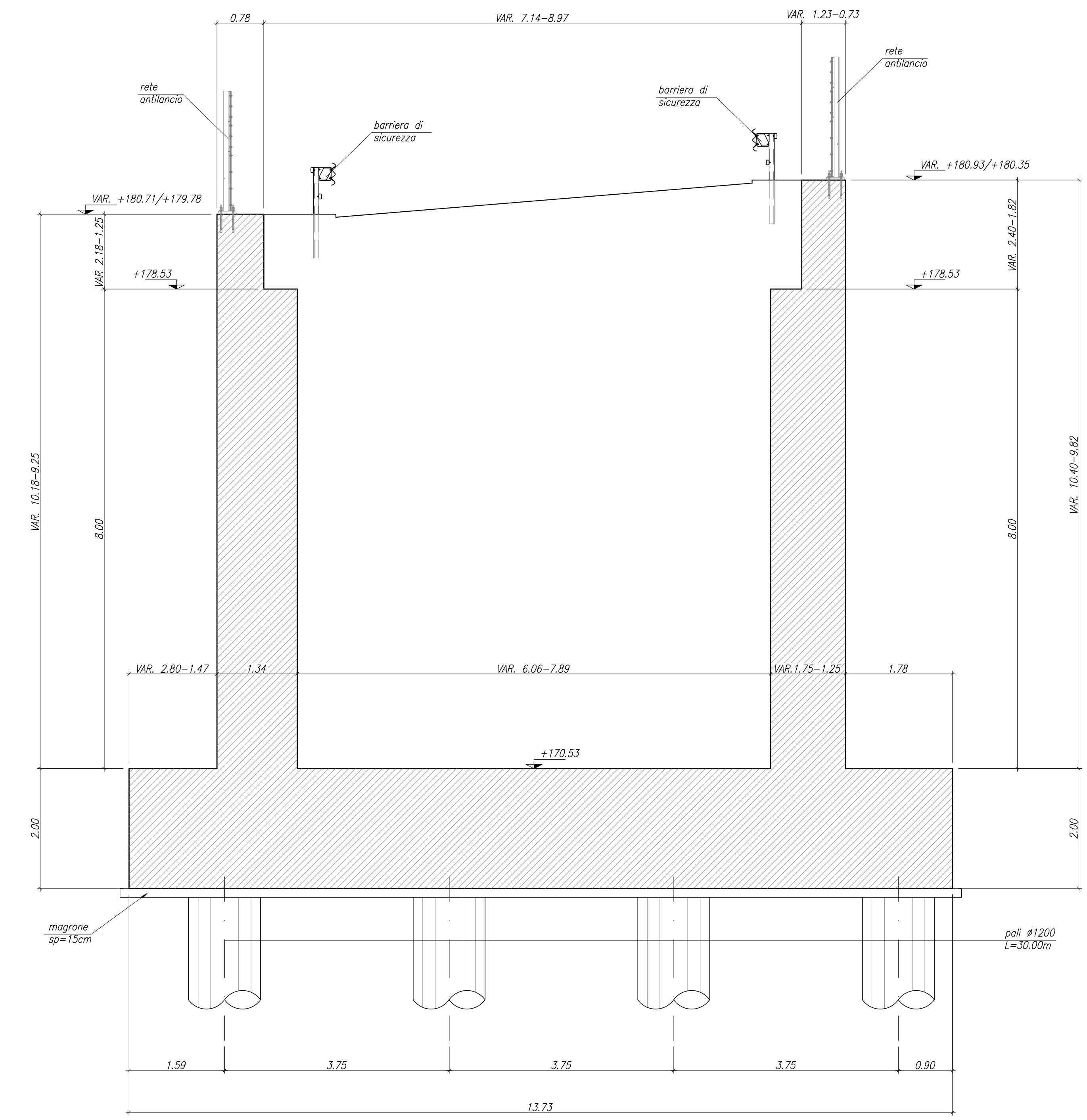
CARPENTERIA SPALLA A
VISTA DALL'ALTO
SCALA 1:50



CARPENTERIA SPALLA A
VISTA A-A
SCALA 1:50



CARPENTERIA SPALLA A
SEZIONE B-B
SCALA 1:50



COMMITTEE: **RFI** **GRUPPO FERROVIARIO DELLO STATO ITALIANO**

PROGETTAZIONE: **ITALFERR** **GRUPPO FERROVIARIO DELLO STATO ITALIANO**

DIRETTRICE FERROVIARIA MESSINA - CATANIA - PALERMO

NUOVO COLLEGAMENTO PALERMO - CATANIA

U.O. INFRASTRUTTURE SUD

PROGETTO DEFINITIVO

TRATTA DITTAINO - CATENANUOVA

Cavalciferrovia
 IV02 - Cavalciferrovia per soppressione PLA pk.187+610 - Viabilità NV12B

Carpenteria spalla A

SCALA: 1:50

COMMESSA LOTTO FASE ENTE TIPO DOC. OPERADISCIPLINA PROGR. REV.

RS3E I50 D 78 BB IV02010 001 A

Rev.	Descrizione	Redatto	Data	Verificato	Data	Approvato	Data	Autorezzato Data
A	Emettitore cartella	C. Alivernata	12/11/2019	[Signature]	12/11/2019	[Signature]	12/11/2019	12/11/2019

File: 4318500788V020001A.DWG In. Elab.: 871