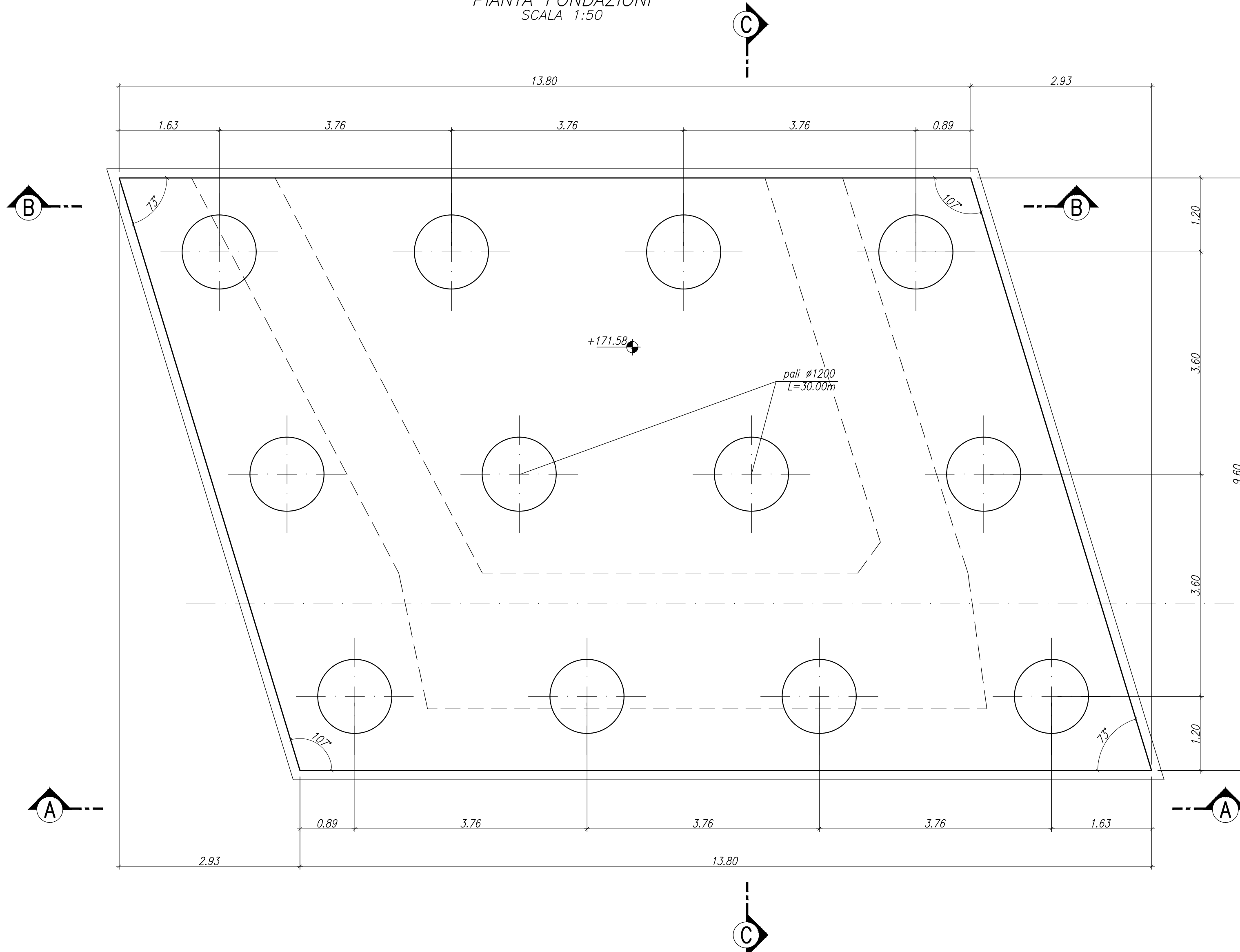
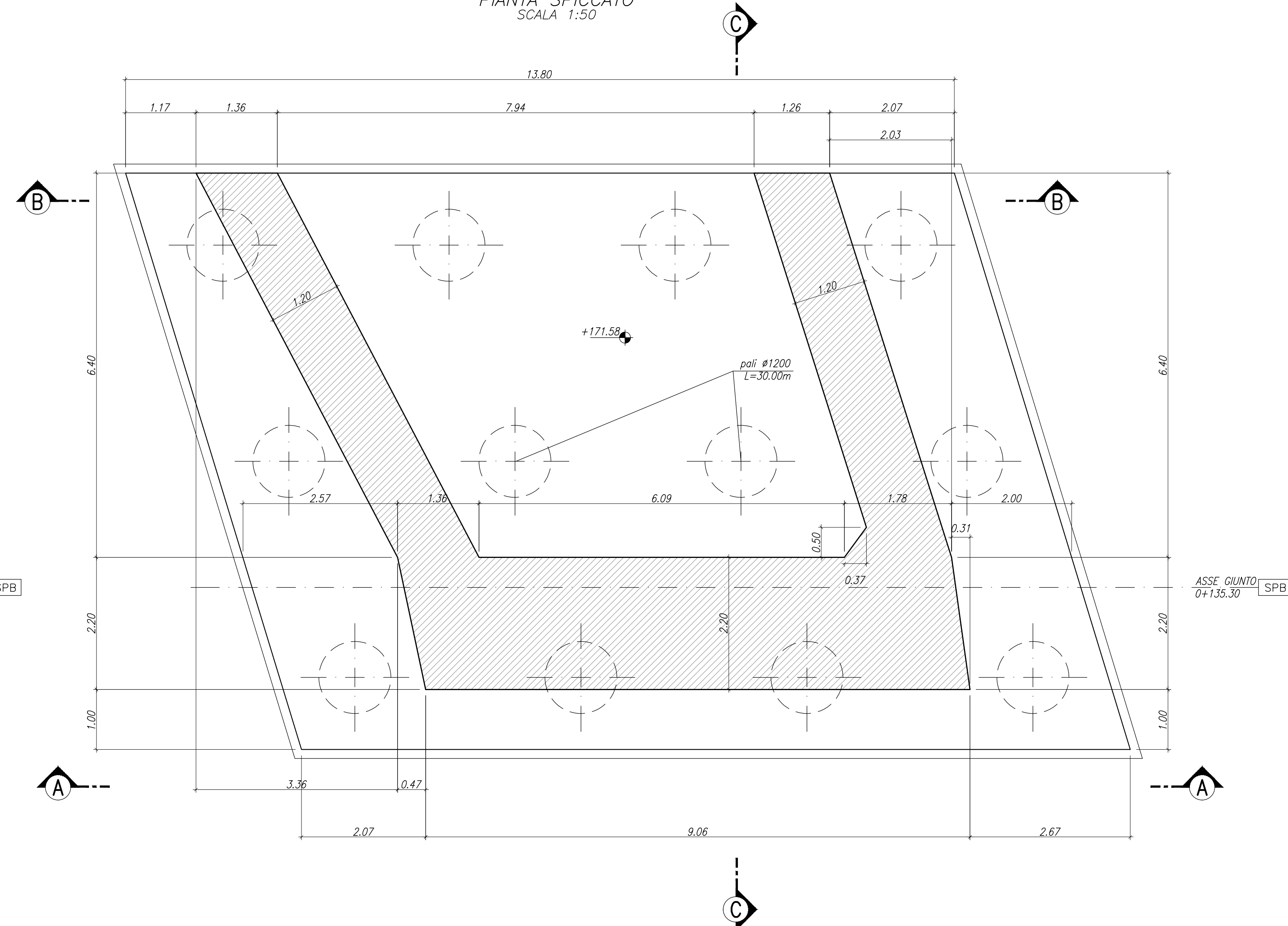


CARPENTERIA SPALLA B
PIANTA FONDAZIONI
SCALA 1:50



CARPENTERIA SPALLA B
PIANTA SPICCATO
SCALA 1:50



CARPENTERIA SPALLA B
SEZIONE C-C
SCALA 1:50

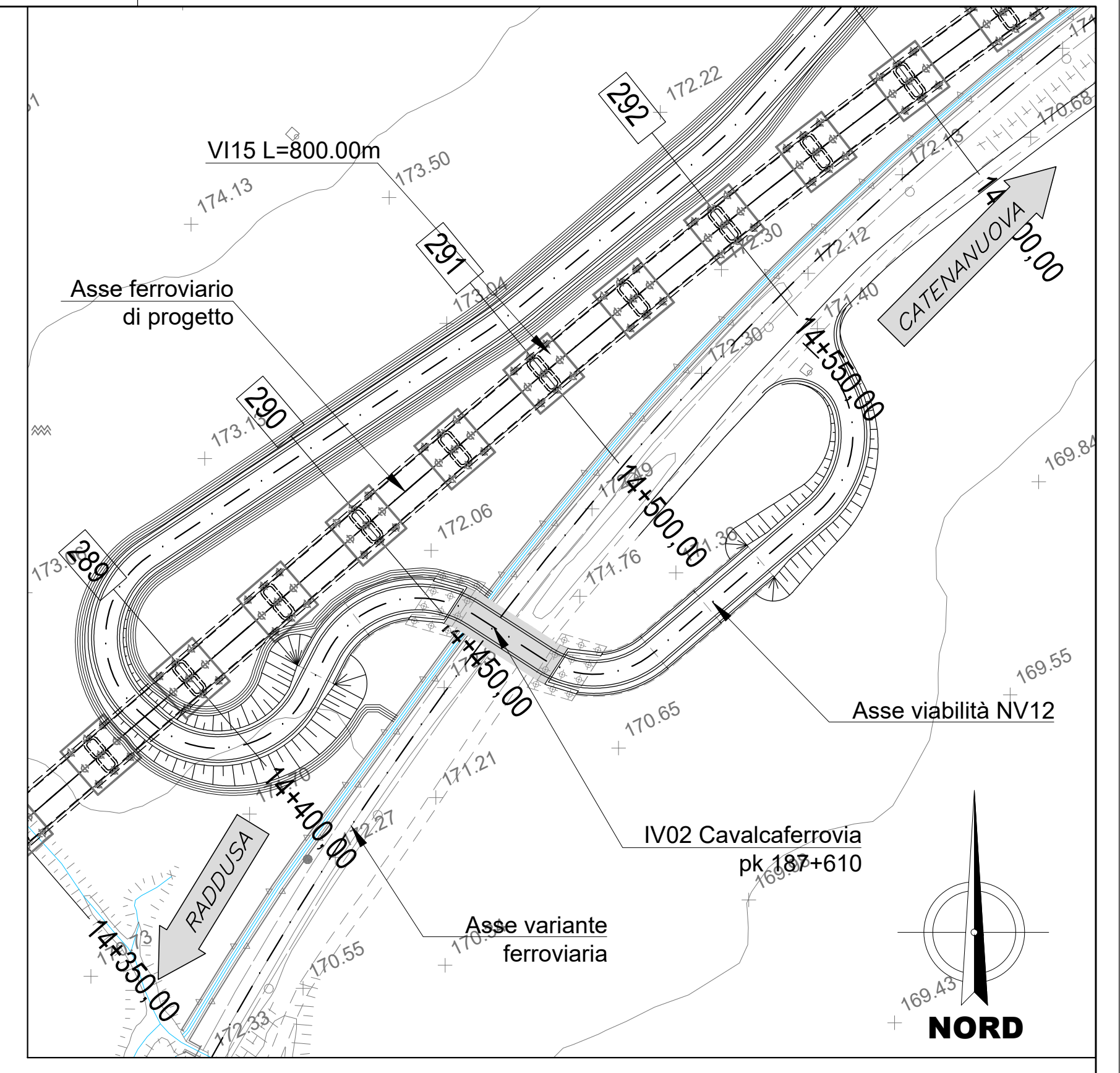
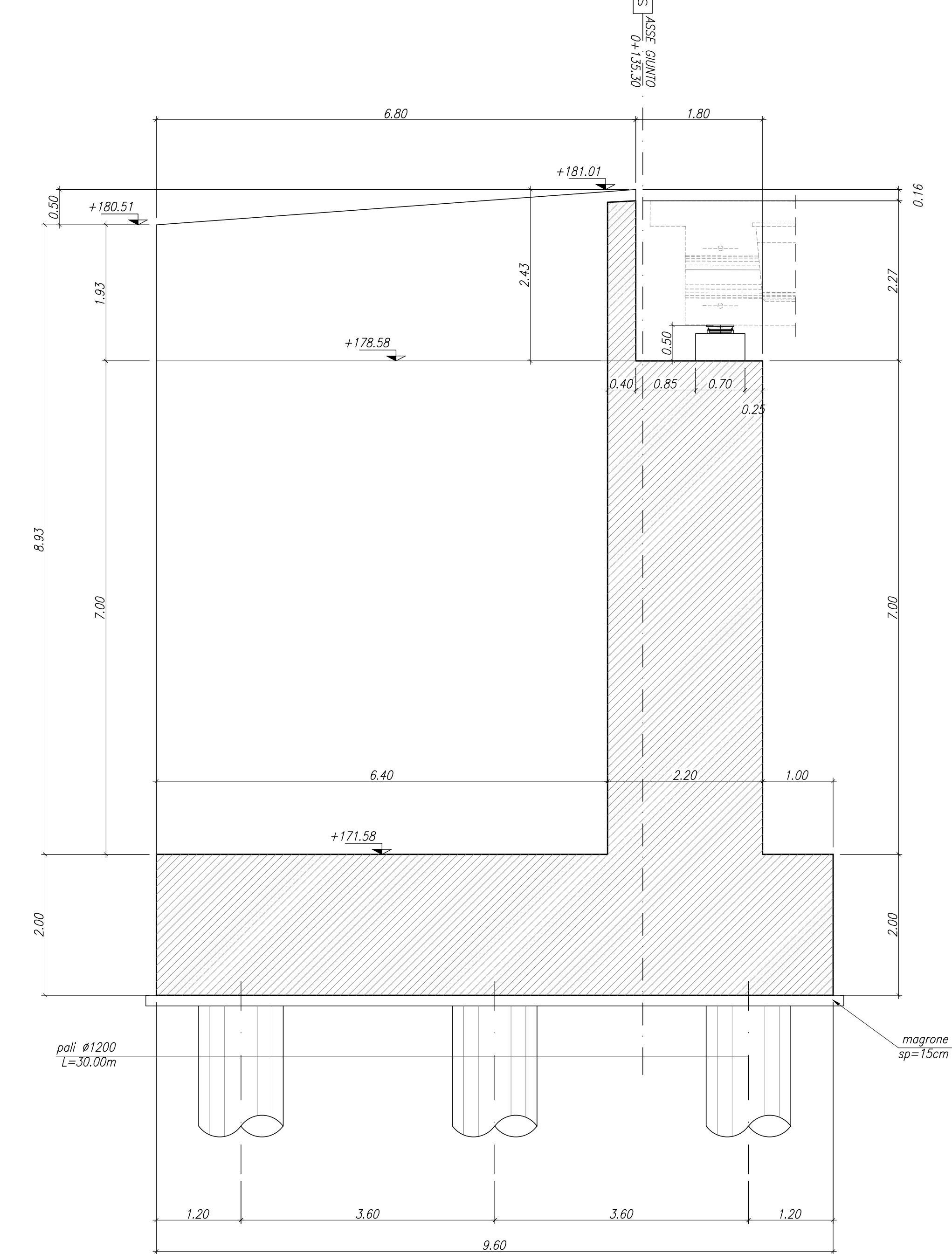


TABELLA MATERIALI

CALCESTRUZZO

Classe	Spessore (mm)	Classe di resistenza a compressione (N/mm²)	Classe di esposizione ambientale (Classe di esposizione)	Classe di esposizione all'azione chimica (Classe di esposizione)	Dimensioni caratteristiche (mm)	Corpi di Impiego		
A	1	0.45	S4-S5	EM HW	C45/F50	KC3	20	- Impalcato ed Elementi in c.a.p. prelastrati
	1	0.45	S4-S5	EM HW	C30/F35	KC3	25	- Elementi prelastrati in c.a. per strutture fuori terra
B	1	0.45	S4-S5	EM HW	C25/F30	KC3	30	- Pavimenti con finiture strutturali
	3	0.50	S4-S5	EM HW	C30/F37	KC4	20	- Velle prelastrate
	3	0.55	S4-S5	EM HW	C30/F37	KC3	20	- Pavimenti senza finiture strutturali
	3	0.55	S3-S4	EM HW	C30/F37	XA1	25	- Concrete portanti ed altri elementi prelastrati senza finiture strutturali
C	1	0.50	S4-S5	EM HW	C30/F37	KC4	25	- Impalcato in c.a. ordinaro
	2	0.50	S3-S4	EM HW	C30/F37	KC4	25	- Scalette in c.a. gettate in opera in elevazione
								- Fila e scale
								- Bagni e pavili
								- Strutture in c.a. in elevazione
E	0.55	S3-S4	EM HW	C30/F37	XA1	25		- Fianchi a struttura sovrastante e circare
	1	0.50	S3-S4	EM HW	C30/F37	KC4	25	- Muri di cortina/sottocopia
	2	0.60	S3-S4	EM HW	C25/F30	KC2	25	- Scalette di fondazione
								- Fondazioni armate
	2	0.50	S3-S4	EM HW	C30/F37	KC4	25	- Corredi di fondazione barriere ortimone
G	0.60	S3-S4	EM HW	C25/F30	KC2	40		- Fondazioni non armate (pozzi, sottopiedi, ecc...)
	4	0.60	S3-S4	EM HW	C25/F30	KC2	25	- Canalicole, canaline e canali
	1	0.60	S4-S5	EM HW	C25/F30	KC2	32	- Pile (di pontale o opere di sostegno), Sottarredi e resti corredi di collegamento gettati in opera
H	2	0.60	S4-S5	EM HW	C25/F30	KC2	32	- Pile/Sottarredi di fondazione gettati in opera
								- Magone di fessurazione e isolamento

ACCIAIO

ACCIAIO IN BARRE PER GETTI E RETI ELETTRICALI: B400C
f_{yk} ≥ 450N/mm² f_{yk} ≥ 540N/mm²
f_{yk} = 1.15 · f_{yk} / 1.35
f_{yk} = tensione caratteristica di snervamento
f_{yk} = tensione caratteristica di rottura

ACCIAIO ARMONICO DI TIPO STABILIZZATO PER TRAVI E TRAVERSI: Travi 45L7 f_{yk} 1800 MPa - f_{yk} 1670 MPa o f_{yk} 1600 MPa

ACCIAIO PER PROFILATI E LAMINATI: S355J2 secondo EN 10025

ACCIAIO PER PROFILI ED ELEMENTI SALDATI: S355J2 secondo EN 10025

BULLONI PER UNIONI A TAGLIO: VTE Classe 8.8; D400 Classe II

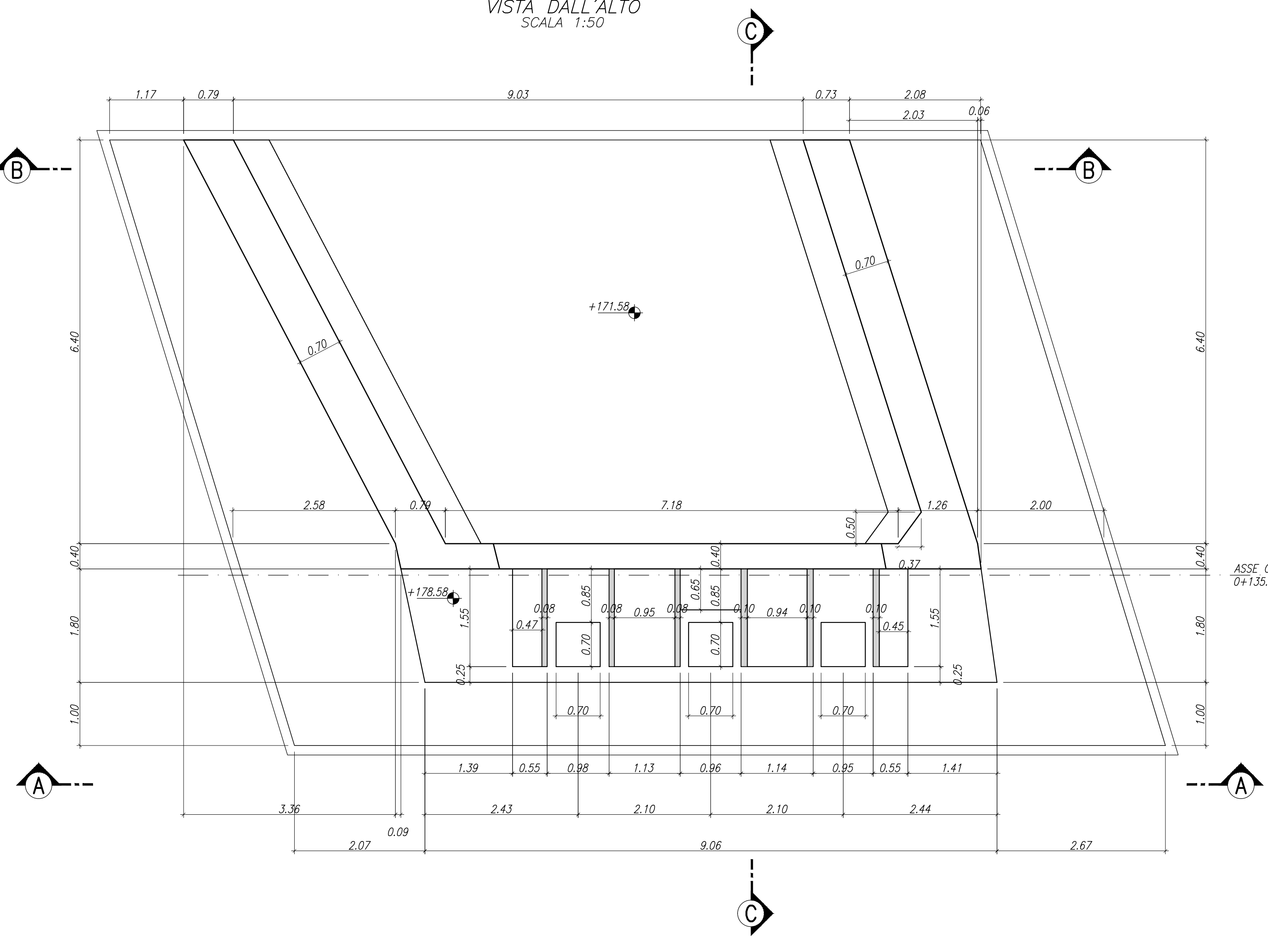
BULLONI PER UNIONI AD ATRITO: VTE Classe 10.9; D400 Classe 10

SALDATURE: In accordo con istruzione FS 4476

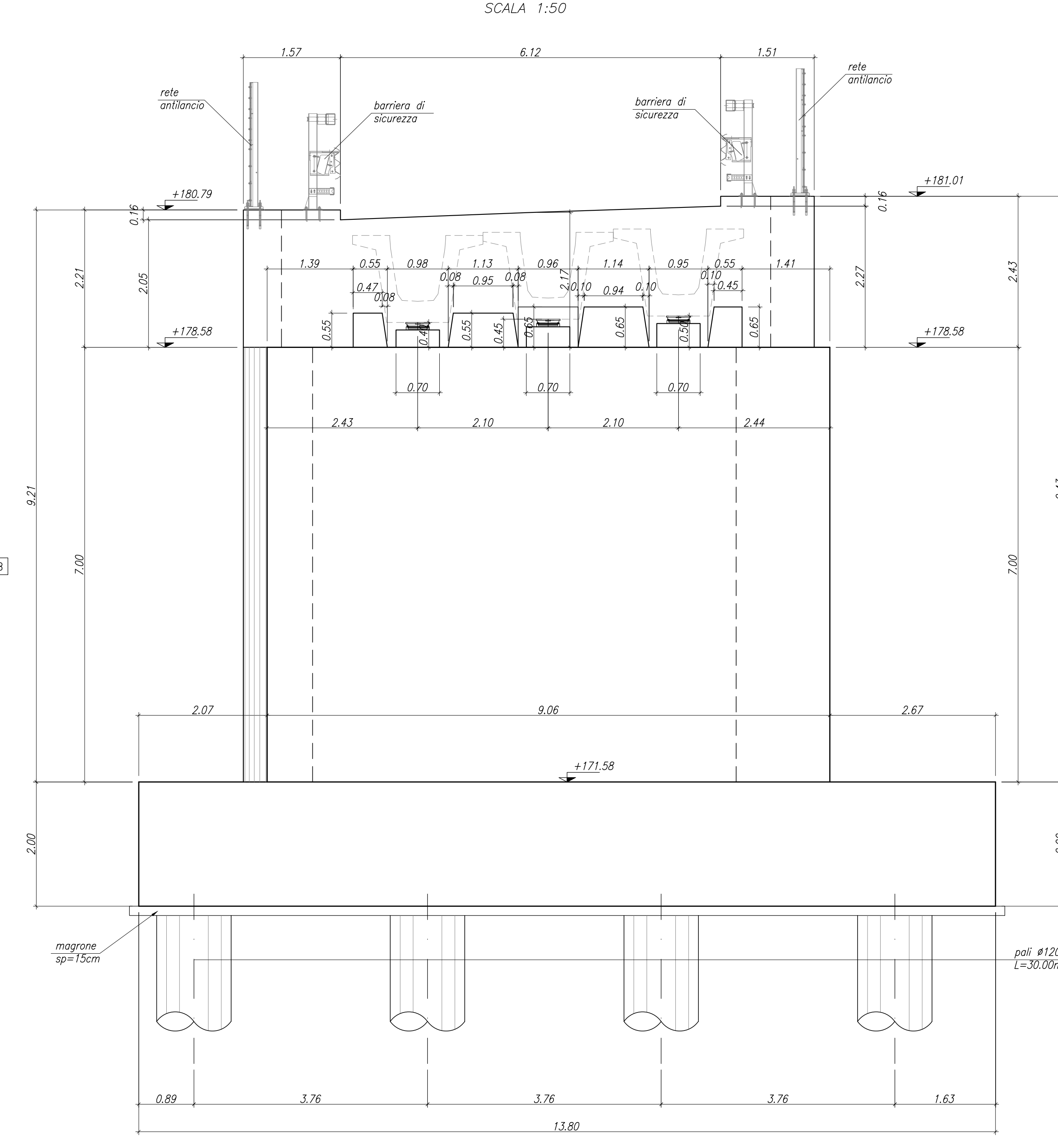
PICOLI: Acciaio S235 J2S3 + C450
f_{yk} 235 MPa
f_{yk} 312 MPa
f_{yk} 450 MPa
Allungamento ≥ 12%
Stiratura ≥ 50%
Composizione Chimica C:0.18; Mn:0.9; Si:0.04; P:0.05

n.b.: - PER DETTAGLI DELLA RETE ANTILANCO VEDERE ELABORATO RIS/350/2019/000001

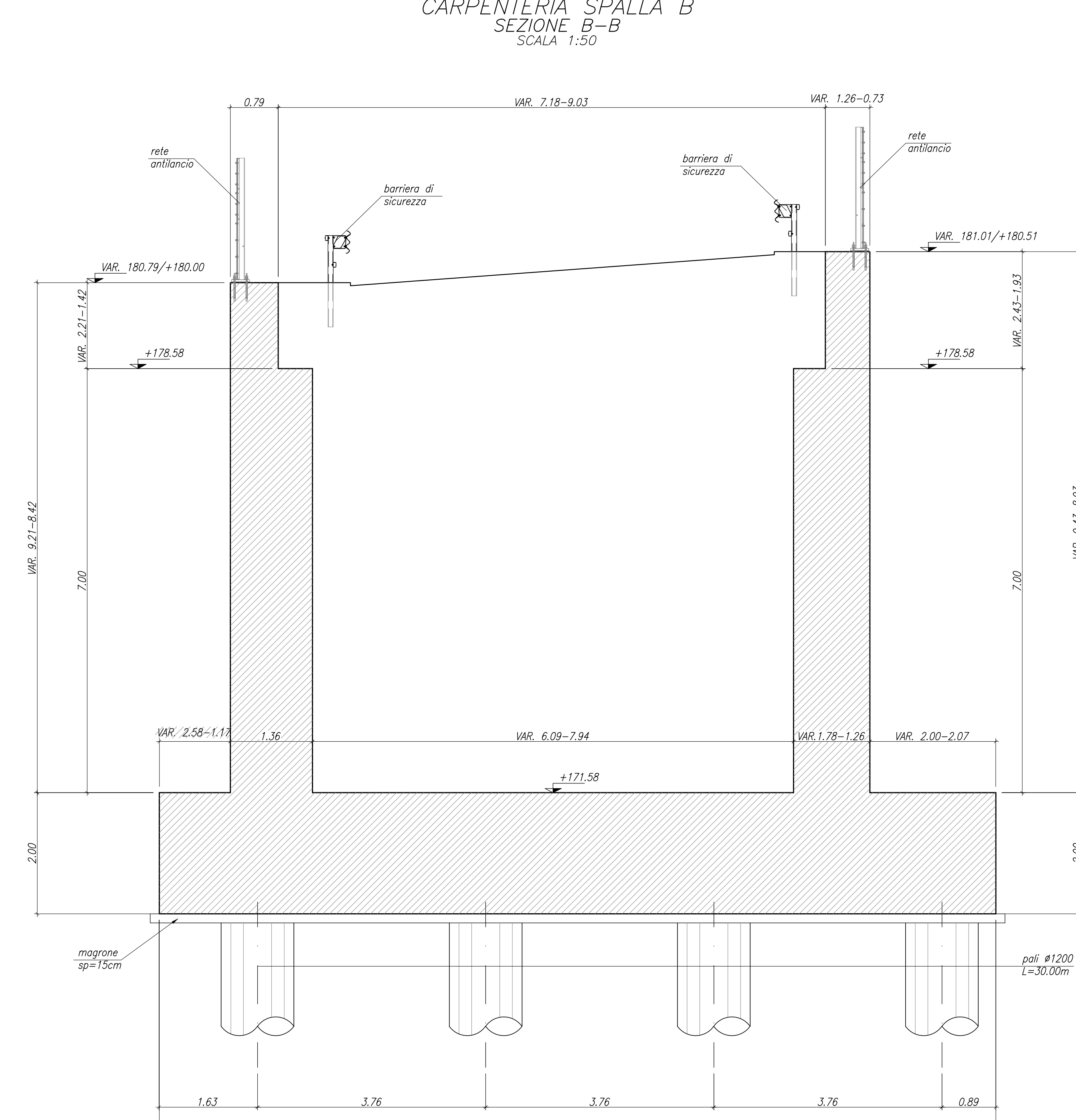
CARPENTERIA SPALLA B
VISTA DALL'ALTO
SCALA 1:50



CARPENTERIA SPALLA B
VISTA A-A
SCALA 1:50



CARPENTERIA SPALLA B
SEZIONE B-B
SCALA 1:50



COMMITTENTE: **RFI**
GRUPPO FERROVIARIO ITALIANO
GRUPPO FERROVIE DELLO STATO ITALIANE

PROGETTAZIONE: **ITALFERR**
GRUPPO FERROVIE DELLO STATO ITALIANE

DIRETTRICE FERROVIARIA MESSINA - CATANIA - PALERMO

NUOVO COLLEGAMENTO PALERMO - CATANIA

U.O. INFRASTRUTTURE SUD

PROGETTO DEFINITIVO

TRATTA DITTAINO - CATENANUOVA

Cavalciferrovia
IV02 - Cavalciferrovia per soppressione PLA pk 188+610 - Viabilità NV12B

Carpenteria spalla B

SCALA: 1:50

COMMESSA LOTTO FASE ENTE TIPO DOC. OPERADISCIPLINA Progr. REV

RS3E 50 D 78 BB 1V0200 00 02

Rev.	Descrizione	Redatto	Verificato	Data	Approvato	Data	Autore/Approvatore
A	Emettitore cartella	C. Amatore

File: 4316500788V020002A.DWG In. Elabor. 872