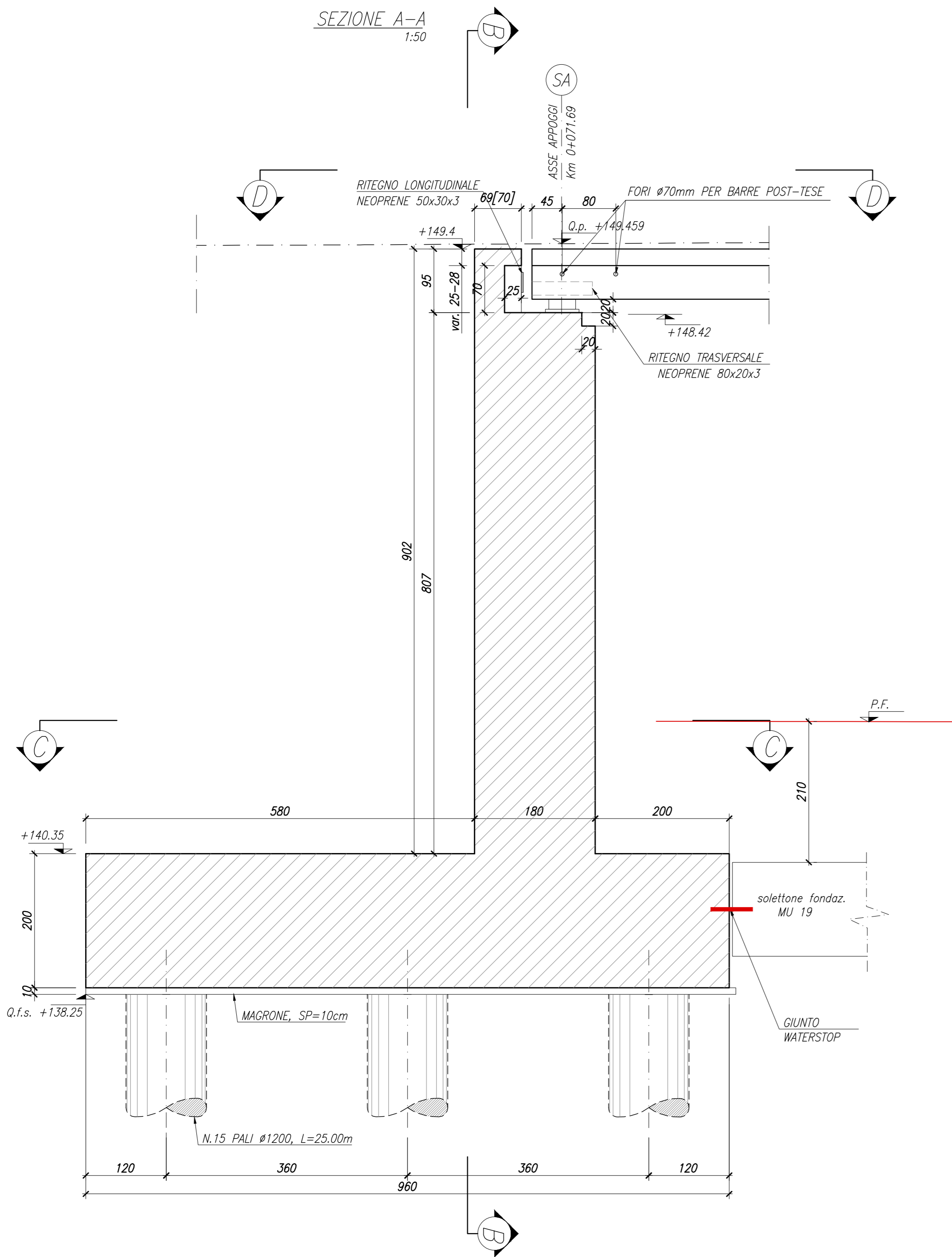
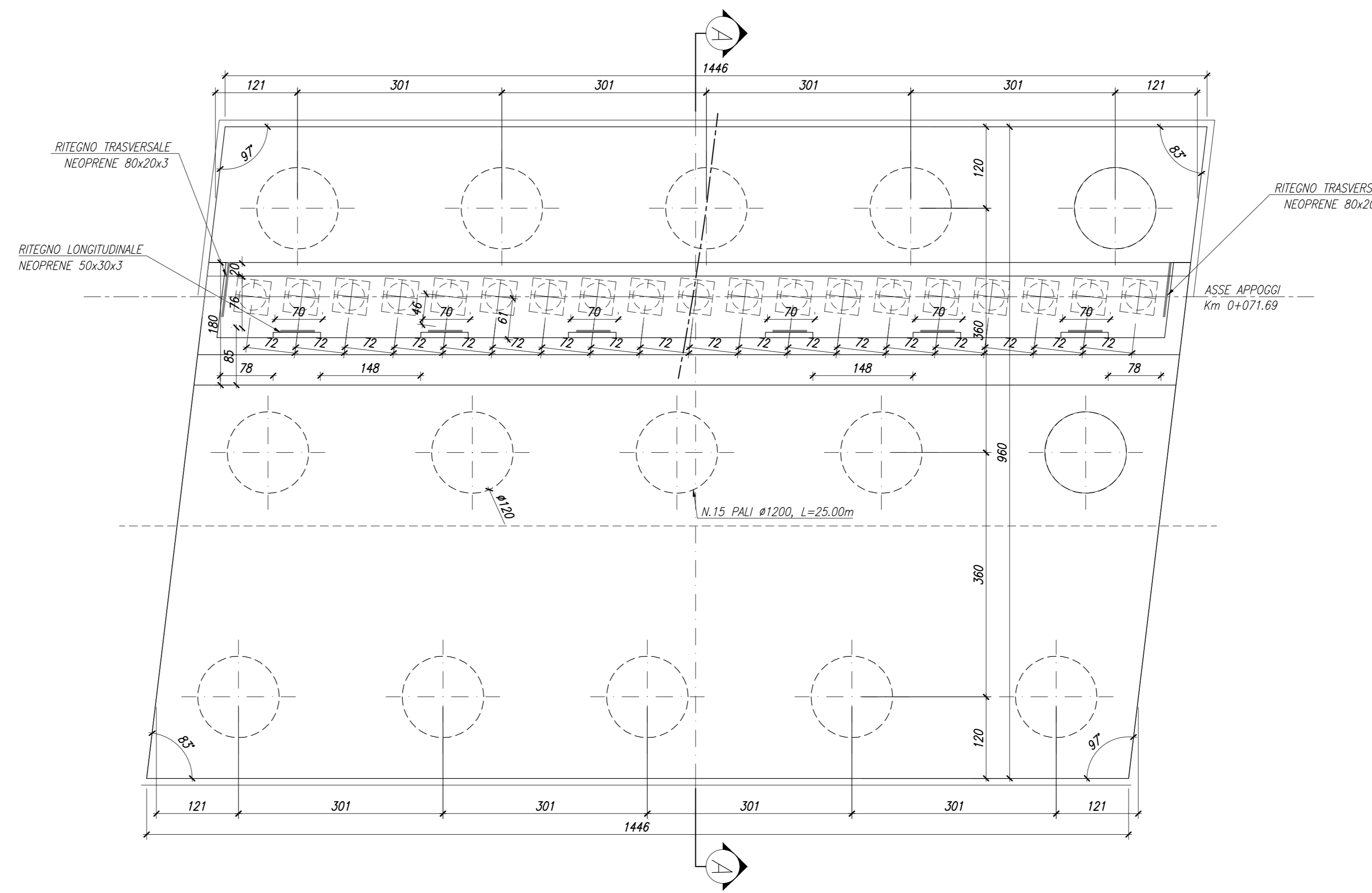


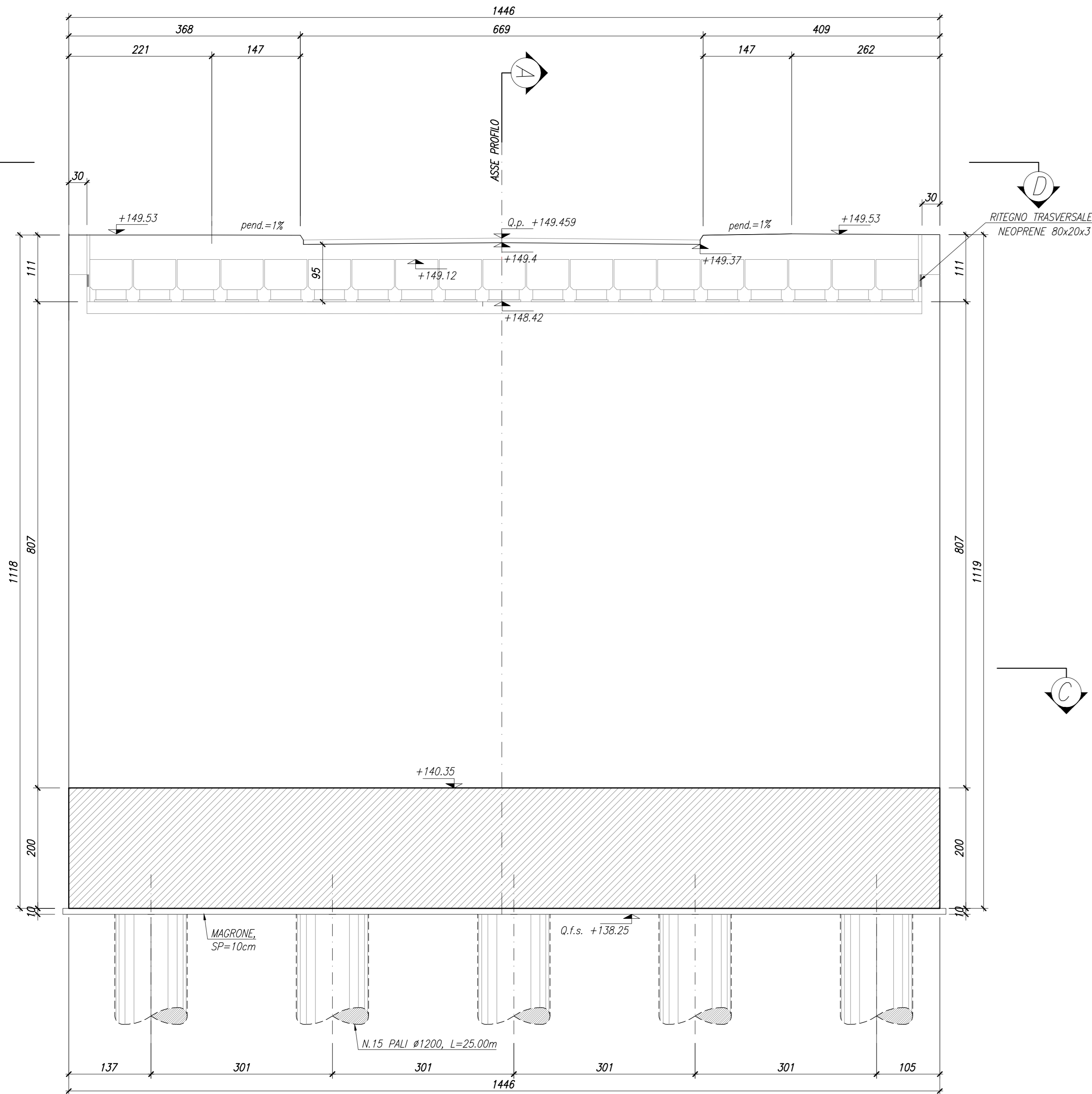
SEZIONE A-A
1:50



SEZIONE D-D
1:50



SEZIONE B-B
1:50



SEZIONE C-C
1:50

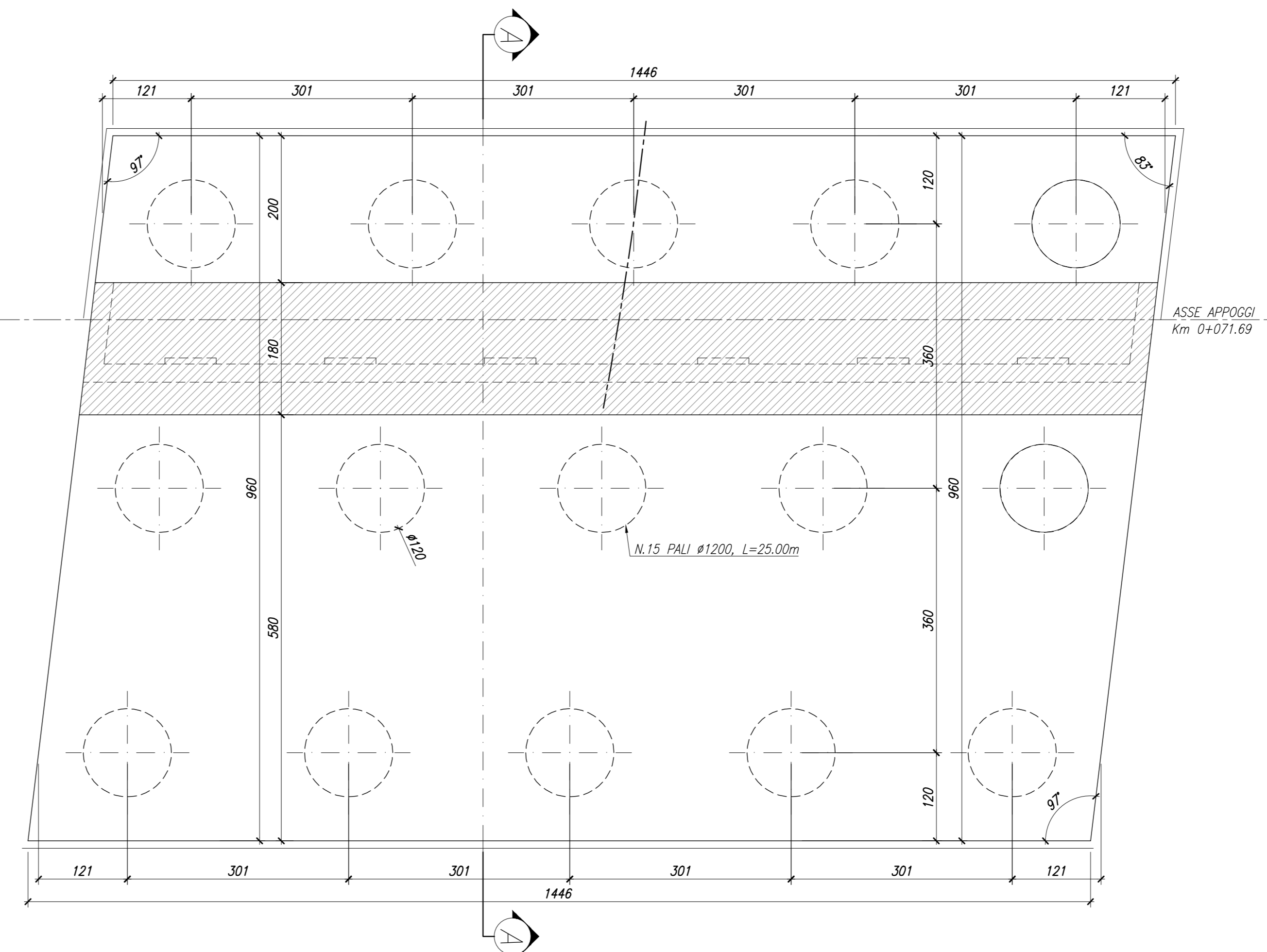


TABELLA MATERIALI

CALCESTRUZZO							Campi d'impiego	
Classificazione	Rapporto u/f max (un in 200)	Classe di resistenza	Classe di esposizione	Classe di esposizione	Dmax (mm)			
A	1	0.45	S4-S5	CEM IV/V	C45/F55	XC3	20	- Impalcati ed Elementi in c.a.p. prefabbricati
B	1	0.45	S4-S5	CEM IV/V	C35/F45	XC3	25	- Elementi prefabbricati in c.a.p. per strutture fuori terra
	2	0.50	S4-S5	CEM IV/V	C30/F37	XC4	20	- Predisles con funzioni strutturali
	3	0.55	S4-S5	CEM IV/V	C30/F37	XC3	20	- Predisles senza funzioni strutturali
C	1	0.50	S4-S5	CEM IV/V	C30/F37	XC4	25	- Caselle portacavi ed altri elementi prefabbricati senza funzioni strutturali
	2	0.50	S3-S4	CEM IV/V	C30/F37	XC4	25	- Impalcati in c.a.p. ordinari - Caselle in c.a.p. applicate in opera in elevazione
D	1	0.55	S3-S4	CEM IV/V	C30/F37	XC4	25	- File e spalle - Boggini e pulvini
	2	0.50	S3-S4	CEM IV/V	C30/F37	XC4	25	- Strutture in c.a.p. in elevazione
E	1	0.50	S3-S4	CEM IV/V	C30/F37	XC4	25	- Tornioli a struttura scobolare e circolare
	2	0.60	S3-S4	CEM IV/V	C25/F30	XC2	25	- Muri di controspinta/sottoscoppo
	3	0.50	S3-S4	CEM IV/V	C30/F37	XC4	25	- Sottotipi di fondazione - Fondazioni armate
F	1	0.50	S3-S4	CEM IV/V	C30/F37	XC4	25	- Canali di fondazione barriere anturto
	2	0.60	S3-S4	CEM IV/V	C25/F30	XC2	40	- Fondazioni non armate (piedi, sottopiedi, ecc...)
G	1	0.60	S4-S5	CEM IV/V	C25/F30	XC2	25	- Cunelette, canalette e cordoli
	2	0.60	S4-S5	CEM IV/V	C25/F30	XC2	32	- Pali (di parete o opere di sostegno), diaframmi e relativi cordoli di collegamento gettati in opera
H	1	0.60	S4-S5	CEM IV/V	C25/F30	XC2	32	- Pali/diaframmi di fondazione gettati in opera
	2	---	---	CEM IV/V	C12/F15	X0	---	- Magone di riempimento e isolamento

ACCIAIO

ACCIAIO IN BARRE PER GETTI E RETI ELETTROSALDATE	B400C fy = 450Mpa ftk > 540Mpa 1.15 ≤ ftk/ftk < 1.35 fyk tensione caratteristica di snervamento ftk tensione caratteristica di rottura
ACCIAIO ARMONICO DI TIPO STABILIZZATO PER TRAVI E TRAVERSI	Trefoli Ø0,6" fytk 1860 MPa - fy(1)k 1670 MPa a trave
ACCIAIO PER PROFILATI E LAMINATI	S355J0 secondo UNI EN 10025
ACCIAIO PER PROFILI ED ELEMENTI SALDATI	S355J2 secondo UNI EN 10025
BULLONI PER UNIONI A TAGLIO	VITE Classe 8.8; DADO Classe 8
BULLONI PER UNIONI AD ATTRITO	VITE Classe 10.9; DADO Classe 10
SALDATURE	In accordo con instrazione FS 44/S
PIOLI	Acciaio S235 J2G3 + C450 fy/fy > 1.2 fy > 350 Mpa fu > 450 Mpa Allungamento > 12% Strizione > 50% Composizione Chimica C<0.18; Mn<0.09; S<0.04; P<0.05

PRESCRIZIONI

COPRIFERRO NETTO	
- PALI DI FONDAZIONE E PER PARATE, DIAFRAMMI	s=60 mm
- SOLETTE DI FONDAZIONE, FONDAZIONI ARMATE E NON ARMATE	s=40 mm
- OPERE IN ELEVAZIONE IN VISTA (PILE, SPALLE, BAGGIOLI, PULVINI)	s=40 mm
- OPERE IN ELEVAZIONE CON SUPERFICI INTERIATE O NON SPEZIONABILI	s=40 mm
- SOLETTE DA PONTE - ESTRADOSSO	s=35 mm
- SOLETTE DA PONTE - INTRADOSSO (GETTO IN OPERA)	s=35 mm
- SOLETTE DA PONTE - INTRADOSSO (GETTO SU PREDALLES)	s=40 mm
- IMPALCATI - ARMATURA ORDINARIA	s=40 mm
- IMPALCATI IN C.A.P. - CAVI PRE-TESI	s=40 (Spalle); 50(mm)
- IMPALCATI IN C.A.P. - CAVI POST-TESI	s=30 (Piede ponte); 60(mm)
- VELETTE	s=30 mm
- PREDALLES CON FUNZIONI STRUTTURALI	s=25 mm
- PREDALLES SENZA FUNZIONI STRUTTURALI	s=40 (Piede mt.); 20(mm)
- CUNETTE, CANALETTE E CORDOLI	s=40 mm

TABELLA INCIDENZE

- ARMATURA DI PRECOMPRESSIONE:	100 kg/mc
- ARMATURA DOLCE DI CAP:	110 kg/mc
- ARMATURA SOLETTA:	150 kg/mc
- ARMATURA FONDAZIONI SPALLE:	115kg/mc
- ARMATURA ELEVAZIONI SPALLE:	95kg/mc
- ARMATURA PALI:	180kg/mc
- ARMATURA FONDAZIONI MURI:	50kg/mc
- ARMATURA ELEVAZIONI MURI:	100kg/mc

COMMITTENTE: **RFI** RETE FERROVIARIA ITALIANA GRUPPO FERROVIE DELLO STATO ITALIANE

PROGETTAZIONE: **ITALFERR** GRUPPO FERROVIE DELLO STATO ITALIANE

DIRETTRICE FERROVIARIA MESSINA - CATANIA - PALERMO

NUOVO COLLEGAMENTO PALERMO - CATANIA

U.O. INFRASTRUTTURE SUD

PROGETTO DEFINITIVO

TRATTA DITTANO - CATENANUOVA

CAVALCAFERROVIA

IV04 - Cavalcaferrovia Via caduti in guerra - viabilità NV20
Carpenteria spalla A

SCALA: 1:50

COMMESSA LOTTO FASE ENTE TIPO DOC. OPERA/DISCIPLINA PROGR. REV.

RS3E 50 D 78 BB IV0400 001 A

Rev.	Descrizione	Redatto	Data	Verificato	Data	Approvato	Data	Autorizzato Data
A	Emissione esecutiva	E. Attenese	20/05/2014	F. J. ...	20/05/2014	D. Tiberti	20/05/2014	20/05/2014

File: K3SE500788BV040001A.dwg n. Elab.: 895