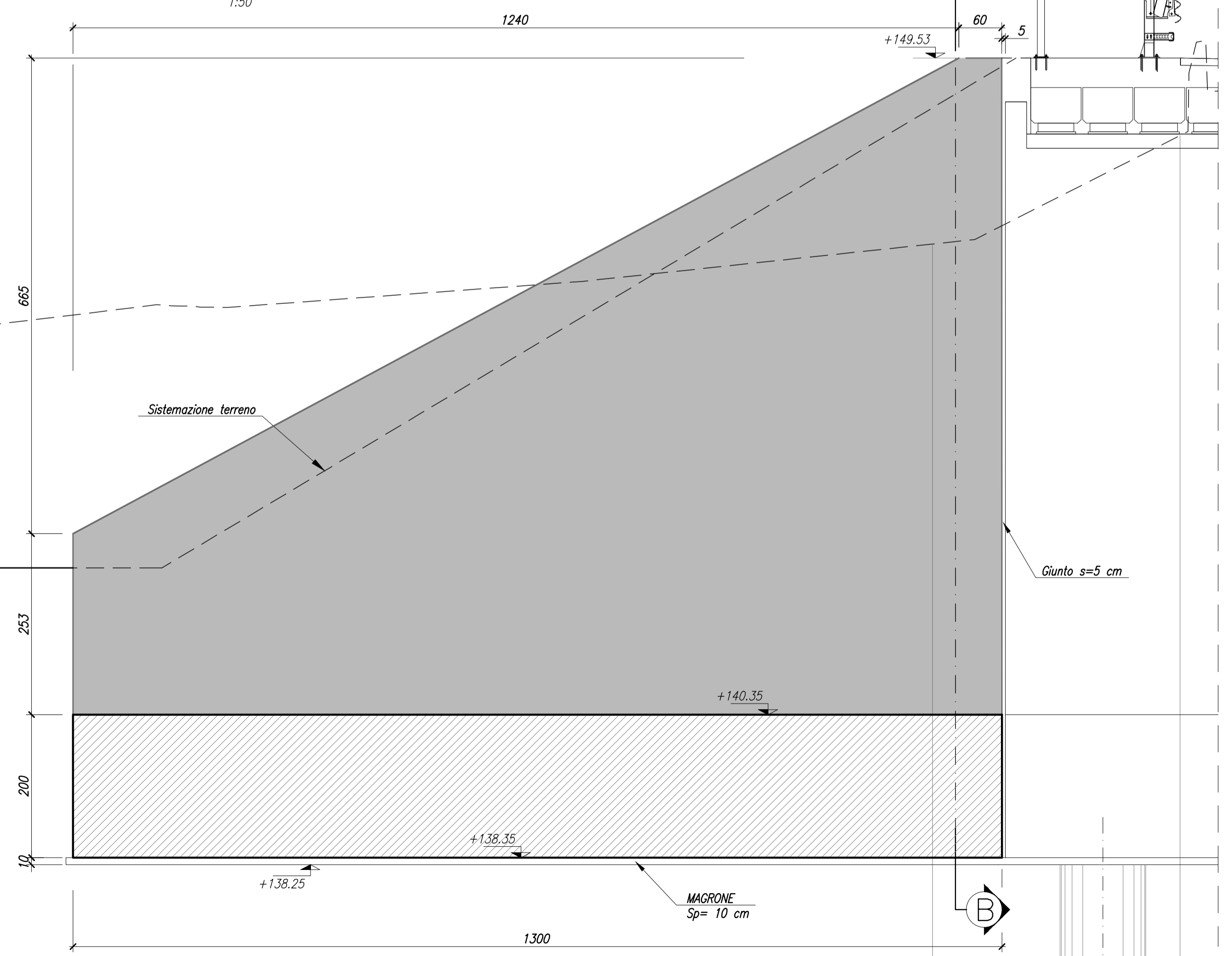


TABELLA INCIDENZE

- ARMATURA FONDAZIONI MURI: 50kg/mc
- ARMATURA ELEVAZIONI MURI: 100kg/mc

PROSPETTO MURO IN SX
1:50



SEZIONE MURO IN DX
1:50

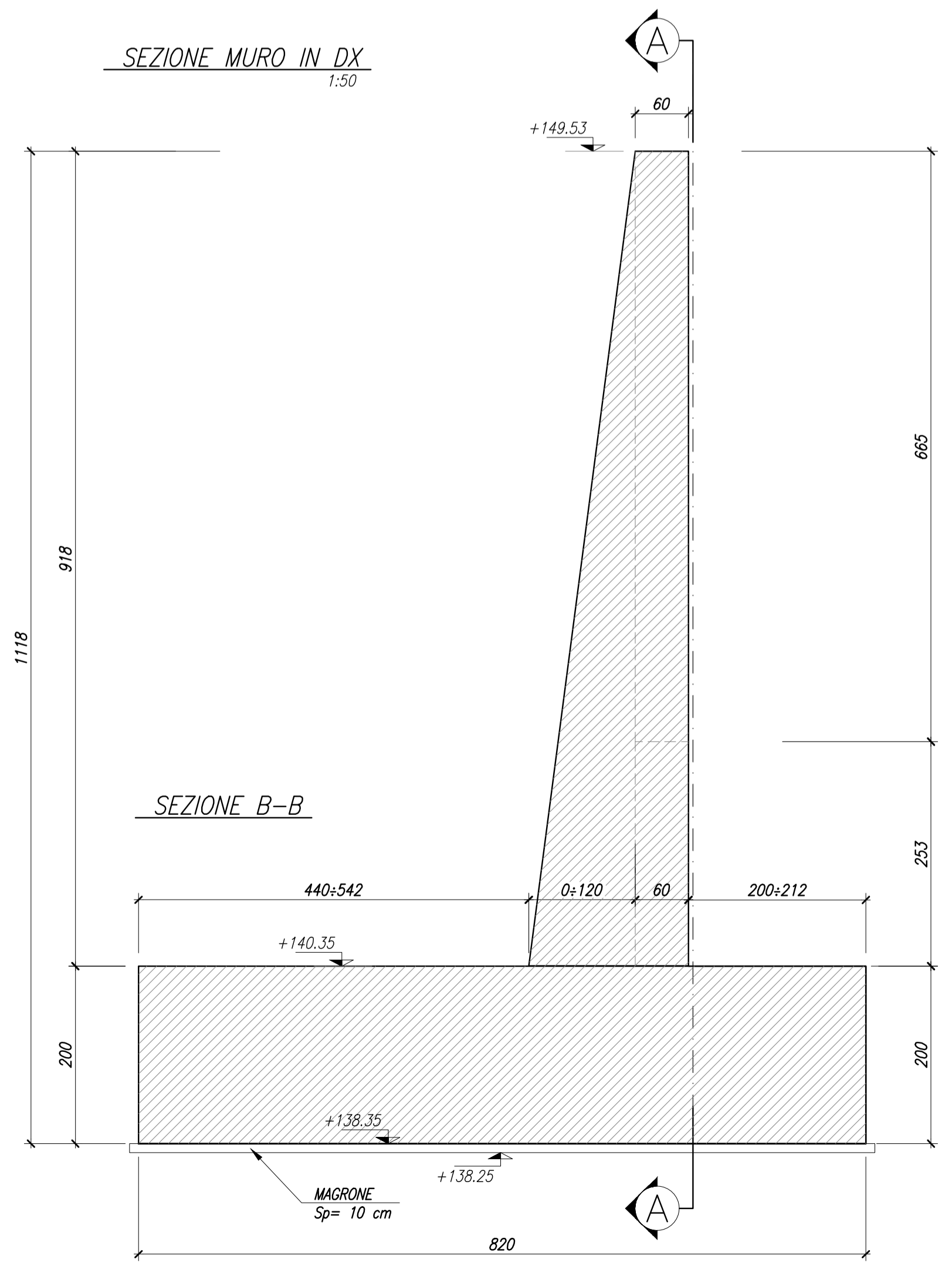


TABELLA MATERIALI

CALCESTRUZZO

Tip. Calcestruzzo	Rapporto C/F max (M in 200)	Classe di resistenza	Classe di esposizione	Classe di esposizione minima (Classe/Nota)	Classe di esposizione massima (Classe/Nota)	Dim. (mm)	Compi di Impiego
A 1	0,45	S4-S5	CEM IV	C45/55	XC3	20	- Impalcati ed Elementi in c.a.p. prefabbricati
B 1	0,45	S4-S5	CEM IV	C35/45	XC3	25	- Elementi prefabbricati in c.a.p. per strutture fuori terra
B 1	0,40	S4-S5	CEM IV	C35/45	XC3	20	- Predalles con funzioni strutturali
B 3	0,50	S4-S5	CEM IV	C30/37	XC4	20	- Vasette prefabbricate
B 3	0,55	S4-S5	CEM IV	C30/37	XC3	20	- Predalles senza funzioni strutturali
B 3	0,55	S3-S4	CEM IV	C30/37	XA1	25	- Caselle portanti ed altri elementi prefabbricati senza funzioni strutturali
C 1	0,50	S4-S5	CEM IV	C30/37	XC4	25	- Impalcati in c.a. ordinari
C 2	0,50	S3-S4	CEM IV	C30/37	XC4	25	- Solette in c.a. gettate in opera in elevazione
E 1	0,50	S3-S4	CEM IV	C30/37	XA1	25	- File e spalle
E 1	0,50	S3-S4	CEM IV	C30/37	XC4	25	- Bugliati e paliati
E 2	0,60	S3-S4	CEM IV	C25/30	XC2	25	- Strutture in c.a. in elevazione
E 2	0,50	S3-S4	CEM IV	C30/37	XA1	25	- Torbioni a struttura scolare e circolare
E 2	0,60	S3-S4	CEM IV	C25/30	XC2	25	- Muri di controspinta/soffocampo
E 3	0,50	S3-S4	CEM IV	C30/37	XC4	25	- Solette di fondazione
E 3	0,60	S3-S4	CEM IV	C25/30	XC2	40	- Fondazioni emerse
E 4	0,60	S3-S4	CEM IV	C25/30	XC2	25	- Fondazioni non armate (pezzi, sottopiedi, ecc...)
E 4	0,60	S3-S4	CEM IV	C25/30	XC2	25	- Cordoli di fondazione barriere antirumore
H 1	0,60	S4-S5	CEM IV	C25/30	XC2	32	- Cunelette, canalette e cordoli
H 2	0,60	S4-S5	CEM IV	C25/30	XC2	32	- Pali (di parete o opere di sostegno), diaframmi e relativi cordoli di collegamento gettati in opera
I	--	--	CEM IV	C12/15	X0	--	- Magone di riempimento e inielemento

ACCIAIO

ACCIAIO IN BARRE PER GETTI E RETI ELETTRICALDATE: B450C f_{yk} = 450Mpa f_{tk} = 540Mpa 1,15 = f_{tk}/f_{yk} > 1,35 f_{yk} = tensione caratteristica di snervamento f_{tk} = tensione caratteristica di rottura

ACCIAIO ARMONICO DI TIPO STABILIZZATO PER TRAVI E TRASVERSI: Trefolli 40,6 f_{yk} 1860 Mpa = f_{yk}(1) > 1670 Mpa a trave

ACCIAIO PER PROFILATI E LAMINATI: S355J0 secondo UNI EN 10025

ACCIAIO PER PROFILI ED ELEMENTI SALDATI: S355J2 secondo UNI EN 10025

BULLONI PER UNIONI A TAGLIO: VITE Classe 8.8; DADO Classe 8

BULLONI PER UNIONI AD ATRITTO: VITE Classe 10.9; DADO Classe 10

SALDATURE: In accordo con Istruzione FS 44/S

PIOLI: Acciaio S235 J2G3 + C450 f_{yk} 235 Mpa f_y 350 Mpa f_u 450 Mpa Allungamento > 12% Strizione > 50% Composizione Chimica C:0,18; Mn:0,9; S:0,04; P:0,05

PRESCRIZIONI

COPRIFERRO NETTO

- PALI DI FONDAZIONE E PER PARATE, DIAFRAMMI: s=60 mm
- SOLETTE DI FONDAZIONE, FONDAZIONI ARMATE E NON ARMATE: s=40 mm
- OPERE IN ELEVAZIONE IN VISTA (PILE, SPALLE, BAGNOLI, PULVINO): s=40 mm
- OPERE IN ELEVAZIONE CON SUPERFICI INTERRETE O NON ISPEZIONABILI: s=40 mm
- SOLETTE DA PONTE - ESTRADOSSO: s=35 mm
- SOLETTE DA PONTE - INTRADOSSO (GETTO IN OPERA): s=35 mm
- SOLETTE DA PONTE - ARMATURA ORDINARIA: s=20 mm
- IMPALCATI - ARMATURA ORDINARIA: s=40 mm
- IMPALCATI IN C.A.P. - CAVI PRE-TESI: s=30mm (30x40; 50mm)
- VELETTE: s=30 mm
- PREDALLES CON FUNZIONI STRUTTURALI: s=25 mm
- PREDALLES SENZA FUNZIONI STRUTTURALI: s=20mm (come mt.; 20mm)
- CUNETTE, CANALETTE E CORDOLI: s=40 mm

NOTE

- PER LA ZONA DI TRANSIZIONE VEDERE ELABORATO RS011078B000000004_A.
- PER I MURI ANDATORI E PER LA PARTE NON COPERTA DAL TERRENO SI PREVEDE UN RIVESTIMENTO IN PIETRA LOCALE (sp. 4 cm).

COMMITTENTE:

RFI
RETE FERROVIARIA ITALIANA
GRUPPO FERROVIE DELLO STATO ITALIANE

PROGETTAZIONE:

ITALFERR
GRUPPO FERROVIE DELLO STATO ITALIANE

DIRETTRICE FERROVIARIA MESSINA - CATANIA - PALERMO

NUOVO COLLEGAMENTO PALERMO - CATANIA

U.O. INFRASTRUTTURE SUD

PROGETTO DEFINITIVO

TRATTA DITTAINO - CATENANUOVA

CAVALCAFERROVIA

IV04 - Cavalcaferrovia Via caduti in guerra - viabilità N13
Carpenteria Muro in Sx

SCALA:
1:50

COMMESSA LOTTO FASE ENTE TIPO DOC. OPERA/DISCIPLINA PROGR. REV.

RS3E 50 D 78 BB IV0400 003 A

Rev.	Descrizione	Redatto	Data	Verificato	Data	Approvato	Data	Autorizzato Data
A	Emissione esecutiva	E. Abasciano	Dicembre 2019	A. Bina L. Fanali	Dicembre 2019	F. S...	Dicembre 2019	D. Tiberti