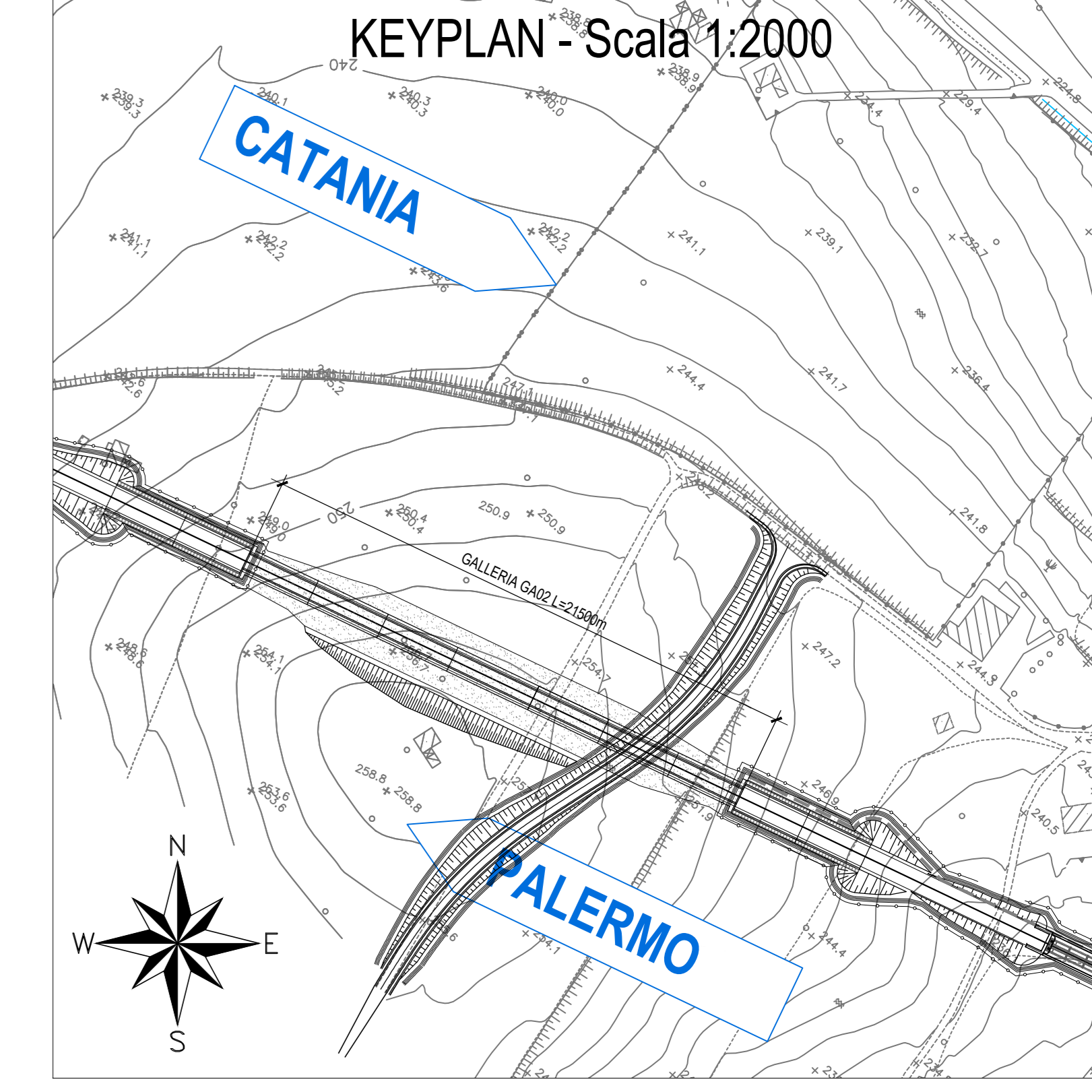
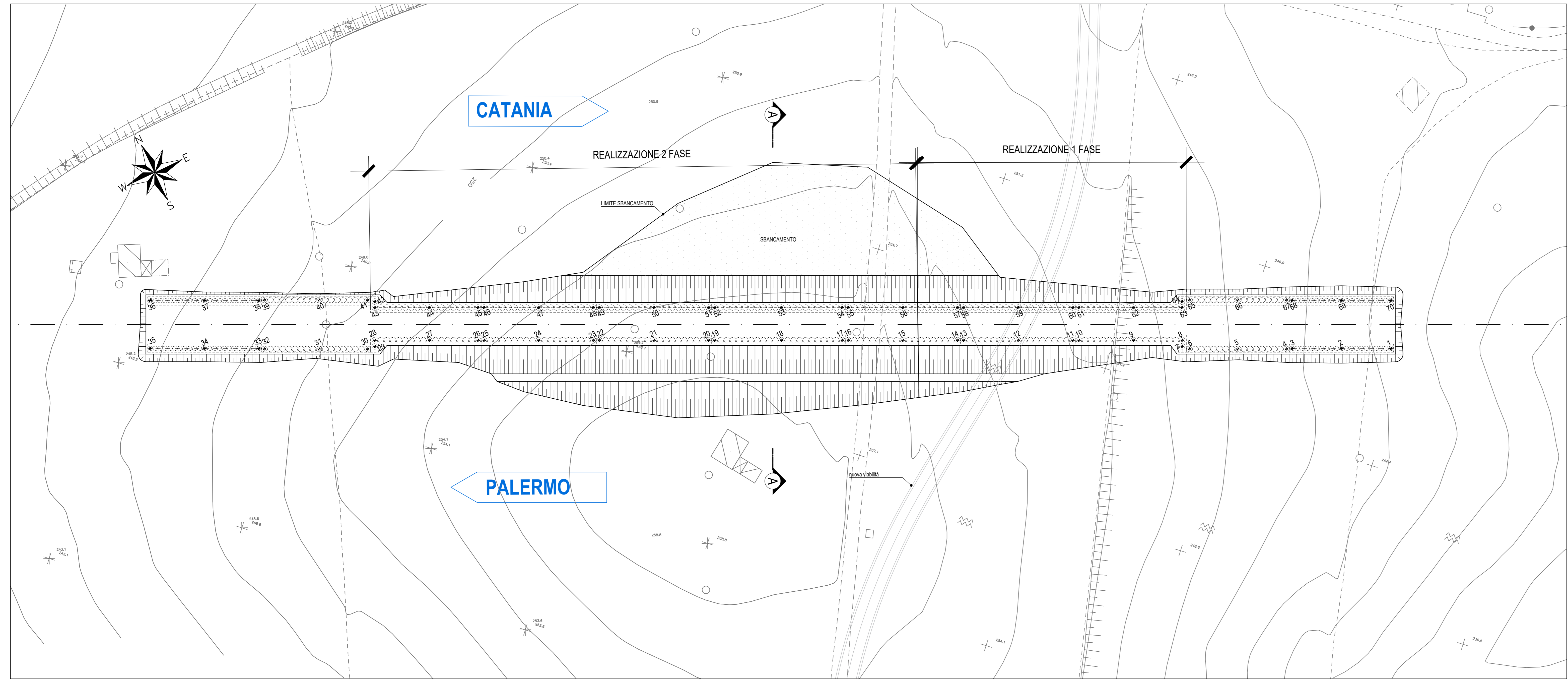


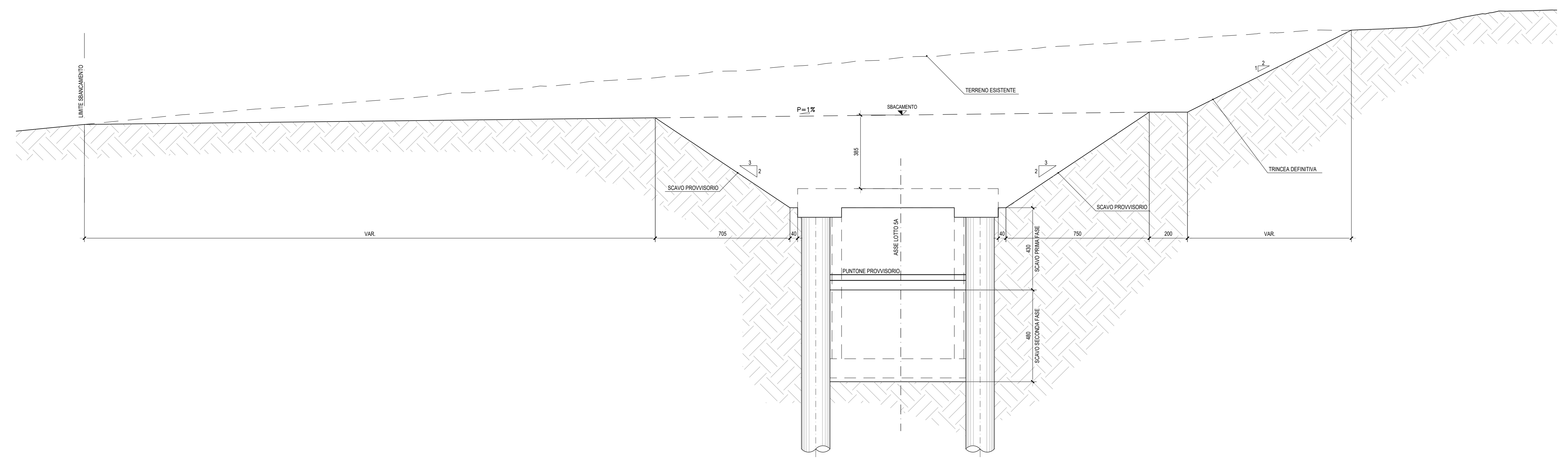
PLANIMETRIA SCAVI - Scala 1:500



PUNTI	COORDINATE X.Y		PUNTI	COORDINATE X.Y	
	X(EST)	Y(NORD)		X(EST)	Y(NORD)
1	2477026.2285	4155414.3031	36	2476736.5314	4155566.4981
2	2477014.4958	4155419.9016	37	2476749.4374	4155560.3398
3	2477002.7631	4155425.5001	38	2476762.3434	4155554.1815
4	2477001.3447	4155426.0107	39	2476763.7618	4155553.6709
5	2476989.7925	4155431.5230	40	2476776.7580	4155547.4695
6	2476978.2402	4155437.0354	41	2476788.3102	4155541.9571
7	2476976.8251	4155438.4862	42	2476789.8510	4155540.7787
8	2476977.5142	4155439.9302	43	2476789.1620	4155539.3347
9	2476965.9619	4155445.4426	44	2476802.1582	4155533.1333
10	2476962.9657	4155451.6440	45	2476813.7105	4155527.6210
11	2476951.5217	4155452.3330	46	2476815.1545	4155526.9319
12	2476938.5254	4155458.5344	47	2476828.1507	4155520.7305
13	2476925.5291	4155464.7358	48	2476841.1470	4155514.5291
14	2476924.0851	4155465.4249	49	2476842.5910	4155513.8401
15	2476911.0889	4155471.6263	50	2476855.5873	4155507.6387
16	2476898.0926	4155477.8276	51	2476868.5835	4155501.4373
17	2476886.6486	4155478.5167	52	2476870.0276	4155500.7483
18	2476882.2083	4155485.4071	53	2476885.9119	4155493.1688
19	2476866.3240	4155492.9866	54	2476900.3522	4155486.2783
20	2476864.6799	4155493.6756	55	2476901.7962	4155485.5893
21	2476851.8837	4155499.6770	56	2476914.7925	4155479.3879
22	2476838.8874	4155506.0784	57	2476927.7857	4155473.1865
23	2476837.4434	4155506.7675	58	2476929.2328	4155472.4975
24	2476824.4471	4155512.9589	59	2476942.2280	4155466.2961
25	2476811.4509	4155519.1703	60	2476955.2253	4155460.0947
26	2476810.0068	4155519.8593	61	2476966.6693	4155459.4056
27	2476798.4546	4155525.3717	62	2476989.6656	4155453.2042
28	2476785.4584	4155531.5731	63	2476981.2178	4155447.8919
29	2476784.7574	4155530.1040	64	2476981.9068	4155448.1359
30	2476782.7548	4155530.3147	65	2476983.7957	4155448.6778
31	2476771.2026	4155535.8270	66	2476995.3479	4155443.1655
32	2476758.2063	4155542.0284	67	2477006.9001	4155437.6531
33	2476756.9172	4155542.8098	68	2477008.1893	4155436.8718
34	2476744.0112	4155548.9681	69	2477019.0220	4155431.2733
35	2476731.1051	4155555.1264	70	2477031.6548	4155425.6748

- FASE 1:
- realizzazione delle paratie di pali costituenti la TR10 e la porzione di galleria GA02 di fase 1;
 - getto del solettone di copertura della galleria GA02 di fase 1 e rinterro;
 - realizzazione della viabilità in deviazione definitiva;
 - chiusura della viabilità esistente e apertura nuova viabilità;
 - realizzazione delle paratie di pali costituenti la TR09 e la porzione di galleria GA02 di fase 2;
 - getto del solettone di copertura della galleria GA02 di fase 2;
 - scavo interno per fasi con puntellamento provvisorio delle trincee e della galleria GA02
 - rinterro definitivo.

SEZIONE A-A - Scala 1:100



COMMITTENTE: **RFI** RETE FERROVIARIA ITALIANA GRUPPO FERROVIE DELLO STATO ITALIANE

PROGETTAZIONE: **ITALFERR** SUPERINTENDENZA REGIONALE DELLO STATO ITALIANO

DIRETTRICE FERROVIARIA MESSINA - CATANIA - PALERMO
 NUOVO COLLEGAMENTO PALERMO - CATANIA

U.O. INFRASTRUTTURE CENTRO
 PROGETTO DEFINITIVO
 TRATTA DITTAINO - CATENANUOVA

OPERE CIVILI
 GALLERIE ARTIFICIALI

GALLERIA ARTIFICIALE GA02
 Scala: **Varie**

COMMESSA LOTTO FASE ENTE TIPO DOC. OPERA/DISCIPLINA PROG. REV.
RS3E 50 D 29 PZ GA0204 001 A

Rev.	Descrizione	Redatto	Data	Verificato	Data	Approvato	Data	Autorizzato Data
A	Emissione esecutiva	R. Micheli	Dicembre 2019	M. Averghè	Dicembre 2019	F. Spadaro	Dicembre 2019	F. Avolio Dicembre 2019

File: RS3E50D29PZGA0204001A.dwg n. Elab.: 907