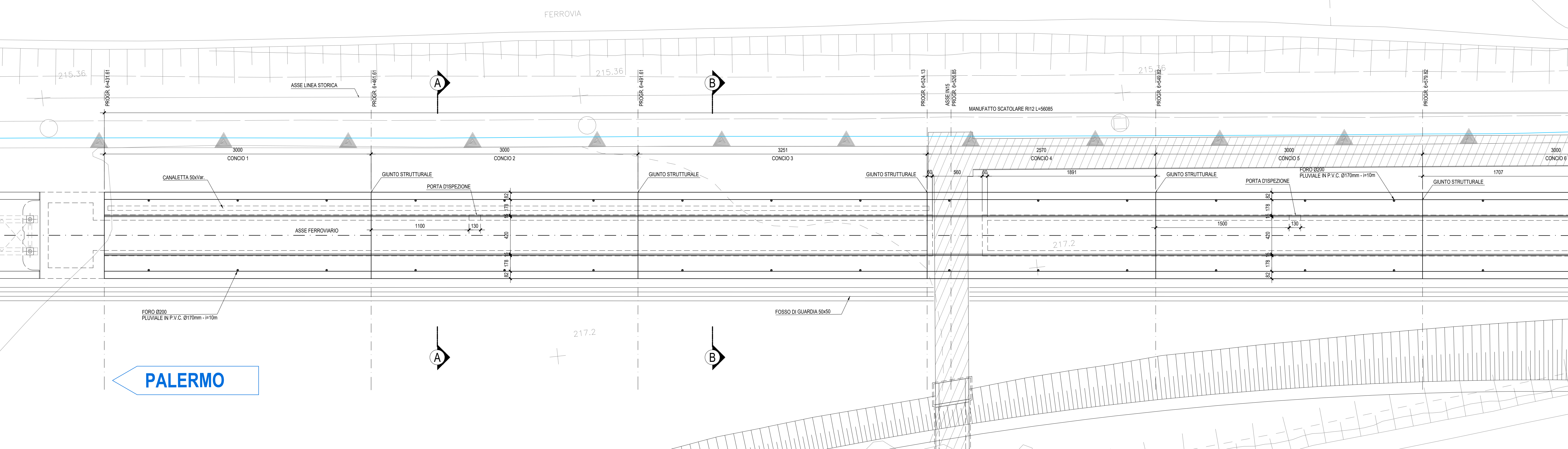


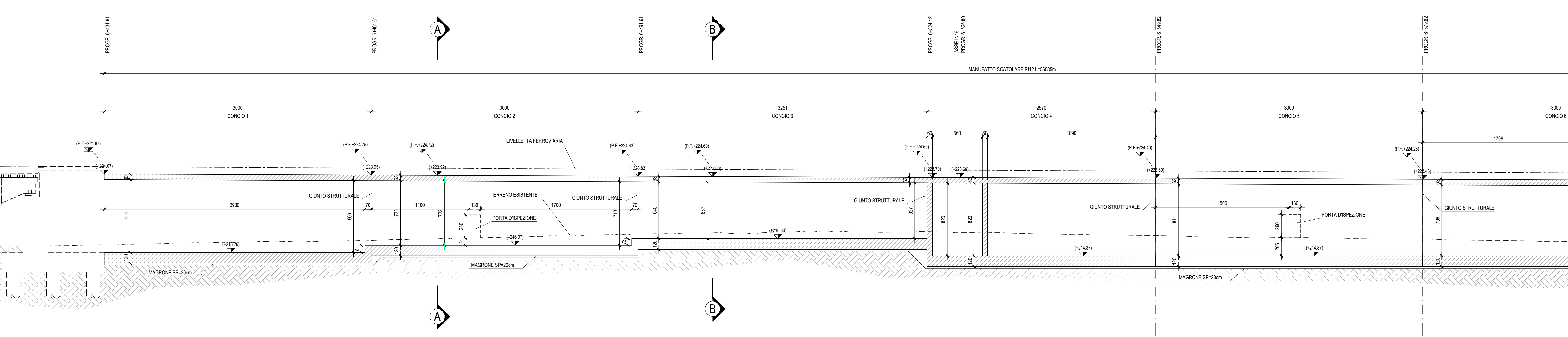
216.0
CATANIA

PLANIMETRIA - Scala 1:200

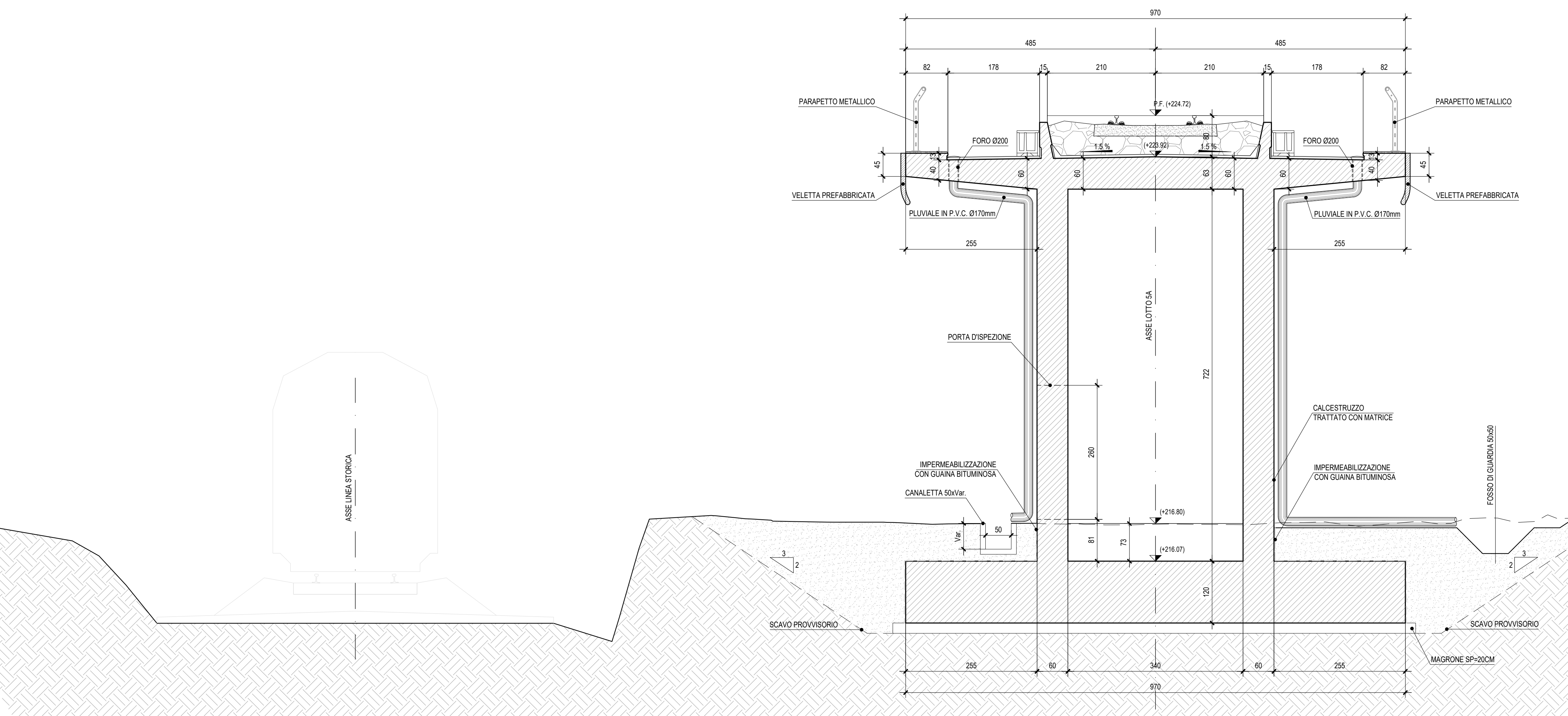


PALERMO

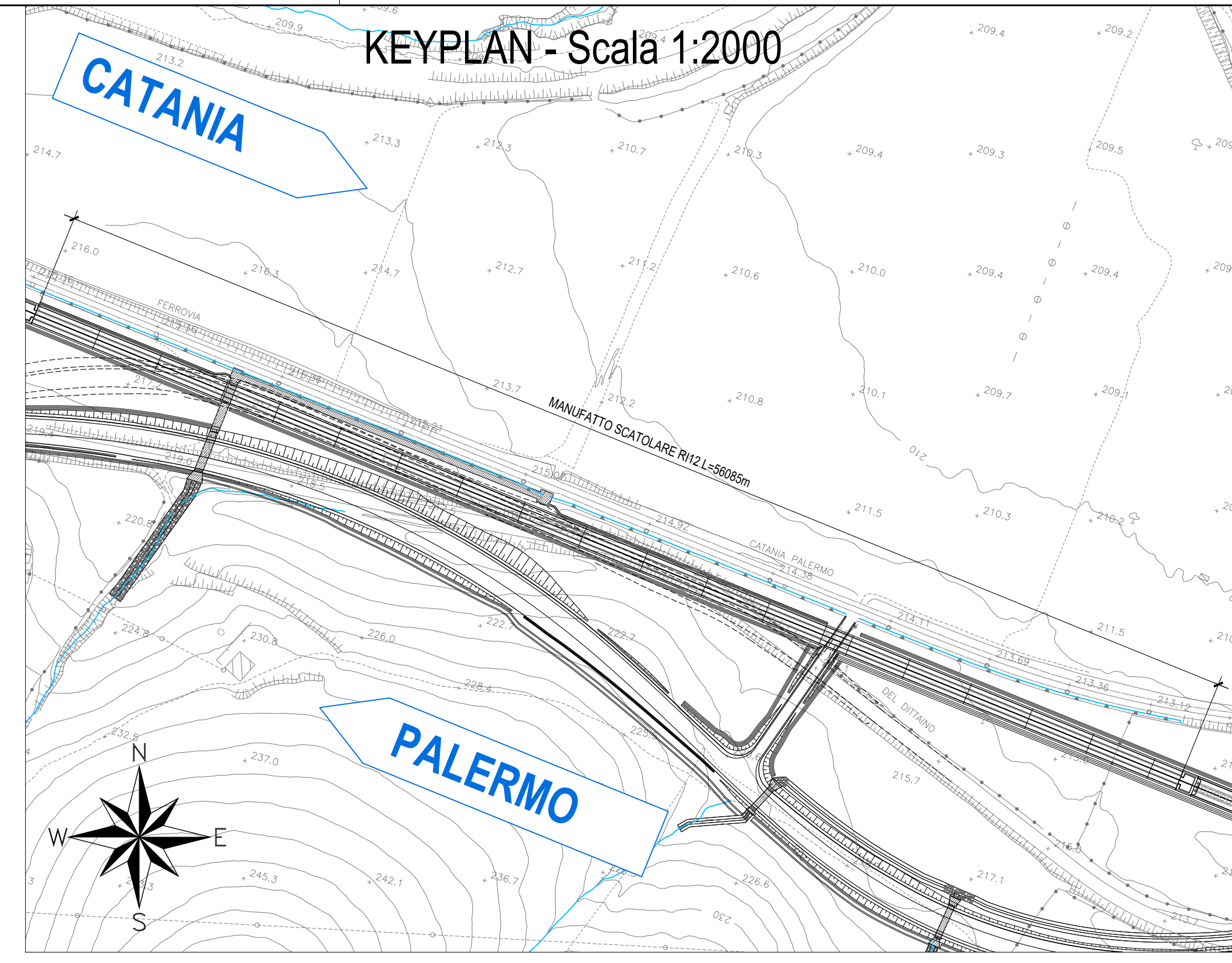
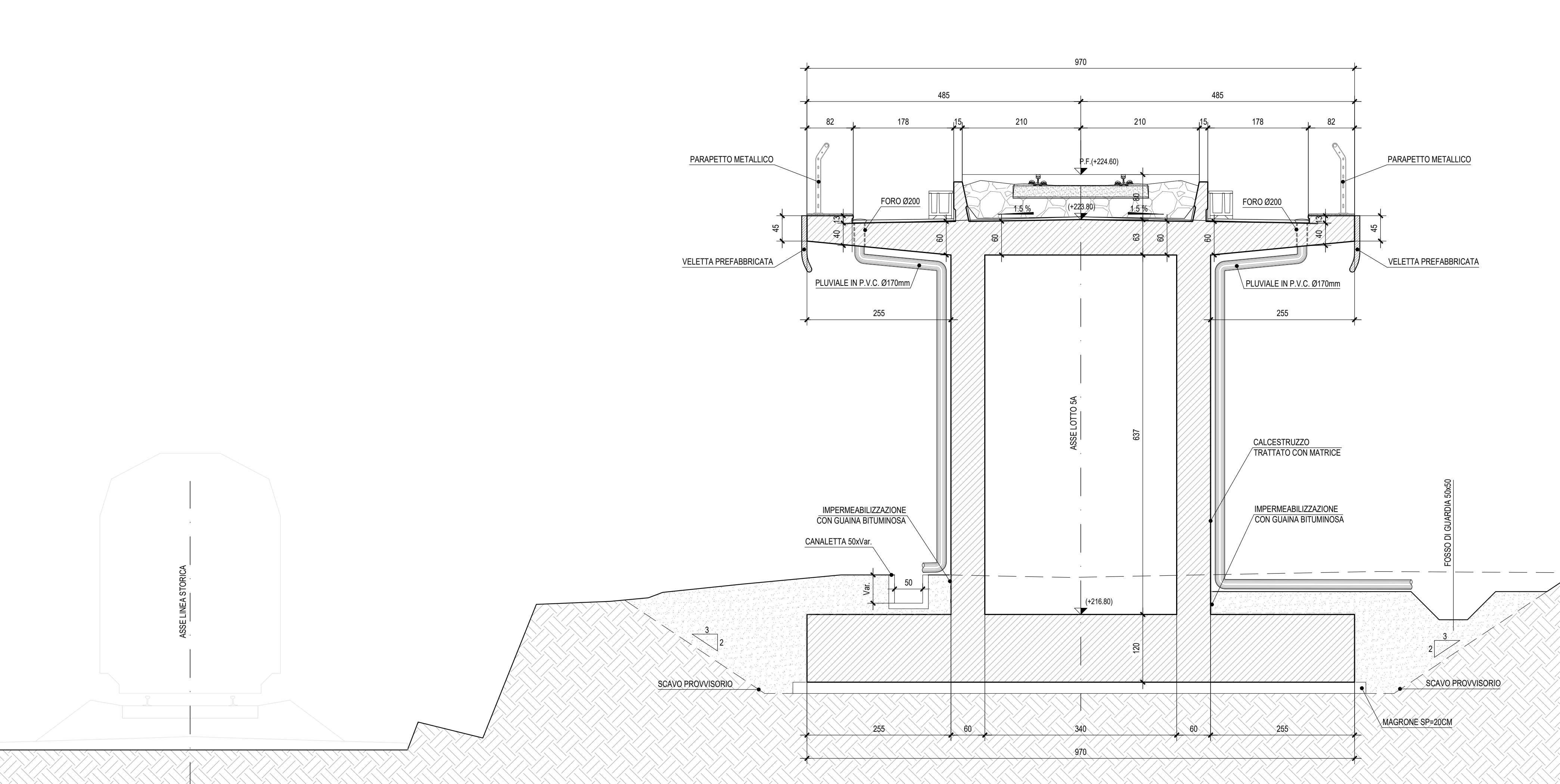
SEZIONE LONGITUDINALE IN ASSE CON LA FERROVIA - Scala 1:200



SEZIONE TRASVERSALE A-A - Scala 1:50

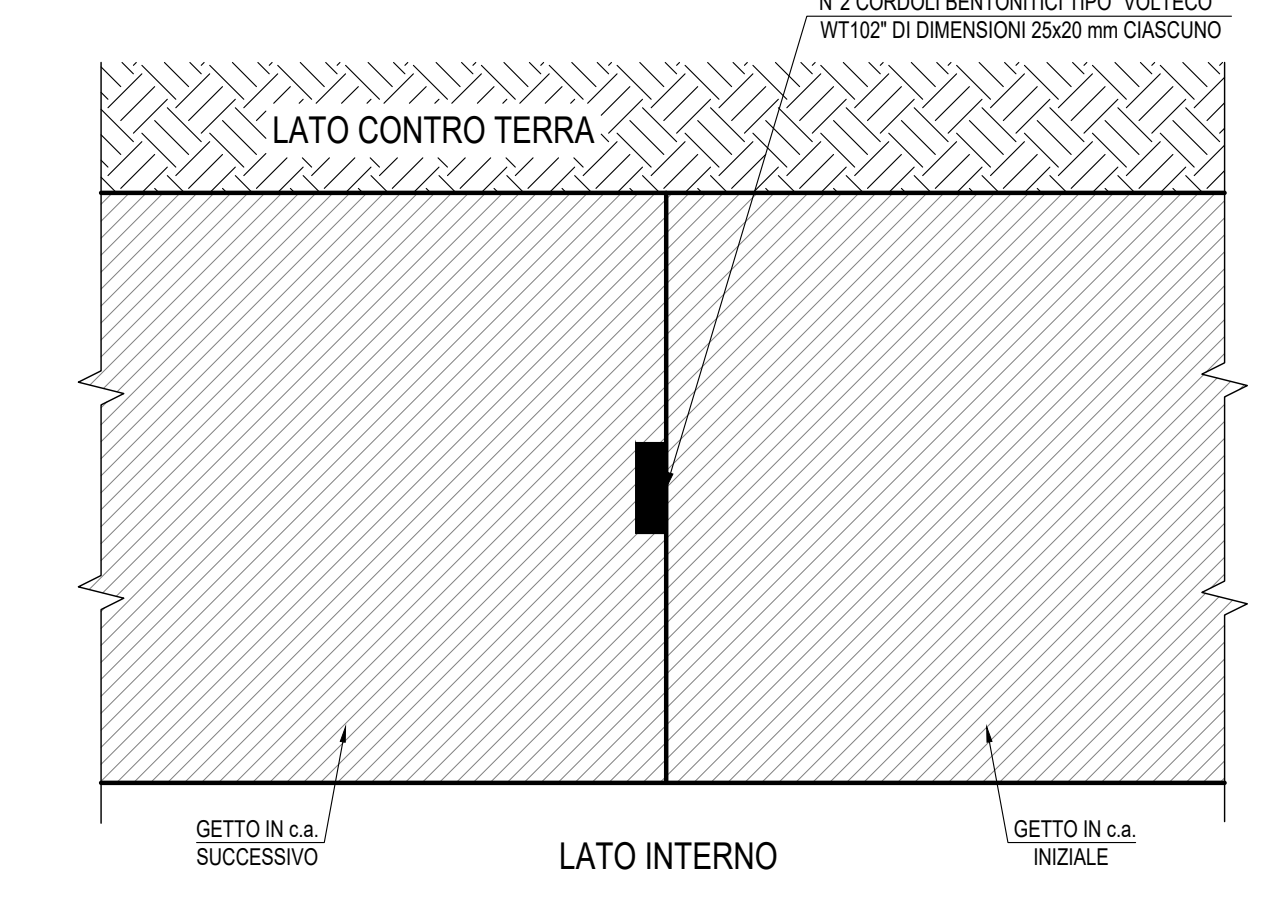


SEZIONE TRASVERSALE B-B - Scala 1:50



KEYPLAN - Scala 1:2000

PARTICOLARE GIUNTO STRUTTURALE CORDONCINO BENTONITICO-Scala 1:10



NB: Per la tabella materiali e l'incidenza armature delle opere civili dal km 0+000 al km 8+000 si rimanda all'elaborato "RS3E500297TTC0000001"

COMMITTENTE: **RFI** RETE FERROVIARIA ITALIANA GRUPPO FERROVIE DELLO STATO ITALIANE

PROGETTAZIONE: **ITALFERR** GRUPPO FERROVIE DELLO STATO ITALIANE

DIRETTRICE FERROVIARIA MESSINA - CATANIA - PALERMO
NUOVO COLLEGAMENTO PALERMO - CATANIA

U.O. INFRASTRUTTURE CENTRO
PROGETTO DEFINITIVO
TRATTA DITTAINO - CATENANUOVA
MANUFATTI SCATOLARI

MANUFATTO SCATOLARE R12 DA PK 6+440 A PK 7+000
Carpenterie - Tav. 1/4

SCALA: **Varie**

COMMESSA	LOTTO	FASE	ENTE	TIPO DOC.	OPERA/DISCIPLINA	PROGR.	REV.
RS3E	50	D	29	AZ	R11200	001	A

Rev.	Descrizione	Redatto	Data	Verificato	Data	Approvato	Data	Autore/Rev. Data
A	Emissione esecutiva	R. Nicolini	02/06/2019	F. Di Tanti	02/06/2019	L. Giamberini	02/06/2019	F. Di Tanti 02/06/2019

File: RS3E50029A2R11200001A.dwg in. Elab.: 917