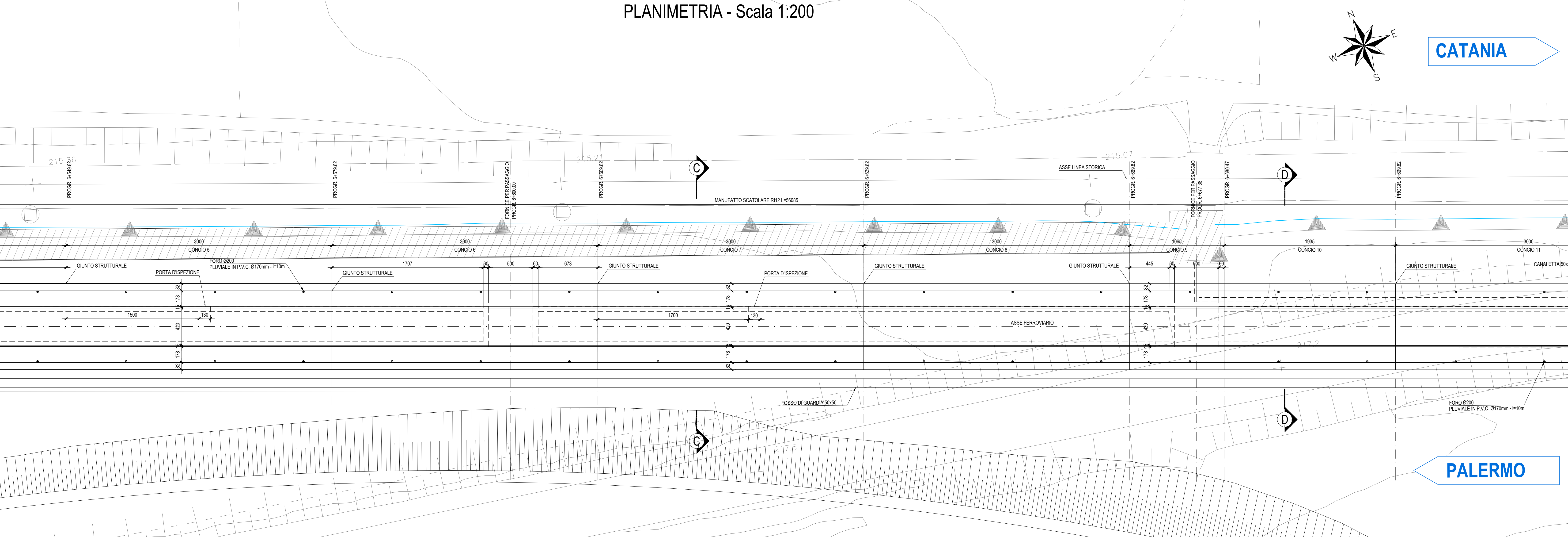
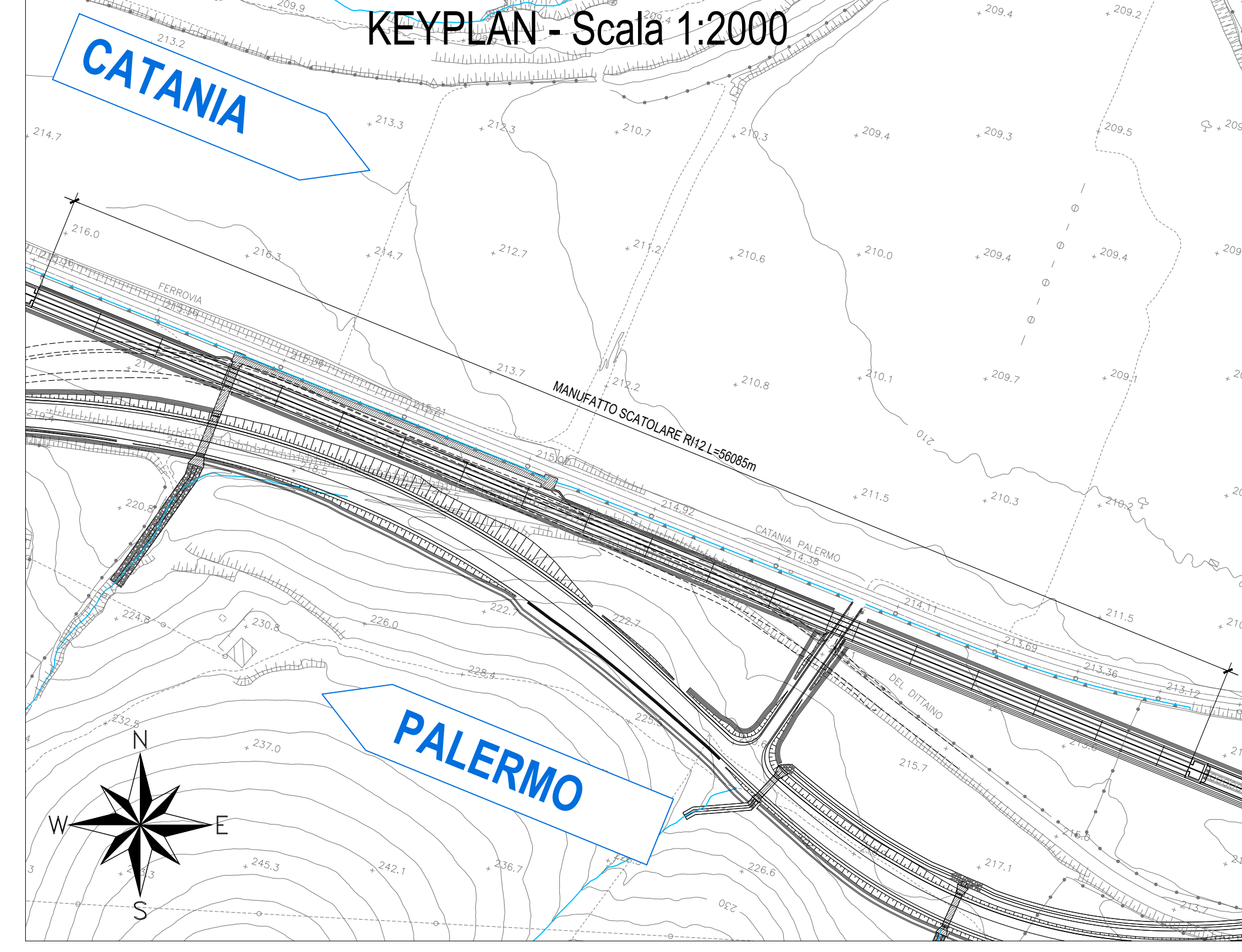


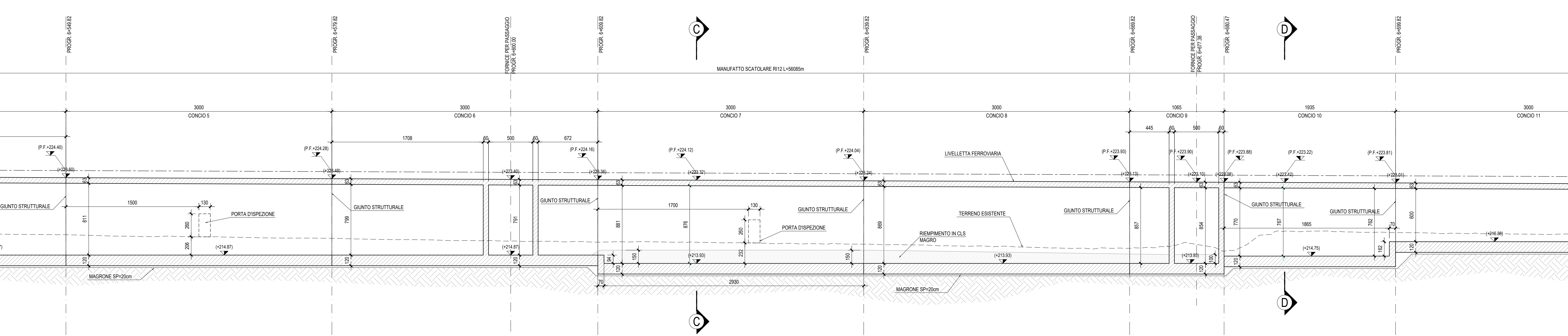
PLANIMETRIA - Scala 1:200



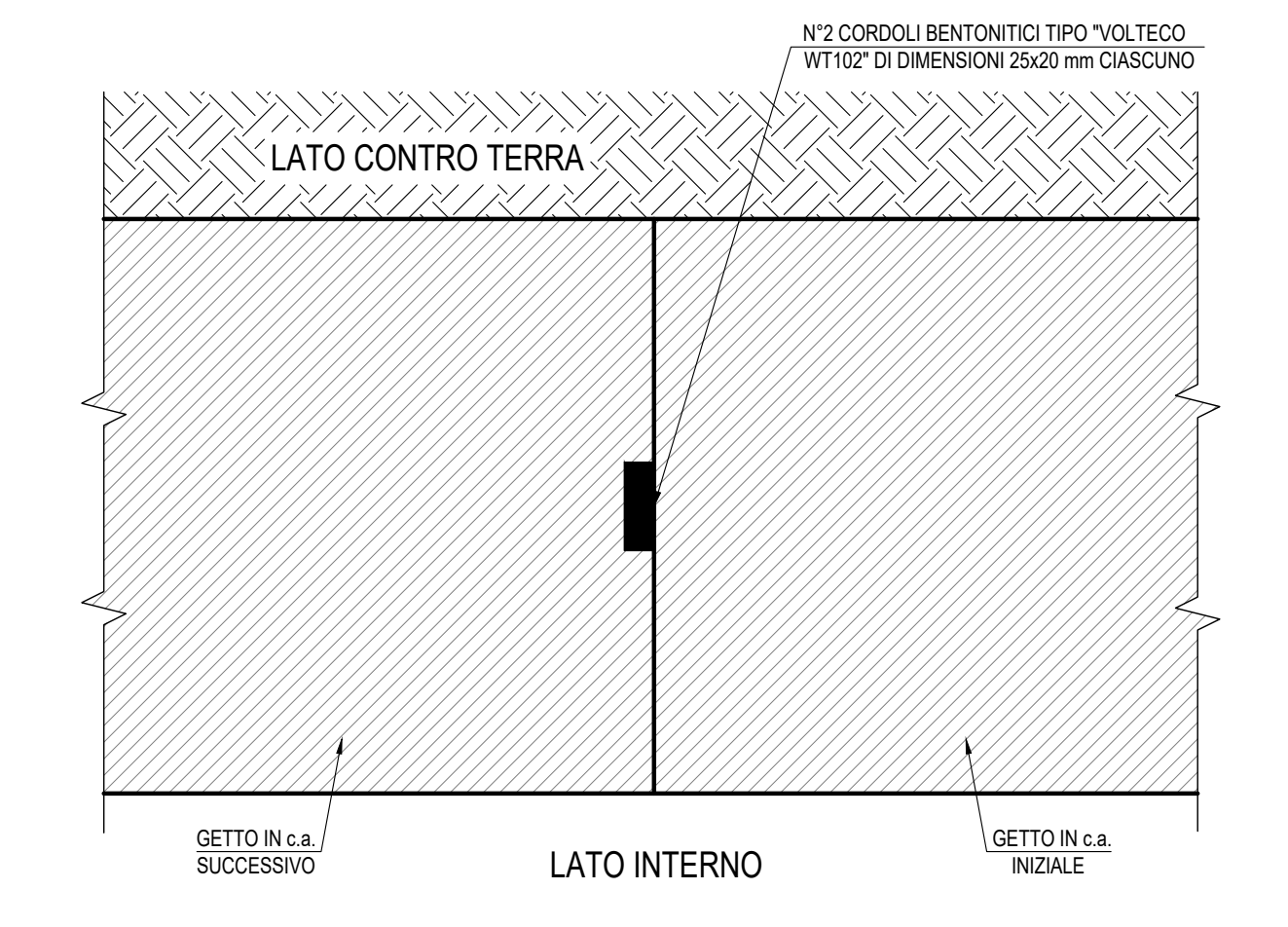
KEYPLAN - Scala 1:2000



SEZIONE LONGITUDINALE IN ASSE CON LA FERROVIA - Scala 1:200

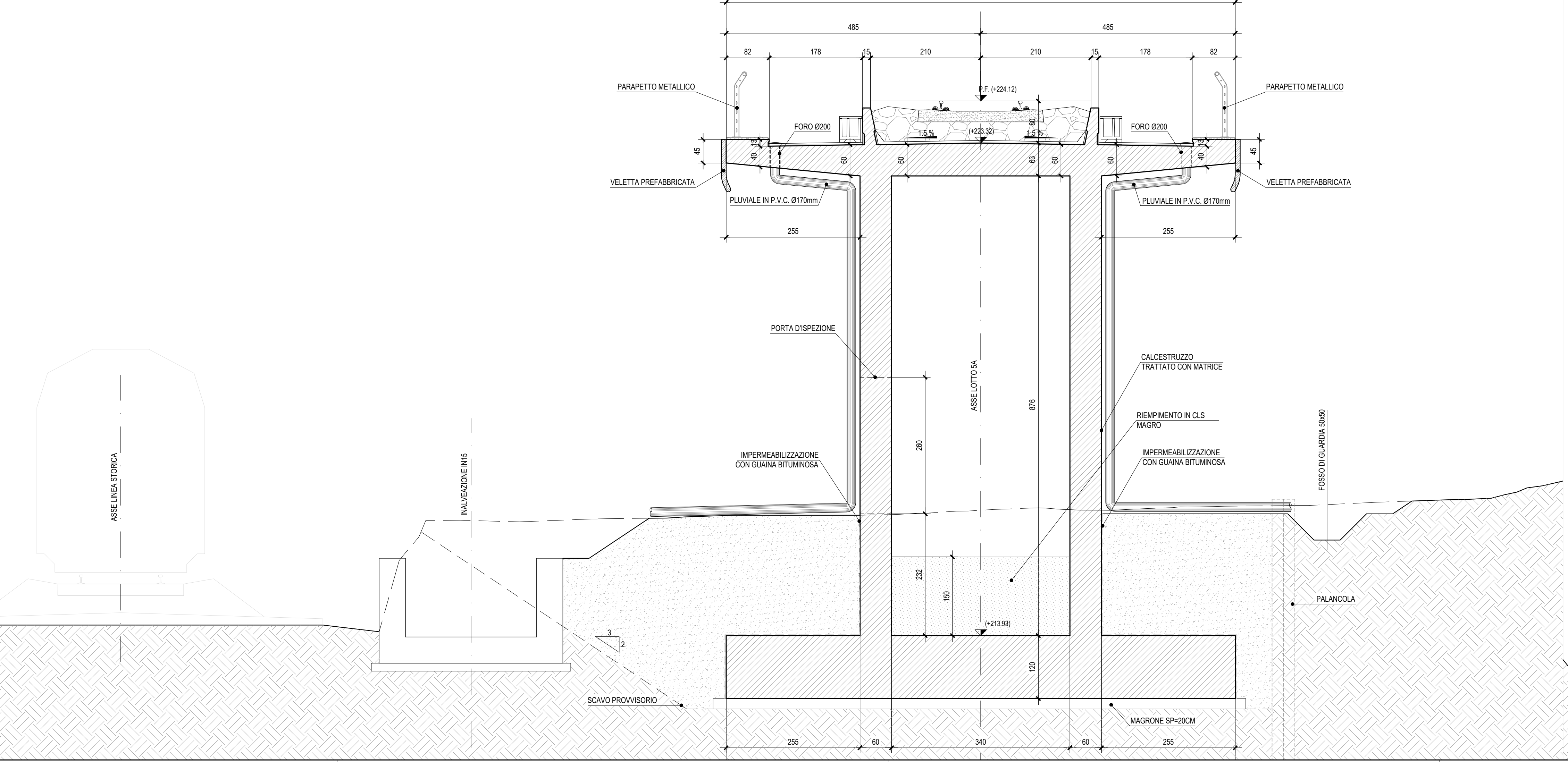


PARTICOLARE GIUNTO STRUTTURALE CORDONCINO BENTONITICO - Scala 1:10

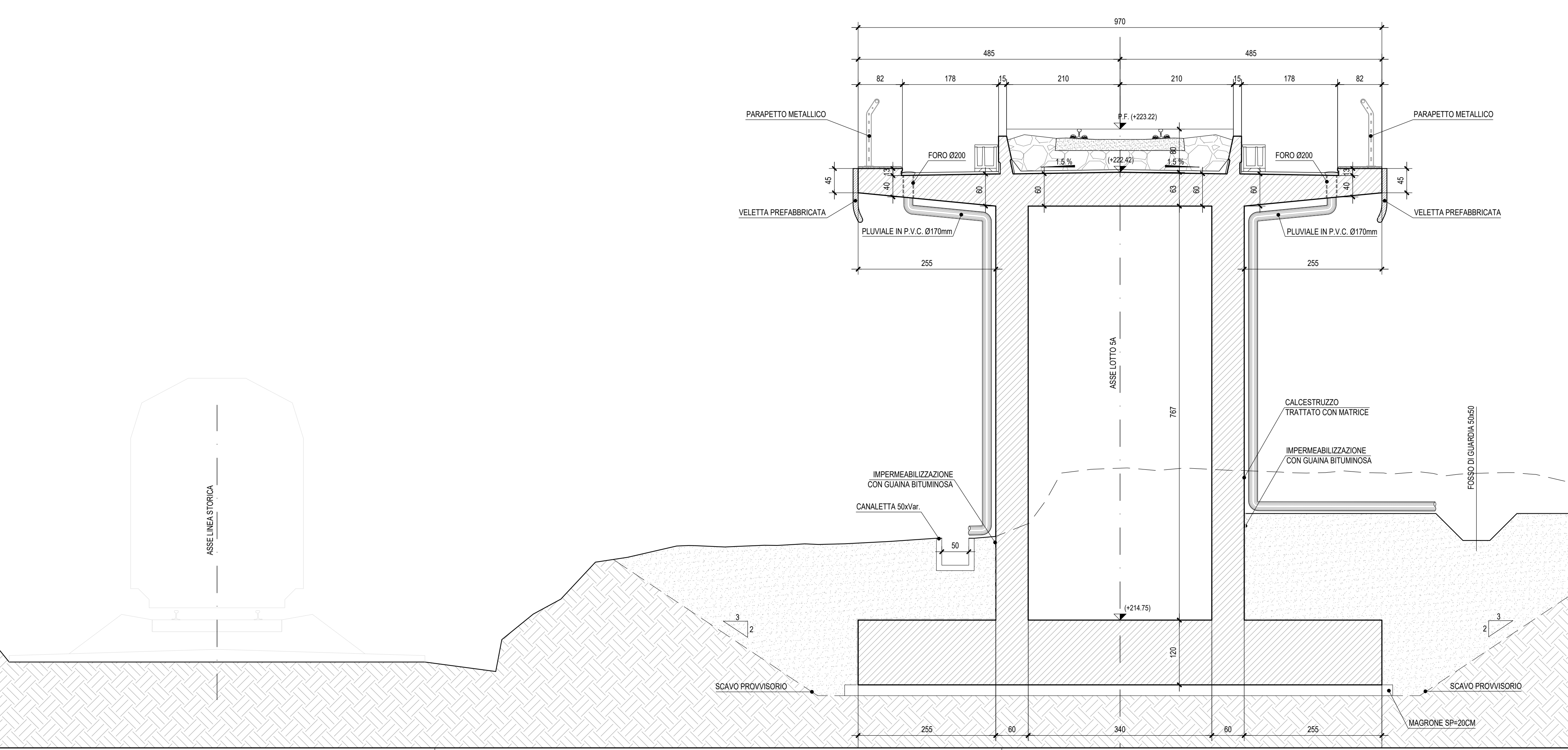


NB: Per la tabella materiali e l'incidenza armature delle opere civili dal km 0+000 al km 8+000" si rimanda all'elaborato "RS3E50029TTCC0000001"

SEZIONE TRASVERSALE C-C - Scala 1:50



SEZIONE TRASVERSALE D-D - Scala 1:50



COMMITTENTE: **RFI** RETE FERROVIARIA ITALIANA GRUPPO FERROVIE DELLO STATO ITALIANO

PROGETTAZIONE: **ITALFERR** GRUPPO FERROVIE DELLO STATO ITALIANO

DIRETTRICE FERROVIARIA MESSINA - CATANIA - PALERMO
NUOVO COLLEGAMENTO PALERMO - CATANIA

U.O. INFRASTRUTTURE CENTRO
 PROGETTO DEFINITIVO
 TRATTA DITTAINO - CATENANUOVA
 MANUFATTI SCATOLARI

MANUFATTO SCATOLARE R12 DA PK 6+440 A PK 7+000
 Carpenterie - Tav. 2/4

SCALA: **Varie**

Rev	Descrizione	Redatto	Data	Verificato	Data	Approvato	Data	AutORIZZATO	Data
A	Emissione definitiva	R. Nicolini	02/04/2014	F. Di Marco	02/04/2014	L. Giamberini	02/04/2014	F. Di Marco	02/04/2014

File: RS3E50029A2R12_000002A.dwg n. Elab.: 918