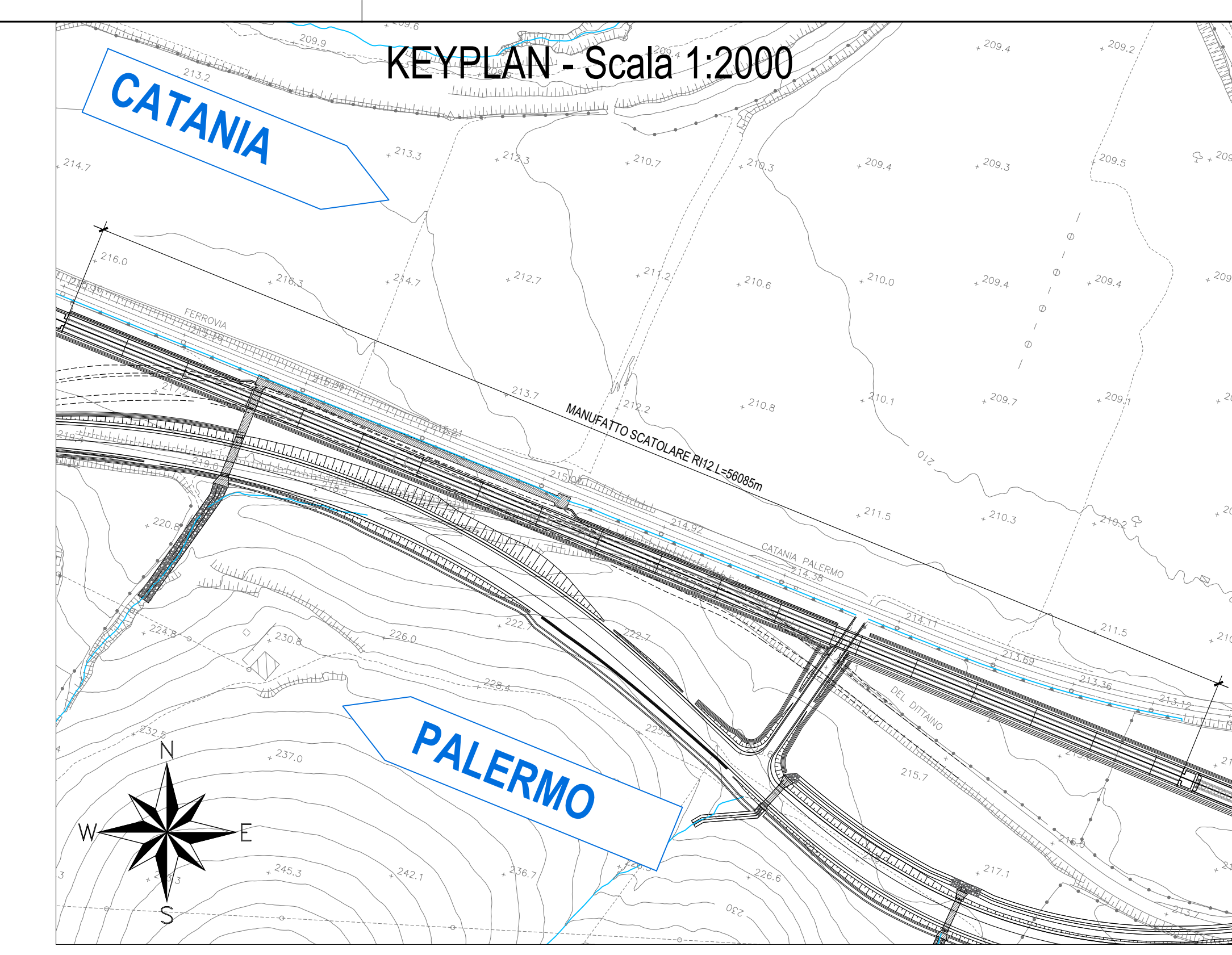
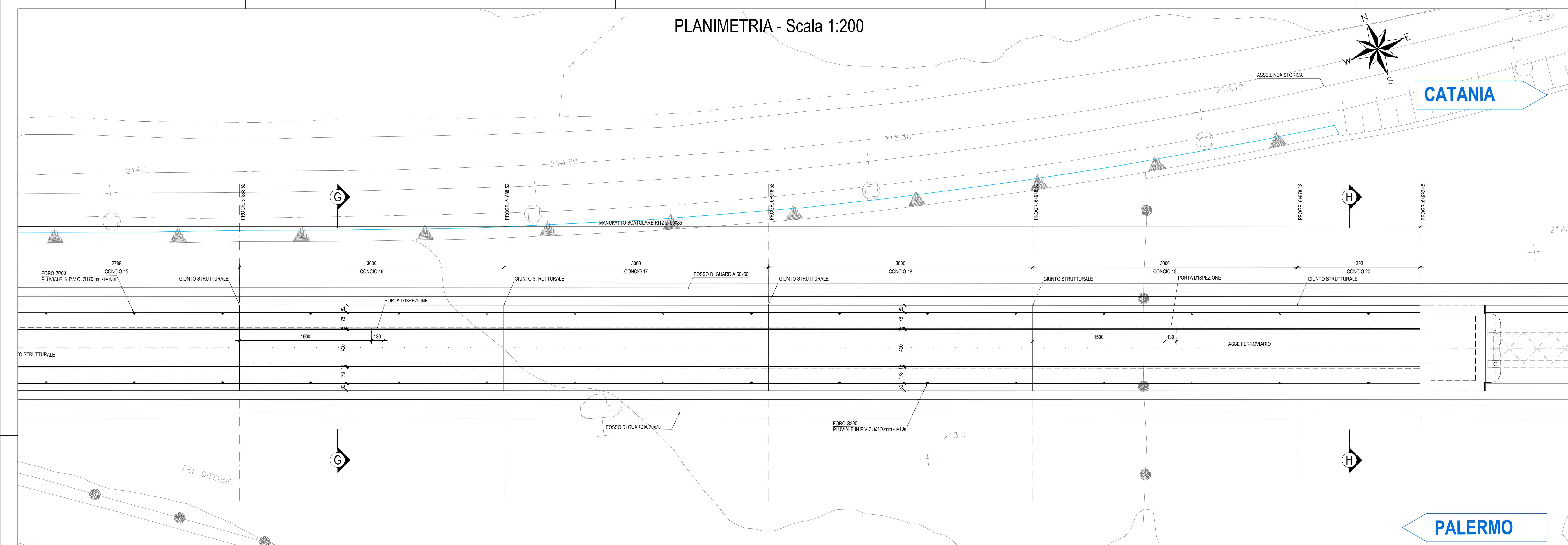
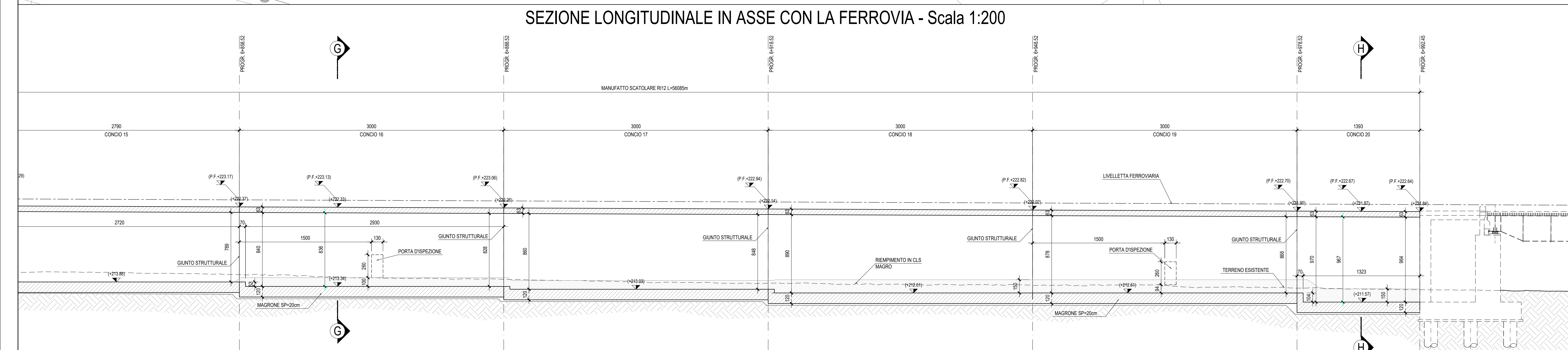


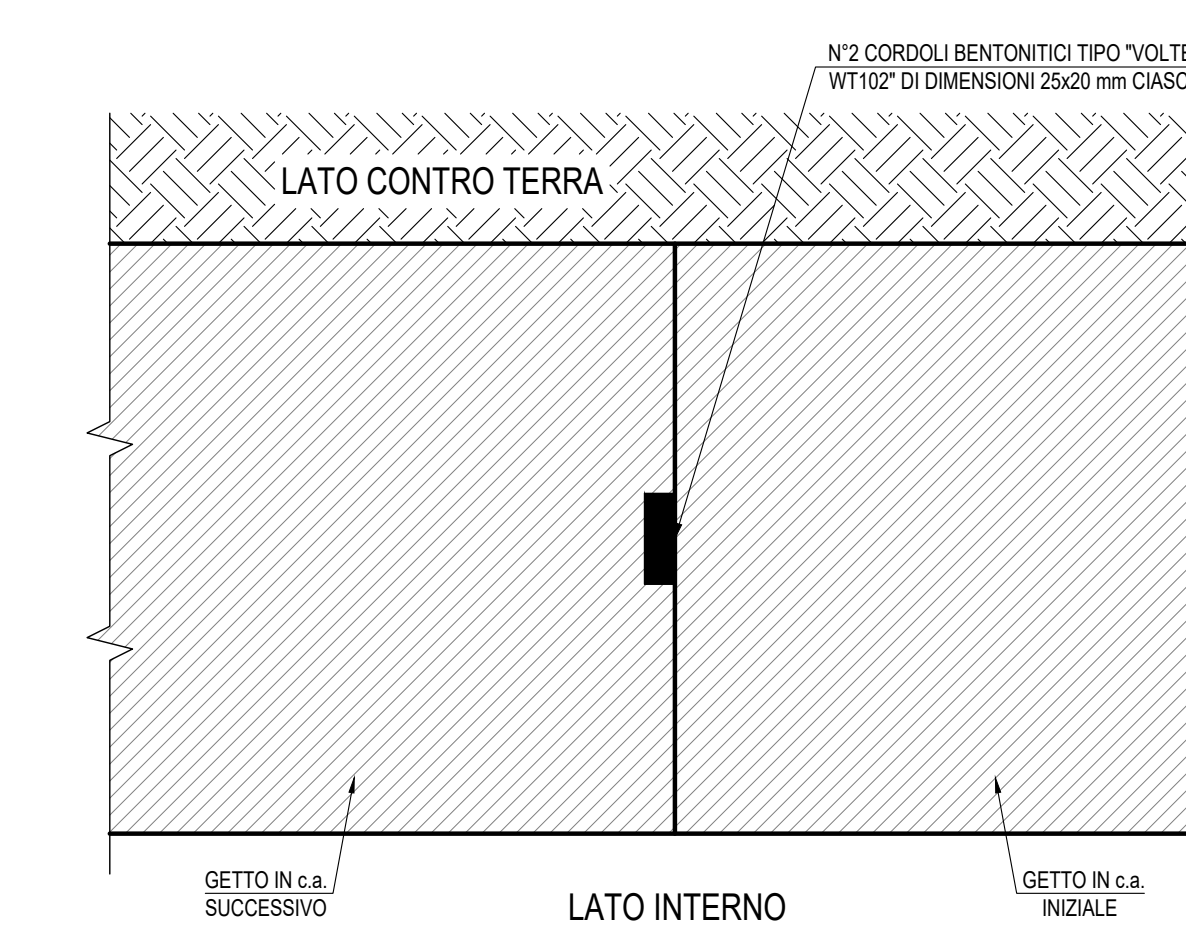
PLANIMETRIA - Scala 1:200



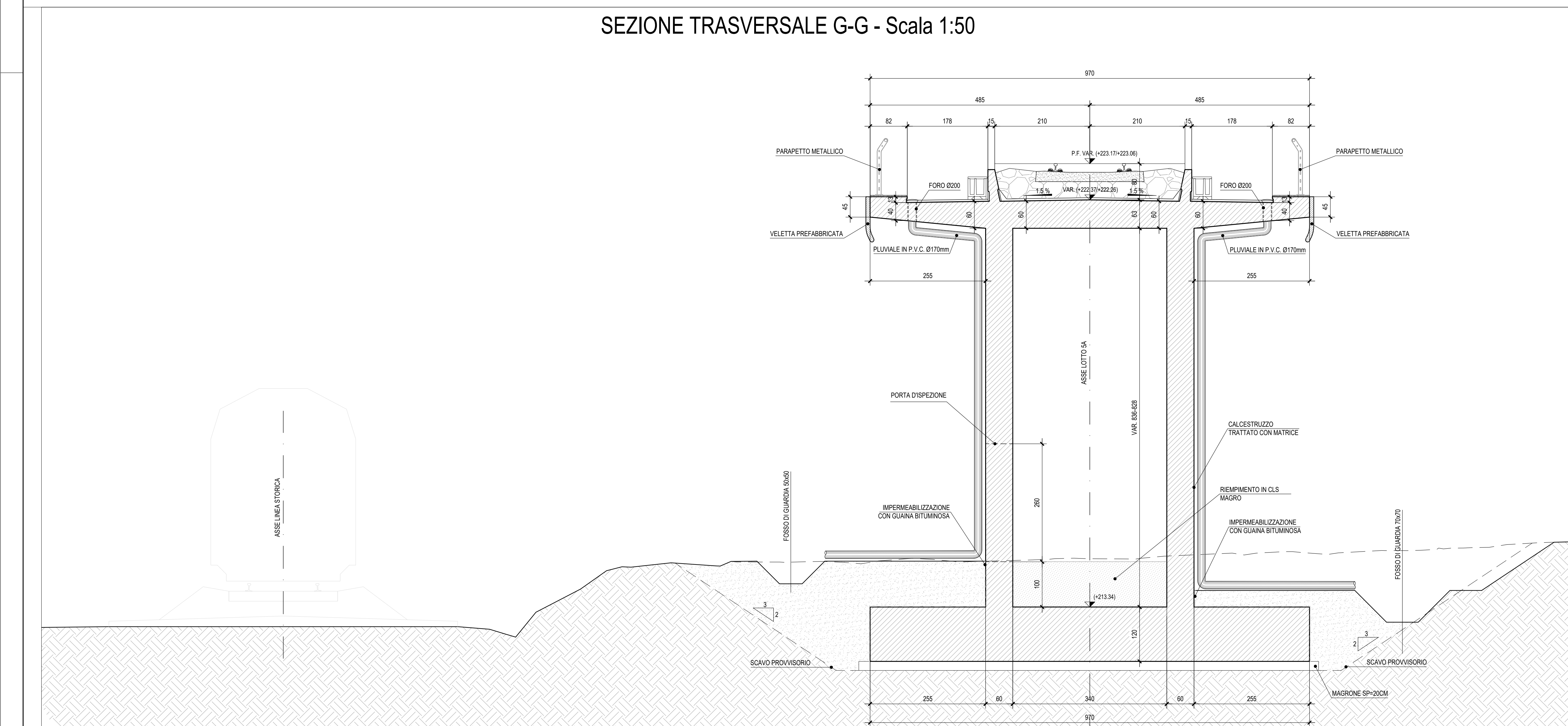
SEZIONE LONGITUDINALE IN ASSE CON LA FERROVIA - Scala 1:200



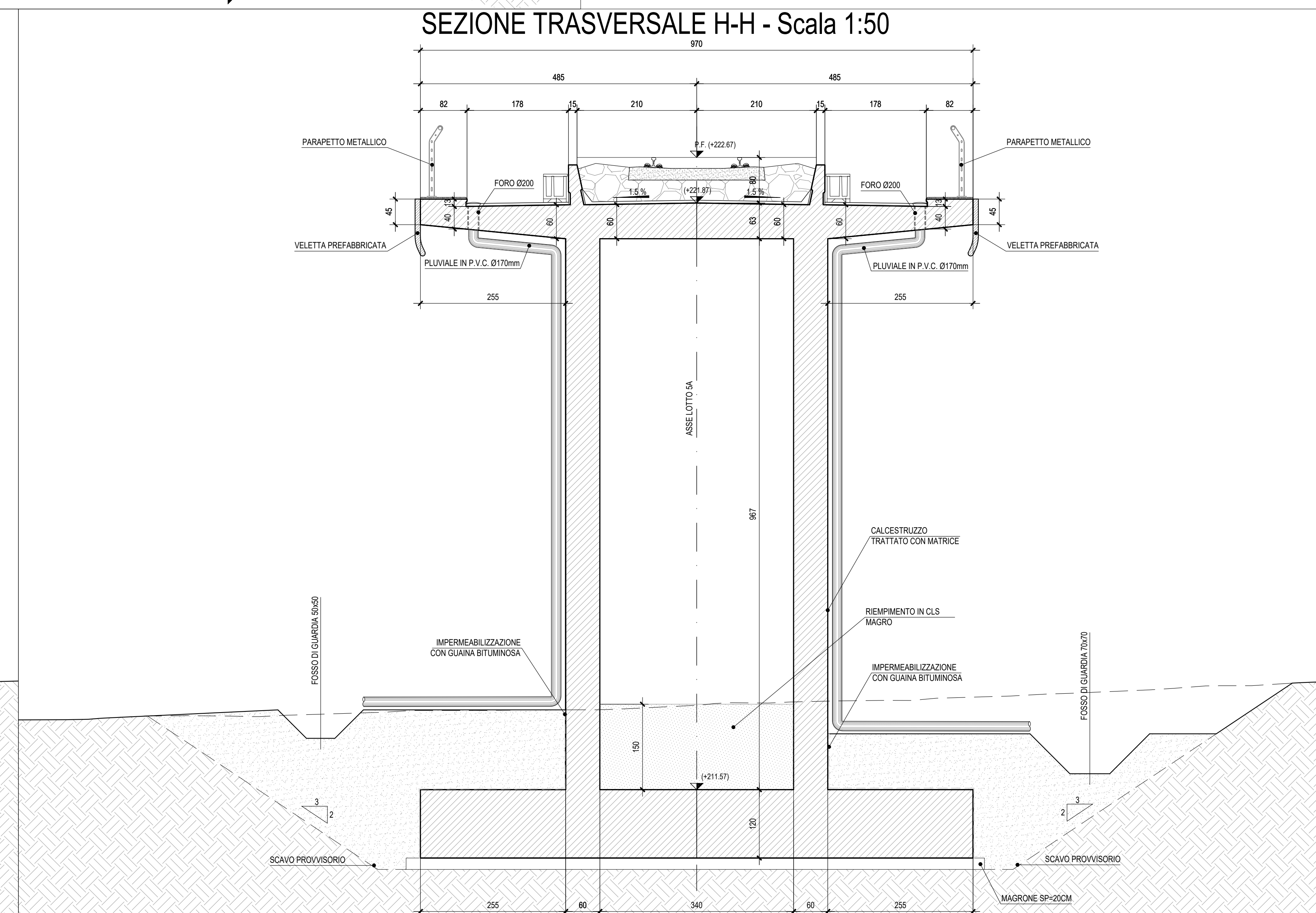
PARTICOLARE GIUNTO STRUTTURALE CORDONCINO BENTONITICO - Scala 1:10



SEZIONE TRASVERSALE G-G - Scala 1:50



SEZIONE TRASVERSALE H-H - Scala 1:50



NB: Per la tabella materiali e l'incidenza armature delle opere civili dal km 0+000 al km 0+300" si rimanda all'elaborato "RS3E500297TTC0000001"

COMMITTENTE:								
PROGETTAZIONE:								
DIRETTRICE FERROVIARIA MESSINA - CATANIA - PALERMO								
NUOVO COLLEGAMENTO PALERMO - CATANIA								
U.O. INFRASTRUTTURE CENTRO								
PROGETTO DEFINITIVO								
TRATTA DITTAINO - CATENANUOVA								
MANUFATTI SCATOLARI								
MANUFATTO SCATOLARE R12 DA PK 6+440 A PK 7+000								
Carpenterie - Tav. 4/4								
SCALA:		Varie						
COMMESSA	LOTTO	FASE	ENTE	TIPO DOC.	OPERAZIONE	DISCIPLINA	PROGR.	REV.
RS3E	50	D	29	AZ	R	11200	004	A
Rev.	Descrizione	Redatto	Data	Verificato	Data	Approvato	Data	Autore/Scat. Data
A	Emissione definitiva	[Signature]	02/08/2019	[Signature]	02/08/2019	[Signature]	02/08/2019	[Signature]