

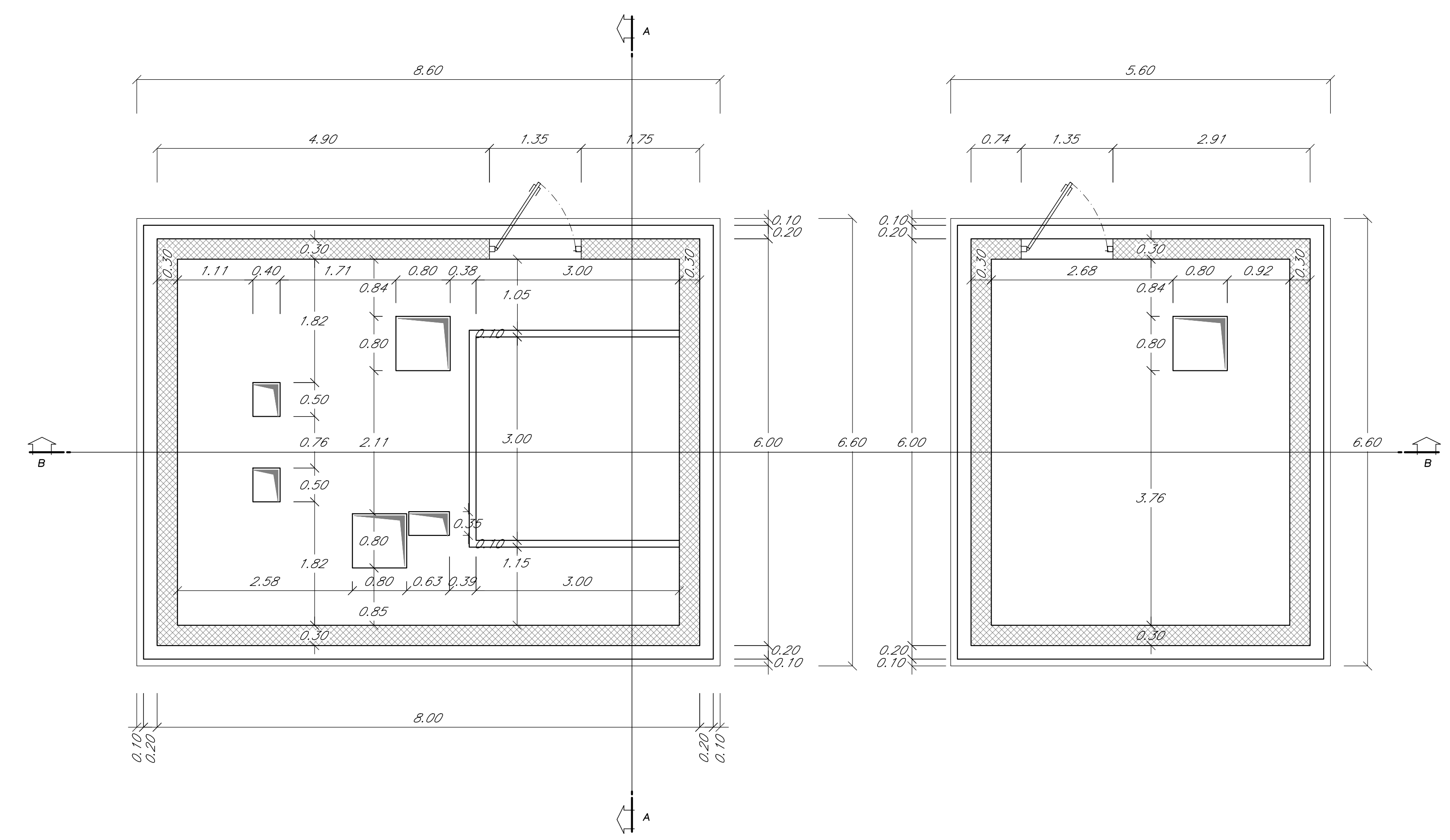
TABELLA MATERIALI					
CALCESTRUZZO					
Classe di lavorabilità (secondo EN 12600)	Classe di resistenza (secondo EN 12600)	Rapporto acqua/cemento (secondo EN 12600)	Classe di esposizione (secondo EN 12600)	Campi di impiego	
S3-S4	C25/30	X/2	XC2	0,60	- Sottotipi di fondazione, fondazioni armate e piastre di varo
S3-S4	C28/35	XC3	XC3	0,45	- Fabbricati
--	C12/15	X0	--	--	- Maglie e riarmamenti di Evelamento

ACCIAIO					
ACCIAIO IN BARRE PER GETTI E RETI ELETTRIFICATE			ACCIAIO		
Classe di lavorabilità (secondo EN 12600)	Classe di resistenza (secondo EN 12600)	Classe di esposizione (secondo EN 12600)	Classe di resistenza (secondo EN 10080)	Classe di esposizione (secondo EN 10080)	Classe di lavorazione (secondo EN 10080)
S3-S4	C25/30	XC2	S355JR	XC2	1
S3-S4	C28/35	XC3	S355JR	XC3	1
--	C12/15	X0	S355JR	X0	1

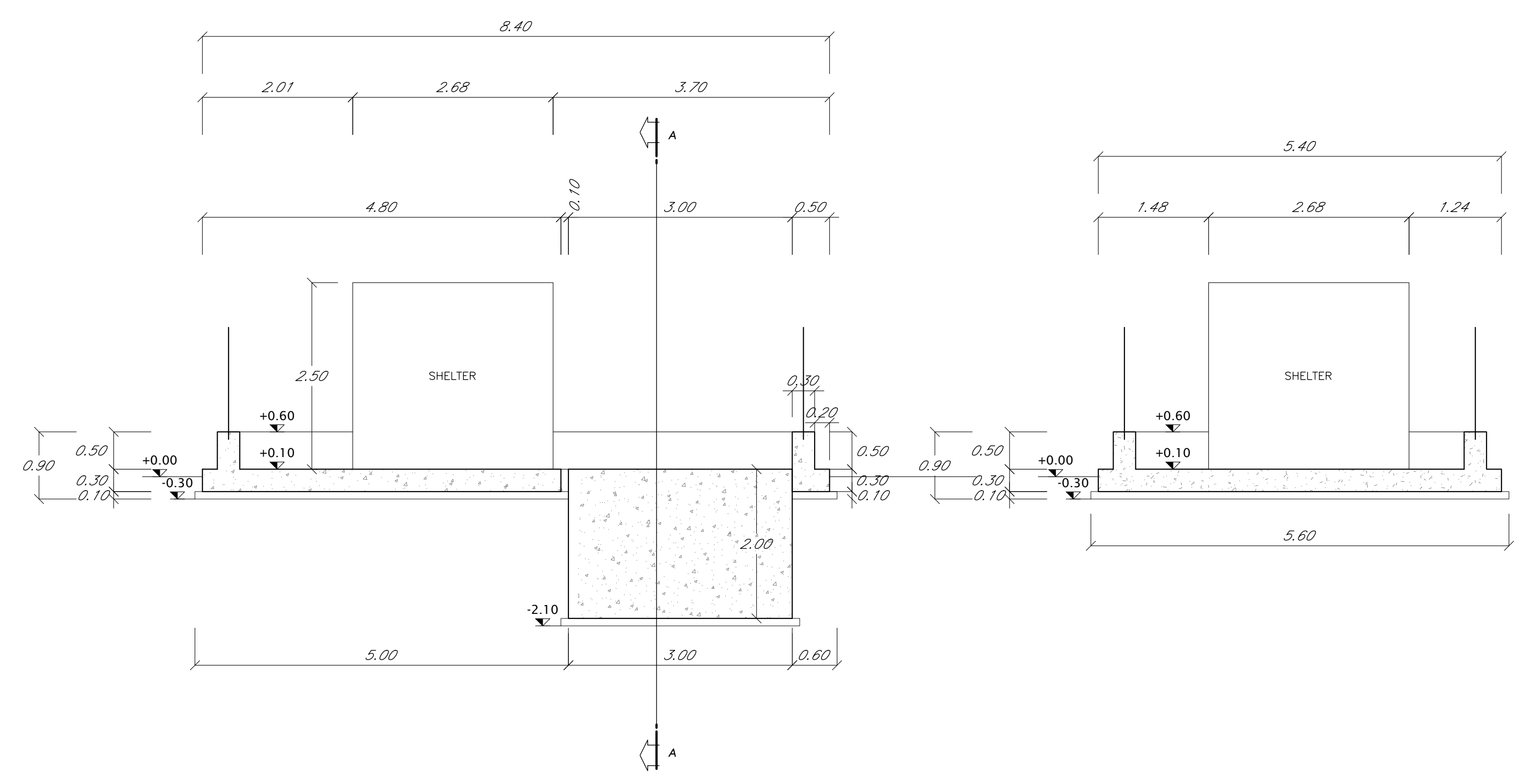
INCIDENZE ARMATURA	
- Travi:	280 Kg/mc
- Pilastri:	300 Kg/mc
- Travi di fondazione:	80 Kg/mc
- Soletta controterra:	85 Kg/mc

COPRIFERRO	
- Strutture in elevazione:	40 mm
- Strutture di fondazione:	40 mm

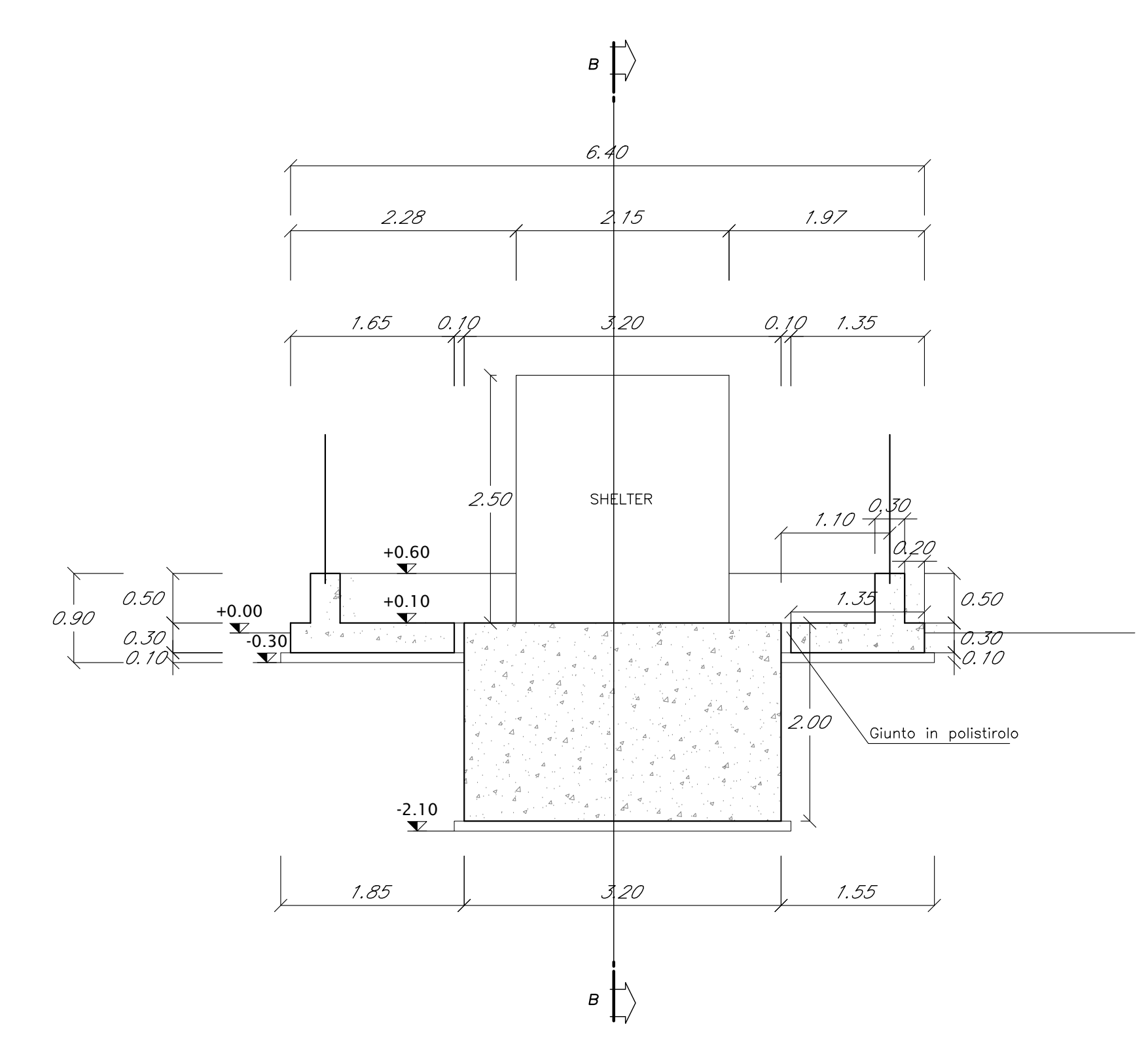
CARPENTERIA SPICCATO
SCALA 1:50



SEZIONE B-B
SCALA 1:50



SEZIONE A-A
SCALA 1:50



COMMITTENTE:

PROGETTAZIONE:

DIRETTRICE FERROVIARIA MESSINA - CATANIA - PALERMO
NUOVO COLLEGAMENTO PALERMO - CATANIA

U.O. INFRASTRUTTURE CENTRO
PROGETTO DEFINITIVO
TRATTA DITTAINO - CATENANUOVA

FABBRICATI TECNOLOGICI

FA07 - TIPOLOGICO SHELTER
Carpenteria e particolari

COMMESSA	LOTTO	FASE	ENTE	TIPO DOC.	OPERA/DISCIPLINA	PROGR.	REV.
RS3E	50	D	29	AB	FA0700	001	A

Rev.	Descrizione	Redatto	Data	Verificato	Data	Approvato	Data	Autorizzato Data
A	Emissione esecutiva	E. Michelangeli	20/06/2019	V. Carrà	20/06/2019	[Signature]	20/06/2019	20/06/2019