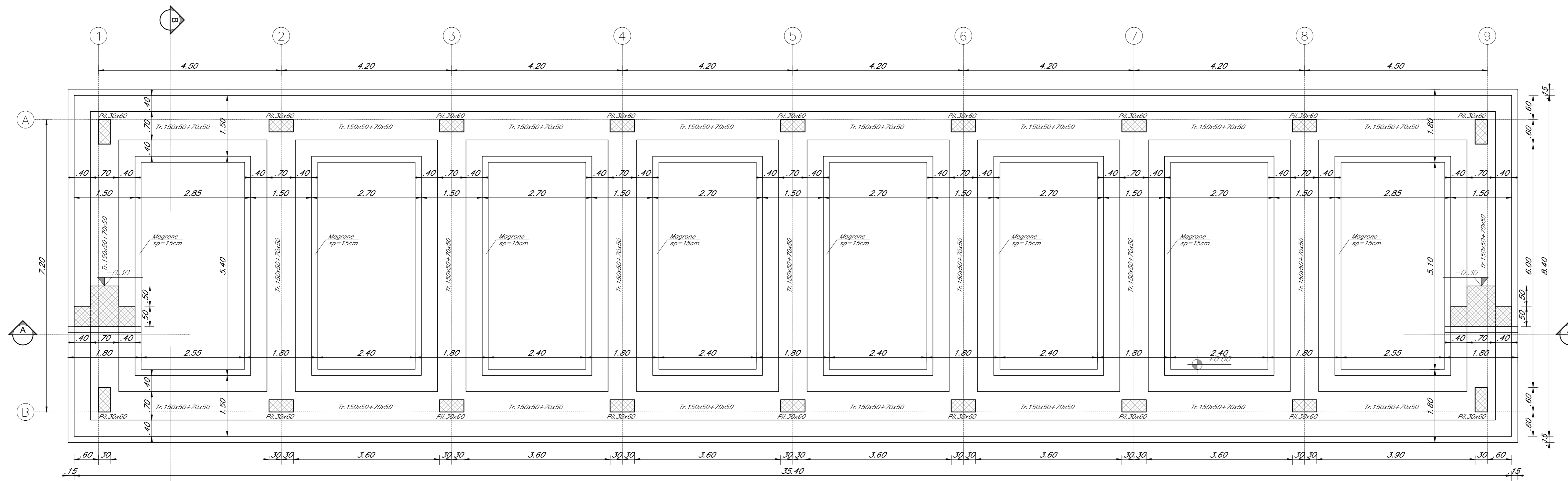


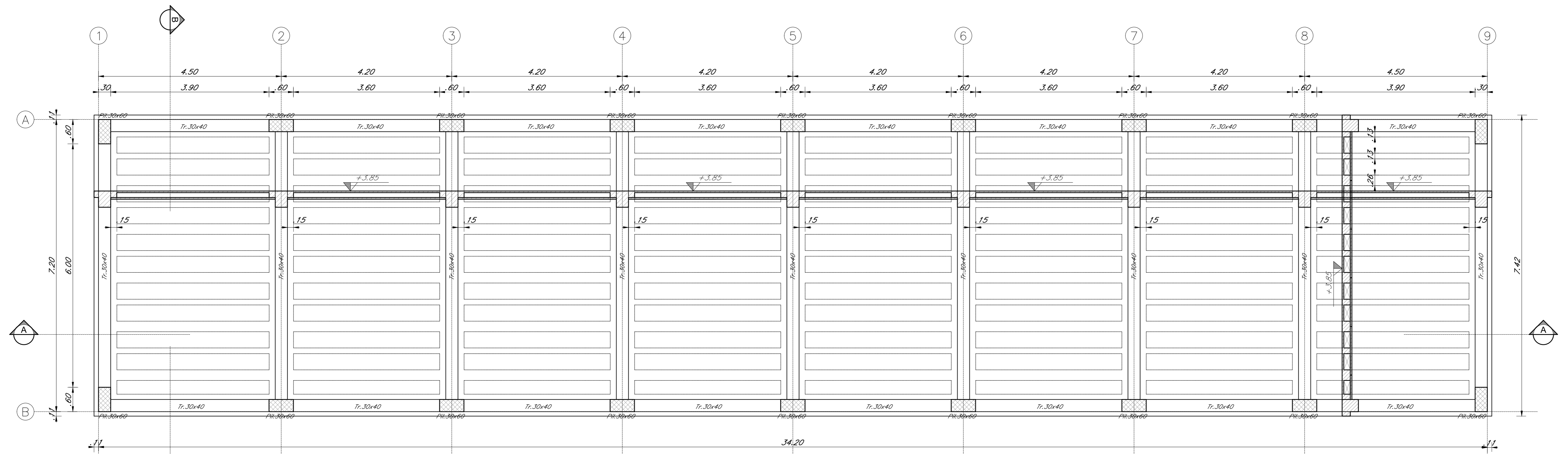
CARPENTERIA FONDAZIONE

SCALA 1:50



CARPENTERIA COPERTURA

SCALA 1:50



SEZIONE A-A

SCALA 1:50

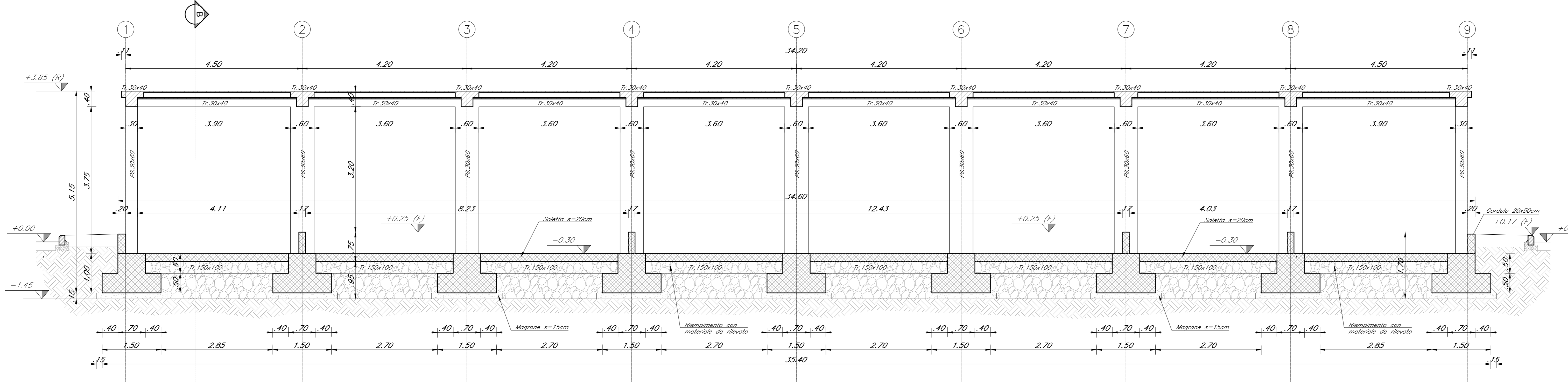


TABELLA MATERIALI

CALCESTRUZZO				
Classe di resistenza	Classe di consistenza	Rapporto sp/ρ	Campi di Impiego	
S3-S4	C25/30	XC2	0,60	Solai e travi di fondazione, fondazioni armate e piatte di vano
S3-S4	C28/35	XC3	0,45	Fabbricati
	C22/27,5	X0		Magrone e riarmamento di sovrappiombo

ACCIAIO			
ACCIAIO IN BARRE PER GETTI E RETI ELETTROSDALATE	B450C	F450/F500	R450/R500
	1.155	0,070	< 1,30
	F450/F500 = funzione caratteristica di snervamento		
	R450/R500 = funzione caratteristica di rottura		

ACCIAIO ARMONICO DI TIPO STABILIZZATO PER TRAVI E TRAVERSI		Fredati 60,6"	Sp. 1850MPa	Sp. 1670MPa	a trave
ACCIAIO PER ARMATURA MICROPIALI	S355JR				
ACCIAIO PER CARPENTERIA METALLICA	S355JR				

INCIDENZE ARMATURA

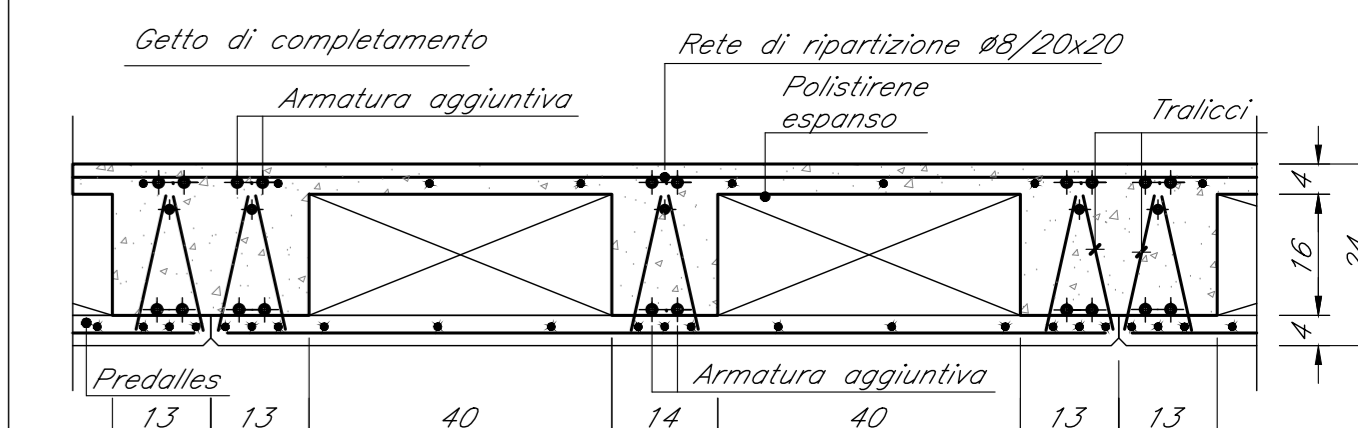
- Travi:	280 Kg/mc
- Pilastri:	300 Kg/mc
- Travi di fondazione:	80 Kg/mc
- Soletta controlterra:	85 Kg/mc

COPRIFERRO

- Strutture in elevazione:	40 mm
- Strutture di fondazione:	40 mm

SEZIONE SOLAIO

SCALA 1:10



COMMITTENTE:



PROGETTAZIONE:



DIRETTRICE FERROVIARIA MESSINA - CATANIA - PALERMO

NUOVO COLLEGAMENTO PALERMO - CATANIA

U.O. INFRASTRUTTURE CENTRO

PROGETTO DEFINITIVO

TRATTA DITAINO - CATENANUOVA

FABBRICATI TECNOLOGICI

FA08 - FABBRICATO PP-ACC
Carpenteria fondazioni, copertura e sezioni strutturali

SCALA: 1:50

COMMESSA LOTTO FASE ENTE TIPO DOC. OPERA/DISCIPLINA Progr. REV.

RS3E 50 D 29 AB FA0800 001 A

Rev.	Descrizione	Redatto	Data	Verificato	Data	Approvato	Data	Autorizzato Data
A	Estrazione esecutive	E. Michelangeli	20/06/2019	V. Cusi	20/06/2019	F. Spadaro	20/06/2019	20/06/2019