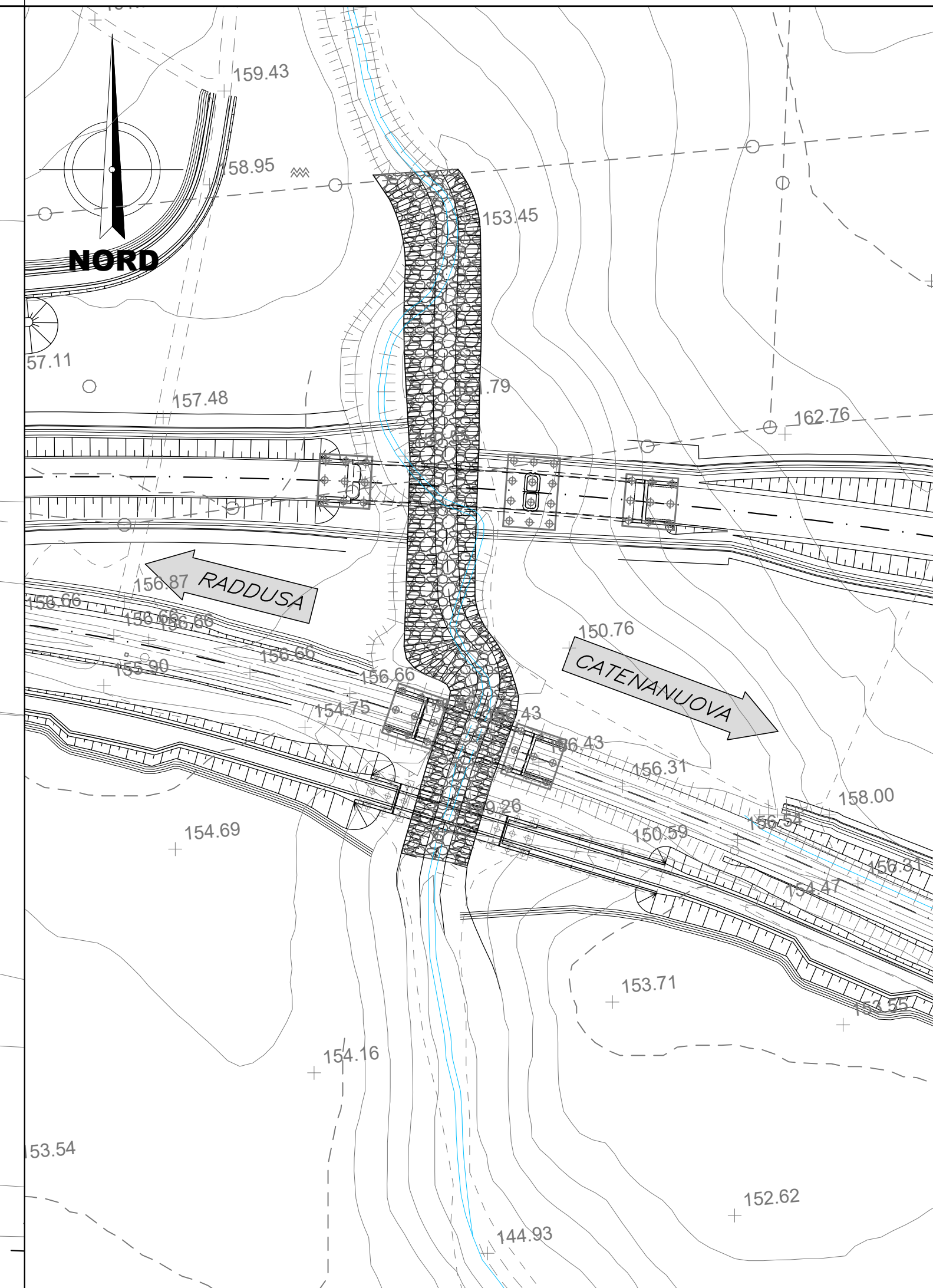
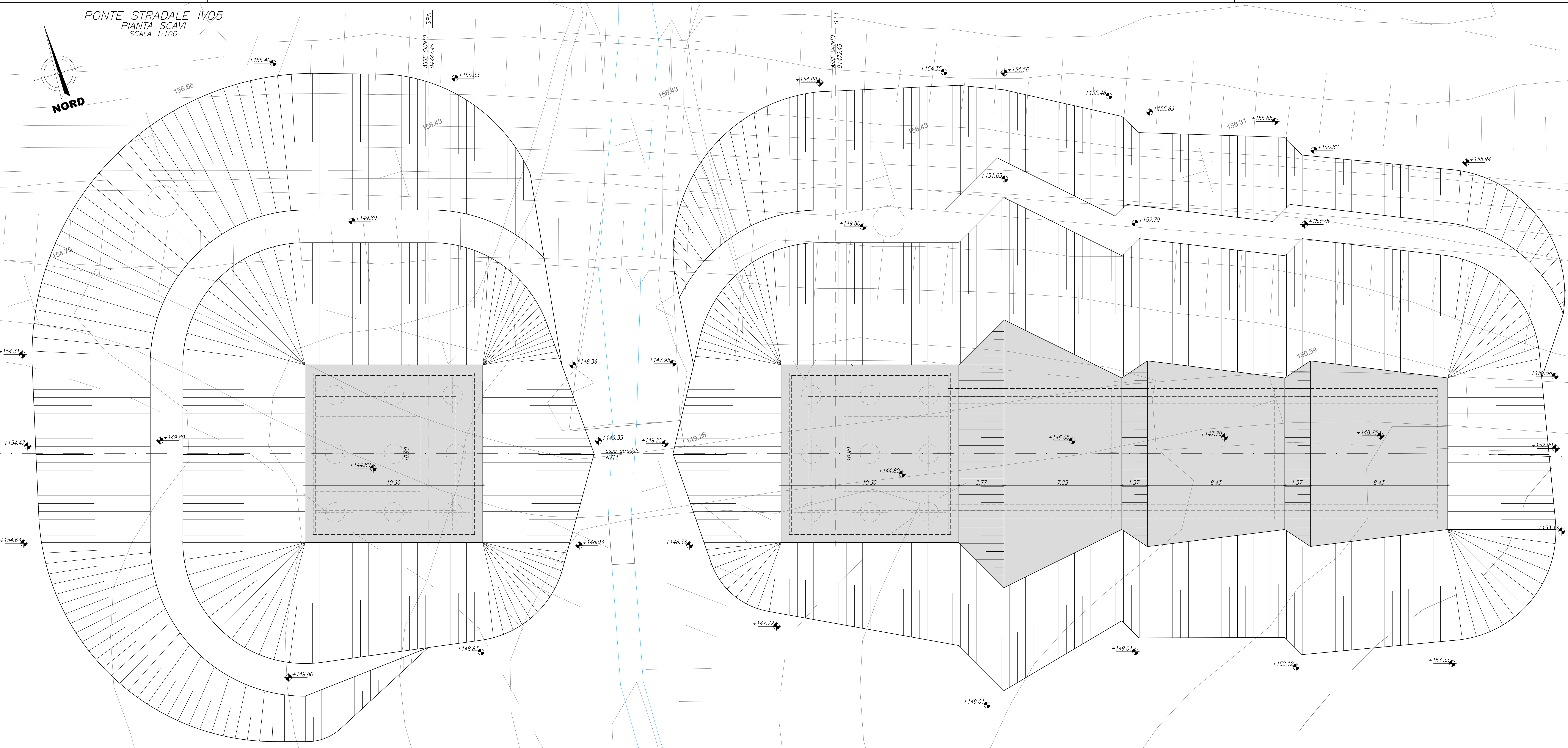
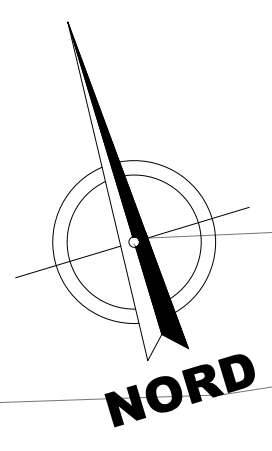
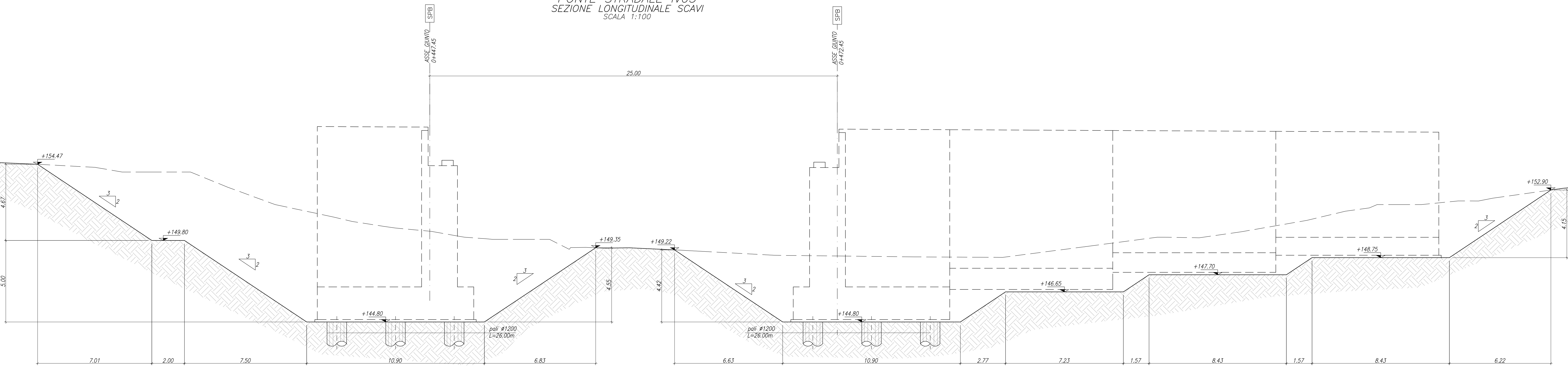


PONTE STRADALE IV05
PIANTA SCAVI
SCALA 1:100



PONTE STRADALE IV05
SEZIONE LONGITUDINALE SCAVI
SCALA 1:100



COMMITTENTE:
RFI
RETE FERROVIARIA ITALIANA
GRUPPO FERROVIE DELLO STATO ITALIANE

PROGETTAZIONE:
ITALFERR
GRUPPO FERROVIE DELLO STATO ITALIANE

DIRETTRICE FERROVIARIA MESSINA - CATANIA - PALERMO
NUOVO COLLEGAMENTO PALERMO - CATANIA

U.O. INFRASTRUTTURE SUD
PROGETTO DEFINITIVO
TRATTA DITTAINO - CATENANUOVA

PONTI STRADALI
IV05 - Ponte viabilità NV14
Pianta Scavi

SCALA:
1:100

COMMESSA	LOTTO	FASE	ENTE	TIPO DOC.	OPERAZIONE	DISCIPLINA	PROGR.	REV.
RS3E	50	D	78	PA	IV0500	003	A	

Rev.	Descrizione	Redatto	Data	Verificato	Data	Approvato	Data	Autorizzato Data
A	Emissione esecutiva	E. Albanese	2019	[Signature]	2019	[Signature]	2019	D. Tiberti 2019

File: KS3E50078PAV0500003A.DWG n. Elab.: 983