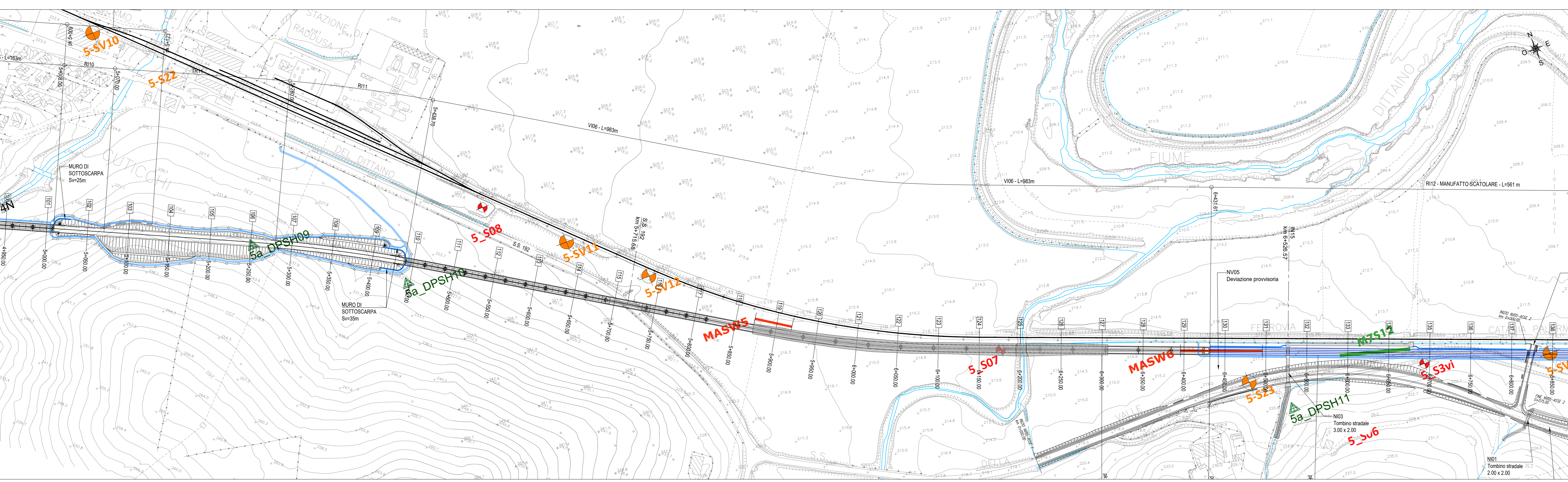


NUMERO SEZIONI	100	101	102	103	104	105	106	107	108	109	110	111	112	113	114	115	116	117	118	119	120	121	122	123	124	125	126	127	128	129	130	131	132	133	134	135		
DISTANZE PARZIALI		50.00	50.00	50.00	50.00	50.00	50.00	50.00	50.00	50.00	50.00	50.00	50.00	50.00	50.00	50.00	50.00	50.00	50.00	50.00	50.00	50.00	50.00	50.00	50.00	50.00	50.00	50.00	50.00	50.00	50.00	50.00	50.00	50.00	50.00	50.00		
DISTANZE PROGRESSIVE		50.00	100.00	150.00	200.00	250.00	300.00	350.00	400.00	450.00	500.00	550.00	600.00	650.00	700.00	750.00	800.00	850.00	900.00	950.00	1000.00	1050.00	1100.00	1150.00	1200.00	1250.00	1300.00	1350.00	1400.00	1450.00	1500.00	1550.00	1600.00	1650.00	1700.00	1750.00	1800.00	
QUOTE TERRENO		230.75	230.25	230.25	230.25	230.25	230.25	230.25	230.25	230.25	230.25	230.25	230.25	230.25	230.25	230.25	230.25	230.25	230.25	230.25	230.25	230.25	230.25	230.25	230.25	230.25	230.25	230.25	230.25	230.25	230.25	230.25	230.25	230.25	230.25	230.25	230.25	230.25
QUOTE PROGETTO		230.75	230.41	230.07	230.07	230.07	230.07	230.07	230.07	230.07	230.07	230.07	230.07	230.07	230.07	230.07	230.07	230.07	230.07	230.07	230.07	230.07	230.07	230.07	230.07	230.07	230.07	230.07	230.07	230.07	230.07	230.07	230.07	230.07	230.07	230.07	230.07	230.07
ETIMOLOGICHE		30	31	32	33	34	35	36	37	38	39	40	41	42	43	44	45	46	47	48	49	50	51	52	53	54	55	56	57	58	59	60	61	62	63	64	65	66



LEGENDA

INDAGINI GEONOSTICHE E GEOFISICHE

- SONDAGGIO A CAROTTAGGIO CONTINUO NON ATTREZZATO
- SONDAGGIO A CAROTTAGGIO CONTINUO ATTREZZATO CON PIEZOMETRO
- SONDAGGIO A CAROTTAGGIO CONTINUO ATTREZZATO CON TUBO INCLINOMETRICO
- SONDAGGIO A CAROTTAGGIO CONTINUO ATTREZZATO PER SISMICA IN FORO
- MASW + HVSR
- GEOELETRICA + RIFRAZIONE

INDAGINI GEONOSTICHE ESISTENTI

- SONDAGGI A CAROTTAGGIO CONTINUO: Campagna indagini Italfer 2015/16
- SONDAGGI A CAROTTAGGIO CONTINUO: Campagna indagini Lotto 5 - 2018
- INDAGINI GEONOSTICHE BIBLIODRAFICHE
- SONDAGGI A CAROTTAGGIO CONTINUO: Campagna indagini ANAS 2000
- INDAGINI GEONOSTICHE
- SONDAGGI A CAROTTAGGIO CONTINUO: Campagna indagini Lotto 5 - 2019
- PROVE PENETROMETRICHE STATICHE: Campagna indagini Lotto 5 - 2019
- PROVE PENETROMETRICHE DINAMICHE PESANTI: Campagna indagini Lotto 5 - 2019

N gpr

- CAMPIONE RIMANGIATO
- CAMPIONE INDISTURBATO
- CAMPIONE LITOIDE
- PROVA DI PERMEABILITA'
- QUOTA BOCCAFORO (m s.l.m.)
- LIVELLO MASSIMO FALDA DA PIEZOMETRO
- FUORI ASSE INDAGINE RISPETTO ALL'ASSE TRACCIATO (m N/S) (m s/da)

LIMITI STRATIGRAFICI

- LIMITE STRATIGRAFICO PRESUNTO
- LIVELLO DI FALDA DI PROGETTO
- LIVELLETTA DI PROGETTO
- FAGLIA

Piezometro TA: tubo aperto

Piezometro GC: cella di Casagrande

UNITA' GEOTECNICHE

- Rv: TERRENO VEGETALE
- Ra: MATERIALE DI RIPORTO ANTROPICO
- a: DEPOSITI CONTINENTALI DI VERSANTE E DI ALTERAZIONE DEL SUBSTRATO, LIMI ARGILLOSI
- ba: ALLUVIONI RECENTI COESIVE: ARGILLA LIMOSA DEBOLMENTE SABBIOSA
- bg: ALLUVIONI RECENTI INCOERENTI: SABBIA CON GHIAIA
- bs: ALLUVIONI RECENTI INCOERENTI: SABBIA LOCALMENTE LIMOSA
- TRV: FORMAZIONE DI TERRAVECCHIA: ARGILLA DA DEBOLMENTE MARNOSA A MARNOSA
- TRVb: FORMAZIONE DI TERRAVECCHIA: ARGILLA LIMOSA MARNOSA A STRUTTURA BRECCIATA
- TPL: FORMAZIONE DI TRIPOLI LIMI SABBIOSI ARGILLOSI CON GESSO CLASTI CIOTTOLI MARNOSI CALCAREI
- CFR: COLTRE IN FRANA QUIESCENTE: LIMI ARGILLOSI CON CIOTTOLI CLASTI
- GTLa: FORMAZIONE DI CATTOLICA: ARGILLE LIMOSE A STRUTTURA BRECCIATA CON EVAPORITI DI GESSO
- GTLb: FORMAZIONE DI CATTOLICA: GESSI ALTERNATI AD ARGILLE GESSOSE

UNITA' GEOLOGICHE

- R
- a
- ba
- bg
- bs
- TRV
- TRVb
- TPL
- CFR
- GTL

SCALA QUOTE 1:200
SCALA DISTANZE 1:2000

+160 m s.l.m.

COMMITTENTE: **RFI RETE FERROVIARIA ITALIANA**
GRUPPO FERROVIE DELLO STATO ITALIANE

PROGETTAZIONE: **ITALFER**
SUPERINTENDENZA REGIONALE DELLO STATO ITALIANE

DIRETTRICE FERROVIARIA MESSINA - CATANIA - PALERMO
NUOVO COLLEGAMENTO PALERMO - CATANIA

U.O. OPERE CIVILI E GESTIONE DELLE VARIANTI

PROGETTO DEFINITIVO

TRATTA DITTAINO - CATENANUOVA (LOTTO 5)

GEOTECNICA
PROFILI LONGITUDINALI GEOTECNICI
Profilo geotecnico - Lotto 5 (da km 0+000 a km 8+920) - 4 di 15

SCALA: 1:2000/200

COMMESSA	LOTTO	FASE	ENTE	TIPO DOC.	OPERA/DISCIPLINA	PROGR.	REV.
RS3E	50	D	09	F6	GE0001	004	A

Rev.	Descrizione	Redatto	Data	Verificato	Data	Approvato	Data	Aut. di Rilascio	Data
A	Emissione esecutiva	S. Olivero	10/02/2019	M. Scudato	10/02/2019	S. Olivero	10/02/2019	ITALFER S.p.A.	10/02/2019

File: RS3E5000DFAGE001004.dwg n. Elab.: 988