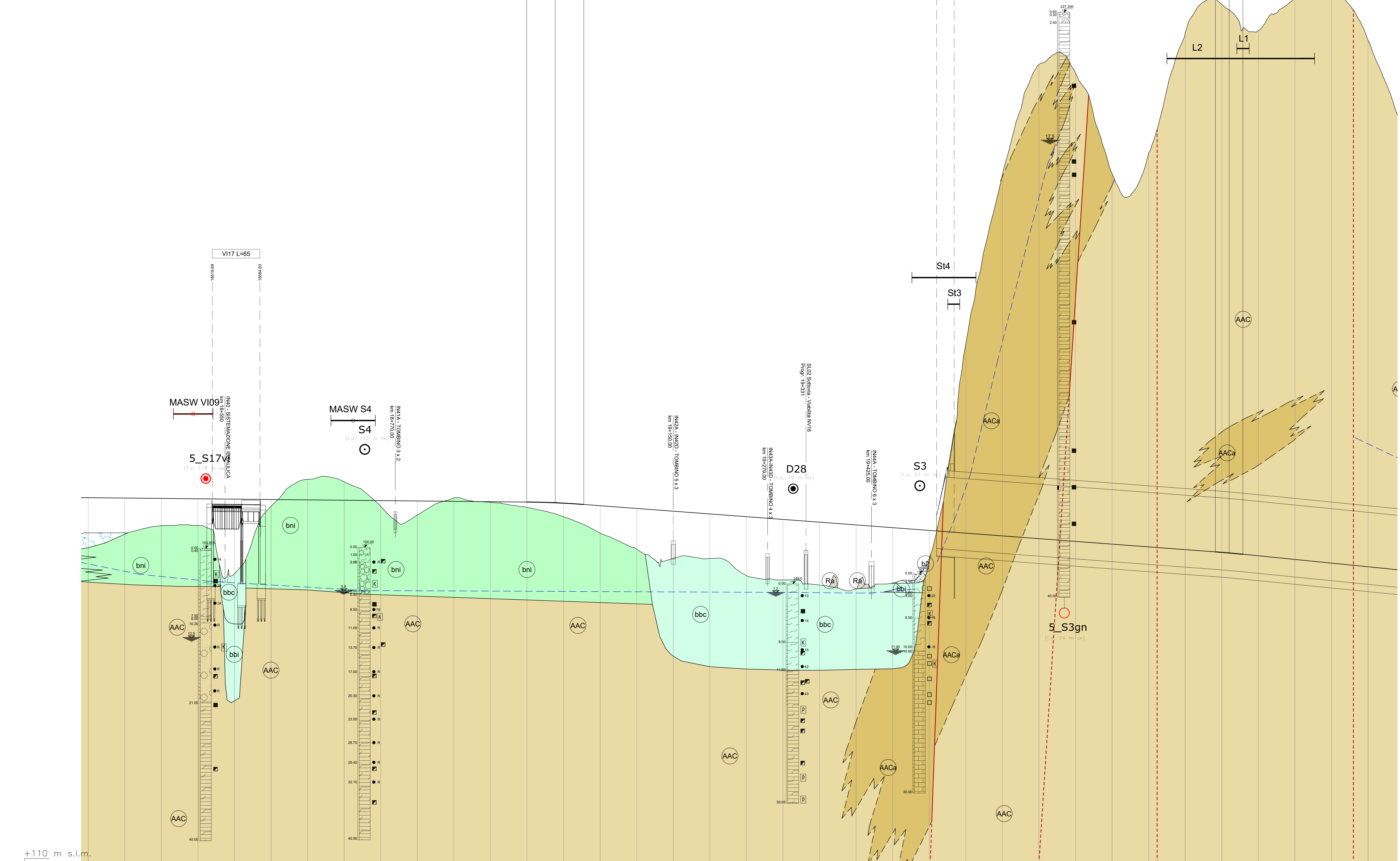


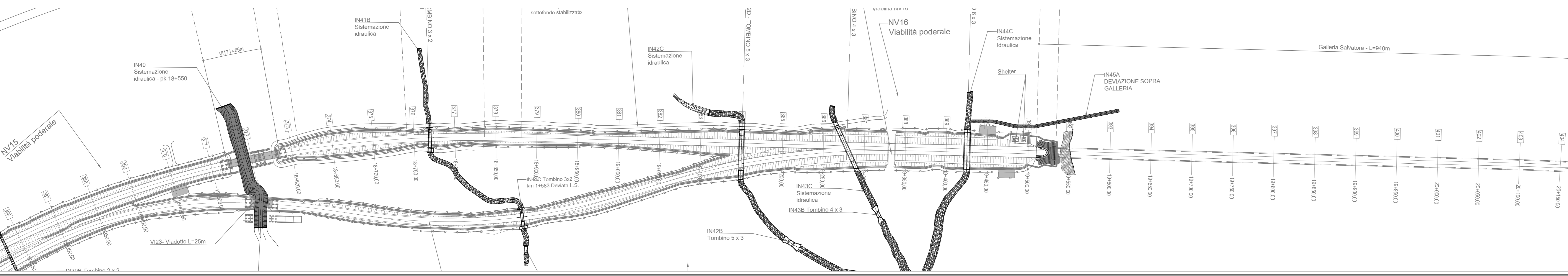
- LEGENDA**
- INDAGINE GEONOSTICA ANNO 2013 - PP
 - INDAGINE GEONOSTICA ANNO 2018 - PD
 - INDAGINE GEONOSTICA ANNO 2015 - PD
 - SONDAGGIO A CAROTAGGIO CONTINUO CON PIEZOMETRO A TUBO APERTO
 - SONDAGGIO A CAROTAGGIO CONTINUO CON PIEZOMETRO A TUBO APERTO
 - SONDAGGIO A CAROTAGGIO CONTINUO CON PIEZOMETRO DI CASAGRANDE
 - SONDAGGIO A CAROTAGGIO CONTINUO CON PROVA DOWN-HOLE
 - SONDAGGIO A CAROTAGGIO CONTINUO CON PROVA DOWN-HOLE
 - POZZETTO ESPLORATIVO
 - SISMICA A RIFRAZIONE
 - GEOELETTICA + RIFRAZIONE
 - SISMICA A RIFRAZIONE
 - GEOELETTICA + RIFRAZIONE
 - SONDAGGIO A CAROTAGGIO CONTINUO CON PIEZOMETRO A TUBO APERTO
 - SONDAGGIO A CAROTAGGIO CONTINUO CON PIEZOMETRO DI CASAGRANDE
 - SONDAGGIO A CAROTAGGIO CONTINUO CON PROVA DOWN-HOLE
 - MASW
 - GEOELETTICA + RIFRAZIONE

- N_{SPT} CAMPIONE RIMANEGGIATO
- CAMPIONE INDISTURBATO
- CAMPIONE LITOIDE
- PROVA DI PERMEABILITA'
- QUOTA BOCCAFORO (m s.l.m.)
- LIVELLO MASSIMO FALDA DA PIEZOMETRO
- FUORI ASSE INDAGINE RISPETTO ALL'ASSE TRACCIATO
- LIMITE STRATIGRAFICO
- LIMITE STRATIGRAFICO PRESUNTO
- LIVELLO DI FALDA DI PROGETTO
- LIVELLETTA DI PROGETTO
- FAGLIA

- UNITA' GEOTECNICHE**
- Rv TERRENO VEGETALE
 - Ra MATERIALE DI RIPIRTO ANTROPICO
 - ba ALLUVIONI ATTUALI: SABBIA CON LIMO E GHIAIA
 - b2 DEPOSITI ELUVIO COLLUVIALI: LIMI ARGILLOSO SABBIOSI CON FREQUENTI GHIAIE E CIOTTOLI
 - bbc ALLUVIONI RECENTI COESIVE: ARGILLA LIMOSA DEBOLMENTE SABBIOSA (*) CIOTTOLI E BLOCCHI ARENACEI O QUARZITICI IN MATRICE LIMOSA SABBIOSA
 - bbl ALLUVIONI RECENTI INCOERENTI: SABBIA CON GHIAIA, LOCALMENTE SABBIA LIMOSA (bbs)
 - bnc ALLUVIONI TERRAZZATE COESIVE: ARGILLA LIMOSA DEBOLMENTE SABBIOSA
 - bni ALLUVIONI TERRAZZATE INCOERENTI: SABBIA CON GHIAIA, LOCALMENTE SABBIA LIMOSA (bnis)
 - TRV FORMAZIONE DI TERRAVECCHIA: ARGILLA MARNOSA
 - TRVa FORMAZIONE DI TERRAVECCHIA: ARGILLA MARNOSA CON ARENARIA (*)
 - FYN FLYSH NUMIDICO: ARGILLA LIMOSA MARNOSA
 - AAC ARGILLE LIMOSE MARNOSE DI CATENANUOVA
 - AACa ARENARIE E MARNE ARGILLOSE DI CATENANUOVA
 - GTLa FORMAZIONE DI CATTOLICA IN FACIES ARGILLOSO-BRECCIATA (GESSOSA)
- UNITA' GEOLOGICHE**
- S
 - B0
 - b2
 - bb
 - bn
 - TRv
 - TRVa
 - FN
 - AAC
 - AACa
 - GTLa



| NUMERO SEZIONI | 368 | 369 | 370 | 371 | 372 | 373 | 374 | 375 | 376 | 377 | 378 | 379 | 380 | 381 | 382 | 383 | 384 | 385 | 386 | 387 | 388 | 389 | 390 | 391 | 392 | 393 | 394 | 395 | 396 | 397 | 398 | 399 | 400 | 401 | 402 | 403 |
|--------------------|--------|--------|--------|--------|--------|--------|--------|--------|--------|--------|--------|--------|--------|--------|--------|--------|--------|--------|--------|--------|--------|--------|--------|--------|--------|--------|--------|--------|--------|--------|--------|--------|--------|--------|--------|-----|
| DISTANZE PARALLELE | 50,00 | 50,00 | 50,00 | 50,00 | 50,00 | 50,00 | 50,00 | 50,00 | 50,00 | 50,00 | 50,00 | 50,00 | 50,00 | 50,00 | 50,00 | 50,00 | 50,00 | 50,00 | 50,00 | 50,00 | 50,00 | 50,00 | 50,00 | 50,00 | 50,00 | 50,00 | 50,00 | 50,00 | 50,00 | 50,00 | 50,00 | 50,00 | 50,00 | 50,00 | 50,00 | |
| QUOTE TERRENO | 156,07 | 156,07 | 156,07 | 156,07 | 156,07 | 156,07 | 156,07 | 156,07 | 156,07 | 156,07 | 156,07 | 156,07 | 156,07 | 156,07 | 156,07 | 156,07 | 156,07 | 156,07 | 156,07 | 156,07 | 156,07 | 156,07 | 156,07 | 156,07 | 156,07 | 156,07 | 156,07 | 156,07 | 156,07 | 156,07 | 156,07 | 156,07 | 156,07 | 156,07 | 156,07 | |
| QUOTE PROGETTO | 156,07 | 156,07 | 156,07 | 156,07 | 156,07 | 156,07 | 156,07 | 156,07 | 156,07 | 156,07 | 156,07 | 156,07 | 156,07 | 156,07 | 156,07 | 156,07 | 156,07 | 156,07 | 156,07 | 156,07 | 156,07 | 156,07 | 156,07 | 156,07 | 156,07 | 156,07 | 156,07 | 156,07 | 156,07 | 156,07 | 156,07 | 156,07 | 156,07 | 156,07 | 156,07 | |
| ETNOMETRICHE | 184 | 185 | 186 | 187 | 188 | 189 | 190 | 191 | 192 | 193 | 194 | 195 | 196 | 197 | 198 | 199 | 200 | 201 | 202 | 203 | 204 | 205 | 206 | 207 | 208 | 209 | 210 | 211 | 212 | 213 | 214 | 215 | 216 | 217 | 218 | |



COMMITTENTE: **RFI** RETE FERROVIARIA ITALIANA GRUPPO FERROVIE DELLO STATO ITALIANE

PROGETTAZIONE: **ITALFER** INFRASTRUTTURE FERROVIARIE

DIRETTRICE FERROVIARIA MESSINA - CATANIA - PALERMO

NUOVO COLLEGAMENTO PALERMO - CATANIA

U.O. INFRASTRUTTURE SUD

PROGETTO DEFINITIVO

TRATTA DITTAINO - CATENANUOVA

GEOTECNICA DAL KM 8+920 AL KM 22+800

Profilo longitudinale geotecnico

Tav. 13 di 15

SCALA: 1:2000/200

| COMMESSA | LOTTO | FASE | ENTE | TIPO DOC. | OPERA/DISCIPLINA | PROGR. | REV. |
|----------|-------|------|------|-----------|------------------|--------|------|
| RS3E | 50 | D | 78 | F6 | GE0006 | 007 | A |

| Rev. | Descrizione | Redatto | Data | Verificato | Data | Approvato | Data | Autore |
|------|---------------------|-------------|------------|---------------|------------|-------------|------------|------------|
| A | Emissione esecutiva | S. Giuseppe | 02/09/2019 | C. Di Stefano | 02/09/2019 | [Signature] | 02/09/2019 | D. Tiberti |

File: RS3E5078F6GE0006007A.dwg n. Etab.: 1004