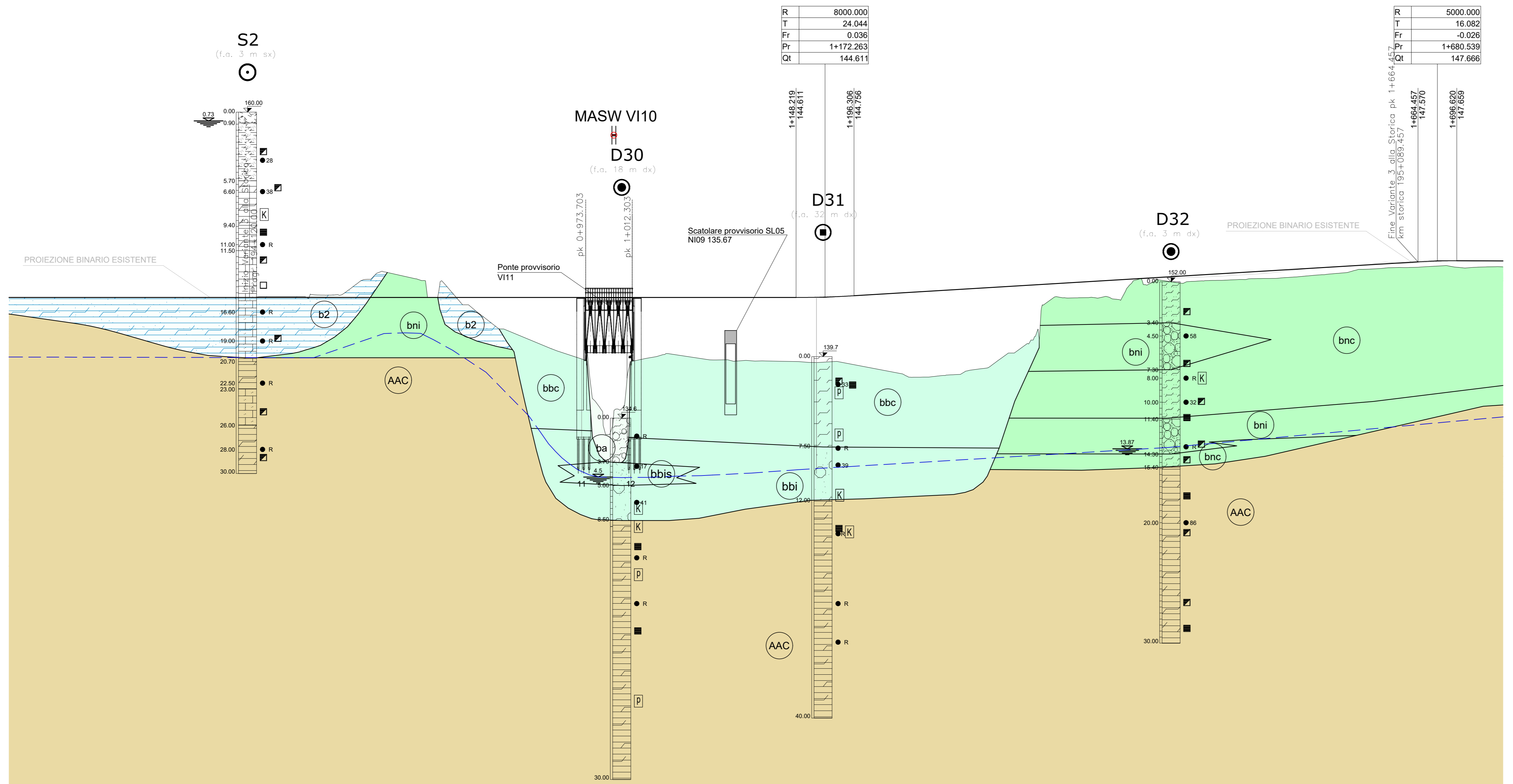


LIVELLETTI	DIFF. DI QUOTA DISTANZA PENDENZA	h = 0.000 L = 677.263 i = 0.000	h = 3.055 L = 508.276 i = 0.006	h = -0.023 L = 54.461 i = 0.000
------------	--	---------------------------------------	---------------------------------------	---------------------------------------



SCALA QUOTE 1:200  
SCALA DISTANZE 1:2000

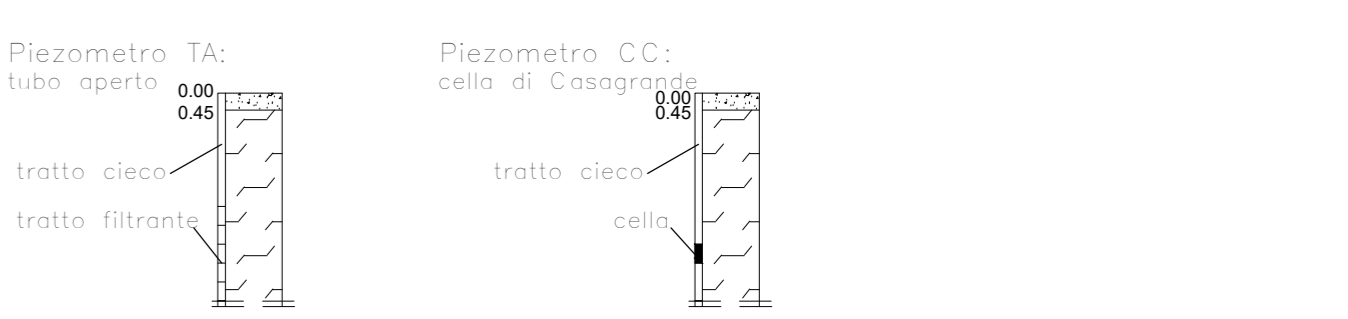
QT RIF. 100.000

NUMERO SEZIONI	1	2	3	4	5	6	7	8	9	10	13	14	15	16	17	18	20	21	22	23	25	26	27	28	29	30	31	32	33	34	
QUOTE PROGETTO	-146.611	-146.611	-146.611	-146.611	-146.611	-146.611	-146.611	-146.611	-146.611	-146.611	-139.608	-139.283	-139.447	-144.611	-139.432	-144.611	-139.432	-144.611	-139.432	-144.611	-139.432	-144.611	-146.424	-147.032	-146.424	-147.032	-146.938	-147.272	-147.038	-147.513	
QUOTE TERRENO	-146.611	-146.611	-146.611	-146.611	-146.611	-146.611	-146.611	-146.611	-146.611	-146.611	-139.608	-139.283	-139.447	-144.611	-139.432	-144.611	-139.432	-144.611	-139.432	-144.611	-139.432	-144.611	-146.424	-147.032	-146.424	-147.032	-146.938	-147.272	-147.038	-147.513	
ETOMETRICHE	5	6	7	8	9	10	11	12	13	14	15	16	17	18	19	20	21	22	23	24	25	26	27	28	29	30	31	32	33	34	
DISTANZE PARZIALI	80.000	120.000	28.819	47.377	49.693	43.839	60.832	10.639	64.676	54.354	62.881	60.971	40.513	33.935	18.958	23.460	19.032	25.007	52.932	40.000	20.071	19.829	40.004	80.000							
DISTANZE PROGRESSIVE	0+496.000	0+576.000	0+695.000	0+711.737	0+754.305	0+753.184	0+800.360	0+830.253	0+885.612	0+909.451	0+970.283	1+010.922	1+075.597	1+086.425	1+101.088	1+110.826	1+165.180	1+220.091	1+255.012	1+298.927	1+308.927	1+402.445	1+425.905	1+444.957	1+469.963	1+482.084	1+534.996	1+574.996	1+595.007	1+614.996	1+652.000
ANDAMENTO PLANIMETRICO	Sv= 253.974 R= 393.724			Rp= 55.000			L= 446.104			Rp= 100.000			Sv= 80.180 R= 500.000			Rp= 100.000			Rp= 100.000			Sv= 185.736 R= 455.000									

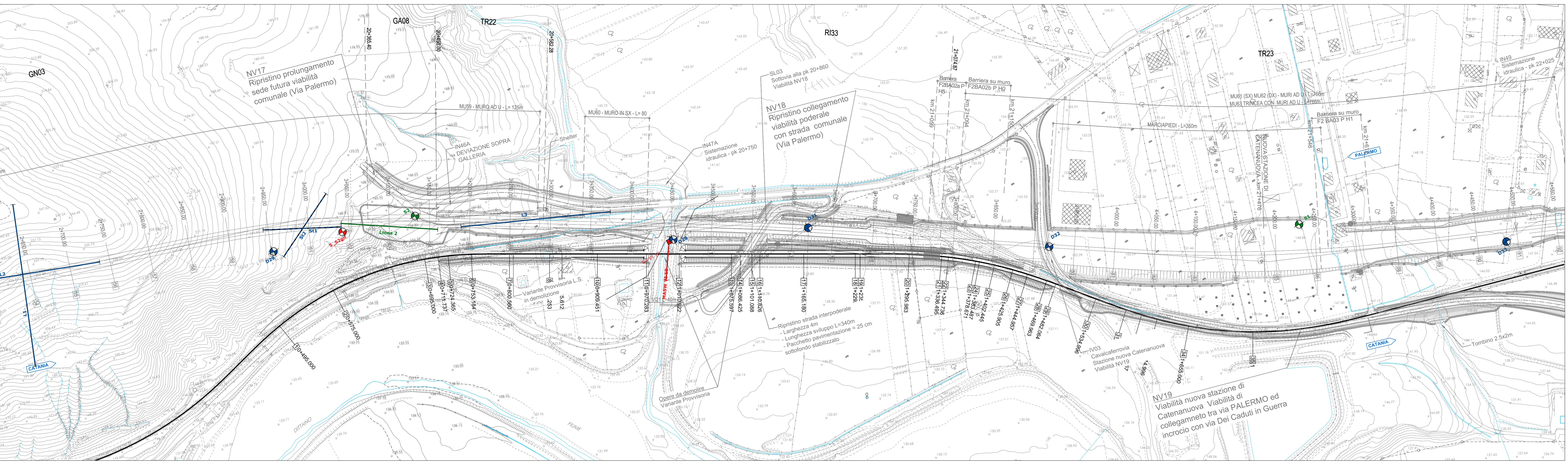
**LEGENDA**

- SONDAGGIO A CAROTAGGIO CONTINUO CON PIEZOMETRO A TUBO APERTO
- INDAGINE SISMICA MASW
- SISMICA A RIFRAZIONE
- SONDAGGIO A CAROTAGGIO CONTINUO CON PIEZOMETRO A TUBO APERTO
- SONDAGGIO A CAROTAGGIO CONTINUO CON PIEZOMETRO A TUBO APERTO
- SONDAGGIO A CAROTAGGIO CONTINUO CON PIEZOMETRO DI CASAGRANDE
- SONDAGGIO A CAROTAGGIO CONTINUO CON PROVA DOWN-HOLE
- POZZETTO ESPLORATIVO
- SISMICA A RIFRAZIONE
- GEOELETTICA - RIFRAZIONE
- INDAGINE GEODINAMICA ANNO 2015 - PP
- INDAGINE GEODINAMICA ANNO 2018 - PD
- SONDAGGIO A CAROTAGGIO CONTINUO CON PIEZOMETRO A TUBO APERTO
- SONDAGGIO A CAROTAGGIO CONTINUO CON PIEZOMETRO DI CASAGRANDE
- SONDAGGIO A CAROTAGGIO CONTINUO CON PROVA DOWN-HOLE
- GEOELETTICA - RIFRAZIONE

- CAMPIONI RIMANEGGIATO
- CAMPIONI INDISTURBATO
- CAMPIONI LITODE
- PROVA DI PERMEABILITA'
- QUOTA BOCCAFORO (m s.l.m.)
- LIVELLO MASSIMO FALDA DA PIEZOMETRO
- FUORI ASSE INDAGINE RISPETTO ALL'ASSE TRACCIATO
- LIVELLO STRATIGRAFICO PRESUNTO
- LIVELLO DI FALDA DI PROGETTO
- LIVELLETTA DI PROGETTO
- FAGLIA



- UNITA' GEOTECNICHE: Rv (TERRENO VEGETALE), Ra (MATERIALE DI RIPORTO ANTROPICO), ba (ALLUVIONI ATTUALI: SABBIA CON LIMO E GHIAIA), b2 (DEPOSITI ELUVIO COLLUVIALI), bbc (ALLUVIONI RECENTI COESIVE), bbi (ALLUVIONI RECENTI INCORDERENTI), bnc (ALLUVIONI TERRAZZATE COESIVE), bnri (ALLUVIONI TERRAZZATE INCORDERENTI), TRV (FORMAZIONE DI TERRAVECCHIA), TRVi (FORMAZIONE DI TERRAVECCHIA ARGILLA MARNOSA CON ARENARIA), FYN (FLYSH NUMIDICO), AAC (ARGILLE LIMOSE MARNOSE), AACa (ARENARE E MARNE ARGILLOSE), GTLa (FORMAZIONE DI CATTOLICA).
- UNITA' GEOLOGICHE: R (TERRENO VEGETALE), ba (SABBIA CON LIMO E GHIAIA), b2 (DEPOSITI ELUVIO COLLUVIALI), bbc (SABBIA LIMOSA DEBOLMENTE SABBIOSA), bnri (SABBIA CON GHIAIA, LOCALMENTE SABBIA LIMOSA (bis)), TRV (ARGILLA MARNOSA), TRVi (ARGILLA MARNOSA CON ARENARIA), FYN (ARGILLA LIMOSA MARNOSA), AAC (ARGILLE LIMOSE MARNOSE), AACa (ARENARE E MARNE ARGILLOSE), GTLa (CATTOLICA BRECCIATA).



COMMITTENTE: **RFI** RETE FERROVIARIA ITALIANA GRUPPO FERROVIE DELLO STATO ITALIANE

PROGETTAZIONE: **ITALFER** INFRASTRUTTURE SUD

**DIRETTRICE FERROVIARIA MESSINA - CATANIA - PALERMO**  
**NUOVO COLLEGAMENTO PALERMO - CATANIA**

U.O. INFRASTRUTTURE SUD  
 PROGETTO DEFINITIVO  
 TRATTA DITTAINO - CATANANUOVA

**GEOTECNICO DAL KM 8+920 AL KM 22+800**  
 Profilo longitudinale geotecnico - variante provvisoria linea storica

SCALA: 1:2000/200

COMMESSA	LOTTO	FASE	ENTE	TIPO DOC.	OPERADISCIPLINA	PROGR.	REV.
RS3E	50	D	78	F6	GE0006	011	A

Rev.	Descrizione	Redatto	Data	Verificato	Data	Approvato	Data	Autorizzato	Data
A	Emissione esecutiva	S. Giampà	2019	U. Di Stefano	2019	[Signature]	2019	[Signature]	2019